

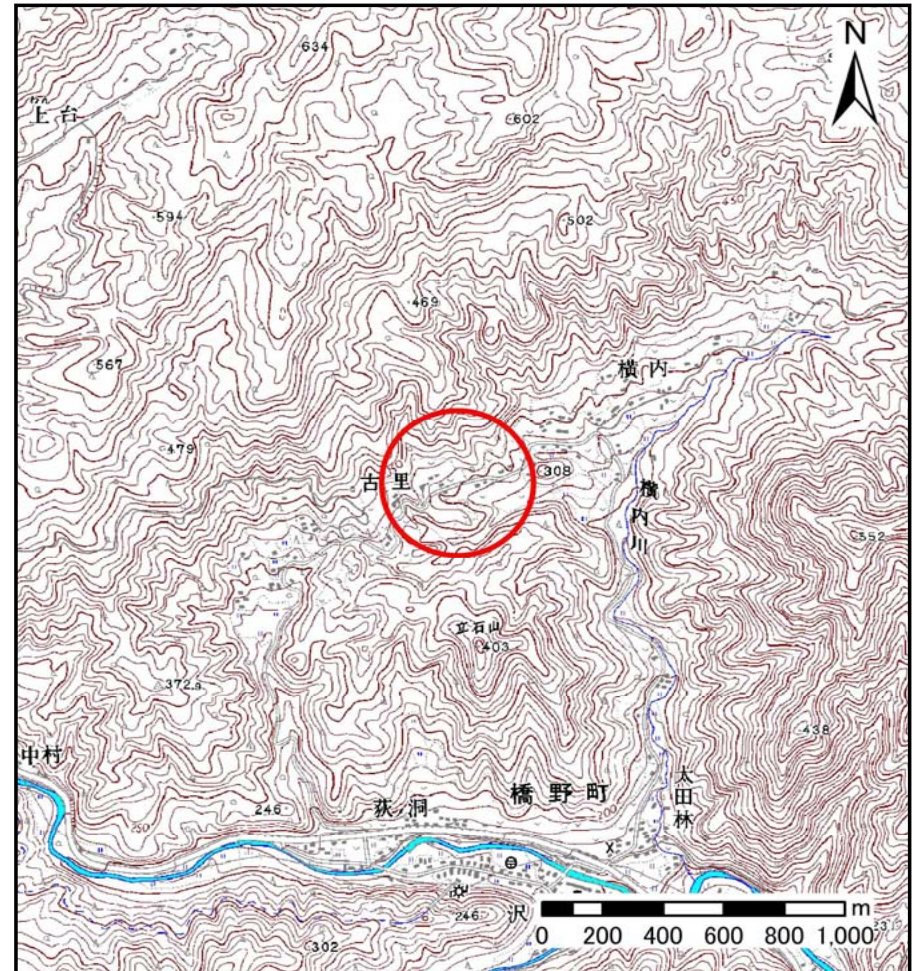
土砂災害防止に関する基礎調査(土石流)

表紙 位置,位置図

自然現象の種類	土石流
溪流番号	B128206
水系名	鶉住居川
河川名	横内川
溪流名	古里の沢
所在地	岩手県釜石市橋野町第26地割
調査機関	沿岸広域振興局



位置図(S=1:200,000)

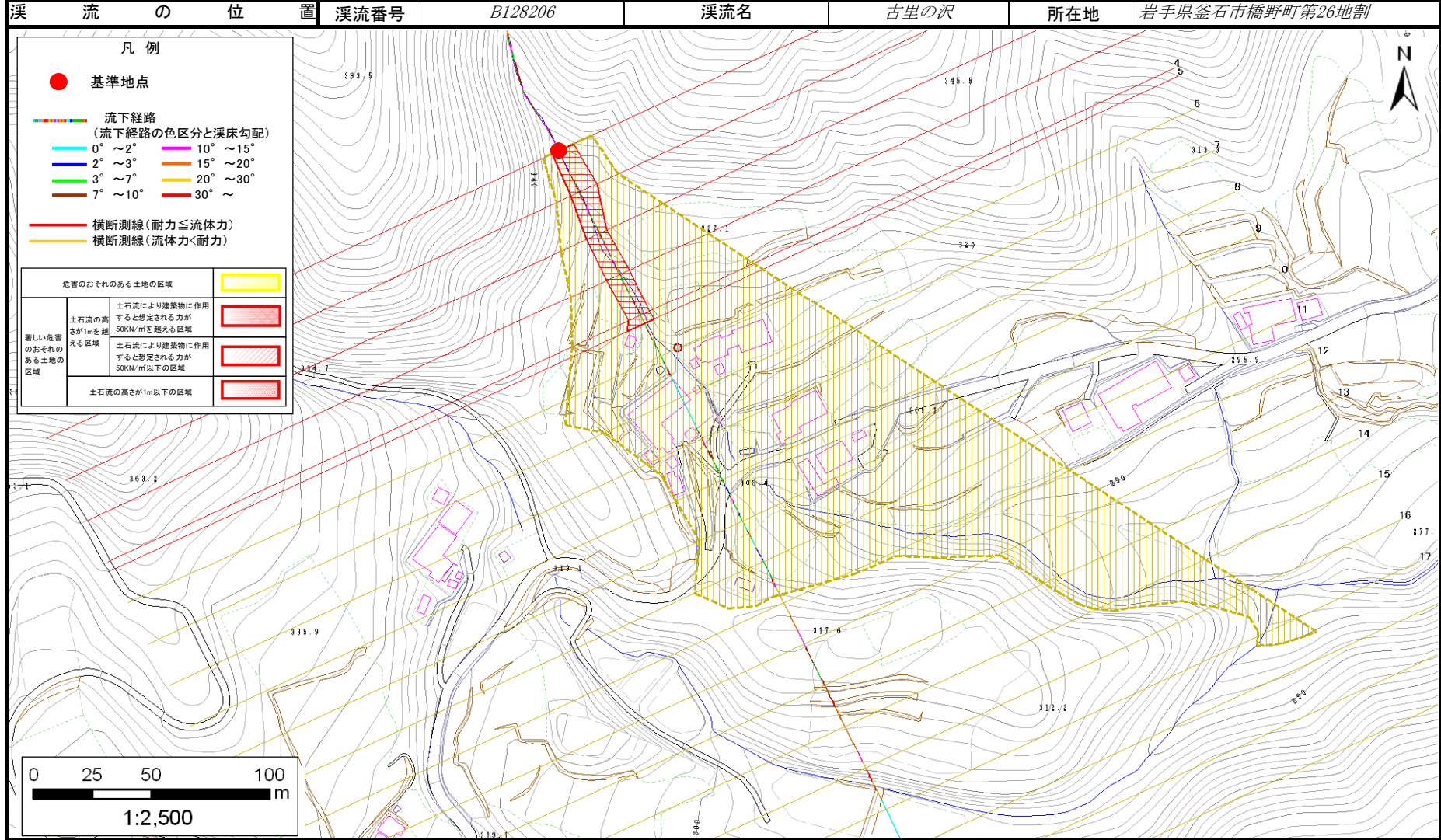


概況図(S=1:25,000)

土石流区域調査

様式3-1 危害のおそれのある土地、著しい危害のおそれのある土地の設定図

調査年度	平成23年度
所在地	岩手県釜石市橋野町第26地割



土石流区域調書

様式3-2 建築物に作用すると想定される衝撃に関する事項

調査年度	平成23年度
所在地	岩手県釜石市橋野町第26地割

溪流の位置	溪流番号 <i>B128206</i>	溪流名 <i>古里の沢</i>	所在地	岩手県釜石市橋野町第26地割
-------	------------------------	--------------------	-----	----------------

横断測線番号	土石流の高さh(m)	土石流の流体力Fd(kN/m ²)	建築物の耐力P2(kN/m ²)	横断測線番号	土石流の高さh(m)	土石流の流体力Fd(kN/m ²)	建築物の耐力P2(kN/m ²)
<i>No.0</i>	<i>0.89</i>	<i>39.31</i>	<i>8.36</i>				
<i>No.1</i>	<i>0.73</i>	<i>28.61</i>	<i>9.92</i>				
<i>No.2</i>	<i>0.72</i>	<i>25.98</i>	<i>9.93</i>				
<i>No.3</i>	<i>0.66</i>	<i>21.55</i>	<i>10.82</i>				
<i>No.4</i>	<i>0.62</i>	<i>17.67</i>	<i>11.31</i>				
<i>No.5</i>	<i>0.53</i>	<i>13.98</i>	<i>13.05</i>				
<i>No.6</i>	<i>0.42</i>	<i>9.43</i>	<i>15.92</i>				
<i>No.7</i>	<i>0.41</i>	<i>7.95</i>	<i>16.51</i>				
<i>No.8</i>	<i>0.40</i>	<i>7.00</i>	<i>16.85</i>				
<i>No.9</i>	<i>0.39</i>	<i>6.60</i>	<i>16.97</i>				
<i>No.10</i>	<i>0.39</i>	<i>5.68</i>	<i>17.19</i>				
<i>No.11</i>	<i>0.39</i>	<i>4.62</i>	<i>17.26</i>				
<i>No.12</i>	<i>0.41</i>	<i>2.71</i>	<i>16.25</i>				
<i>No.13</i>	<i>0.47</i>	<i>1.75</i>	<i>14.54</i>				
<i>No.14</i>	<i>0.48</i>	<i>1.59</i>	<i>14.11</i>				
<i>No.15</i>	<i>0.41</i>	<i>2.22</i>	<i>16.44</i>				
<i>No.16</i>	<i>0.38</i>	<i>2.63</i>	<i>17.76</i>				
<i>No.17</i>	<i>0.34</i>	<i>3.18</i>	<i>19.41</i>				
<i>No.18</i>	<i>0.36</i>	<i>2.91</i>	<i>18.62</i>				
<i>No.19</i>	<i>0.45</i>	<i>1.85</i>	<i>15.11</i>				
<i>No.20</i>	<i>0.00</i>	<i>0.00</i>	<i>0.00</i>				