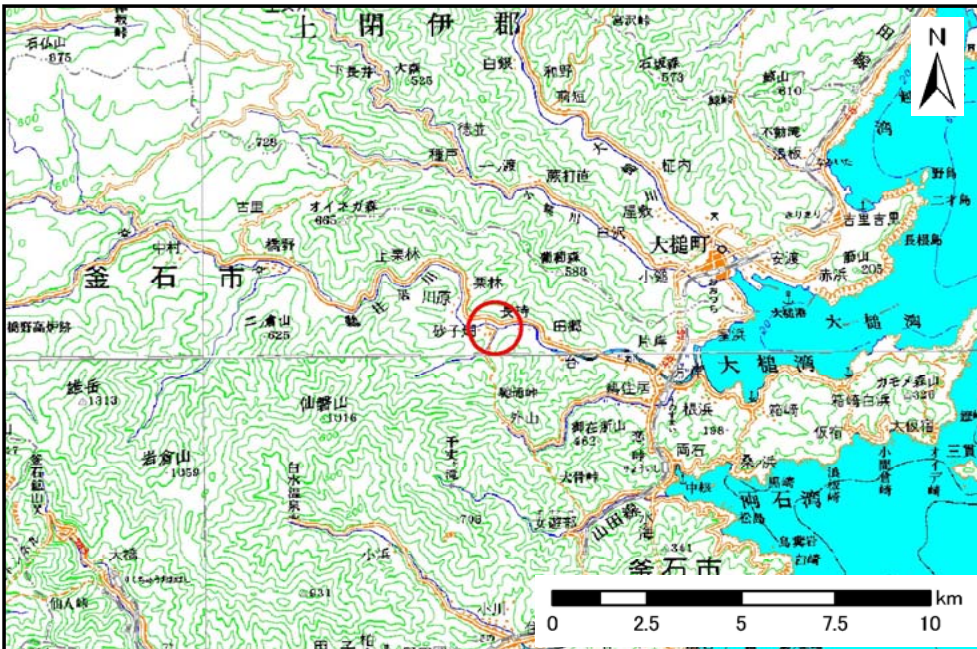


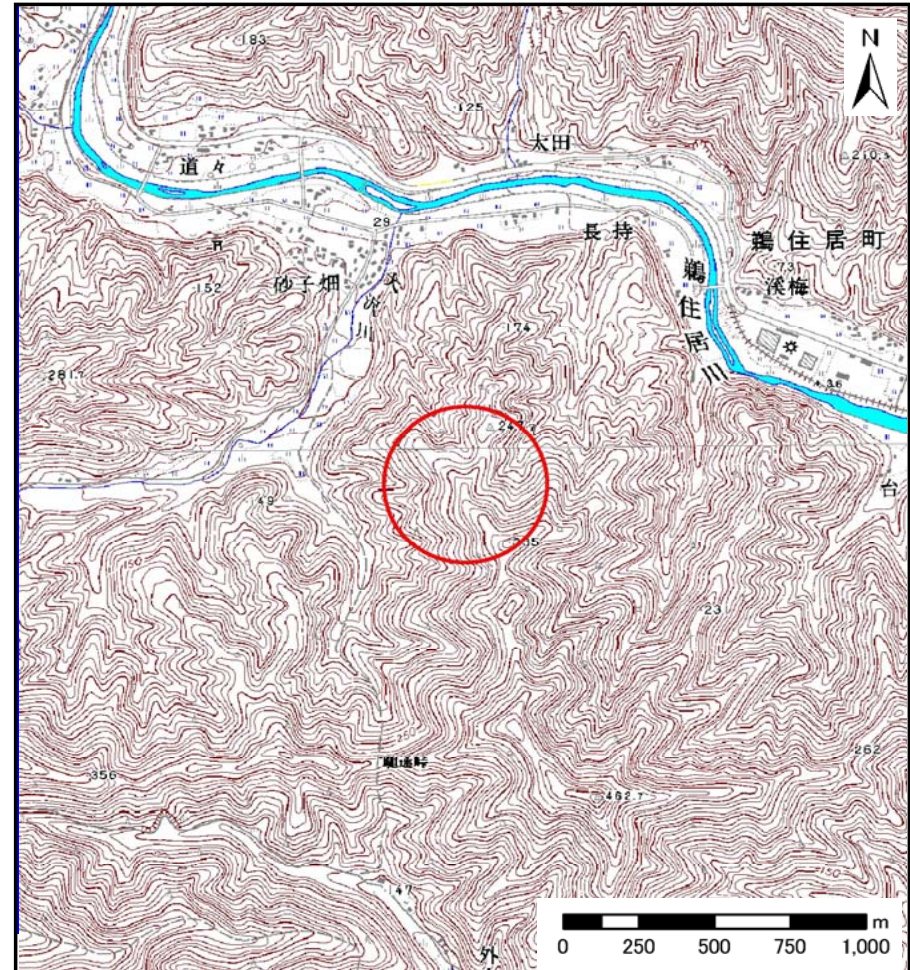
土砂災害防止に関する基礎調査(土石流)

表紙 位置位置図

自然現象の種類	土石流
溪流番号	B128201
水系名	鶉住居川
河川名	鶉住居川
溪流名	砂子畑の沢(2)
所在地	岩手県釜石市栗林町第24地割
調査機関	沿岸広域振興局



位置図(S=1:200,000)



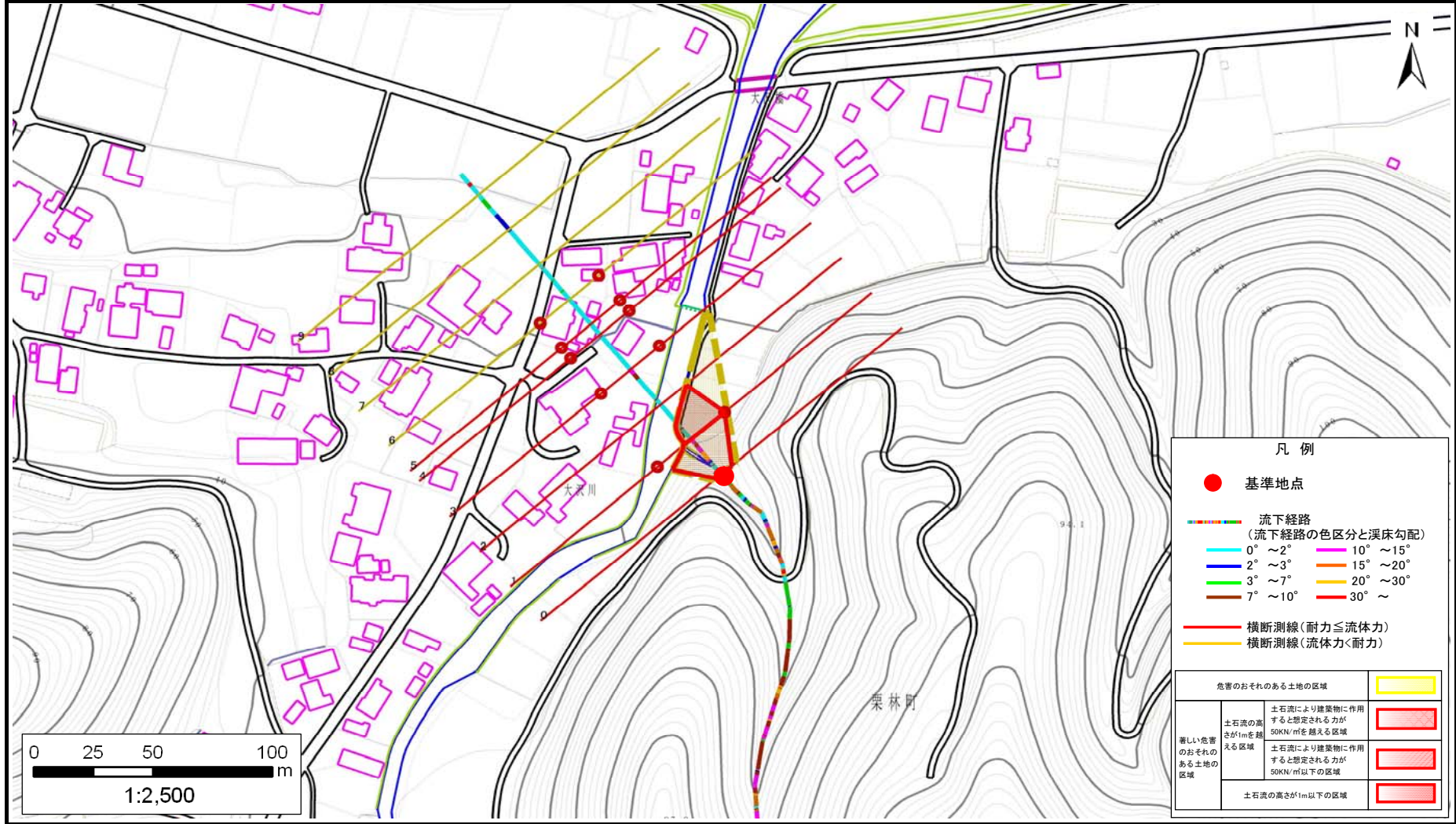
概況図(S=1:25,000)

土石流区域調査

様式3-1 危害のおそれのある土地、著しい危害のおそれのある土地の設定図

調査年度	平成23年度
所在地	岩手県釜石市栗林町第24地割

溪流の位置	溪流番号	B128201	溪流名	砂子畑の沢(2)	所在地	岩手県釜石市栗林町第24地割
-------	------	---------	-----	----------	-----	----------------



凡例												
●	基準地点											
— — — — — — —	流下経路 (流下経路の色区分と溪床勾配)											
—	0° ~ 2°											
—	2° ~ 3°											
—	3° ~ 7°											
—	7° ~ 10°											
—	10° ~ 15°											
—	15° ~ 20°											
—	20° ~ 30°											
—	30° ~											
—	横断測線(耐力 ≤ 流体力)											
—	横断測線(流体力 < 耐力)											
<table border="1"> <thead> <tr> <th colspan="2">危害のおそれのある土地の区域</th> </tr> </thead> <tbody> <tr> <td rowspan="4">著しい危害のおそれのある土地の区域</td> <td>土石流により建築物に作用すると想定される力が50KN/mを超える区域</td> <td></td> </tr> <tr> <td>土石流により建築物に作用すると想定される力が50KN/m以下の区域</td> <td></td> </tr> <tr> <td>土石流の高さが1mを超える区域</td> <td></td> </tr> <tr> <td>土石流の高さが1m以下の区域</td> <td></td> </tr> </tbody> </table>		危害のおそれのある土地の区域		著しい危害のおそれのある土地の区域	土石流により建築物に作用すると想定される力が50KN/mを超える区域		土石流により建築物に作用すると想定される力が50KN/m以下の区域		土石流の高さが1mを超える区域		土石流の高さが1m以下の区域	
危害のおそれのある土地の区域												
著しい危害のおそれのある土地の区域	土石流により建築物に作用すると想定される力が50KN/mを超える区域											
	土石流により建築物に作用すると想定される力が50KN/m以下の区域											
	土石流の高さが1mを超える区域											
	土石流の高さが1m以下の区域											

