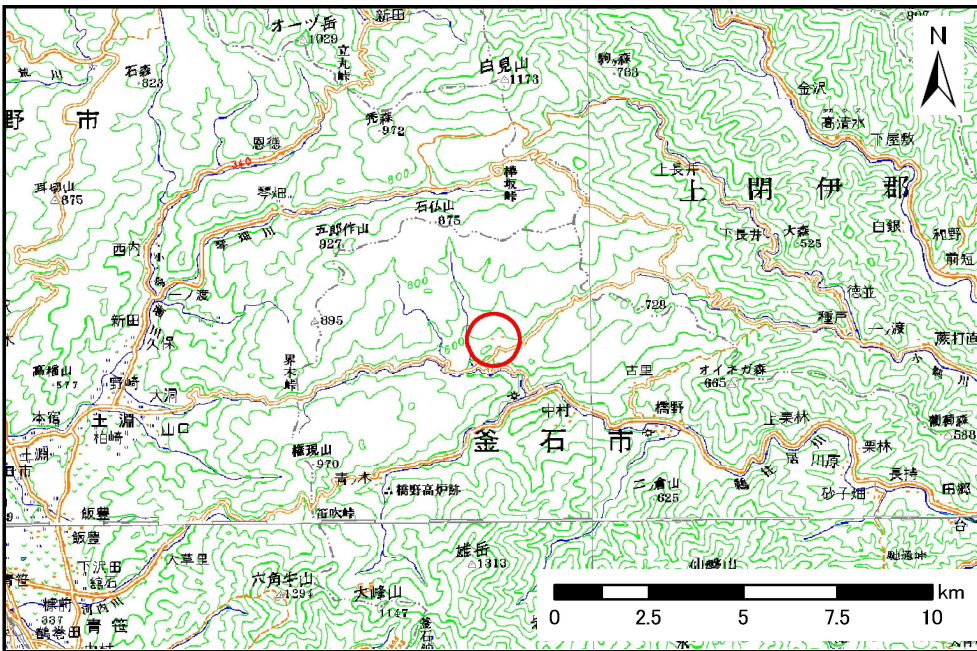


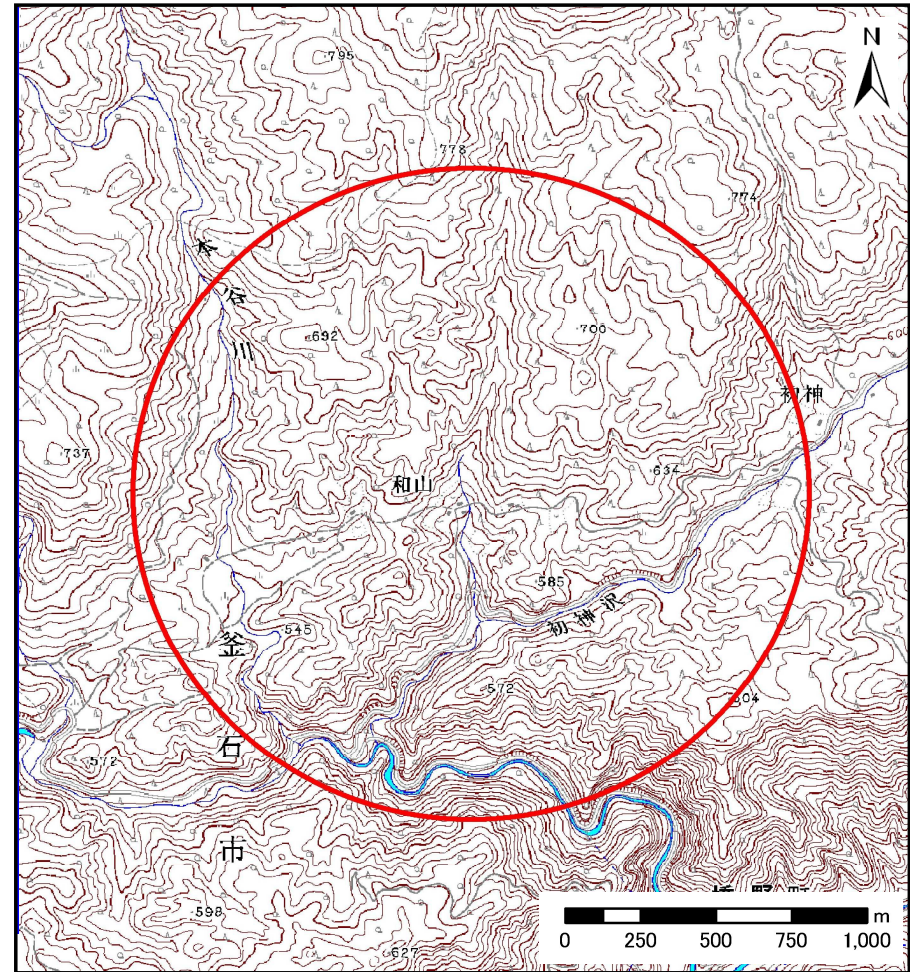
土砂災害防止に関する基礎調査(土石流)

表紙 位置位置図

自然現象の種類	土石流
溪流番号	B127306
水系名	鶉住居川
河川名	赤柴川
溪流名	和山の沢(2)
所在地	岩手県釜石市橋野町第12地割
調査機関	沿岸広域振興局



位置図(S=1:200,000)

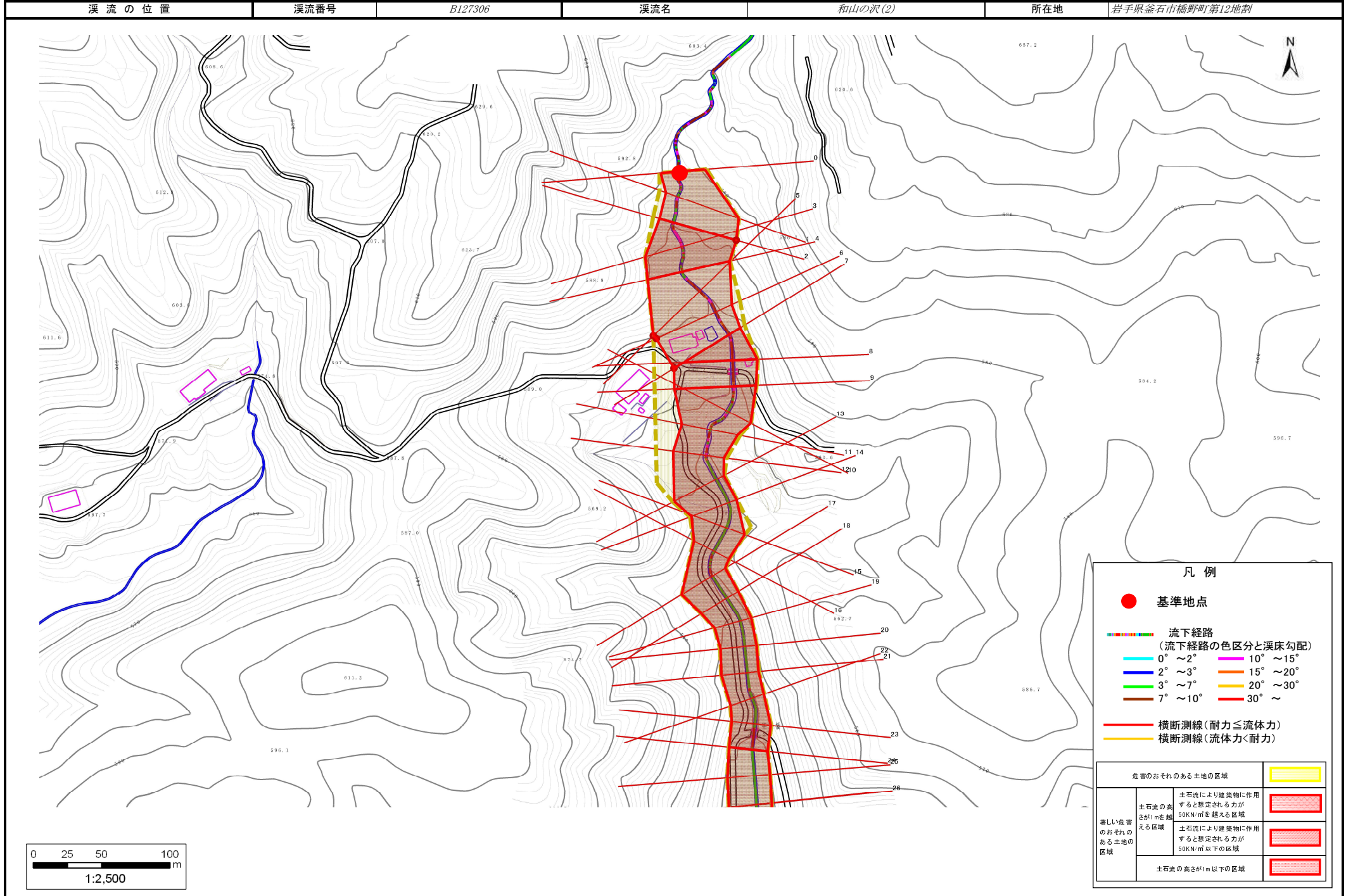


概況図(S=1:25,000)

土石流区域調査

様式3-1 危害のおそれのある土地、著しい危害のおそれのある土地の設定図

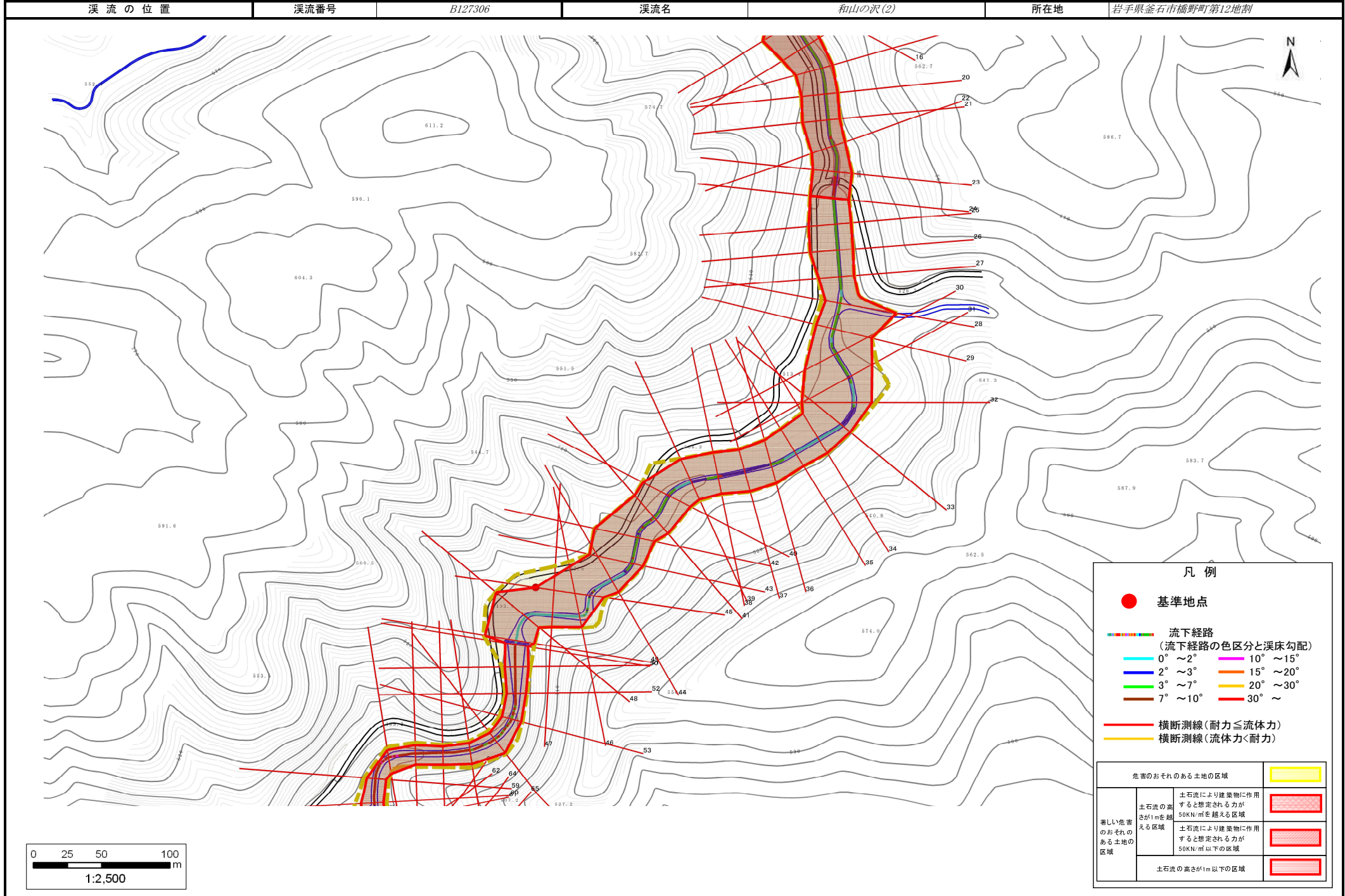
調査年度 平成23年度



土石流区域調書

様式3-1 危害のおそれのある土地、著しい危害のおそれのある土地の設定図

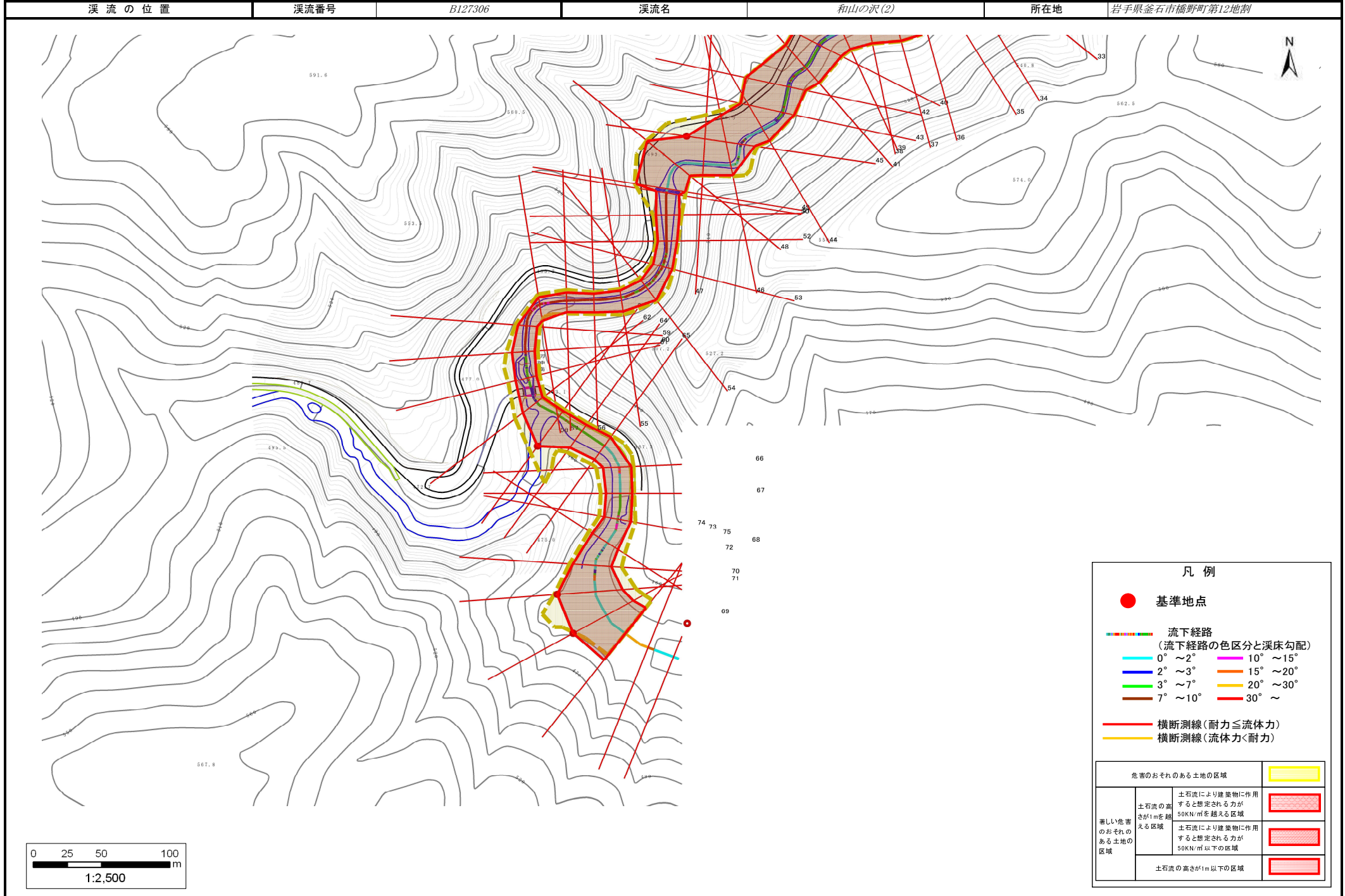
調査年度 平成23年度



土石流区域調書

様式3-1 危害のおそれのある土地、著しい危害のおそれのある土地の設定図

調査年度 平成23年度



土石流区域調査

様式3-2 建築物に作用すると想定される衝撃に関する事項

調査年度 平成23年度

溪流の位置	溪流番号	B127306	溪流名	和山の沢(2)	所在地	岩手県釜石市橋野町第12地割	
横断測線番号	土石流の高さh(m)	土石流の流体力Fd(kN/m ²)	建築物の耐力P2(kN/m ²)	横断測線番号	土石流の高さh(m)	土石流の流体力Fd(kN/m ²)	建築物の耐力P2(kN/m ²)
No.0	2.54	78.77	4.53	No.27	2.91	49.80	4.50
No.1	1.80	48.69	5.14	No.28	1.91	26.74	5.00
No.2	1.31	31.49	6.25	No.29	2.20	31.65	4.71
No.3	2.00	56.77	4.90	No.30	2.07	28.50	4.82
No.4	1.83	50.62	5.10	No.31	1.80	22.90	5.15
No.5	1.30	31.91	6.28	No.32	2.12	25.53	4.78
No.6	1.30	32.23	6.30	No.33	2.47	29.47	4.56
No.7	1.29	32.54	6.32	No.34	2.62	26.43	4.51
No.8	1.84	51.87	5.09	No.35	2.76	26.72	4.50
No.9	1.71	47.63	5.28	No.36	2.72	25.60	4.50
No.10	2.31	70.67	4.64	No.37	2.79	25.80	4.50
No.11	2.13	63.69	4.76	No.38	2.82	26.43	4.50
No.12	2.27	69.52	4.66	No.39	2.78	24.34	4.50
No.13	2.17	62.33	4.73	No.40	2.55	20.50	4.53
No.14	2.40	69.39	4.59	No.41	2.60	21.31	4.52
No.15	2.39	65.95	4.59	No.42	2.26	19.96	4.67
No.16	2.67	71.93	4.51	No.43	2.37	22.66	4.60
No.17	2.27	55.22	4.66	No.44	2.95	31.10	4.50
No.18	2.51	59.89	4.55	No.45	1.55	13.38	5.61
No.19	2.72	61.20	4.50	No.46	2.60	26.31	4.52
No.20	2.81	60.06	4.50	No.47	2.67	26.38	4.51
No.21	2.77	56.74	4.50	No.48	2.39	21.29	4.59
No.22	2.87	56.46	4.50	No.49	2.63	22.29	4.51
No.23	2.70	50.30	4.50	No.50	2.53	27.68	4.54
No.24	2.69	52.37	4.50	No.51	2.41	28.83	4.58
No.25	2.55	47.79	4.53	No.52	2.67	35.25	4.51
No.26	2.56	45.92	4.53	No.53	2.58	35.42	4.52

