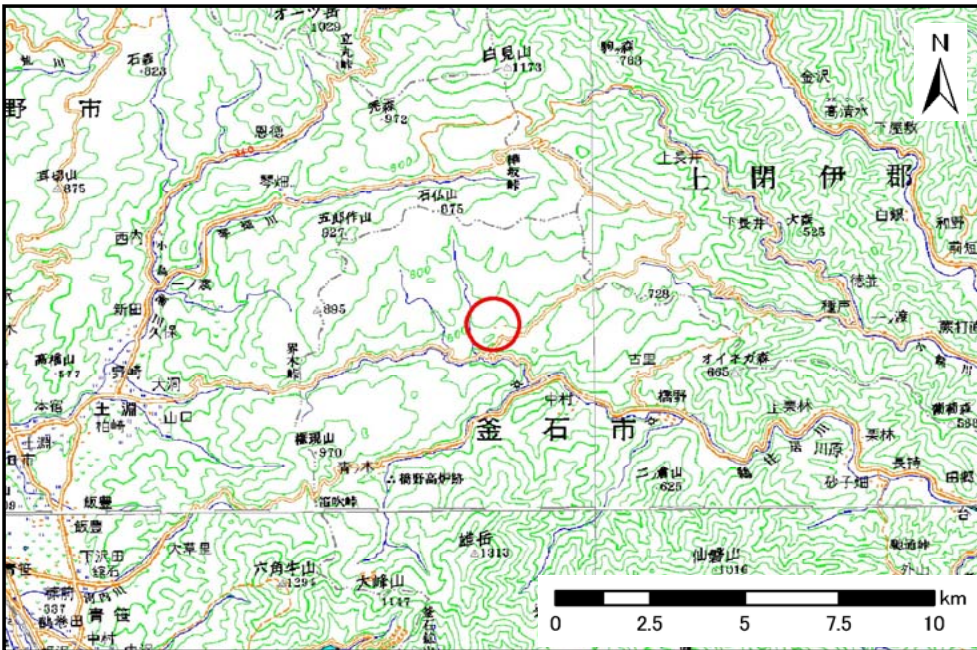


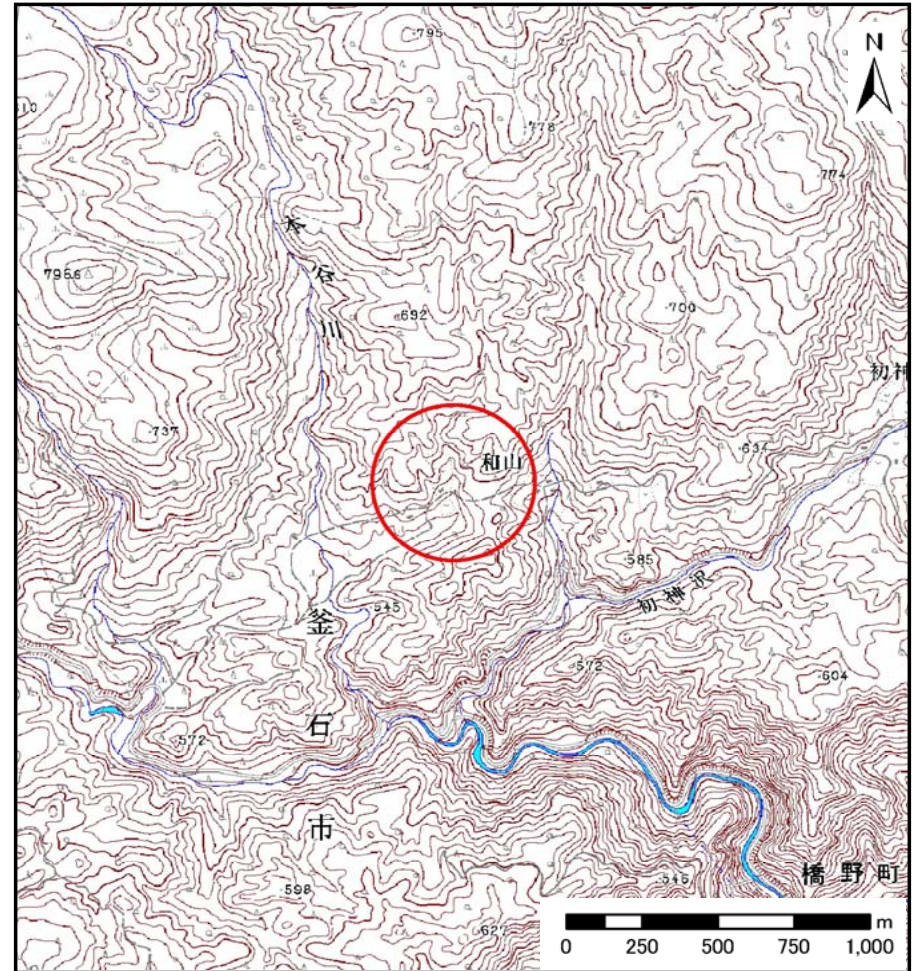
土砂災害防止に関する基礎調査(土石流)

表紙 位置,位置図

自然現象の種類	土石流
溪流番号	B127305
水系名	鵜住居川
河川名	赤柴川
溪流名	和山の沢
所在地	岩手県釜石市橋野町第15地割
調査機関	沿岸広域振興局



位置図(S=1:200,000)



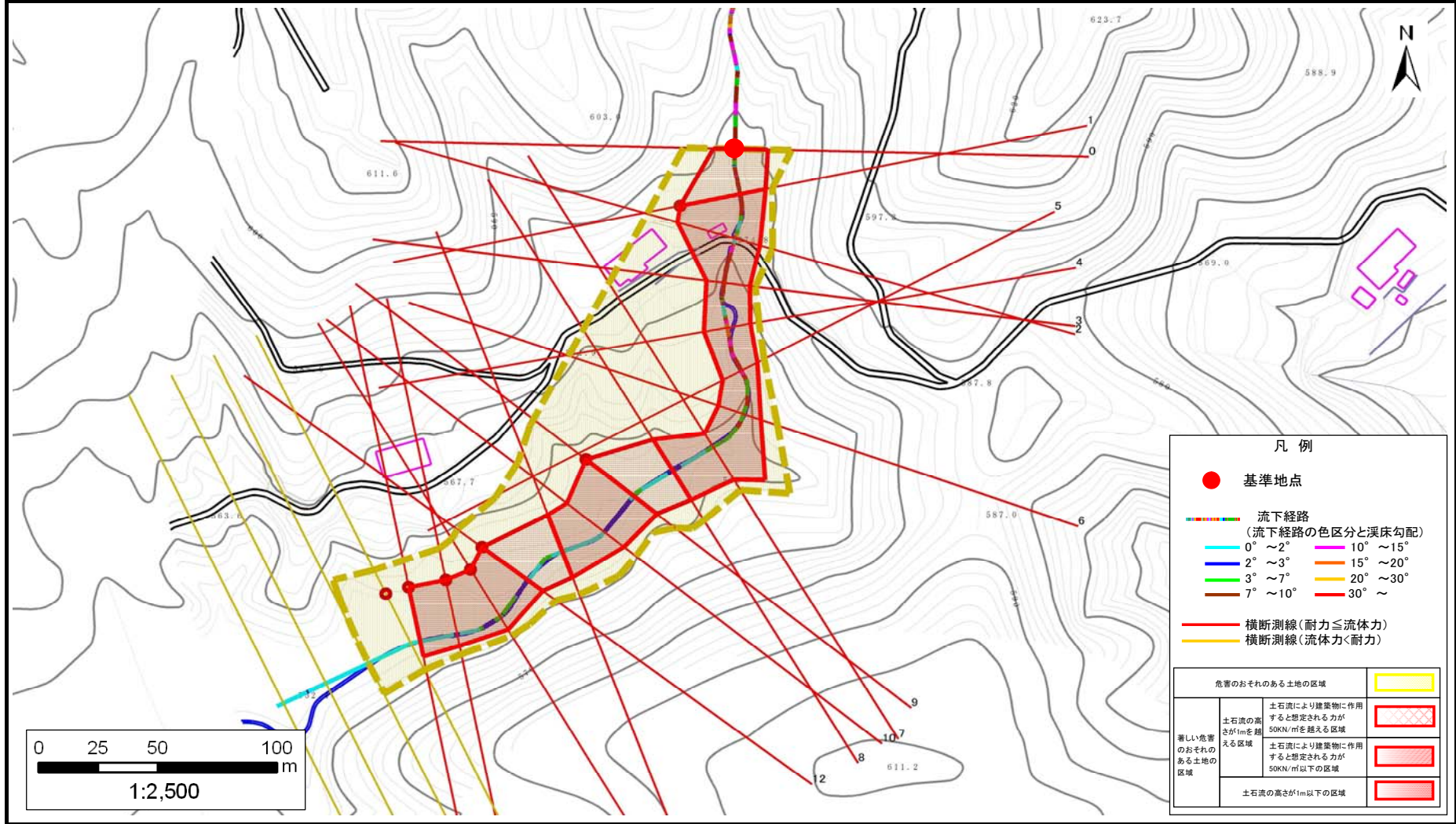
概況図(S=1:25,000)

土石流区域調査

様式3-1 危害のおそれのある土地、著しい危害のおそれのある土地の設定図

調査年度	平成23年度
所在地	岩手県釜石市橋野町第15地割

溪流の位置	溪流番号	B127305	溪流名	和山の沢	所在地	岩手県釜石市橋野町第15地割
-------	------	---------	-----	------	-----	----------------



凡例

- 基準地点
- 流下経路 (流下経路の色区分と渓床勾配)
 - 0° ~ 2°
 - 2° ~ 3°
 - 3° ~ 7°
 - 7° ~ 10°
 - 10° ~ 15°
 - 15° ~ 20°
 - 20° ~ 30°
 - 30° ~
- 横断測線 (耐力 ≤ 流体力)
- 横断測線 (流体力 < 耐力)

危害のおそれのある土地の区域	
著しい危害のおそれのある土地の区域	土石流により建築物に作用する想定される力が50kN/mを超える区域
	土石流により建築物に作用する想定される力が50kN/m以下の区域
	土石流の高さが1m以下の区域

土 石 流 区 域 調 書

様式3-2 建築物に作用すると想定される衝撃に関する事項

調査年度 平成23年度

渓流の位置
渓流番号 B127305
渓流名 和山の沢
所在地 岩手県釜石市橋野町第15地割

横断測線番号	土石流の高さh(m)	土石流の流体力Fd(kN/m ²)	建築物の耐力P2(kN/m ²)	横断測線番号	土石流の高さh(m)	土石流の流体力Fd(kN/m ²)	建築物の耐力P2(kN/m ²)
No.0	1.52	33.81	5.68				
No.1	0.91	18.30	8.19				
No.2	1.15	21.99	6.88				
No.3	1.63	42.07	5.43				
No.4	1.56	40.15	5.59				
No.5	1.71	47.55	5.30				
No.6	1.58	42.74	5.54				
No.7	1.40	34.95	5.98				
No.8	1.24	26.14	6.49				
No.9	0.94	16.76	8.04				
No.10	1.27	22.43	6.40				
No.11	1.32	20.33	6.24				
No.12	0.96	13.75	7.86				
No.13	1.01	10.12	7.59				
No.14	1.03	9.02	7.46				
No.15	1.09	7.18	7.14				
No.16	1.11	6.89	7.08				
No.17	1.19	5.53	6.72				
No.18	1.30	4.30	6.28				
No.19	1.36	3.83	6.09				