

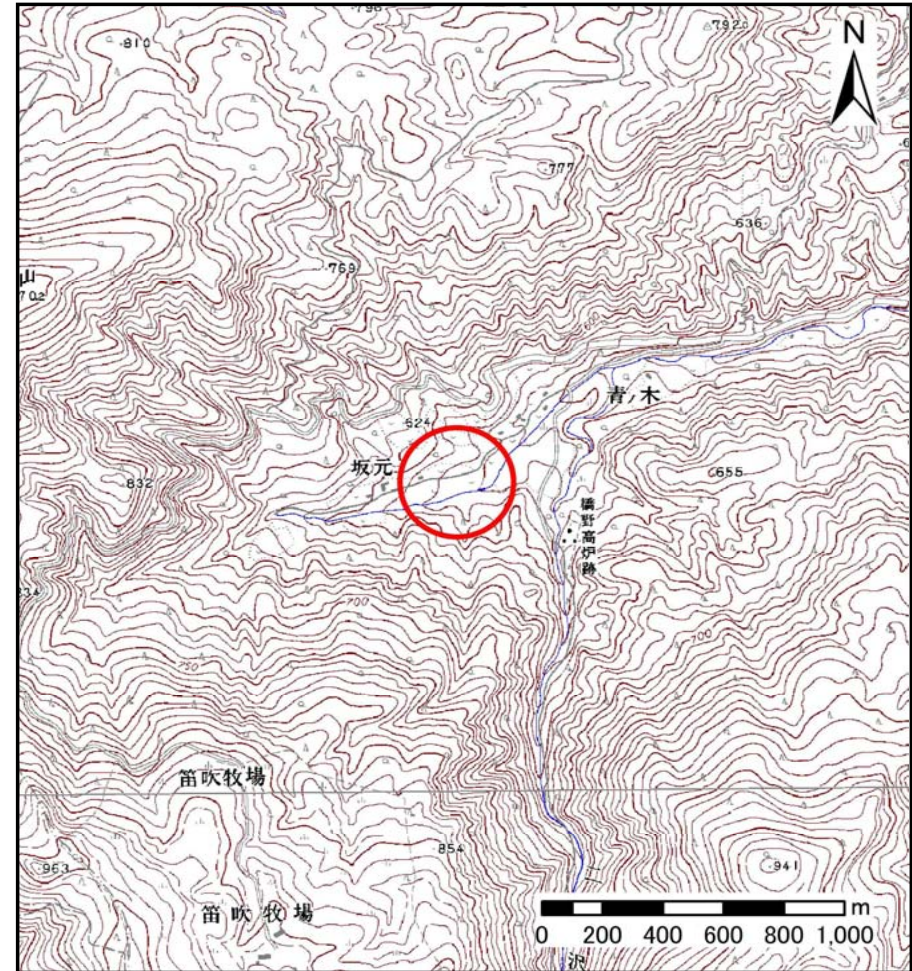
土砂災害防止に関する基礎調査(土石流)

表紙 位置位置図

自然現象の種類	土石流
溪流番号	B127302
水系名	鵜住居川
河川名	青ノ木川
溪流名	坂元の沢
所在地	岩手県釜石市橋野町第1地割
調査機関	沿岸広域振興局



位置図(S=1:200,000)

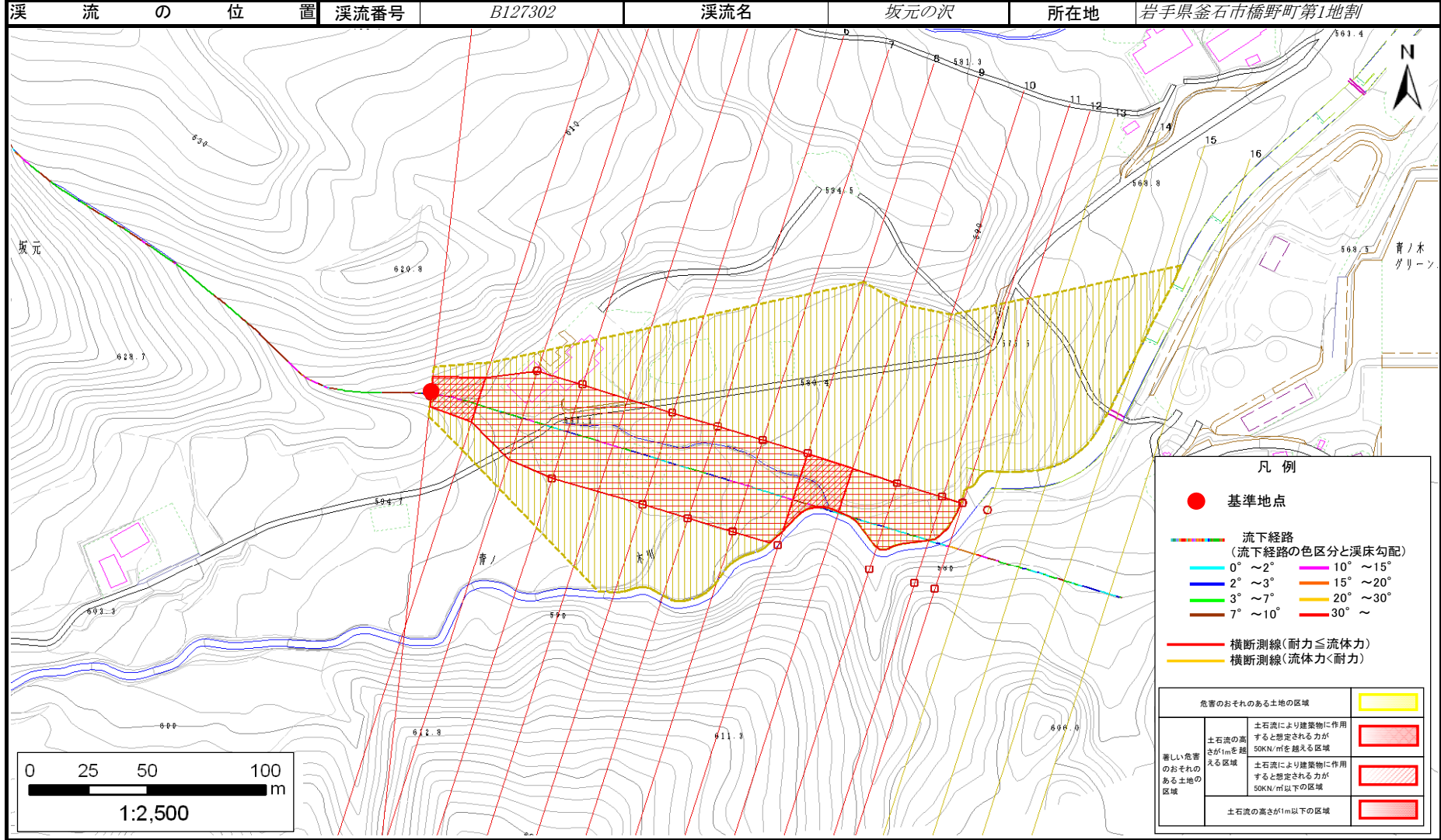


概況図(S=1:25,000)

土石流区域調査

様式3-1 危害のおそれのある土地、著しい危害のおそれのある土地の設定図

調査年度	平成23年度
所在地	岩手県釜石市橋野町第1地割



土石流区域調査書

様式3-2 建築物に作用すると想定される衝撃に関する事項

調査年度 平成23年度

渓流の位置	渓流番号	渓流名	所在地	調査年度
	B127302	坂元の沢	岩手県釜石市橋野町第1地割	平成23年度

横断測線番号	土石流の高さh(m)	土石流の流体力Fd(kN/m ²)	建築物の耐力P2(kN/m ²)	横断測線番号	土石流の高さh(m)	土石流の流体力Fd(kN/m ²)	建築物の耐力P2(kN/m ²)
No.0	1.68	38.39	5.35				
No.1	1.30	28.87	6.29				
No.2	0.83	15.53	8.90				
No.3	0.83	13.74	8.84				
No.4	0.89	15.09	8.41				
No.5	0.84	13.92	8.74				
No.6	0.85	12.54	8.73				
No.7	0.85	11.74	8.71				
No.8	0.86	10.23	8.63				
No.9	1.35	21.45	6.12				
No.10	0.89	10.58	8.37				
No.11	0.91	8.93	8.20				
No.12	0.93	8.34	8.12				
No.13	1.01	5.90	7.58				
No.14	1.18	3.77	6.73				
No.15	1.37	2.63	6.06				
No.16	1.73	1.61	5.26				