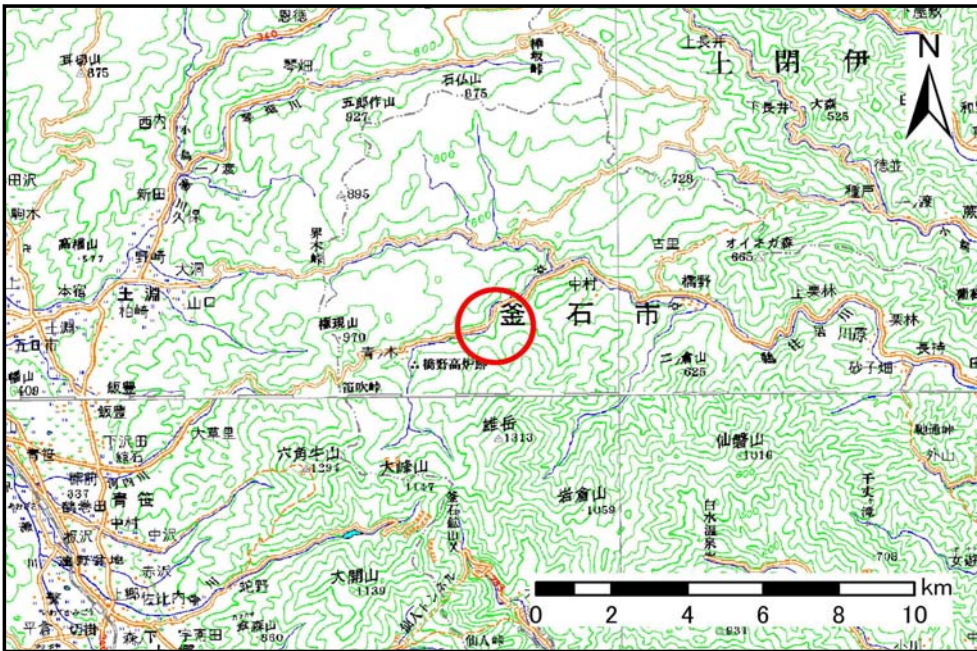


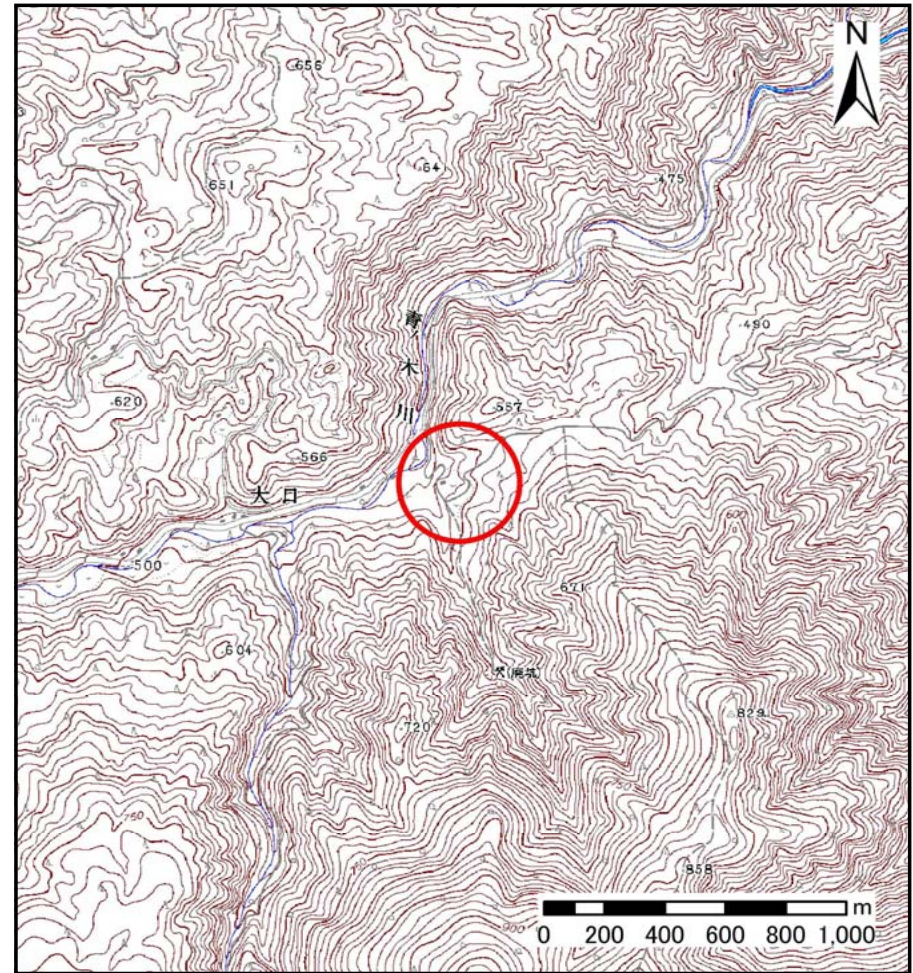
# 土砂災害防止に関する基礎調査(土石流)

表紙 位置,位置図

自然現象の種類	土石流
溪流番号	B127301
水系名	鶉住居川
河川名	青ノ木川
溪流名	大口東の沢
所在地	岩手県釜石市橋野町第4地割
調査機関	沿岸広域振興局



位置図(S=1:200,000)



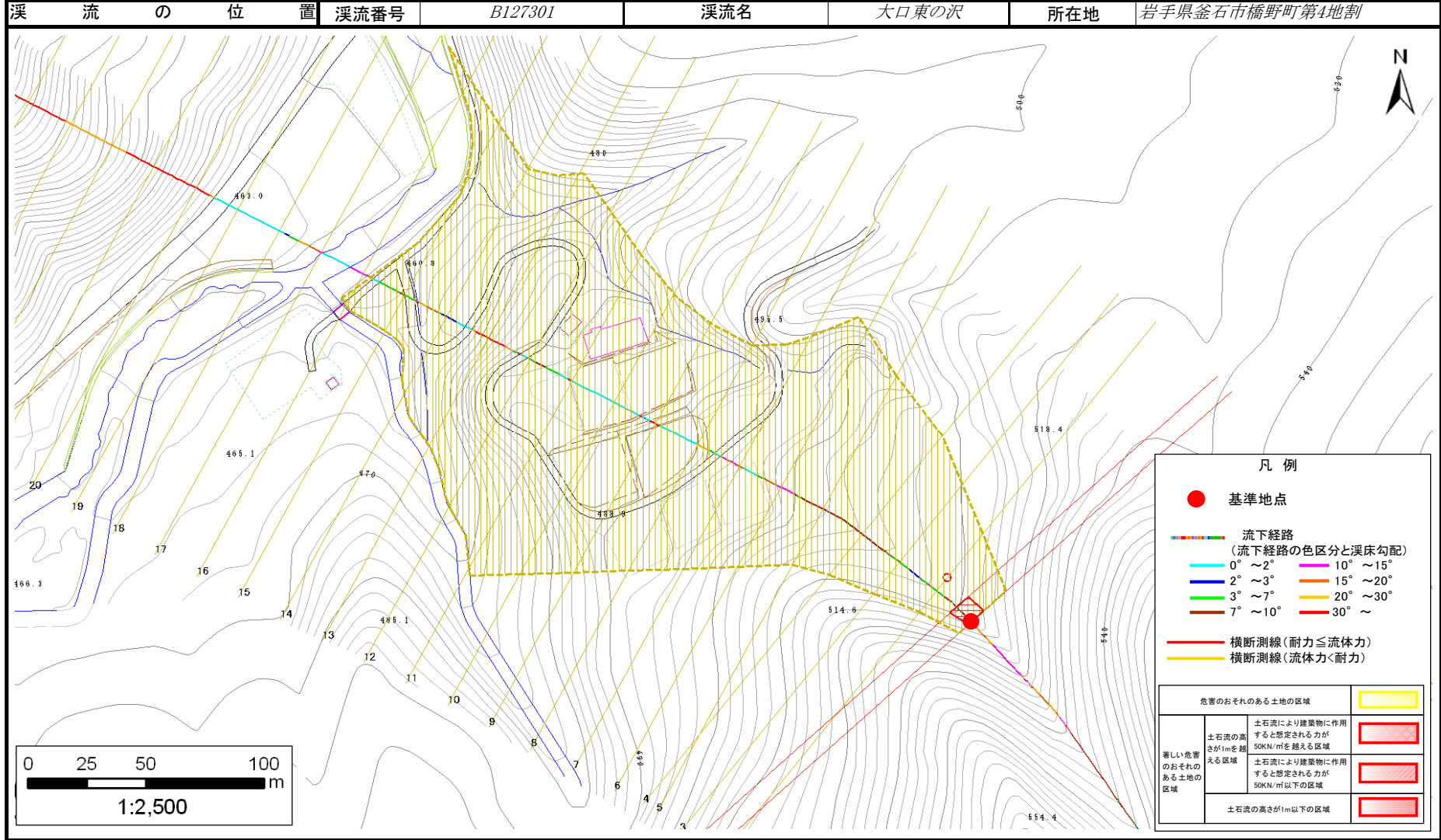
概況図(S=1:25,000)



# 土石流区域調査

様式3-1 危害のおそれのある土地、著しい危害のおそれのある土地の設定図

調査年度	平成23年度
所在地	岩手県釜石市橋野町第4地割



# 土石流区域調査

様式3-2 建築物に作用すると想定される衝撃に関する事項

調査年度 平成23年度

溪流の位置	溪流番号	溪流名	所在地				
	B127301	大口東の沢	岩手県釜石市橋野町第4地割				
横断測線番号	土石流の高さh(m)	土石流の流体力Fd(kN/m <sup>2</sup> )	建築物の耐力P2(kN/m <sup>2</sup> )	横断測線番号	土石流の高さh(m)	土石流の流体力Fd(kN/m <sup>2</sup> )	建築物の耐力P2(kN/m <sup>2</sup> )
No.0	0.54	18.46	12.79				
No.1	0.47	14.86	14.51				
No.2	0.37	10.23	18.12				
No.3	0.33	7.94	19.88				
No.4	0.40	9.53	16.65				
No.5	0.35	7.44	19.12				
No.6	0.35	7.45	19.14				
No.7	0.34	7.52	19.22				
No.8	0.34	7.63	19.35				
No.9	0.33	6.06	20.02				
No.10	0.33	5.78	20.19				
No.11	0.31	4.22	20.91				
No.12	0.31	4.33	21.16				
No.13	0.29	4.97	22.59				
No.14	0.28	5.24	23.16				
No.15	0.28	5.34	23.36				
No.16	0.28	5.30	23.28				
No.17	0.29	5.12	22.89				
No.18	0.31	4.38	21.27				
No.19	0.31	4.20	20.91				
No.20	0.32	2.57	20.48				
No.21	0.66	0.37	10.75				
No.22	0.00	0.00	0.00				
No.23	0.00	0.00	0.00				
No.24	0.00	0.00	0.00				
No.25	0.00	0.00	0.00				