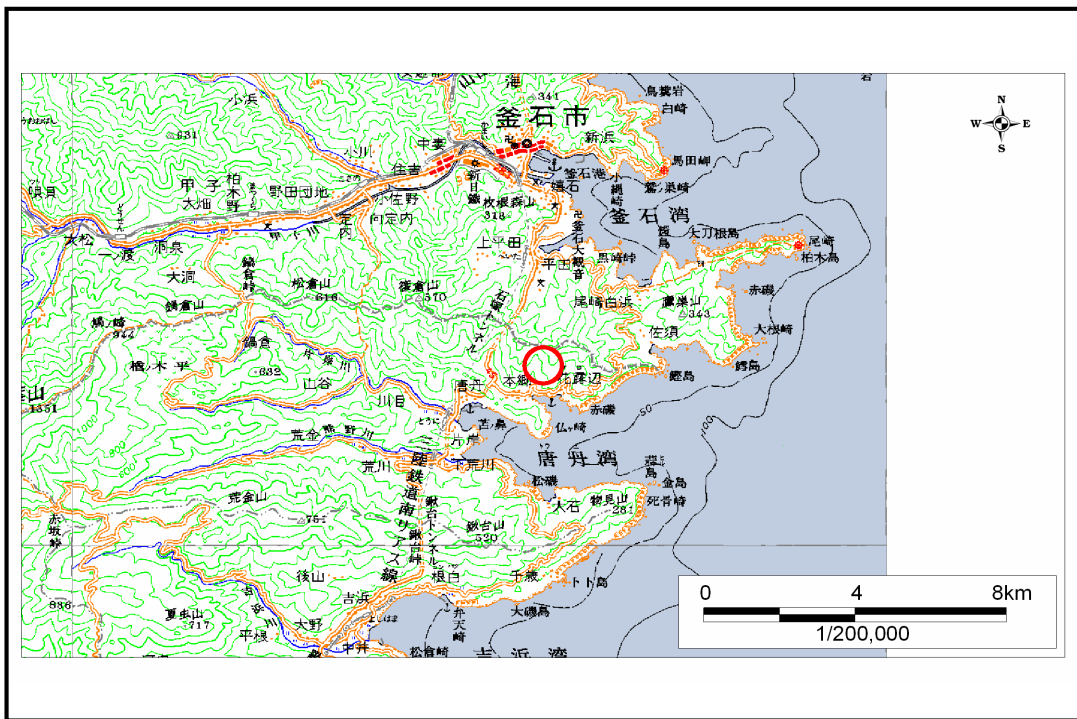


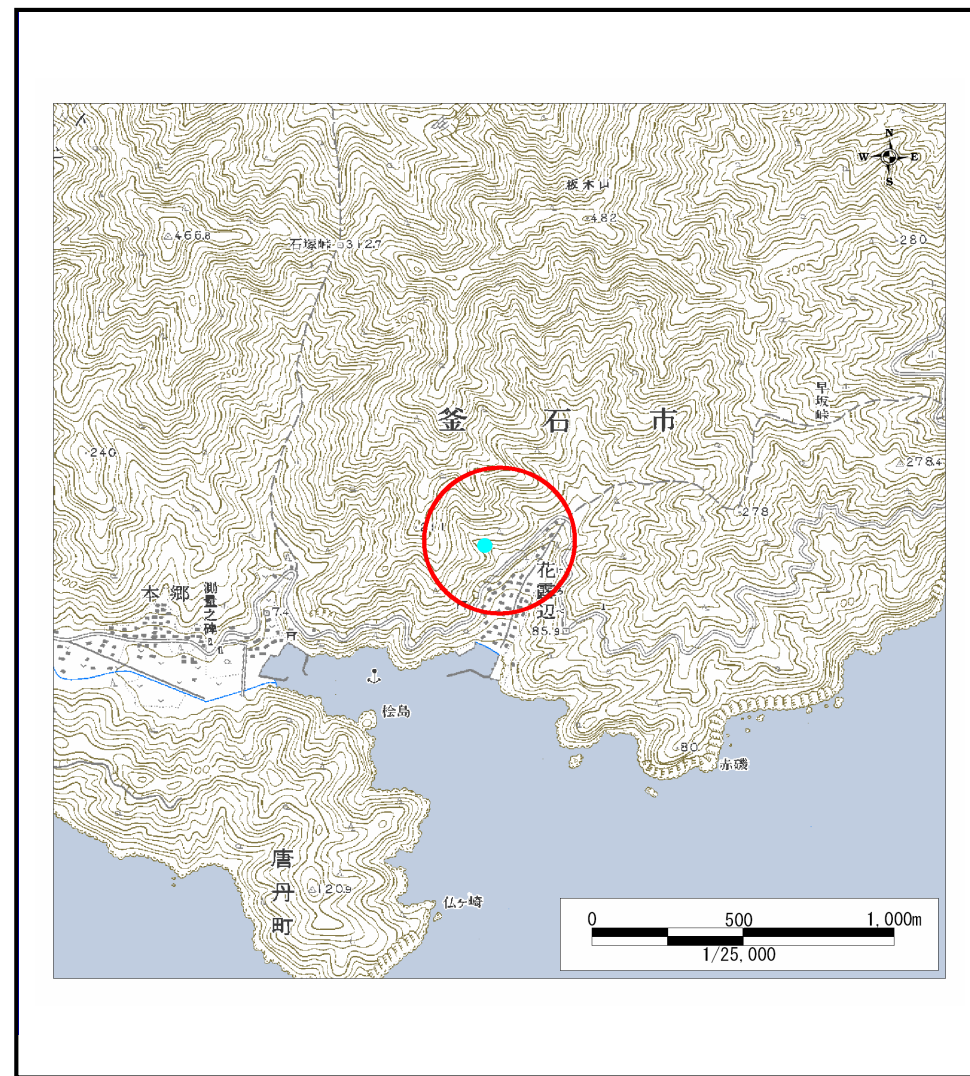
土砂災害防止に関する基礎調査(土石流)

表紙 位置,位置図

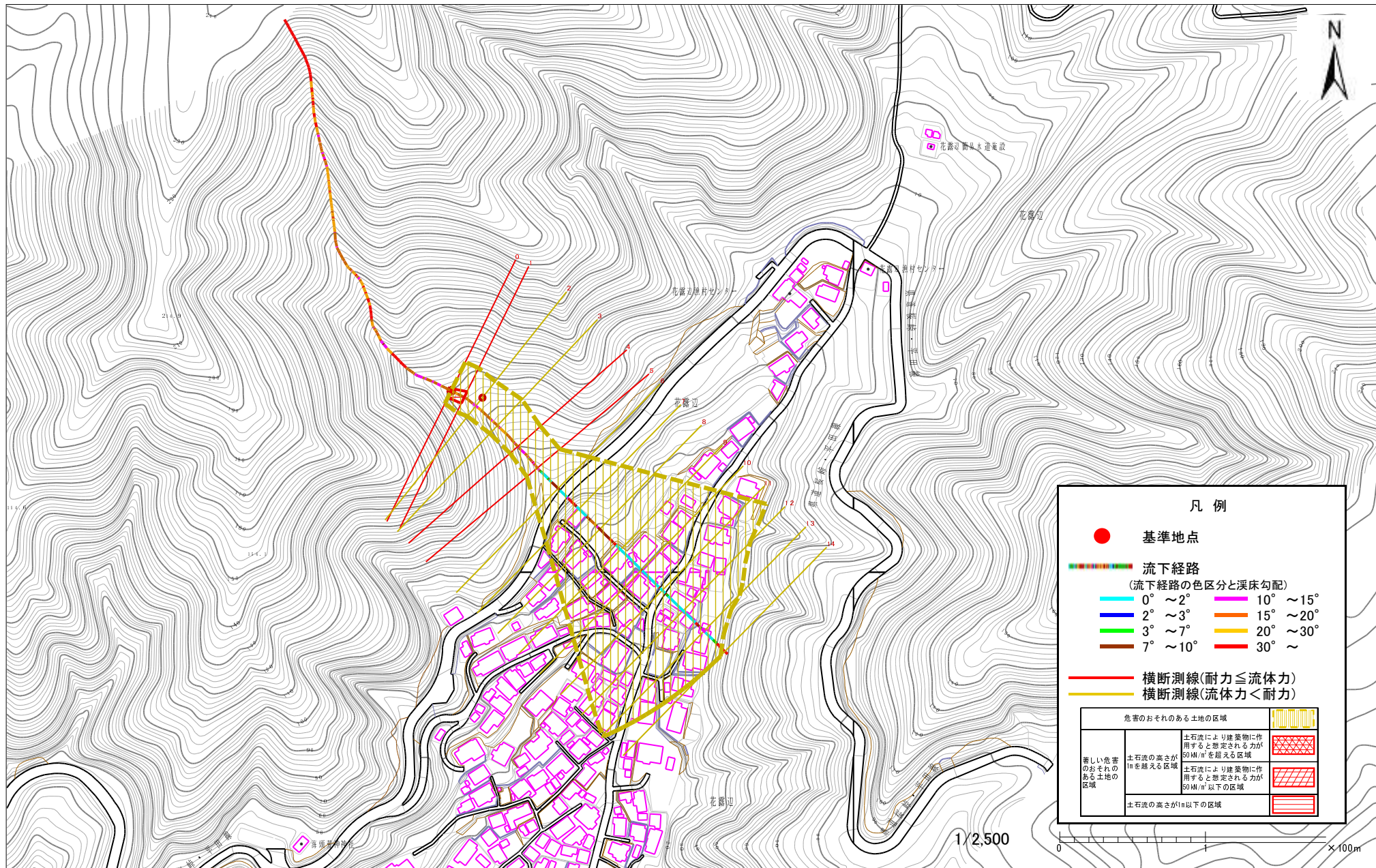
自然現象の種類	土石流
溪流番号	A150024
水系名	-
河川名	-
溪流名	花露辺の沢(2)
所在地	釜石市花露辺
調査機関	釜石地方振興局



位置図(S=1:200,000)



位置図(S=1:25,000)



様式3-1 危険のおそれのある土地等の設定図

土石流区域調査書

様式3-2 建築物に作用すると想定される衝撃に関する事項

調査年度 平成15年度

溪流の位置	溪流番号	A150024	溪流名	花露辺の沢(2)	所在地	釜石市花露辺	
横断測線番号	土石流の高さh(m)	土石流の流体力Fd(kN/m ²)	建築物の耐力P2(kN/m ²)	横断測線番号	土石流の高さh(m)	土石流の流体力Fd(kN/m ²)	建築物の耐力P2(kN/m ²)
No. 0	0.485832809	29.08019294	14.20734556				
No. 1	0.418738369	23.83602976	16.27033238				
No. 2	0.31429027	16.03404272	21.24909604				
No. 3	0.317449671	15.71647504	21.0501978				
No. 4	0.510427197	29.19325901	13.58812608				
No. 5	0.594644257	35.54305165	11.85994096				
No. 6	0.326345105	14.87136054	20.51095567				
No. 7	0.330387278	14.50969481	20.2755522				
No. 8	0.335941168	14.03390246	19.96138833				
No. 9	0.340139073	13.68963473	19.73076481				
No. 10	0.349856438	12.93972863	19.21824193				
No. 11	0.351687743	12.80532022	19.12483982				
No. 12	0.21191496	5.443123121	30.91566887				
No. 13	0.153386889	2.484272614	42.25323259				
No. 14	0.138354696	1.17774196	46.71510267				