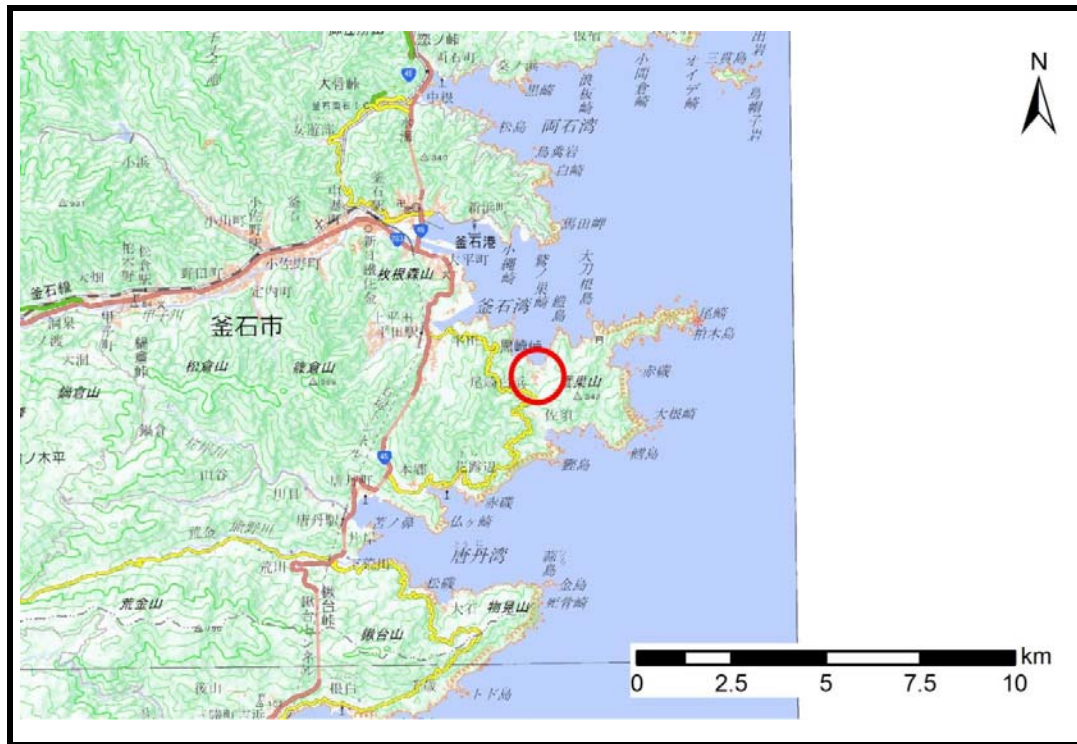


土砂災害防止に関する基礎調査(土石流)

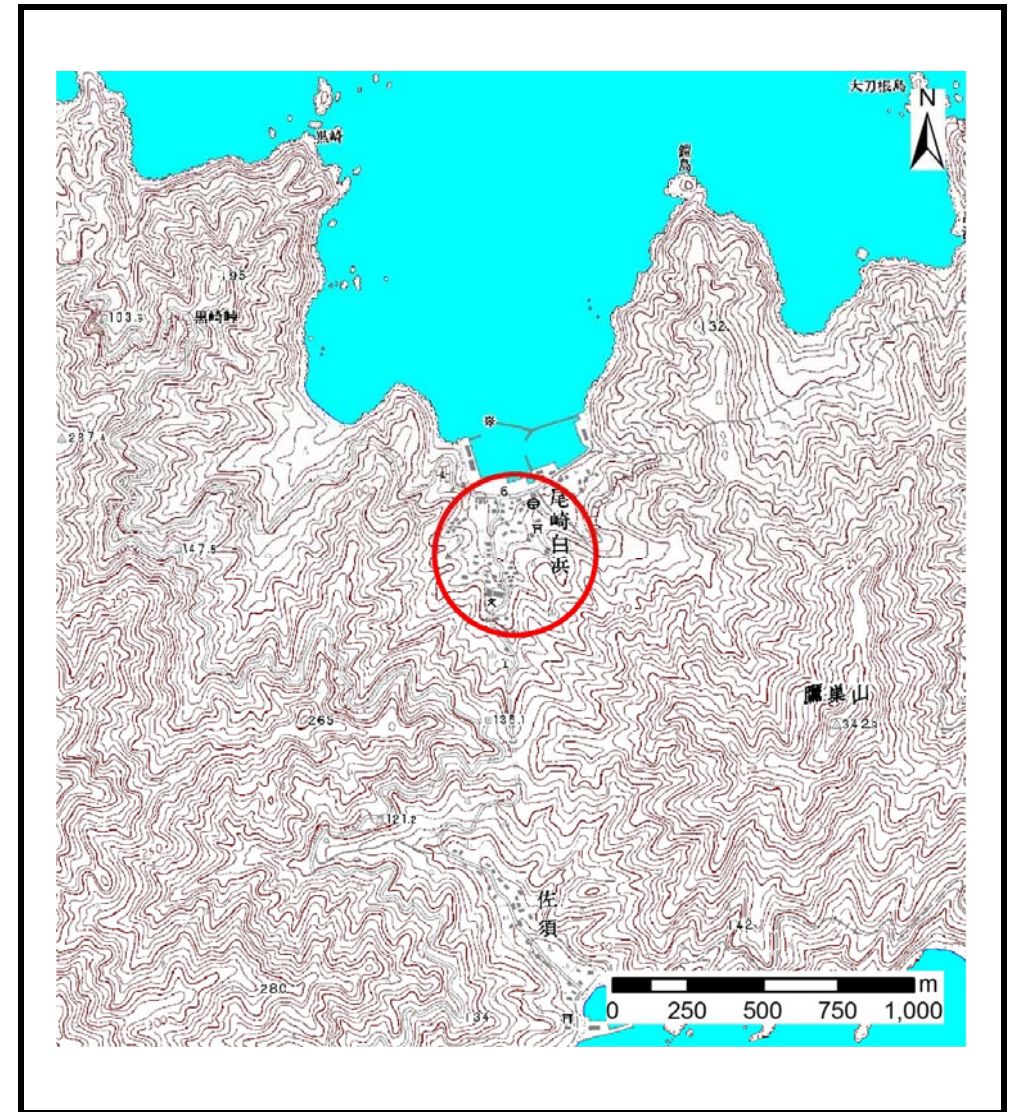
表紙 位置,位置図

自然現象の種類	土石流
溪流番号	A150016
水系名	-
河川名	-
溪流名	尾崎白浜の沢(6)
所在地	釜石市平田第8地割
調査機関	沿岸広域振興局 土木部



位置図(S=1:200,000)

国土地理院の数値地図200000(地図画像)『一関』及び数値地図25000(地図画像)『陸中平田』を掲載



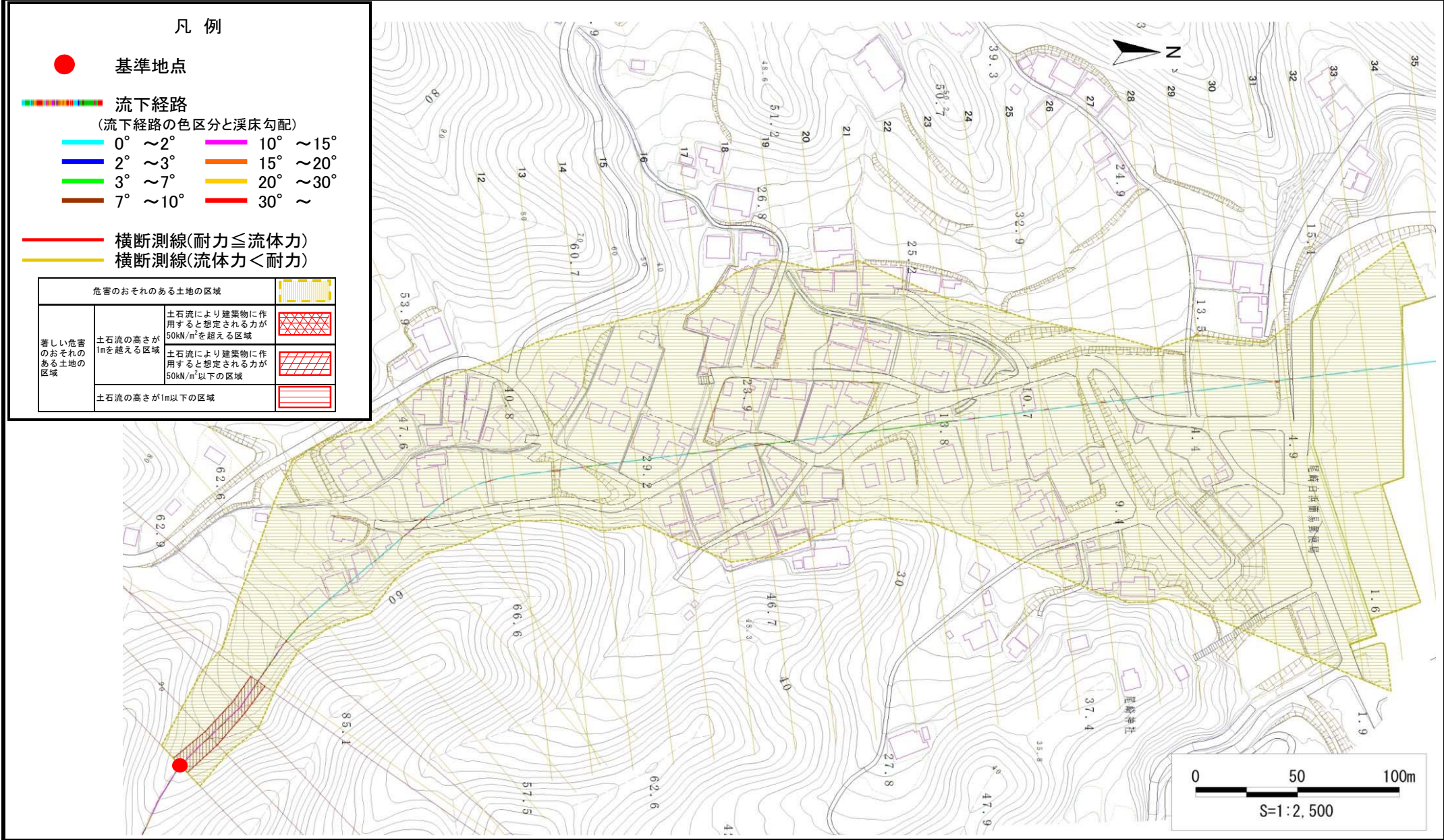
概況図(S=1:25,000)

土石流区域調書

様式3-1 危害のおそれのある土地、著しい危害のおそれのある土地の設定図

調査年度 平成28年度

溪流の位置 溪流番号 A150016 溪流名 尾崎白浜の沢(6) 所在地 釜石市平田第8地割



土石流区域調査

様式3-2 建築物に作用すると想定される衝撃に関する事項

調査年度	平成28年度
------	--------

溪流の位置	溪流番号	A150016	溪流名	尾崎白浜の沢(6)	所在地	釜石市平田第8地割	
横断測線番号	土石流の高さh(m)	土石流の流体力Fd(kN/m ²)	建築物の耐力P2(kN/m ²)	横断測線番号	土石流の高さh(m)	土石流の流体力Fd(kN/m ²)	建築物の耐力P2(kN/m ²)
No.0	0.57	25.09	12.31	No.27	0.28	2.39	23.41
No.1	0.60	26.44	11.66	No.28	0.28	2.29	23.30
No.2	0.53	21.42	12.97	No.29	0.29	1.87	22.63
No.3	0.44	15.61	15.47	No.30	0.29	1.87	22.63
No.4	0.44	15.32	15.49	No.31	0.32	1.31	20.87
No.5	0.46	15.17	14.69	No.32	0.28	1.63	23.12
No.6	0.29	7.11	22.86	No.33	0.30	1.49	22.14
No.7	0.25	4.63	26.24	No.34	0.29	1.50	22.23
No.8	0.29	5.63	22.59	No.35	0.31	1.35	21.13
No.9	0.27	5.02	24.00				
No.10	0.27	4.76	24.28				
No.11	0.27	4.56	24.48				
No.12	0.26	4.44	24.61				
No.13	0.26	3.83	25.18				
No.14	0.28	4.35	23.23				
No.15	0.27	4.13	24.18				
No.16	0.27	3.55	24.37				
No.17	0.26	3.77	25.07				
No.18	0.27	3.54	24.37				
No.19	0.31	4.62	21.05				
No.20	0.28	3.36	23.68				
No.21	0.27	3.19	23.70				
No.22	0.28	2.94	23.69				
No.23	0.27	3.00	23.93				
No.24	0.28	2.63	23.59				
No.25	0.28	2.47	23.47				
No.26	0.27	2.60	24.09				