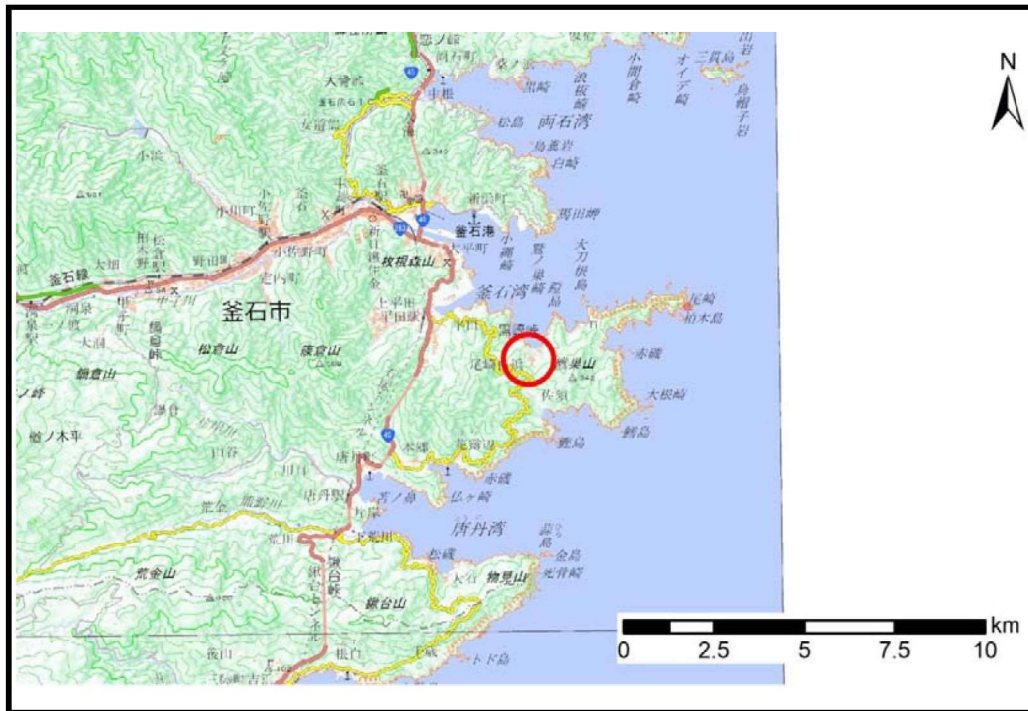


土砂災害防止に関する基礎調査(土石流)

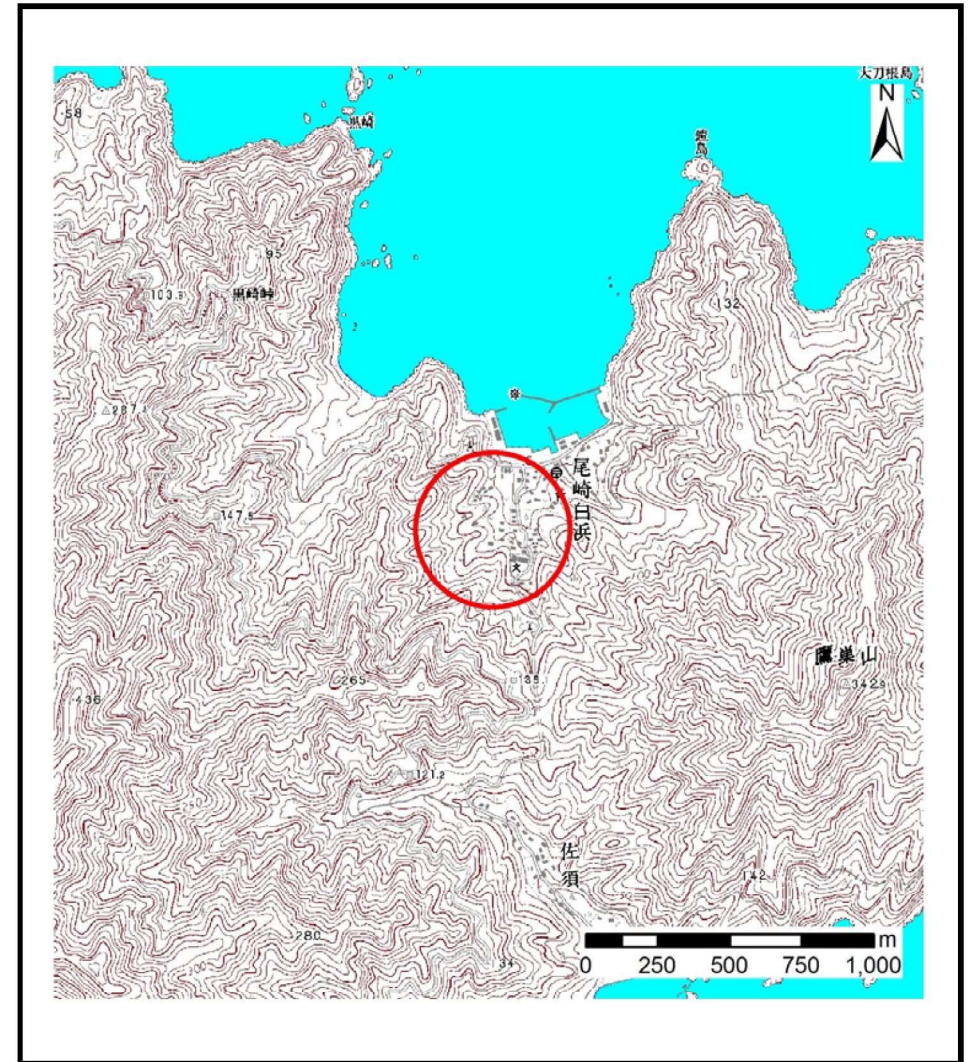
表紙 位置,位置図

自然現象の種類	土石流
溪流番号	A150013
水系名	-
河川名	-
溪流名	尾崎白浜の沢(3)
所在地	釜石市平田第7地割
調査機関	沿岸広域振興局 土木部



位置図(S=1:200,000)

国土地理院の数値地図200000(地図画像)『一関』及び数値地図25000(地図画像)『陸中平田』を掲載



概況図(S=1:25,000)

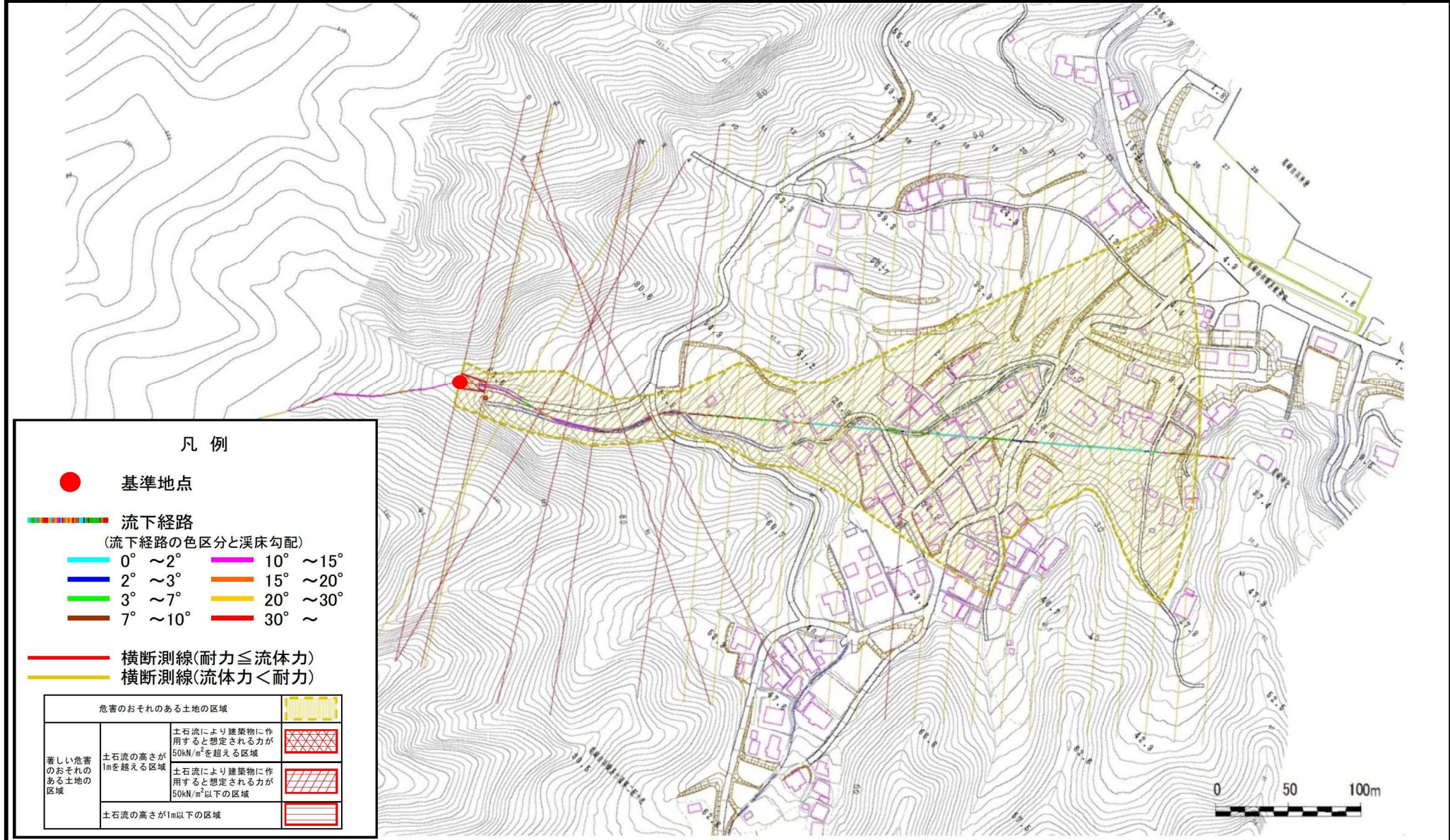
土石流区域調査

様式3-1 危害のおそれのある土地、著しい危害のおそれのある土地の設定図

調査年度

平成28年度

溪流の位置 溪流番号 A150013 溪流名 尾崎白浜の沢(3) 所在地 釜石市平田第7地割



土石流区域調書

様式3-2 建築物に作用すると想定される衝撃に関する事項

調査年度	平成28年度
------	--------

渓流の位置	溪流番号	A150013	溪流名	尾崎白浜の沢(3)	所在地	釜石市平田第7地割	
横断測線番号	土石流の高さh(m)	土石流の流体力Fd(kN/m ²)	建築物の耐力P2(kN/m ²)	横断測線番号	土石流の高さh(m)	土石流の流体力Fd(kN/m ²)	建築物の耐力P2(kN/m ²)
No.0	0.56	18.83	12.35	No.27	0.95	0.33	7.95
No.1	0.70	24.56	10.20	No.28	0.00	0.00	0.00
No.2	0.40	11.35	16.75				
No.3	0.40	11.51	16.86				
No.4	0.71	26.16	10.09				
No.5	0.70	23.50	10.23				
No.6	0.58	18.51	12.02				
No.7	0.51	15.00	13.47				
No.8	0.58	16.61	12.03				
No.9	0.70	20.92	10.23				
No.10	0.38	8.28	17.63				
No.11	0.37	7.51	18.04				
No.12	0.36	6.40	18.60				
No.13	0.35	6.14	18.72				
No.14	0.35	6.28	18.92				
No.15	0.35	5.70	18.91				
No.16	0.35	5.34	19.04				
No.17	0.81	16.06	9.09				
No.18	0.38	5.32	17.54				
No.19	0.38	4.97	17.57				
No.20	0.38	5.00	17.62				
No.21	0.38	4.82	17.58				
No.22	0.38	4.20	17.53				
No.23	0.39	3.59	17.33				
No.24	0.39	3.05	16.97				
No.25	0.41	2.55	16.43				
No.26	0.42	2.26	16.00				