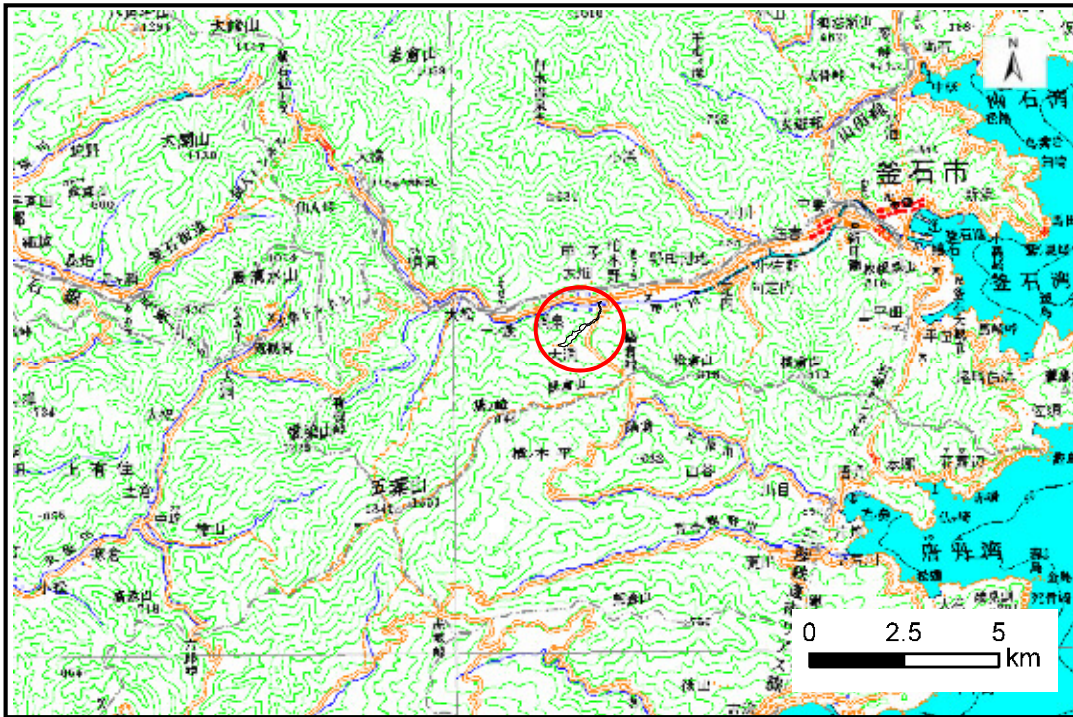


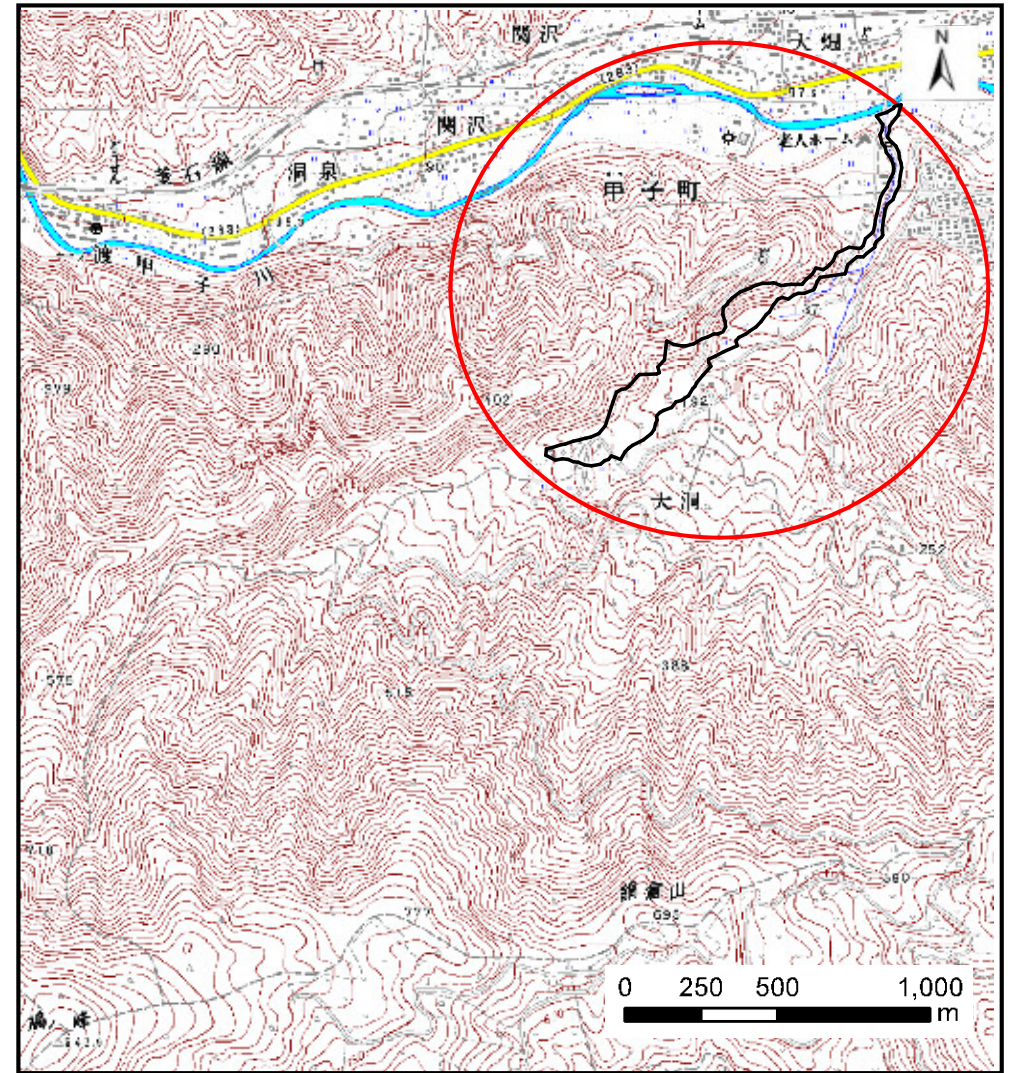
# 土砂災害防止に関する基礎調査(土石流)

表紙 位置,位置図

自然現象の種類	土石流
溪流番号	A149115-2
水系名	甲子川
河川名	甲子川
溪流名	大洞西の沢-2
所在地	釜石市甲子町第8地割
調査機関	沿岸広域振興局土木部



位置図(S=1:200,000)



概況図(S=1:25,000)

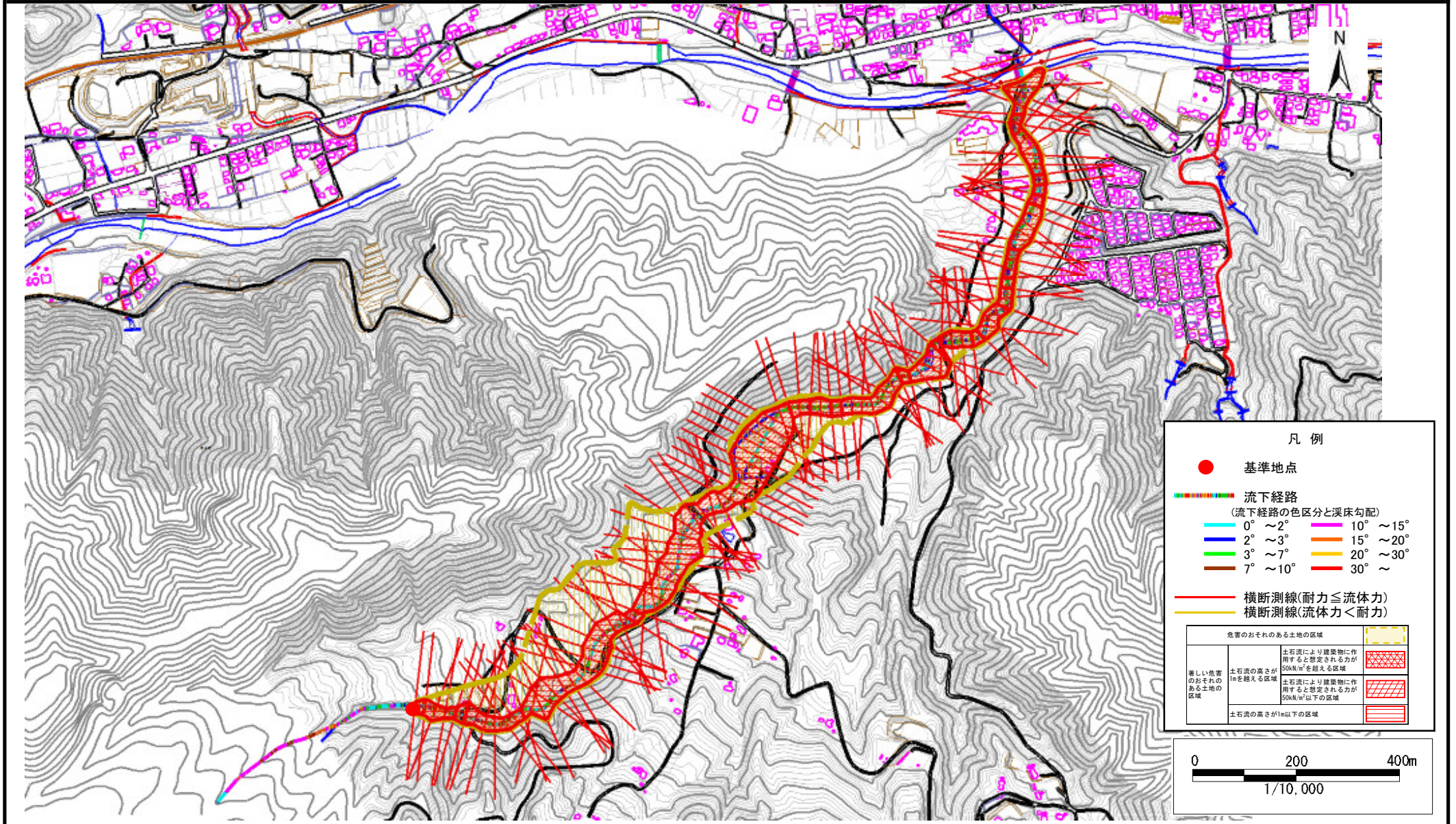
国土地理院の数値地図200000(地図画像)『盛岡、一関』及び数値地図25000(地図画像)『小佐野,小白浜』を掲載

# 土石流区域調査

様式3-1 危害のおそれのある土地、著しい危害のおそれのある土地の設定図

調査年度 平成29年度

溪流の位置	溪流番号	溪流名	所在地
	A149115-2	大洞西の沢-2	釜石市甲子町第8地割



# 土石流区域調書

様式 3-1 危害のおそれのある土地、著しい危害のおそれのある土地の設定図

調査年度 平成29年度

溪流の位置

溪流番号

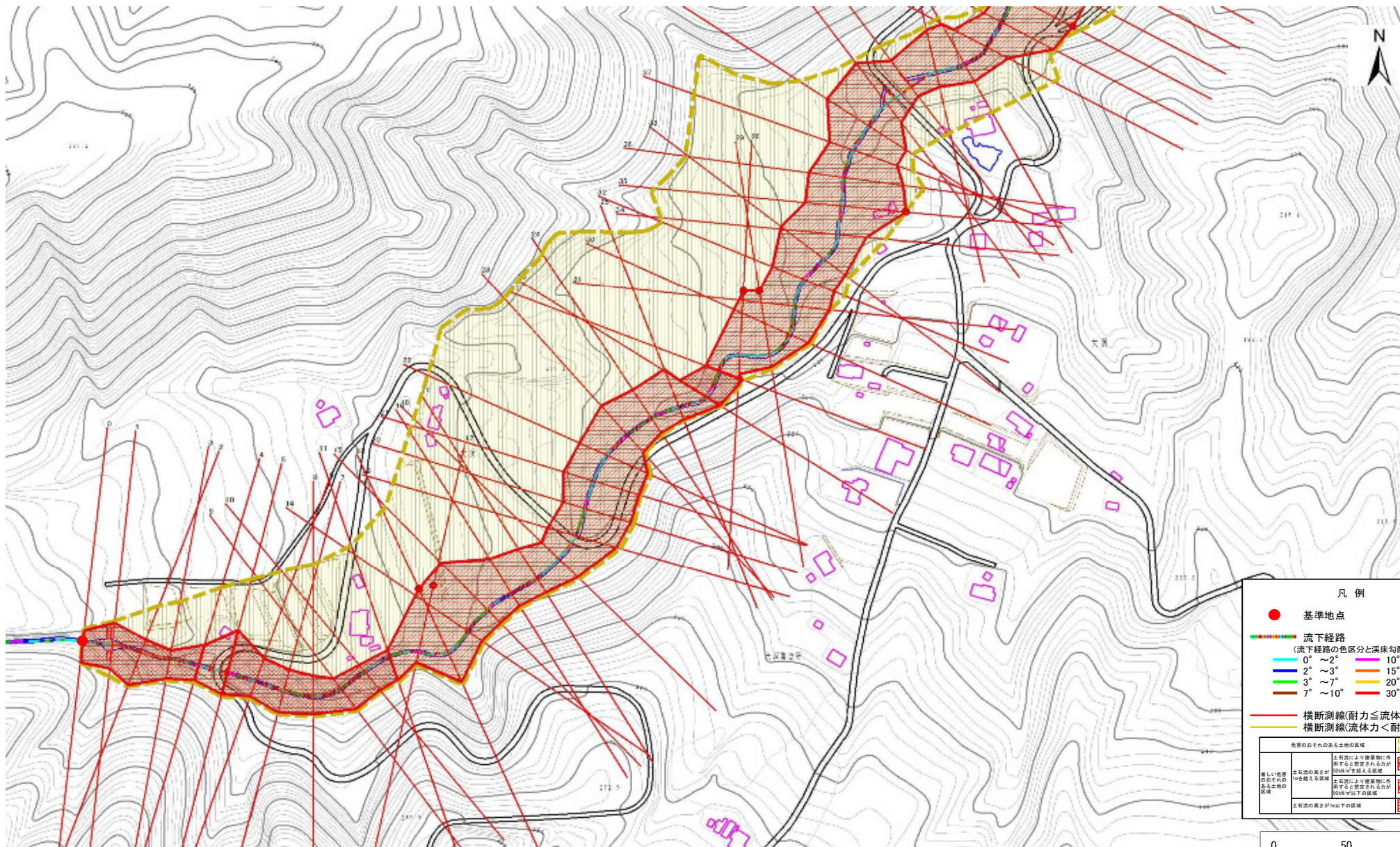
A149115-2

溪流名

大洞西の沢-2

所在地

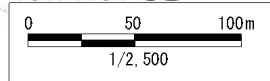
釜石市甲子町第8地割



凡例

- 基準地点
- 流下経路  
(流下経路の色区分と渓床勾配)
  - 0° ~ 2°
  - 2° ~ 3°
  - 3° ~ 7°
  - 7° ~ 10°
  - 10° ~ 15°
  - 15° ~ 20°
  - 20° ~ 30°
  - 30° ~
- 横断測線(耐力 ≤ 流体力)
- 横断測線(流体力 < 耐力)

危害のおそれのある土地の区域	
著しい危害のおそれのある土地の区域	本調査により建築物に作用すると想定される力が20t/m <sup>2</sup> を超える区域
危害のおそれのある土地の区域	本調査により建築物に作用すると想定される力が10t/m <sup>2</sup> 以下の区域
土質の異なる土地の区域	土質の異なる土地の区域



# 土石流区域調書

様式 3-1 危害のおそれのある土地、著しい危害のおそれのある土地の設定図

調査年度 平成29年度

溪流の位置

溪流番号

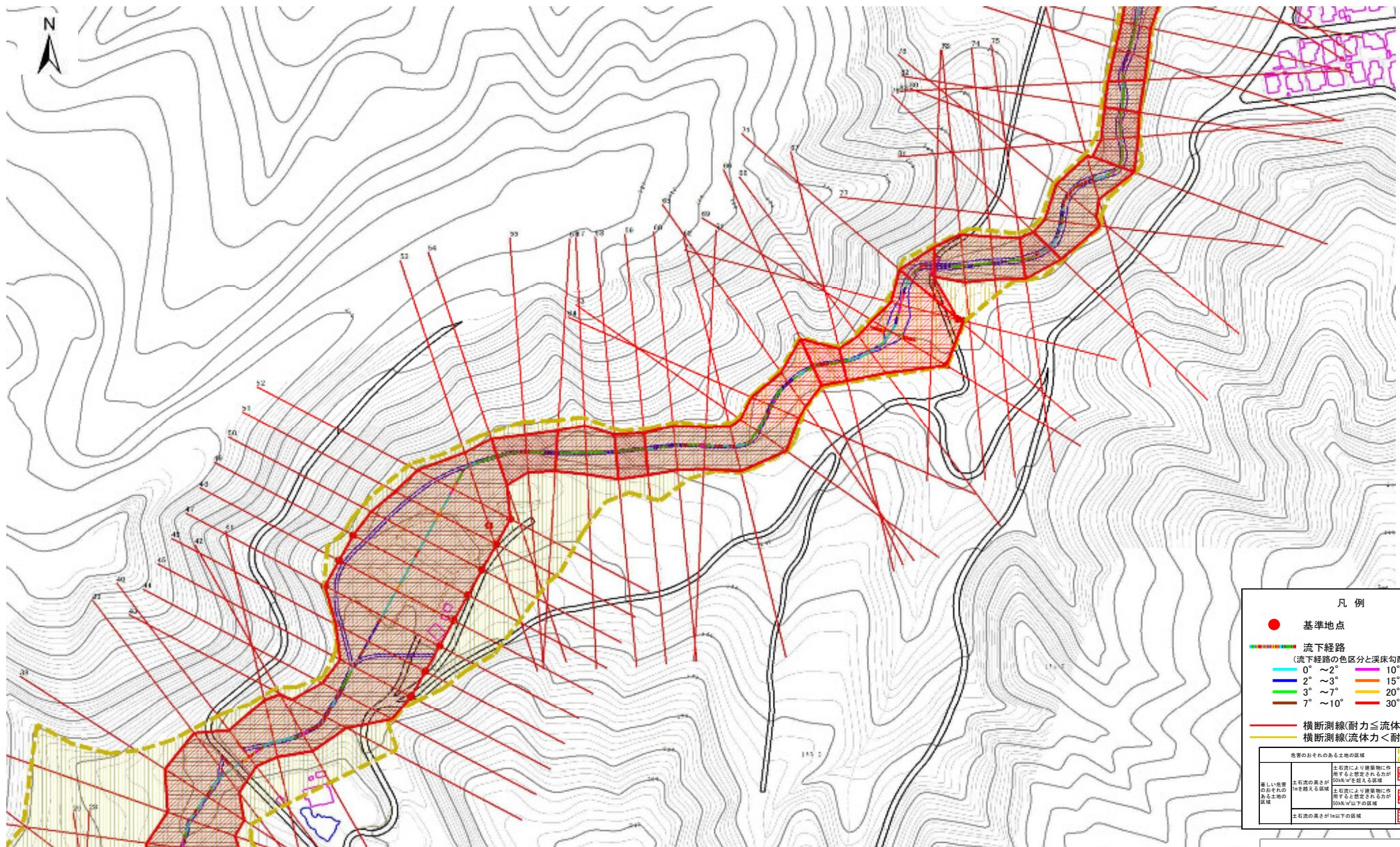
A149115-2

溪流名

大洞西の沢-2

所在地

釜石市甲子町第8地割

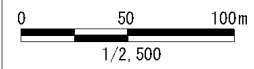


凡例

- 基準地点
- 流下経路  
(流下経路の色区分と渓床勾配)
 

0° ~ 2°	10° ~ 15°
2° ~ 3°	15° ~ 20°
3° ~ 7°	20° ~ 30°
7° ~ 10°	30° ~
- 横断測線(耐力 ≤ 流体力)
- 横断測線(流体力 < 耐力)

危害のおそれのある土地の区域	
著しい危害のおそれのある土地の区域	土石流により建築物に作用する土砂量があるが50kN/m <sup>2</sup> を超える区域
危害のおそれのある土地の区域	土石流により建築物に作用する土砂量があるが50kN/m <sup>2</sup> 以下の区域
	土石流の高さが1m以下の区域

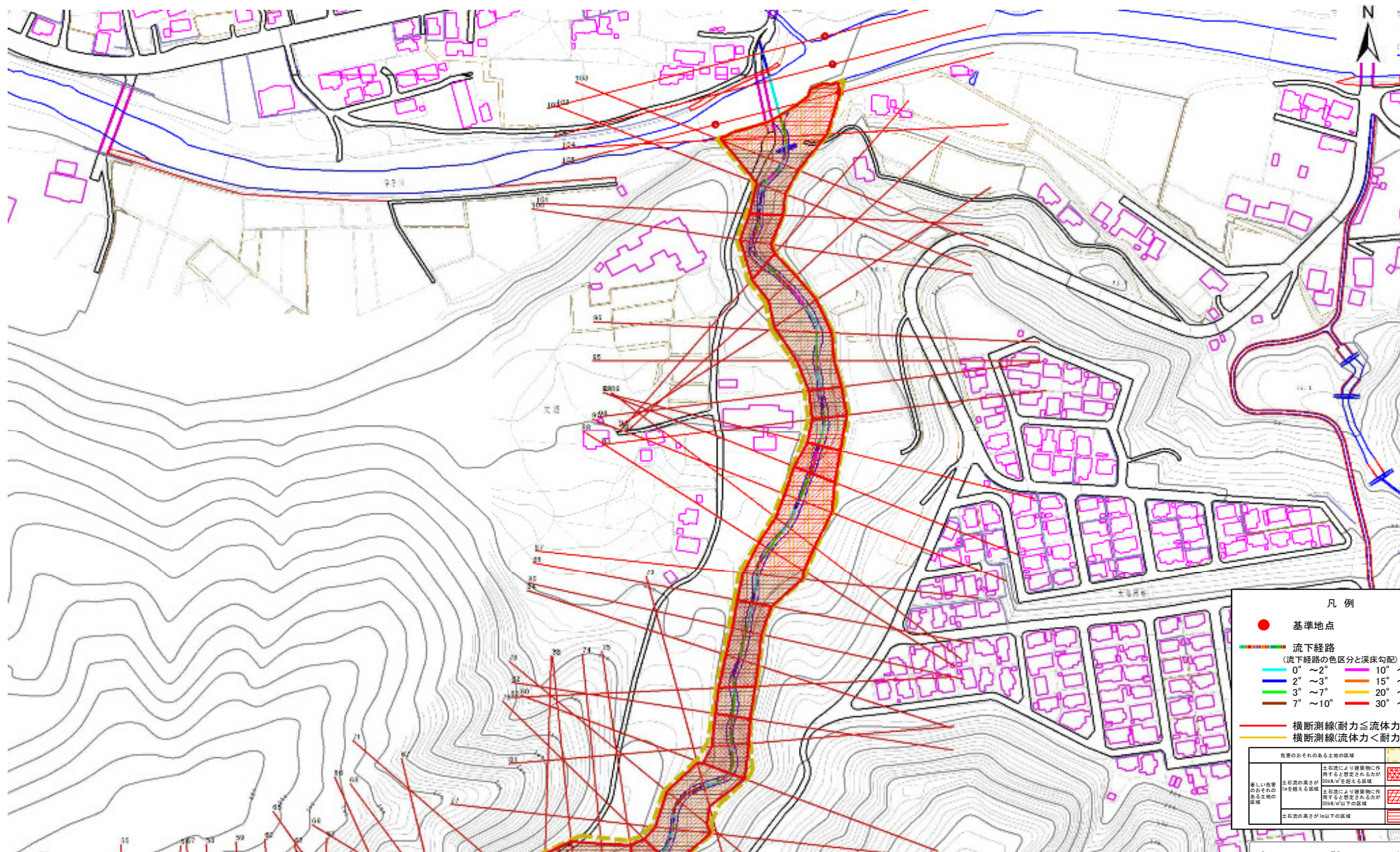


# 土石流区域調査

様式3-1 危害のおそれのある土地、著しい危害のおそれのある土地の設定図

調査年度 平成29年度

溪流の位置	溪流番号	A149115-2	溪流名	大洞西の沢-2	所在地	釜石市甲子町第8地割
-------	------	-----------	-----	---------	-----	------------



凡例

- 基準地点
- 流下経路  
(流下経路の色区分と渓床勾配)
- 0° ~ 2°      10° ~ 15°
- 2° ~ 3°      15° ~ 20°
- 3° ~ 7°      20° ~ 30°
- 7° ~ 10°     30° ~
- 横断測線(耐力 ≤ 流体力)
- 横断測線(流体力 < 耐力)

危害のおそれのある土地の区域	本調査により建築物に作用すると想定されるが20t/m <sup>2</sup> を超えない区域
著しい危害のおそれのある土地の区域	本調査により建築物に作用すると想定されるが20t/m <sup>2</sup> 以下の区域
土石流の発生が1m以下の区域	

