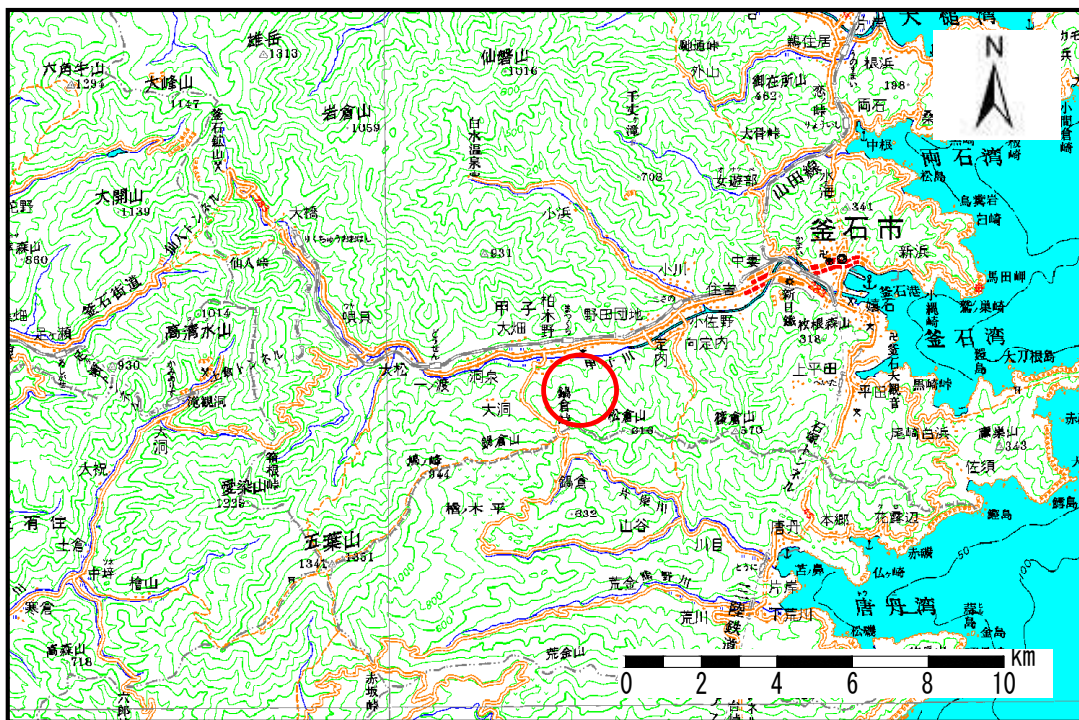


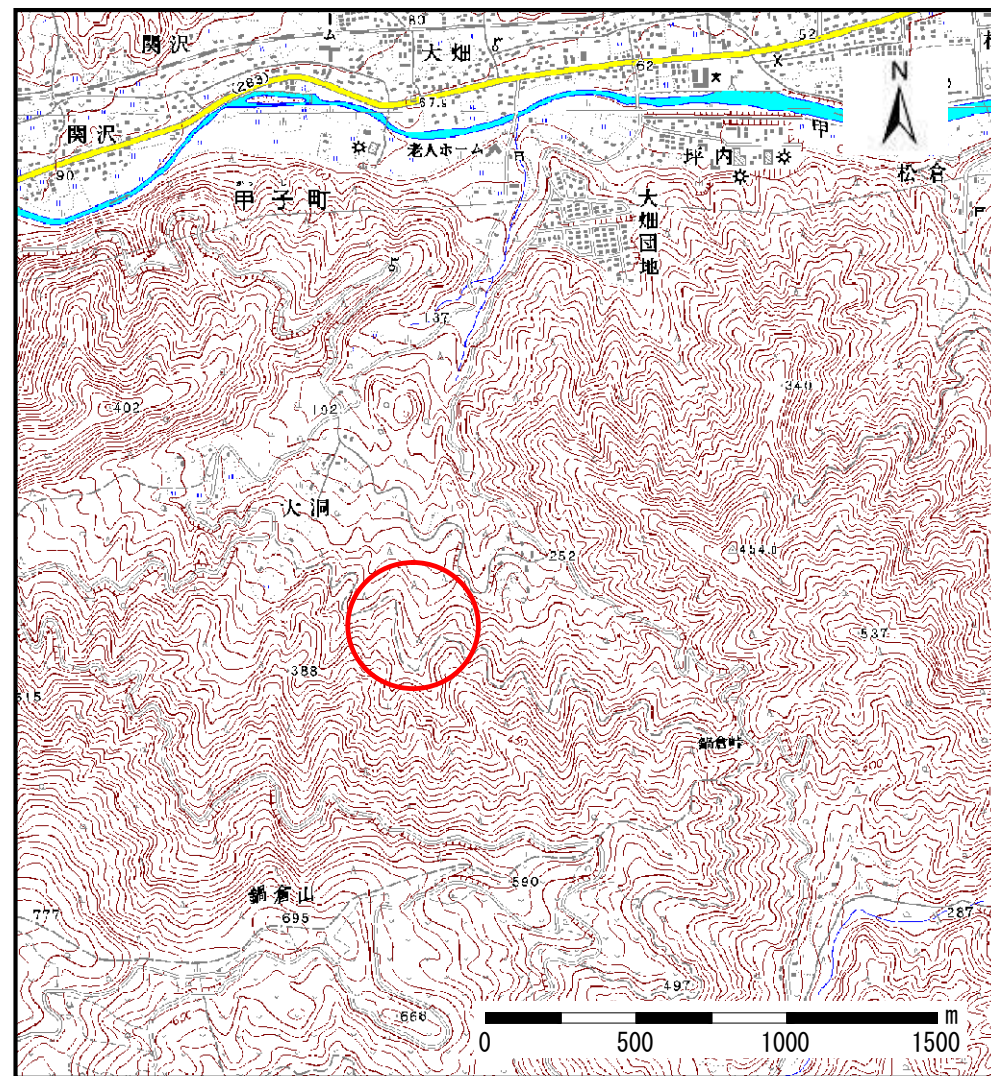
# 土砂災害防止に関する基礎調査(土石流)

表紙 位置,位置図

自然現象の種類	土石流
溪流番号	A149113
水系名	甲子川
河川名	甲子川
溪流名	大洞の沢(4)
所在地	岩手県釜石市甲子町大洞
調査機関	岩手県釜石地方振興局



概況図(S=1:200,000)



位置図(S=1:25,000)

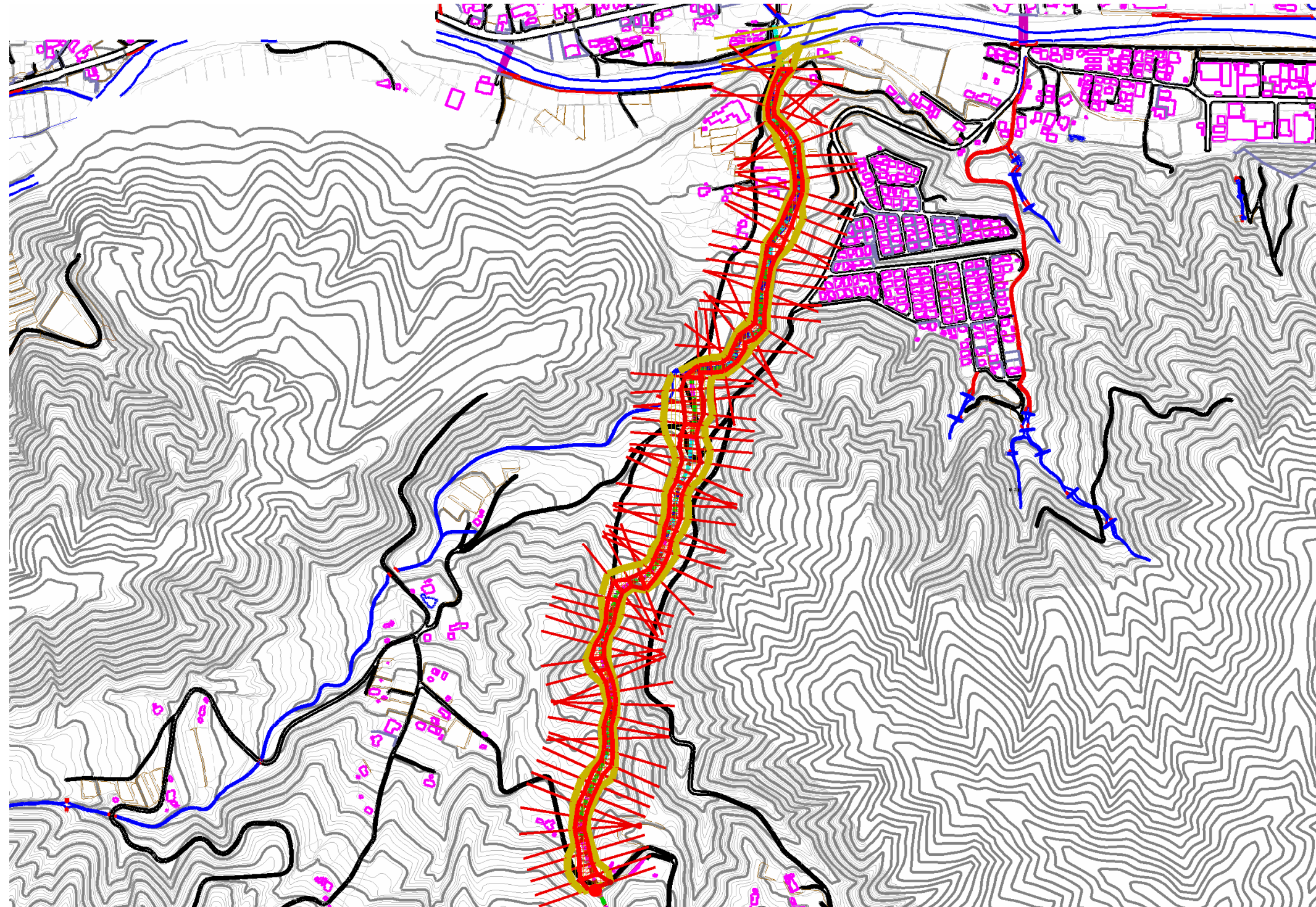


# 土石流区域調査

様式3-1 危害のおそれのある土地、著しい危害のおそれのある土地の設定図

調査年度 平成17年度

溪流の位置	溪流番号	A149113	溪流名	大洞の沢(4)	所在地	岩手県釜石市甲子町大洞
-------	------	---------	-----	---------	-----	-------------



凡例

- 基準地点
- 流下経路  
(流下経路の色区分と溪床勾配)
  - 0° ~ 2°
  - 2° ~ 3°
  - 3° ~ 7°
  - 7° ~ 10°
  - 10° ~ 15°
  - 15° ~ 20°
  - 20° ~ 30°
  - 30° ~
- 横断測線(耐力 ≤ 流体力)
- 横断測線(流体力 < 耐力)

危険のおそれのある土地の区域	土石流により建築物に作用すると想定される力が 50kN/m <sup>2</sup> を超える区域	
著しい危害のおそれのある土地の区域	土石流の高さが1mを越える区域	
	土石流により建築物に作用すると想定される力が 50kN/m <sup>2</sup> 以下の区域	
	土石流の高さが1m以下の区域	



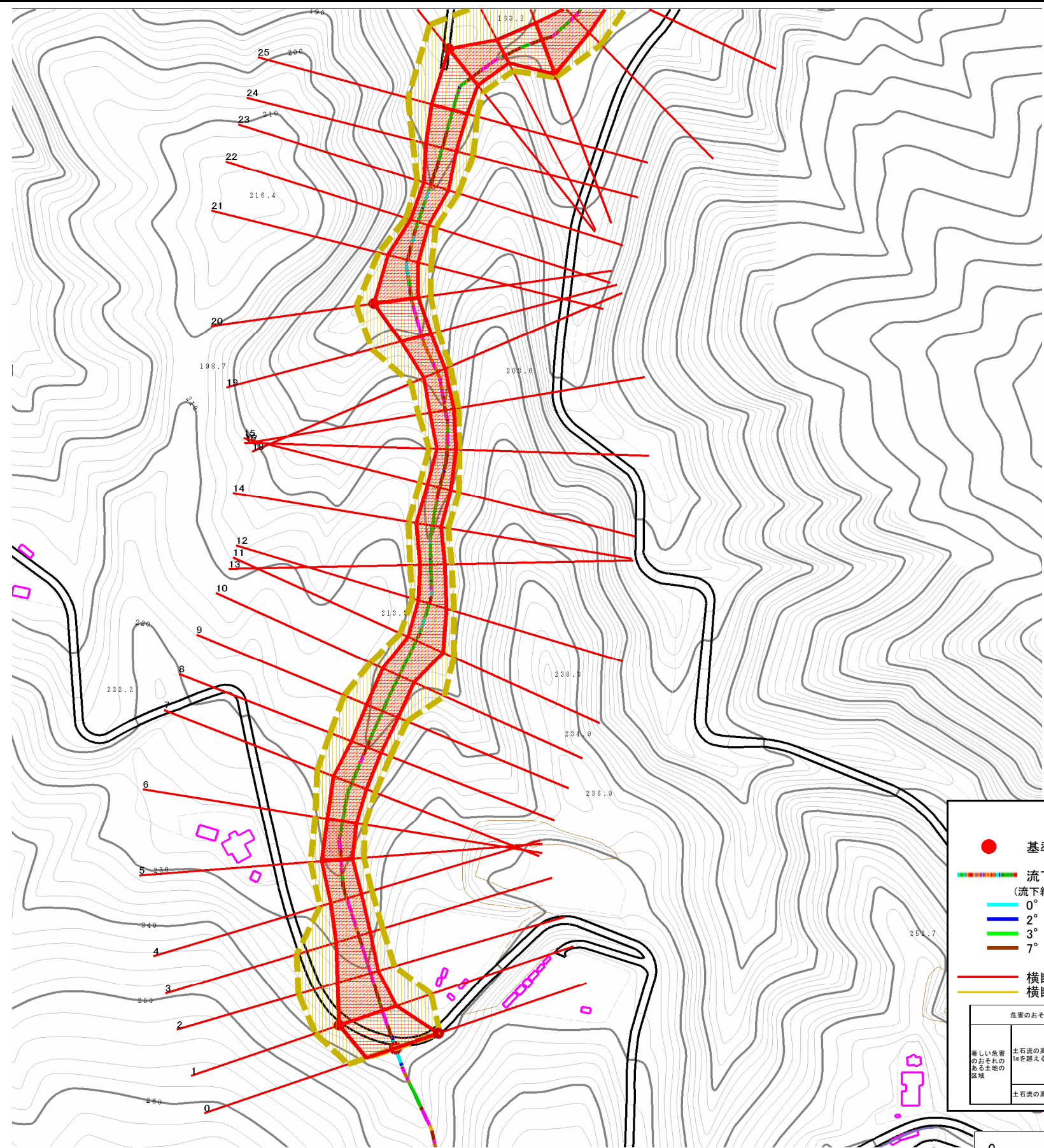
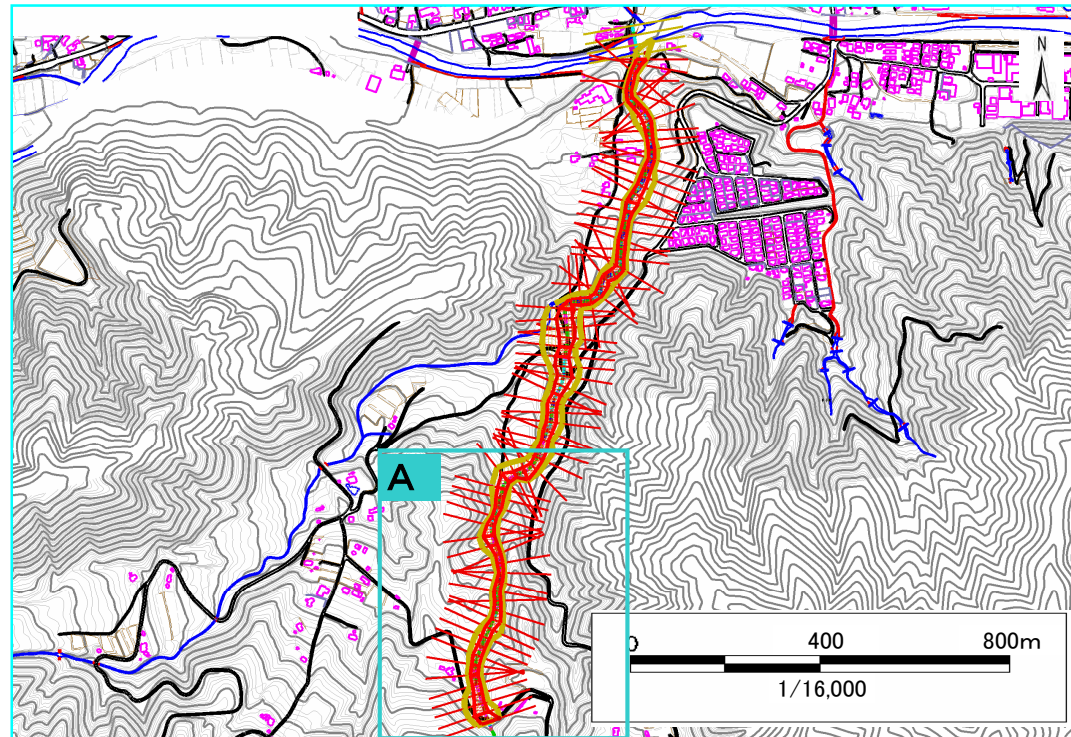


# 土石流区域調査

様式3-1 危害のおそれのある土地、著しい危害のおそれのある土地の設定図

調査年度 平成17年度

溪流の位置	溪流番号	A149113	溪流名	大洞の沢(4)	所在地	岩手県釜石市甲子町大洞
-------	------	---------	-----	---------	-----	-------------



**凡例**

- 基準地点
- 流下経路 (流下経路の色区分と溪床勾配)
  - 0° ~ 2°
  - 2° ~ 3°
  - 3° ~ 7°
  - 7° ~ 10°
  - 10° ~ 15°
  - 15° ~ 20°
  - 20° ~ 30°
  - 30° ~
- 横断測線(耐力 ≤ 流体力)
- 横断測線(流体力 < 耐力)

危害のおそれのある土地の区域	土石流により建築物に作用すると想定される力が 50kN/m <sup>2</sup> を超える区域	
著しい危害のおそれのある土地の区域	土石流により建築物に作用すると想定される力が 50kN/m <sup>2</sup> 以下の区域	
	土石流の高さが1m以下の区域	

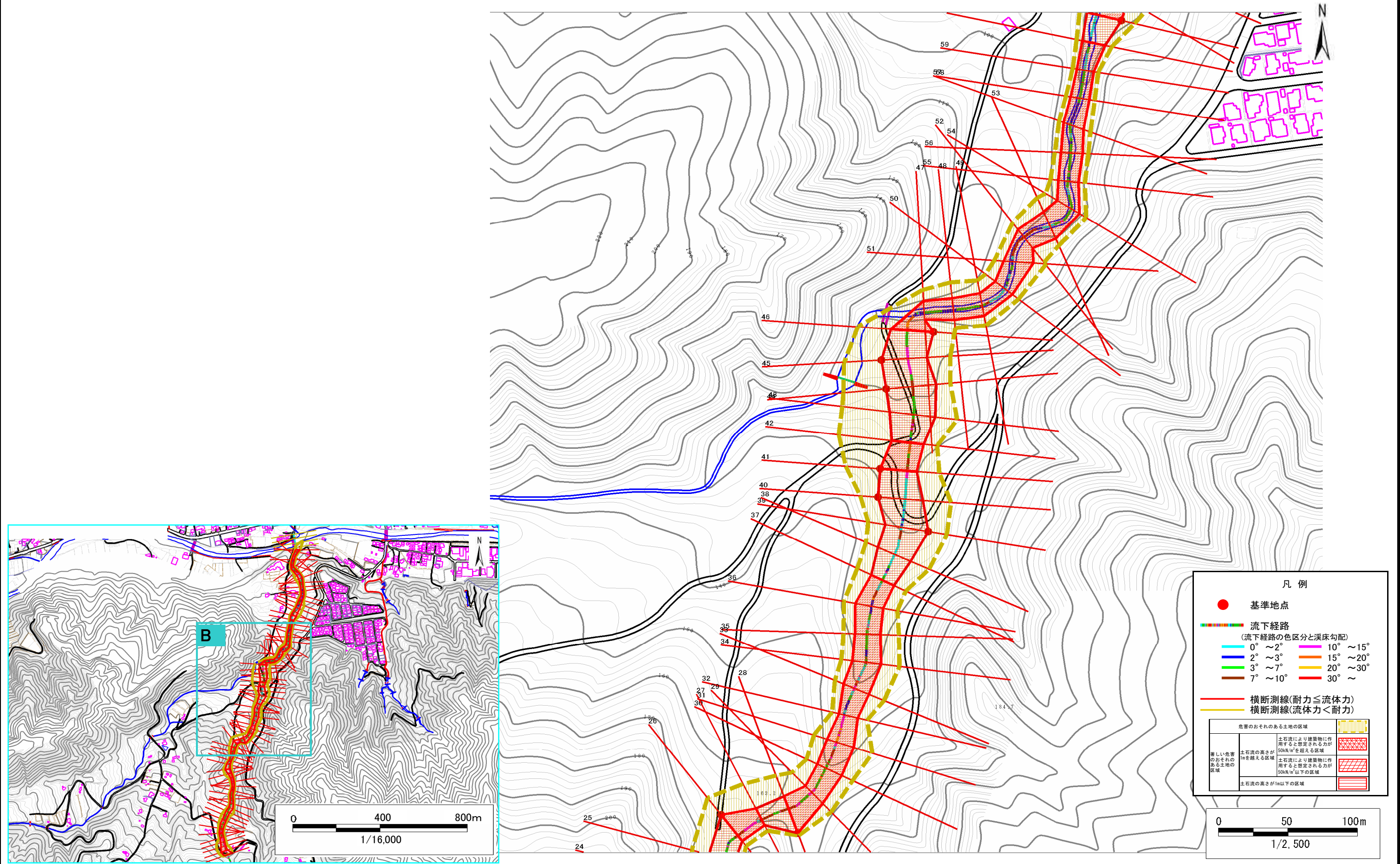


# 土石流区域調査

様式3-1 危害のおそれのある土地、著しい危害のおそれのある土地の設定図

調査年度 平成17年度

溪流の位置	溪流番号	A149113	溪流名	大洞の沢(4)	所在地	岩手県釜石市甲子町大洞
-------	------	---------	-----	---------	-----	-------------



凡例

- 基準地点
- 流下経路  
(流下経路の色区分と溪床勾配)
 

0° ~ 2°	10° ~ 15°
2° ~ 3°	15° ~ 20°
3° ~ 7°	20° ~ 30°
7° ~ 10°	30° ~
- 横断測線(耐力 ≤ 流体力)
- 横断測線(流体力 < 耐力)

危害のおそれのある土地の区域	土石流により建築物に作用すると想定される力が50kN/m <sup>2</sup> を超える区域	
著しい危害のおそれのある土地の区域	土石流により建築物に作用すると想定される力が50kN/m <sup>2</sup> 以下の区域	
	土石流の高さが1m以下の区域	

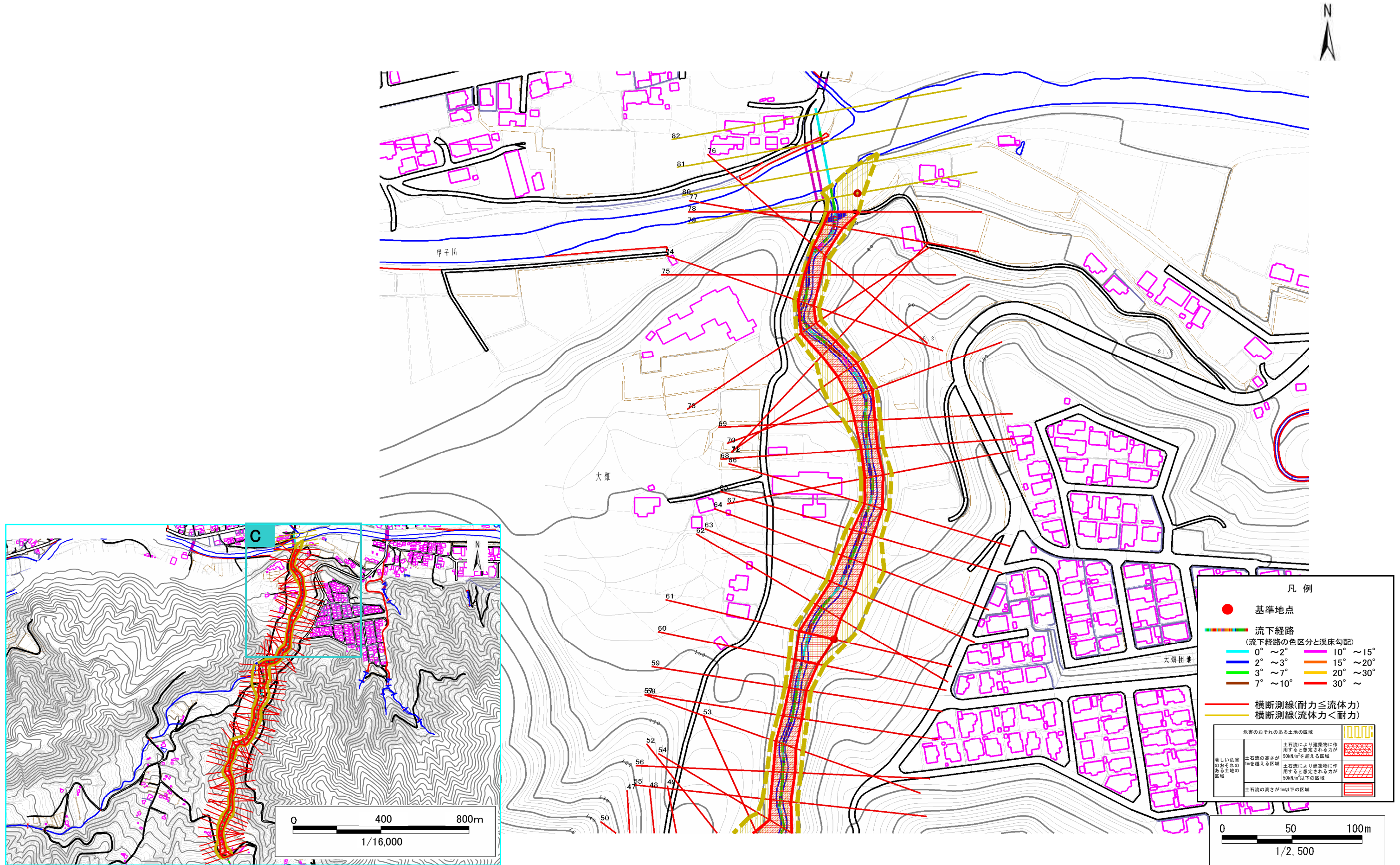


# 土石流区域調書

様式3-1 危害のおそれのある土地、著しい危害のおそれのある土地の設定図

調査年度 平成17年度

溪流の位置	溪流番号	A149113	溪流名	大洞の沢(4)	所在地	岩手県釜石市甲子町大洞
-------	------	---------	-----	---------	-----	-------------

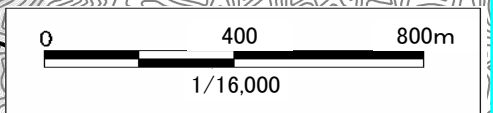


**凡例**

- 基準地点
- 流下経路  
(流下経路の色区分と溪床勾配)
- 0° ~ 2°      10° ~ 15°
- 2° ~ 3°      15° ~ 20°
- 3° ~ 7°      20° ~ 30°
- 7° ~ 10°     30° ~
- 横断測線(耐力 ≤ 流体力)
- 横断測線(流体力 < 耐力)

危害のおそれのある土地の区域	土石流により建築物に作用すると想定される力が50kN/m <sup>2</sup> を超える区域	
著しい危害のおそれのある土地の区域	土石流により建築物に作用すると想定される力が50kN/m <sup>2</sup> 以下の区域	
	土石流の高さが1m以下の区域	

0 50 100m  
1/2,500



## 土石流区域調査

様式3-2 建築物に作用すると想定される衝撃に関する事項

調査年度 平成17年度

溪流の位置	溪流番号	A149113	溪流名	大洞の沢(4)	所在地	岩手県釜石市甲子町大洞	
横断測線番号	土石流の高さh(m)	土石流の流体力Fd(kN/m <sup>2</sup> )	建築物の耐力P2(kN/m <sup>2</sup> )	横断測線番号	土石流の高さh(m)	土石流の流体力Fd(kN/m <sup>2</sup> )	建築物の耐力P2(kN/m <sup>2</sup> )
No.0	0.79	20.53	9.33	No.27	1.36	32.46	6.13
No.1	0.78	20.10	9.36	No.28	0.75	13.70	9.76
No.2	1.23	36.18	6.57	No.29	1.23	24.09	6.59
No.3	1.36	42.24	6.12	No.30	1.18	22.02	6.79
No.4	1.44	45.53	5.89	No.31	1.14	21.98	6.95
No.5	1.48	47.43	5.80	No.32	1.38	31.40	6.06
No.6	1.51	50.03	5.71	No.33	1.12	23.57	7.04
No.7	1.36	41.79	6.11	No.34	1.09	22.79	7.20
No.8	1.43	41.53	5.92	No.35	1.17	24.92	6.79
No.9	1.36	37.81	6.11	No.36	1.10	22.89	7.11
No.10	1.35	35.87	6.16	No.37	1.20	24.42	6.68
No.11	1.24	30.91	6.52	No.38	0.99	17.85	7.73
No.12	1.46	34.90	5.85	No.39	0.79	12.34	9.34
No.13	1.59	35.46	5.53	No.40	0.82	11.28	9.00
No.14	1.58	29.81	5.56	No.41	0.83	10.32	8.96
No.15	1.62	28.64	5.48	No.42	1.14	14.56	6.94
No.16	1.86	33.67	5.08	No.43	0.89	11.57	8.40
No.17	1.59	29.10	5.54	No.44	0.83	10.23	8.93
No.18	1.59	31.49	5.53	No.45	0.81	10.65	9.09
No.19	1.29	27.09	6.35	No.46	0.80	10.95	9.19
No.20	0.74	14.09	9.87	No.47	1.42	26.83	5.94
No.21	1.25	28.67	6.50	No.48	1.29	23.73	6.36
No.22	1.68	43.96	5.37	No.49	1.23	22.75	6.56
No.23	1.38	33.46	6.05	No.50	1.30	24.72	6.32
No.24	1.23	29.40	6.57	No.51	1.07	18.78	7.26
No.25	1.11	25.64	7.08	No.52	1.24	21.41	6.51
No.26	0.73	14.35	9.95	No.53	1.10	17.35	7.13

## 土石流区域調査

様式3-2 建築物に作用すると想定される衝撃に関する事項

調査年度	平成17年度
------	--------

溪流の位置	溪流番号	A149113	溪流名	大洞の沢(4)	所在地	岩手県釜石市甲子町大洞
-------	------	---------	-----	---------	-----	-------------

横断測線番号	土石流の高さh(m)	土石流の流体力Fd(kN/m <sup>2</sup> )	建築物の耐力P2(kN/m <sup>2</sup> )	横断測線番号	土石流の高さh(m)	土石流の流体力Fd(kN/m <sup>2</sup> )	建築物の耐力P2(kN/m <sup>2</sup> )
No.54	1.21	19.65	6.63	No.81	0.88	7.83	8.46
No.55	1.45	22.86	5.88				
No.56	1.41	20.97	5.97				
No.57	1.48	18.00	5.80				
No.58	1.60	19.53	5.52				
No.59	1.70	21.26	5.33				
No.60	1.41	16.35	5.98				
No.61	0.88	8.55	8.52				
No.62	1.26	13.68	6.47				
No.63	1.34	14.00	6.19				
No.64	1.42	13.87	5.96				
No.65	1.49	16.07	5.76				
No.66	1.59	18.88	5.53				
No.67	1.61	18.56	5.49				
No.68	1.76	20.39	5.22				
No.69	1.55	16.70	5.62				
No.70	1.39	13.93	6.04				
No.71	1.43	14.45	5.93				
No.72	1.51	16.83	5.71				
No.73	1.62	18.83	5.48				
No.74	1.70	20.57	5.33				
No.75	1.71	19.36	5.31				
No.76	1.94	19.11	4.98				
No.77	1.63	16.10	5.46				
No.78	1.22	11.58	6.60				
No.79	0.88	7.90	8.50				
No.80	0.88	7.85	8.47				