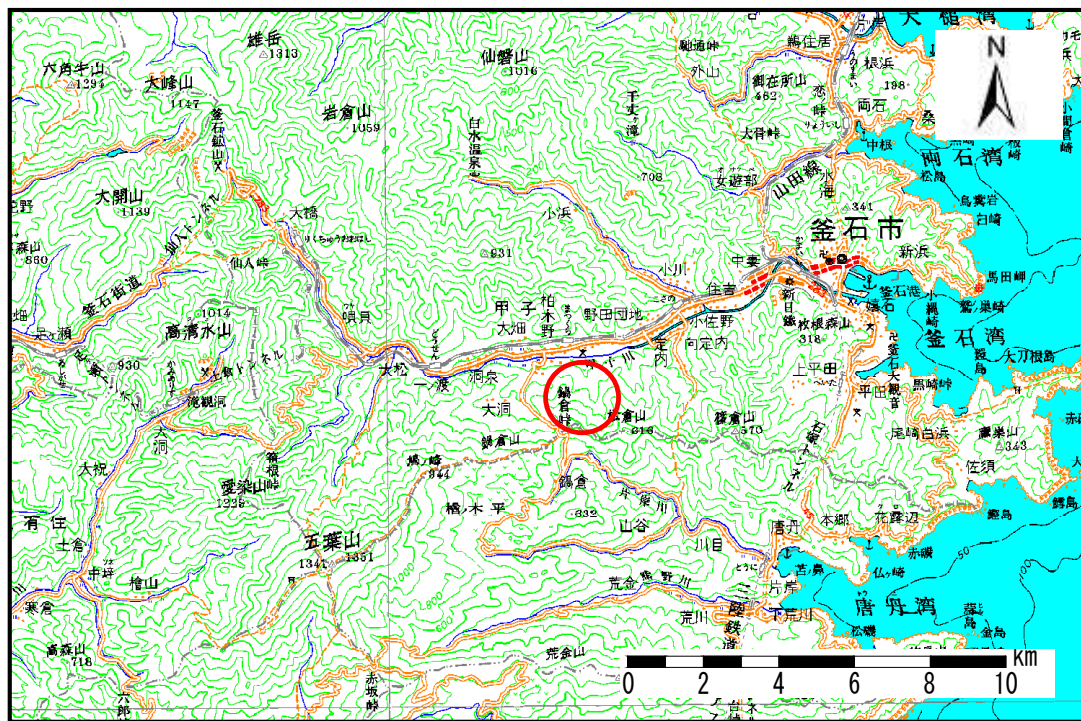


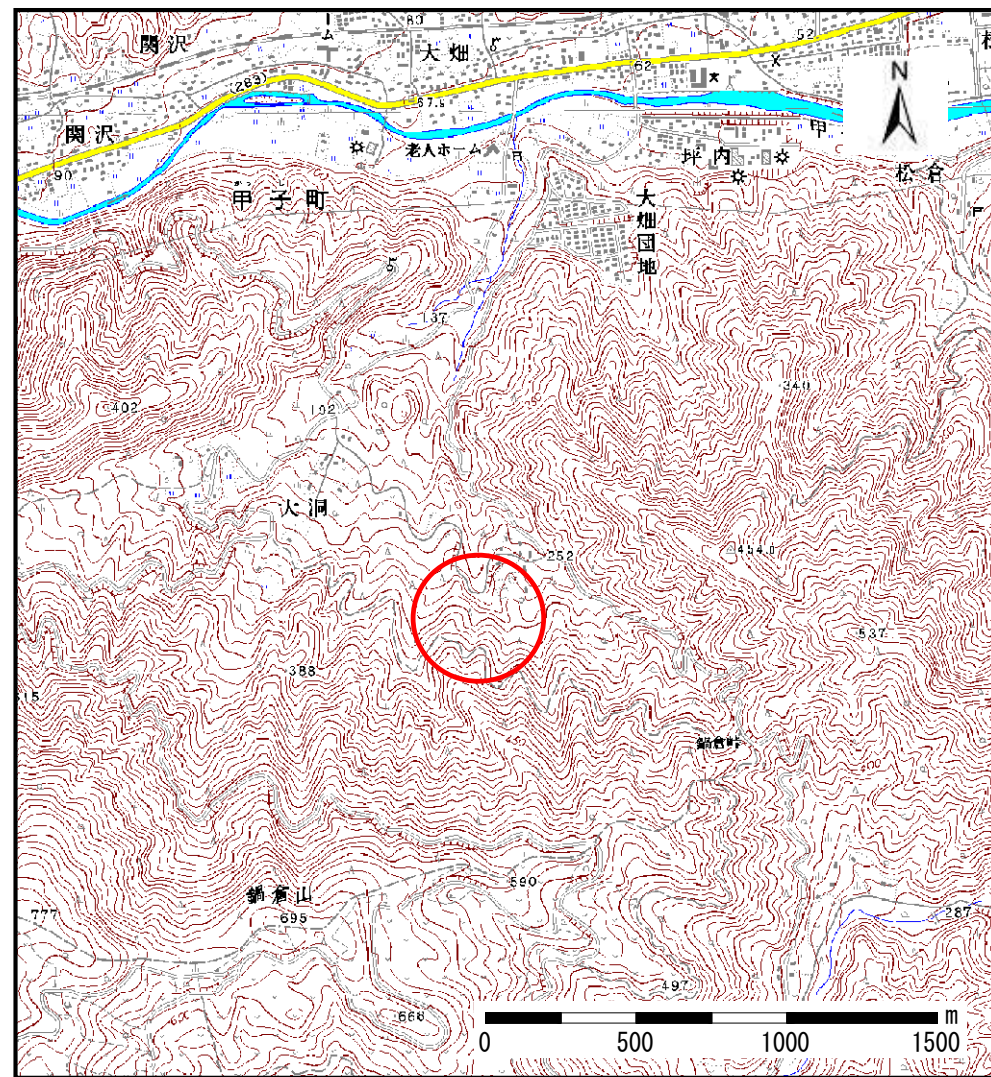
土砂災害防止に関する基礎調査(土石流)

表紙 位置,位置図

自然現象の種類	土石流
溪流番号	A149112
水系名	甲子川
河川名	甲子川
溪流名	大洞の沢(3)
所在地	岩手県釜石市甲子町大洞
調査機関	岩手県釜石地方振興局



概況図(S=1:200,000)



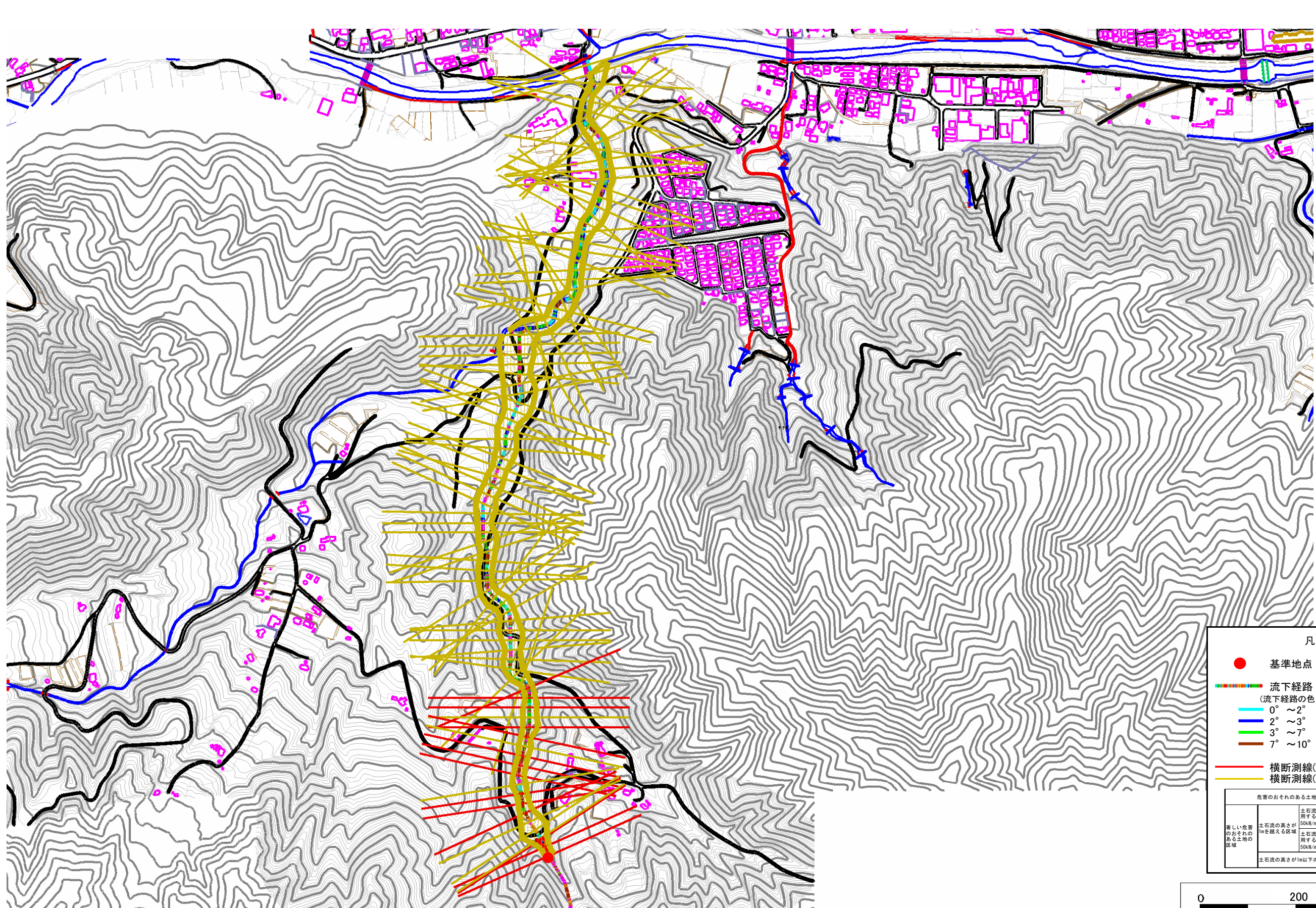
位置図(S=1:25,000)

土石流区域調査

様式3-1 危害のおそれのある土地、著しい危害のおそれのある土地の設定図

調査年度 平成17年度

溪流の位置	溪流番号	A149112	溪流名	大洞の沢(3)	所在地	岩手県釜石市甲子町大洞
-------	------	---------	-----	---------	-----	-------------

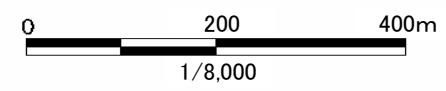


凡例

- 基準地点
- 流下経路
(流下経路の色区分と溪床勾配)

0° ~ 2°	10° ~ 15°
2° ~ 3°	15° ~ 20°
3° ~ 7°	20° ~ 30°
7° ~ 10°	30° ~
- 横断測線(耐力 ≤ 流体力)
- 横断測線(流体力 < 耐力)

危険のおそれのある土地の区域	土石流により建築物に作用すると想定される力が50kN/m ² を超える区域	
著しい危害のおそれのある土地の区域	土石流により建築物に作用すると想定される力が50kN/m ² 以下の区域	
	土石流の高さが1m以下の区域	

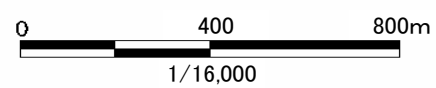
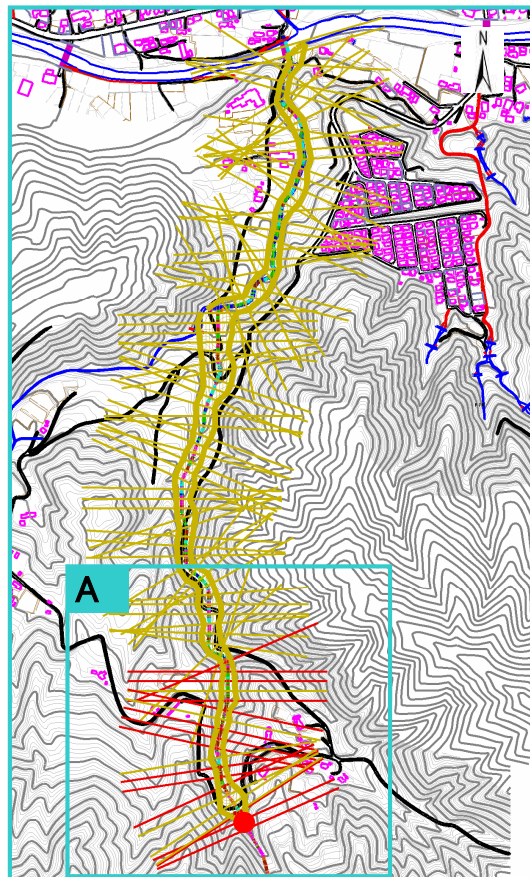
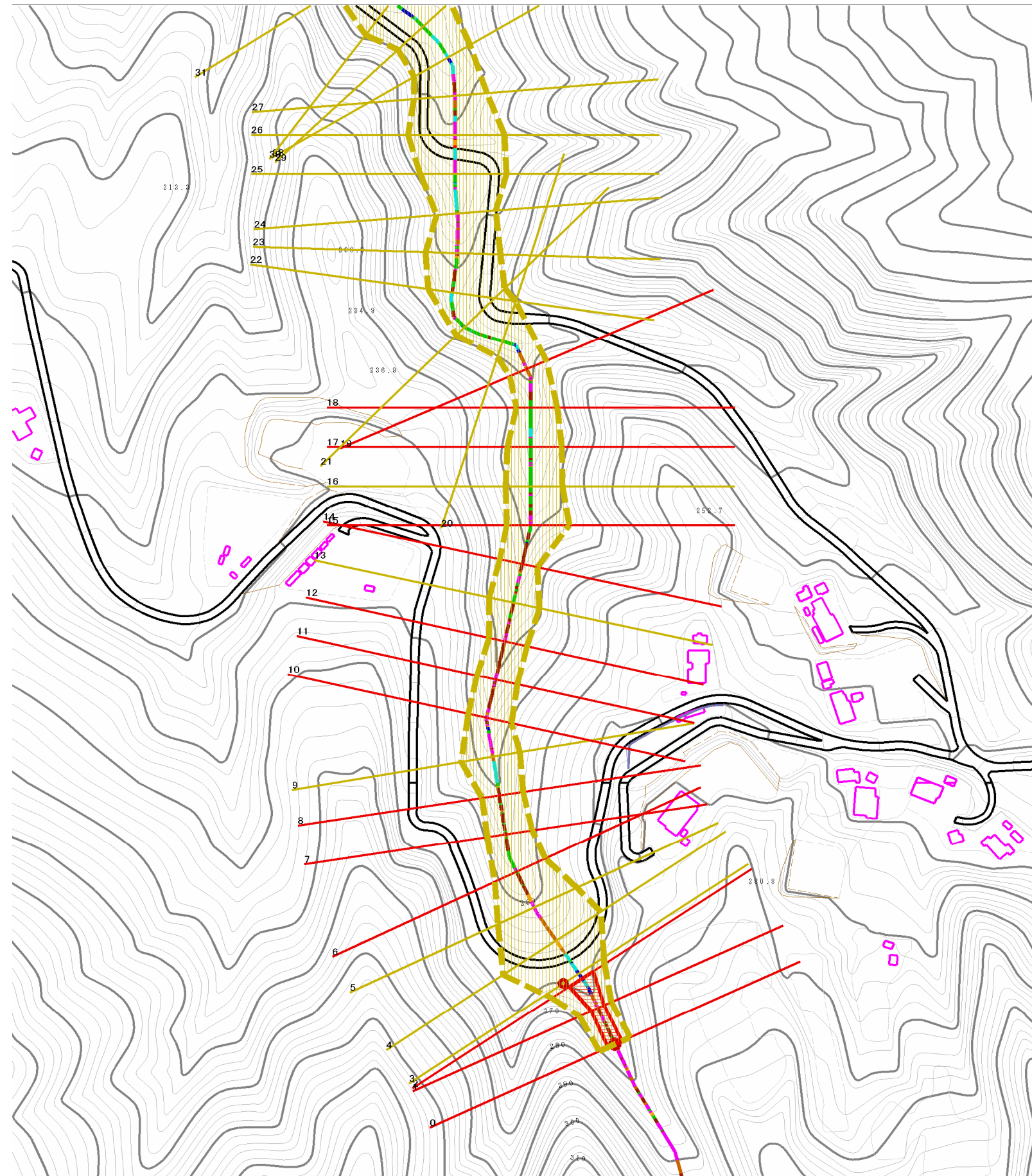


土石流区域調査

様式3-1 危害のおそれのある土地、著しい危害のおそれのある土地の設定図

調査年度 平成17年度

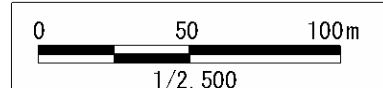
溪流の位置	溪流番号	A149112	溪流名	大洞の沢(3)	所在地	岩手県釜石市甲子町大洞
-------	------	---------	-----	---------	-----	-------------



凡例

- 基準地点
- 流下経路
(流下経路の色区分と溪床勾配)
 - 0° ~ 2°
 - 2° ~ 3°
 - 3° ~ 7°
 - 7° ~ 10°
 - 10° ~ 15°
 - 15° ~ 20°
 - 20° ~ 30°
 - 30° ~
- 横断測線(耐力 ≤ 流体力)
- 横断測線(流体力 < 耐力)

著しい危害のおそれのある土地の区域	土石流の深さが1mを超える区域	土石流により建築物に作用すると想定される力が50kN/m ² を超える区域
	土石流の深さが1m以下の区域	土石流により建築物に作用すると想定される力が50kN/m ² 以下の区域
	土石流の深さが1m以下の区域	

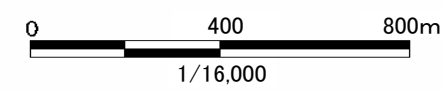
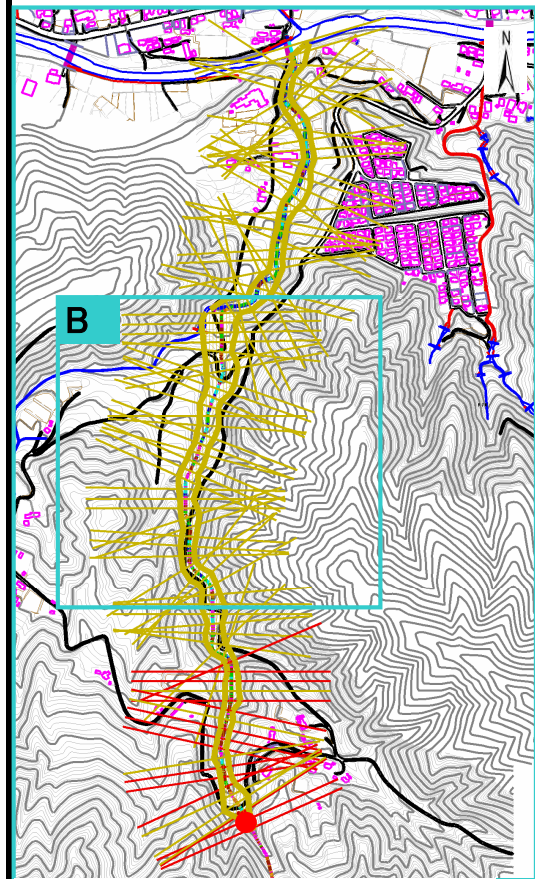
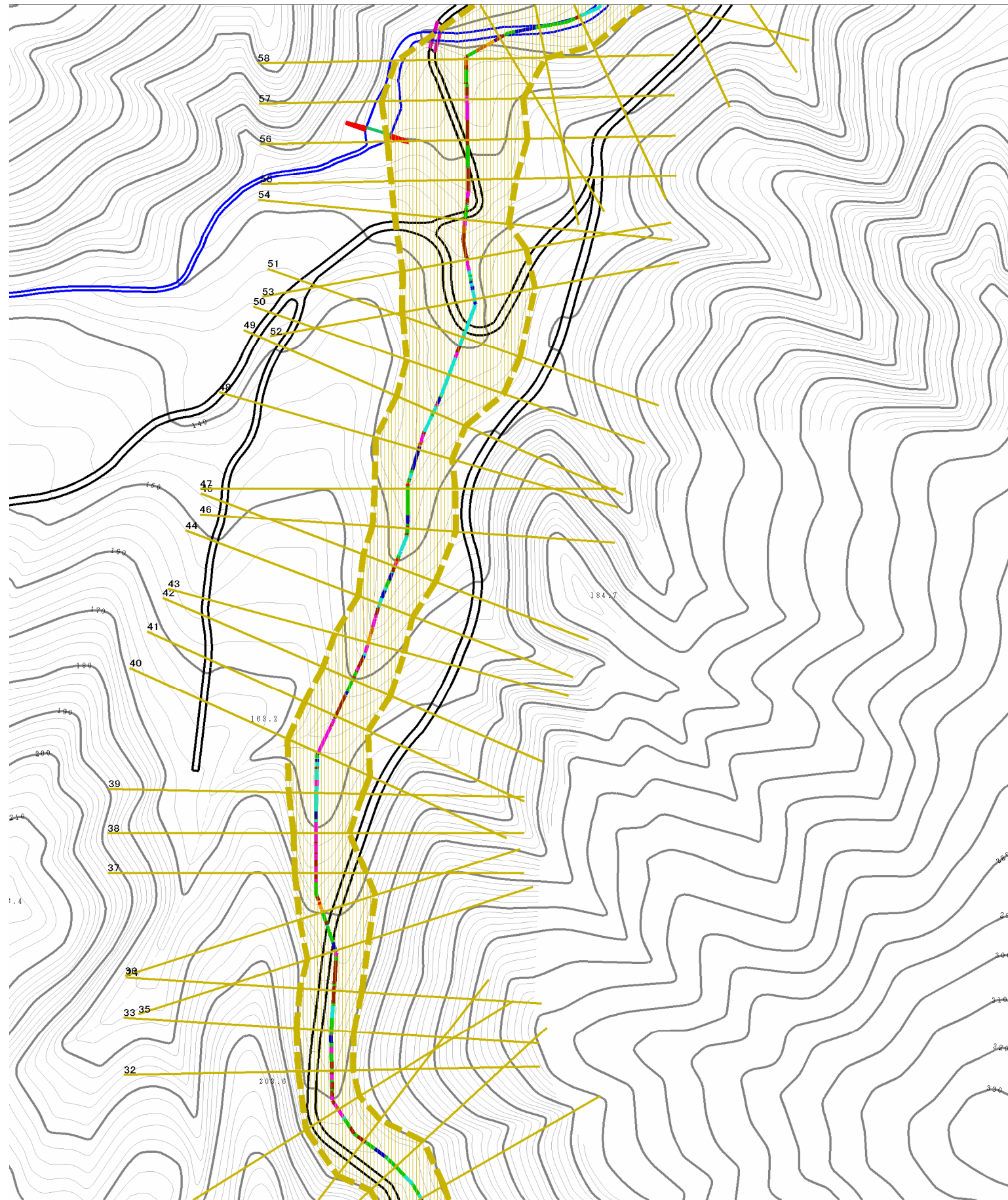


土石流区域調書

様式3-1 危害のおそれのある土地、著しい危害のおそれのある土地の設定図

調査年度 平成17年度

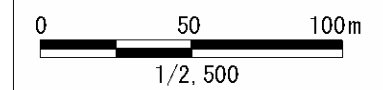
溪流の位置	溪流番号	A149112	溪流名	大洞の沢(3)	所在地	岩手県釜石市甲子町大洞
-------	------	---------	-----	---------	-----	-------------



凡例

- 基準地点
- 流下経路
(流下経路の色区分と渓床勾配)
 - 0° ~ 2°
 - 2° ~ 3°
 - 3° ~ 7°
 - 7° ~ 10°
 - 10° ~ 15°
 - 15° ~ 20°
 - 20° ~ 30°
 - 30° ~
- 横断測線(耐力 ≤ 流体力)
- 横断測線(流体力 < 耐力)

危害のおそれのある土地の区域	土石流により建築物に作用すると想定される力が 50kN/m ² を超える区域	
著しい危害のおそれのある土地の区域	土石流の高さが1mを超える区域	
	土石流により建築物に作用すると想定される力が 50kN/m ² 以下の区域	
	土石流の高さが1m以下の区域	

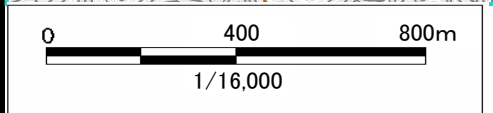
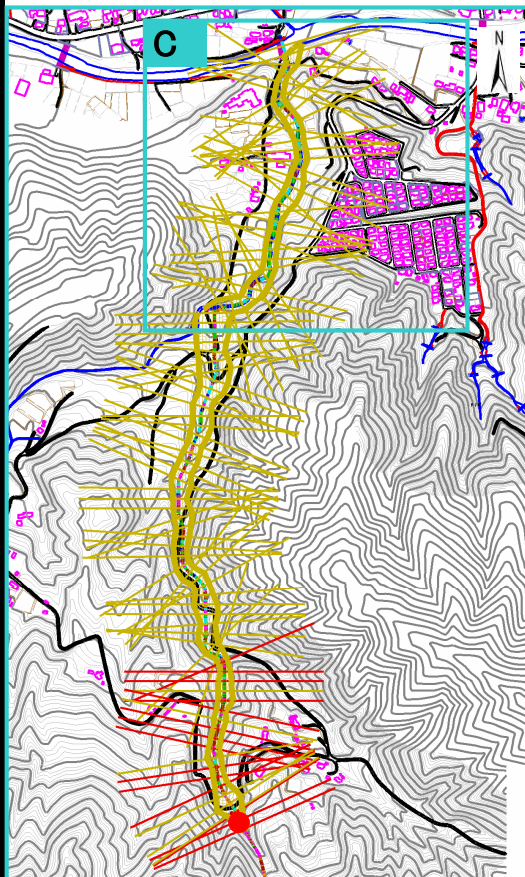
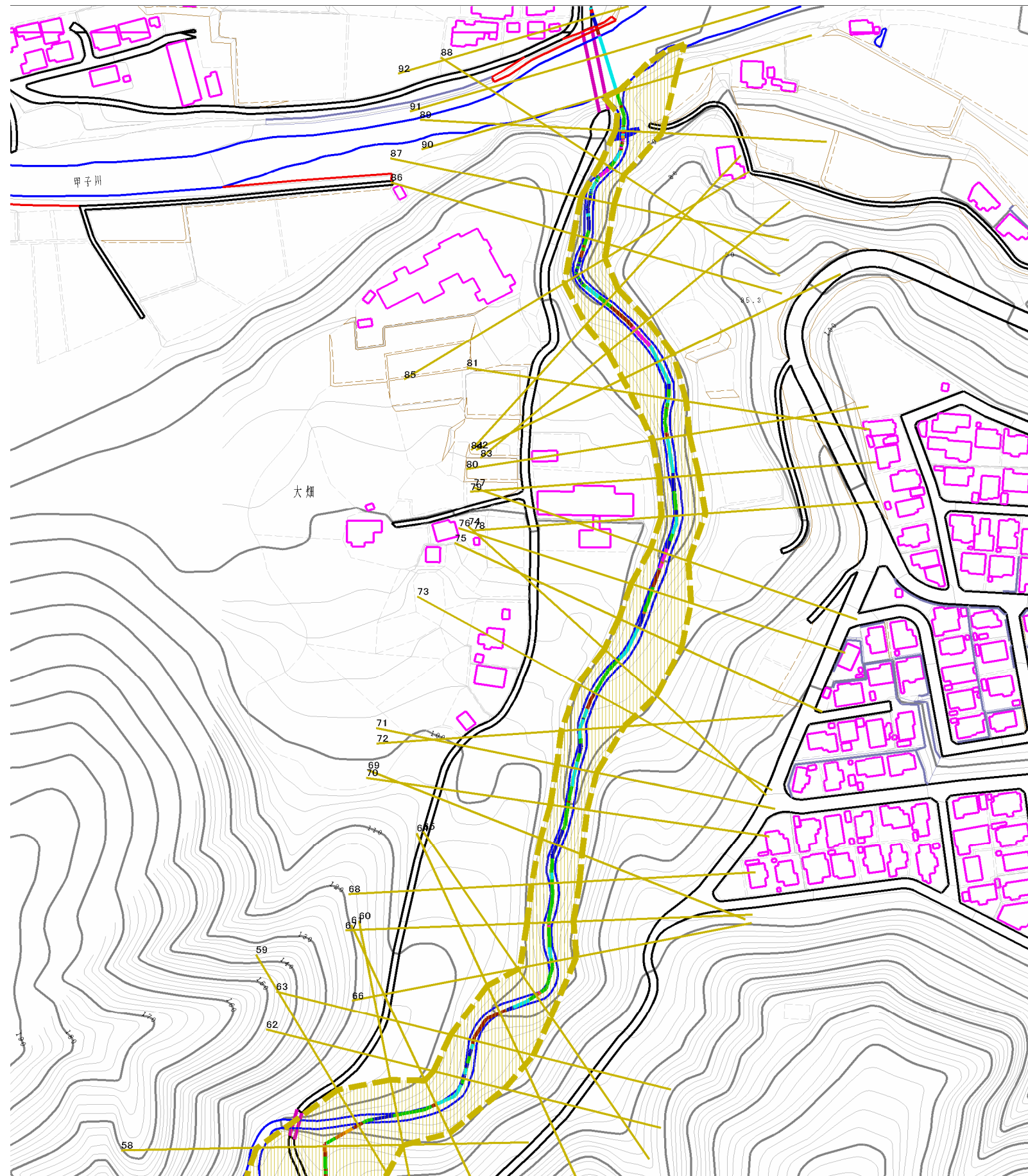


土石流区域調査

様式3-1 危害のおそれのある土地、著しい危害のおそれのある土地の設定図

調査年度 平成17年度

溪流の位置	溪流番号	A149112	溪流名	大洞の沢(3)	所在地	岩手県釜石市甲子町大洞
-------	------	---------	-----	---------	-----	-------------

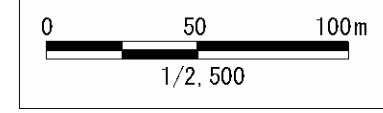


凡例

- 基準地点
- 流下経路
(流下経路の色区分と溪床勾配)

0° ~ 2°	10° ~ 15°
2° ~ 3°	15° ~ 20°
3° ~ 7°	20° ~ 30°
7° ~ 10°	30° ~
- 横断測線(耐力 ≤ 流体力)
- 横断測線(流体力 < 耐力)

危害のおそれのある土地の区域	土石流により建築物に作用すると想定される力が50kN/m ² を超える区域	
著しい危害のおそれのある土地の区域	土石流により建築物に作用すると想定される力が50kN/m ² 以下の区域	
	土石流の高さが1m以下の区域	



土石流区域調査書

様式3-2 建築物に作用すると想定される衝撃に関する事項

調査年度	平成17年度
------	--------

溪流の位置	溪流番号	A149112	溪流名	大洞の沢(3)	所在地	岩手県釜石市甲子町大洞	
横断測線番号	土石流の高さh(m)	土石流の流体力Fd(kN/m ²)	建築物の耐力P2(kN/m ²)	横断測線番号	土石流の高さh(m)	土石流の流体力Fd(kN/m ²)	建築物の耐力P2(kN/m ²)
No.0	1.00	45.38	7.70	No.27	0.49	6.97	14.22
No.1	0.83	30.69	8.91	No.28	0.41	5.75	16.60
No.2	0.51	15.29	13.55	No.29	0.42	5.37	16.22
No.3	0.43	12.02	15.79	No.30	0.42	4.88	16.20
No.4	0.41	10.53	16.55	No.31	0.42	4.91	16.24
No.5	0.41	10.74	16.71	No.32	0.52	7.04	13.29
No.6	0.57	16.12	12.34	No.33	0.56	7.41	12.55
No.7	0.66	18.41	10.87	No.34	0.43	4.56	15.75
No.8	0.67	17.84	10.69	No.35	0.42	4.82	16.17
No.9	0.52	11.59	13.44	No.36	0.42	4.79	16.12
No.10	0.70	16.75	10.35	No.37	0.47	5.84	14.62
No.11	0.70	16.55	10.32	No.38	0.41	5.21	16.75
No.12	0.70	16.61	10.34	No.39	0.40	5.28	16.86
No.13	0.55	12.27	12.73	No.40	0.40	5.26	16.83
No.14	0.67	15.86	10.68	No.41	0.53	8.10	13.16
No.15	0.61	12.83	11.57	No.42	0.46	6.79	15.01
No.16	0.58	11.41	12.03	No.43	0.39	5.71	17.48
No.17	0.62	12.22	11.48	No.44	0.52	9.29	13.46
No.18	0.67	12.64	10.72	No.45	0.38	5.88	17.71
No.19	0.63	12.53	11.21	No.46	0.46	7.90	14.81
No.20	0.55	10.14	12.68	No.47	0.47	7.25	14.65
No.21	0.59	10.33	11.94	No.48	0.40	5.36	16.98
No.22	0.48	7.17	14.48	No.49	0.51	7.59	13.64
No.23	0.49	7.31	14.08	No.50	0.40	5.44	17.09
No.24	0.58	9.69	12.04	No.51	0.41	5.07	16.55
No.25	0.53	7.92	13.08	No.52	0.43	4.60	15.83
No.26	0.42	5.47	16.22	No.53	0.44	4.23	15.66

土石流区域調査

様式3-2 建築物に作用すると想定される衝撃に関する事項

調査年度	平成17年度
------	--------

溪流の位置	溪流番号	A149112	溪流名	大洞の沢(3)	所在地	岩手県釜石市甲子町大洞	
横断測線番号	土石流の高さh(m)	土石流の流体力Fd(kN/m ²)	建築物の耐力P2(kN/m ²)	横断測線番号	土石流の高さh(m)	土石流の流体力Fd(kN/m ²)	建築物の耐力P2(kN/m ²)
No.54	0.44	4.02	15.58	No.81	0.54	4.25	12.90
No.55	0.43	4.25	15.98	No.82	0.47	3.25	14.54
No.56	0.43	4.17	15.84	No.83	0.55	4.15	12.66
No.57	0.48	5.32	14.29	No.84	0.54	4.34	12.87
No.58	0.42	4.65	16.35	No.85	0.45	3.54	15.12
No.59	0.40	4.96	16.84	No.86	0.63	5.49	11.29
No.60	0.50	6.70	13.93	No.87	0.67	4.93	10.64
No.61	0.40	5.12	17.09	No.88	0.72	5.54	10.05
No.62	0.40	5.15	17.13	No.89	0.74	5.93	9.87
No.63	0.40	5.08	17.02	No.90	0.46	3.46	15.05
No.64	0.49	6.49	14.03	No.91	0.47	3.28	14.69
No.65	0.41	4.75	16.50				
No.66	0.50	6.27	13.86				
No.67	0.52	6.04	13.36				
No.68	0.53	5.83	13.09				
No.69	0.52	4.51	13.47				
No.70	0.56	4.99	12.49				
No.71	0.57	4.70	12.40				
No.72	0.46	3.64	15.05				
No.73	0.45	3.72	15.19				
No.74	0.53	4.22	13.16				
No.75	0.53	4.04	13.08				
No.76	0.54	3.81	12.99				
No.77	0.61	5.25	11.58				
No.78	0.46	3.46	14.98				
No.79	0.60	4.92	11.78				
No.80	0.66	5.28	10.85				