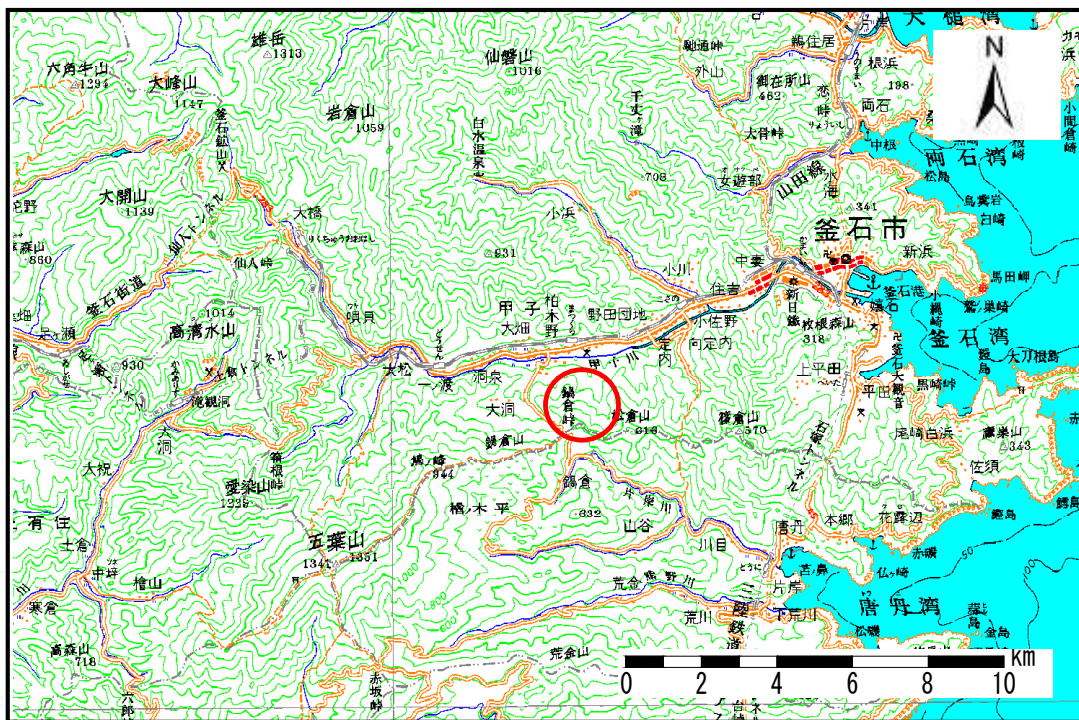


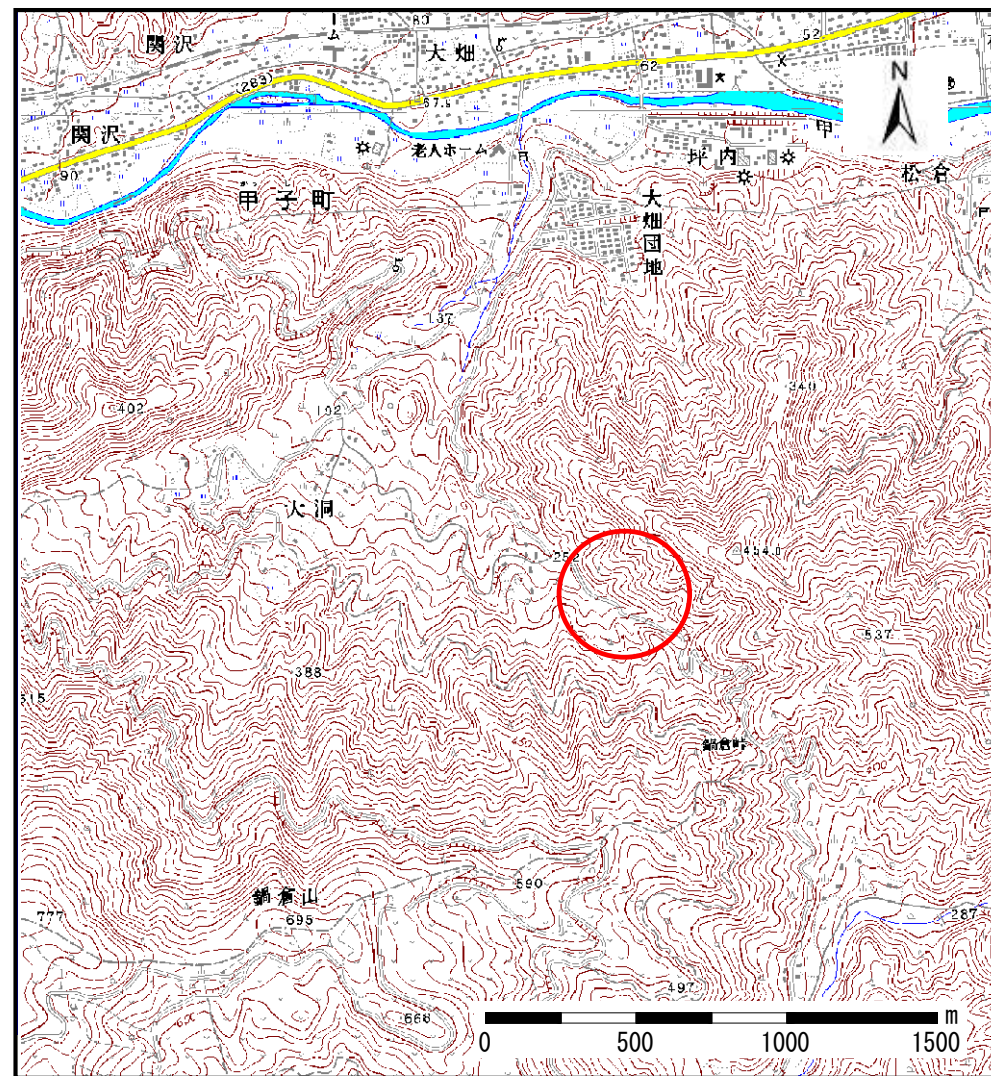
土砂災害防止に関する基礎調査(土石流)

表紙 位置,位置図

自然現象の種類	土石流
溪流番号	A149110
水系名	甲子川
河川名	甲子川
溪流名	大洞の沢(2)
所在地	岩手県釜石市甲子町大洞
調査機関	岩手県釜石地方振興局



概況図(S=1:200,000)



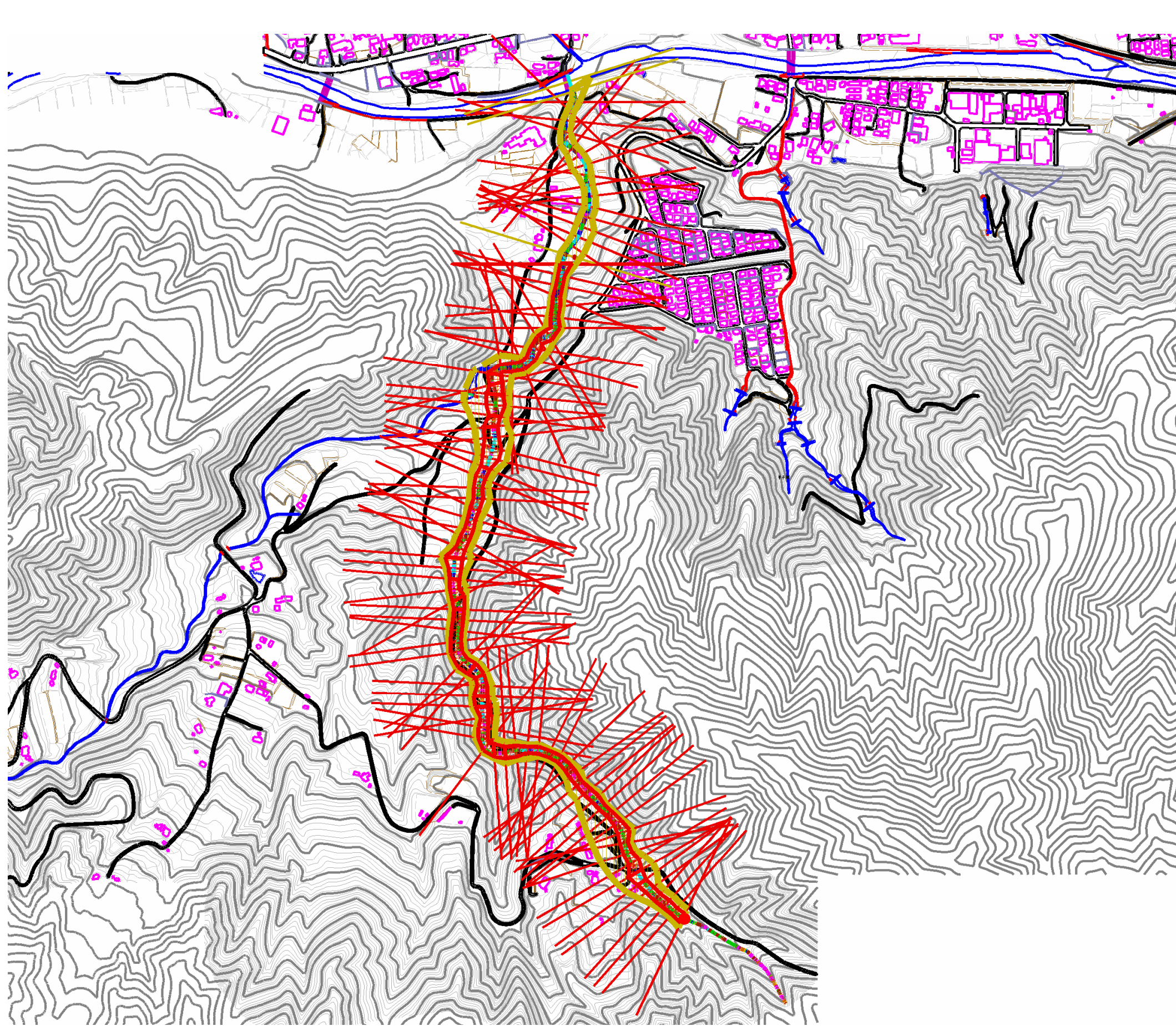
位置図(S=1:25,000)

土石流区域調査

様式3-1 危害のおそれのある土地、著しい危害のおそれのある土地の設定図

調査年度 平成17年度

溪流の位置	溪流番号	A149110	溪流名	大洞の沢(2)	所在地	岩手県釜石市甲子町大洞
-------	------	---------	-----	---------	-----	-------------

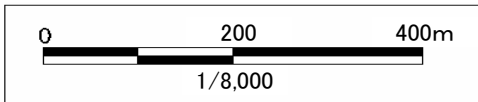


凡例

- 基準地点
- 流下経路
(流下経路の色区分と溪床勾配)

0° ~ 2°	10° ~ 15°
2° ~ 3°	15° ~ 20°
3° ~ 7°	20° ~ 30°
7° ~ 10°	30° ~
- 横断測線(耐力 ≤ 流体力)
- 横断測線(流体力 < 耐力)

危険のおそれのある土地の区域	土石流により建築物に作用すると想定される力が 50kN/m ² を超える区域	
著しい危害のおそれのある土地の区域	土石流により建築物に作用すると想定される力が 50kN/m ² 以下の区域	
	土石流の高さが1m以下の区域	



土石流区域調査

様式3-1 危害のおそれのある土地、著しい危害のおそれのある土地の設定図

調査年度 平成17年度

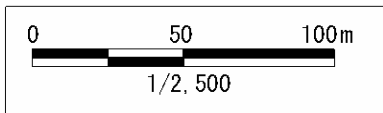
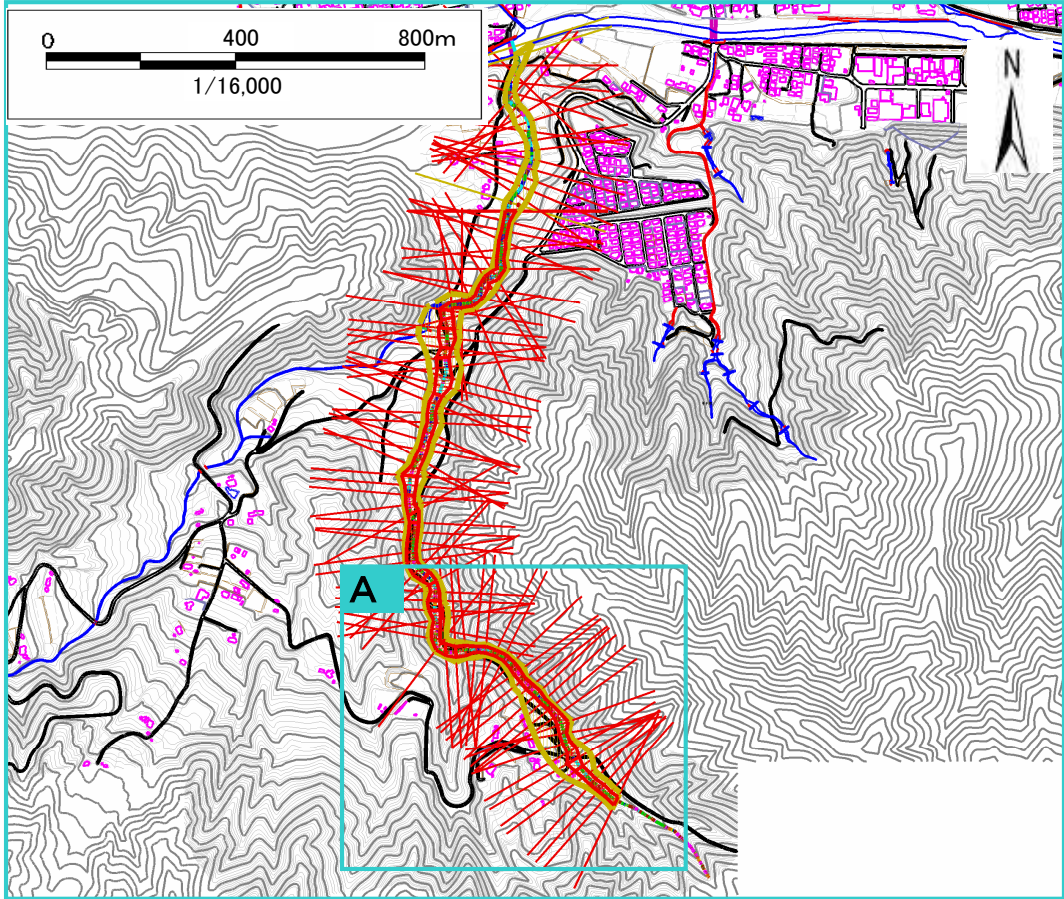
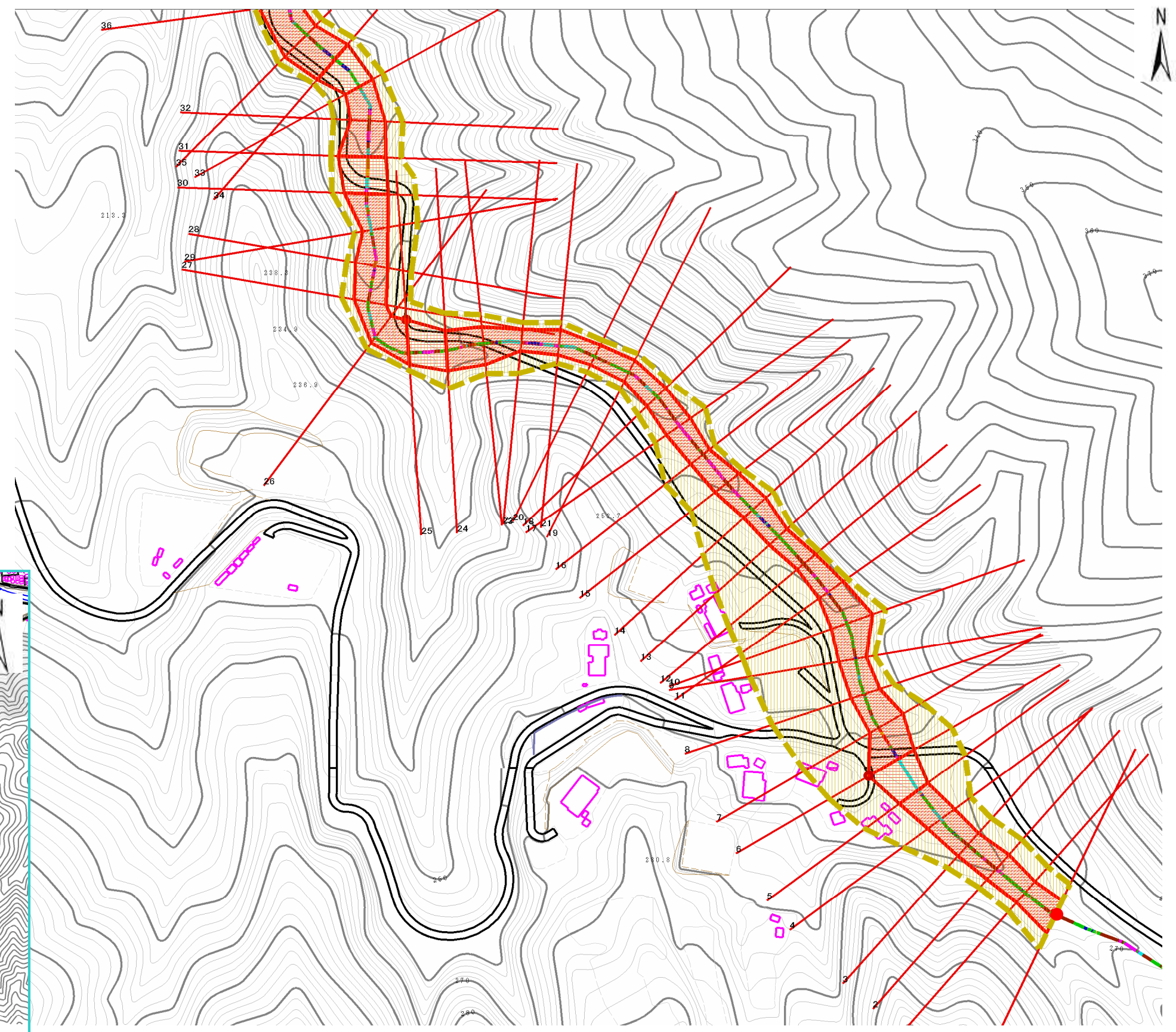
溪流の位置	溪流番号	A149110	溪流名	大洞の沢(2)	所在地	岩手県釜石市甲子町大洞
-------	------	---------	-----	---------	-----	-------------

凡例

- 基準地点
- 流下経路
(流下経路の色区分と渓床勾配)

0° ~ 2°	10° ~ 15°
2° ~ 3°	15° ~ 20°
3° ~ 7°	20° ~ 30°
7° ~ 10°	30° ~
- 横断測線(耐力 ≤ 流体力)
- 横断測線(流体力 < 耐力)

著しい危害のおそれのある土地の区域	土石流により建築物に作用すると想定される力が50kN/m ² を超える区域	
危害のおそれのある土地の区域	土石流により建築物に作用すると想定される力が50kN/m ² 以下の区域	

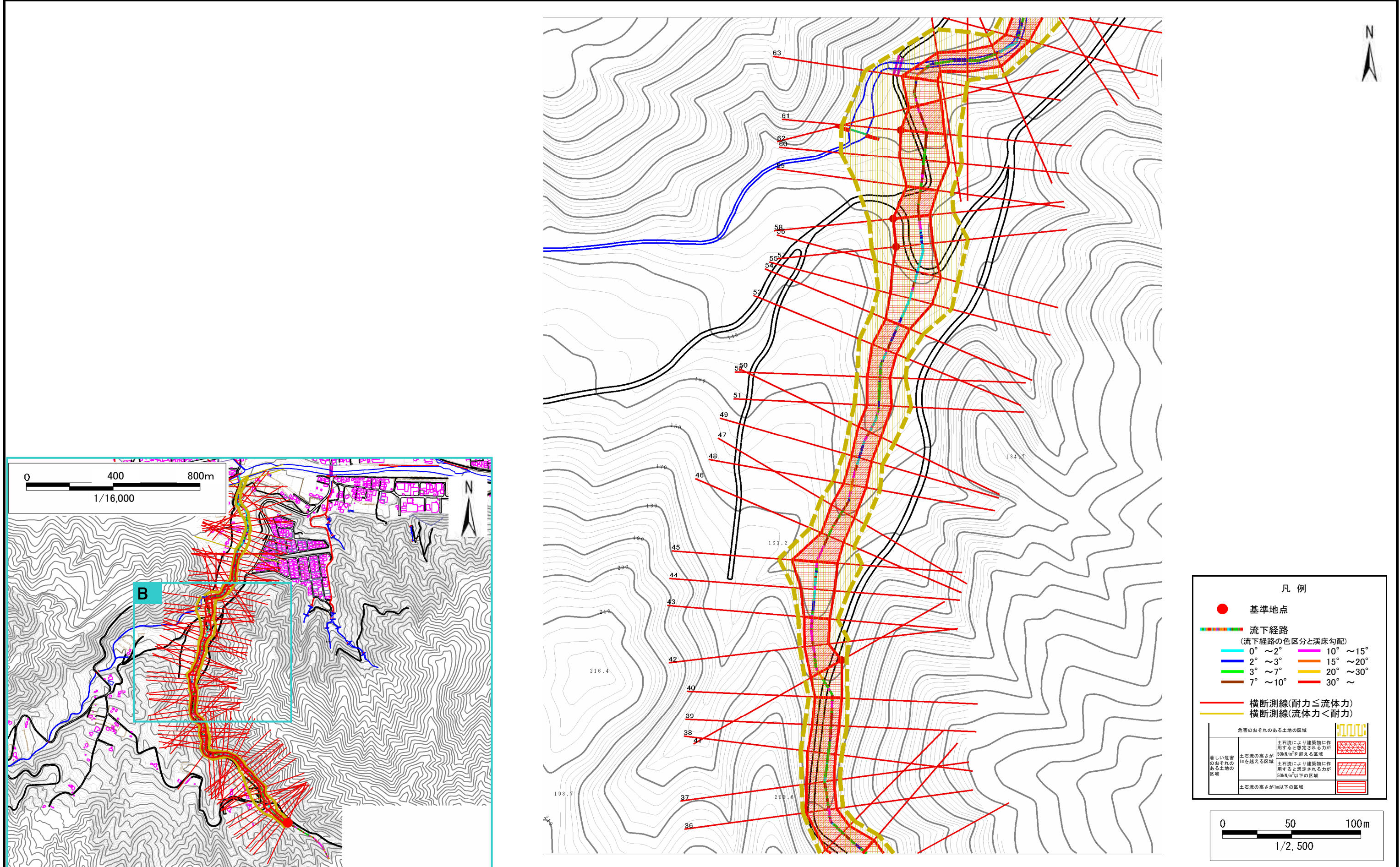


土石流区域調査

様式3-1 危害のおそれのある土地、著しい危害のおそれのある土地の設定図

調査年度 平成17年度

溪流の位置	溪流番号	A149110	溪流名	大洞の沢(2)	所在地	岩手県釜石市甲子町大洞
-------	------	---------	-----	---------	-----	-------------



凡例

- 基準地点
- 流下経路
(流下経路の色区分と溪床勾配)
 - 0° ~ 2°
 - 2° ~ 3°
 - 3° ~ 7°
 - 7° ~ 10°
 - 10° ~ 15°
 - 15° ~ 20°
 - 20° ~ 30°
 - 30° ~
- 横断測線(耐力 ≤ 流体力)
- 横断測線(流体力 < 耐力)

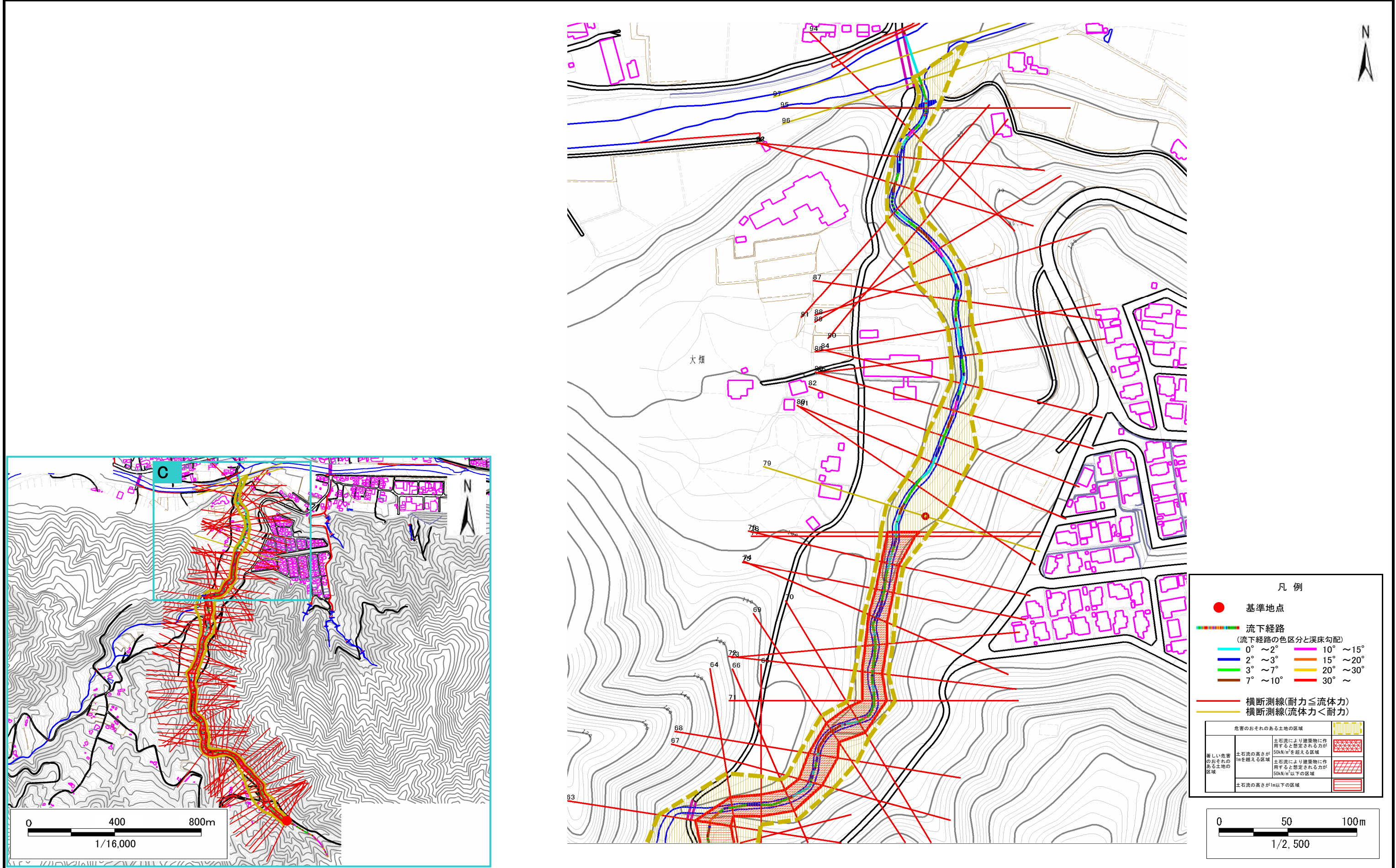
危害のおそれのある土地の区域		凡例
著しい危害のおそれのある土地の区域	土石流の流速が 10m/sec を超える区域	斜線
	土石流により建築物に作用すると想定される力が 50kN/m ² を超える区域	斜線
	土石流により建築物に作用すると想定される力が 50kN/m ² 以下の区域	斜線
土石流の流速が 1m/sec 以下の区域		斜線

土石流区域調査

様式3-1 危害のおそれのある土地、著しい危害のおそれのある土地の設定図

調査年度 平成17年度

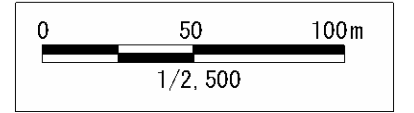
溪流の位置	溪流番号	A149110	溪流名	大洞の沢(2)	所在地	岩手県釜石市甲子町大洞
-------	------	---------	-----	---------	-----	-------------



凡例

- 基準地点
- 流下経路
(流下経路の色区分と溪床勾配)
 - 0° ~ 2°
 - 2° ~ 3°
 - 3° ~ 7°
 - 7° ~ 10°
 - 10° ~ 15°
 - 15° ~ 20°
 - 20° ~ 30°
 - 30° ~
- 横断測線(耐力 ≤ 流体力)
- 横断測線(流体力 < 耐力)

危害のおそれのある土地の区域	
著しい危害のおそれのある土地の区域	土石流の流速が1m/sを超える区域 土石流により建築物に作用すると想定される力が50kN/m ² を超える区域
危害のおそれのある土地の区域	土石流の流速が1m/s以下の区域 土石流により建築物に作用すると想定される力が50kN/m ² 以下の区域



土石流区域調査書

様式3-2 建築物に作用すると想定される衝撃に関する事項

調査年度 平成17年度

溪流の位置	溪流番号	A149110	溪流名	大洞の沢(2)	所在地	岩手県釜石市甲子町大洞	
横断測線番号	土石流の高さh(m)	土石流の流体力Fd(kN/m ²)	建築物の耐力P2(kN/m ²)	横断測線番号	土石流の高さh(m)	土石流の流体力Fd(kN/m ²)	建築物の耐力P2(kN/m ²)
No.0	1.25	35.40	6.50	No.27	1.29	19.21	6.36
No.1	1.43	39.32	5.92	No.28	1.27	19.15	6.42
No.2	1.27	30.16	6.42	No.29	1.44	24.16	5.90
No.3	1.31	29.98	6.27	No.30	1.08	14.54	7.25
No.4	1.25	24.53	6.49	No.31	0.99	14.57	7.76
No.5	1.20	21.11	6.68	No.32	1.15	20.63	6.88
No.6	0.82	10.83	9.03	No.33	1.20	22.65	6.70
No.7	1.08	19.74	7.26	No.34	0.96	15.54	7.90
No.8	1.26	23.25	6.46	No.35	1.02	15.78	7.57
No.9	1.36	23.93	6.14	No.36	1.08	17.34	7.23
No.10	1.04	16.91	7.46	No.37	1.13	19.48	6.99
No.11	1.29	22.73	6.36	No.38	1.15	18.54	6.88
No.12	1.45	28.30	5.86	No.39	1.21	18.28	6.66
No.13	1.46	27.66	5.85	No.40	1.15	20.23	6.90
No.14	1.28	23.07	6.40	No.41	0.79	11.16	9.28
No.15	1.24	23.30	6.53	No.42	1.24	21.30	6.52
No.16	1.38	30.97	6.06	No.43	1.16	21.55	6.83
No.17	1.27	23.98	6.41	No.44	0.99	17.20	7.76
No.18	1.34	27.11	6.18	No.45	0.82	13.60	9.00
No.19	1.40	29.76	6.02	No.46	1.18	23.28	6.76
No.20	1.44	31.48	5.88	No.47	1.11	22.12	7.08
No.21	1.35	27.72	6.16	No.48	1.19	25.94	6.74
No.22	1.55	29.11	5.61	No.49	1.24	29.02	6.52
No.23	1.13	17.51	7.00	No.50	1.12	23.90	7.05
No.24	1.06	17.57	7.34	No.51	1.13	24.54	6.99
No.25	0.78	11.88	9.39	No.52	1.21	25.32	6.65
No.26	1.22	20.05	6.62	No.53	1.14	21.47	6.95

土石流区域調査書

様式3-2 建築物に作用すると想定される衝撃に関する事項

調査年度	平成17年度
------	--------

溪流の位置	溪流番号	A149110	溪流名	大洞の沢(2)	所在地	岩手県釜石市甲子町大洞	
横断測線番号	土石流の高さh(m)	土石流の流体力Fd(kN/m ²)	建築物の耐力P2(kN/m ²)	横断測線番号	土石流の高さh(m)	土石流の流体力Fd(kN/m ²)	建築物の耐力P2(kN/m ²)
No.54	1.13	21.90	6.98	No.81	1.30	13.47	6.32
No.55	0.85	14.33	8.78	No.82	1.42	13.90	5.95
No.56	0.80	12.09	9.15	No.83	1.53	17.24	5.67
No.57	0.82	10.35	8.99	No.84	1.57	18.20	5.57
No.58	0.83	9.59	8.89	No.85	1.61	18.33	5.50
No.59	1.13	14.75	6.97	No.86	1.73	19.63	5.27
No.60	0.85	10.31	8.78	No.87	1.48	15.93	5.80
No.61	0.82	10.09	9.01	No.88	1.34	13.16	6.17
No.62	1.05	14.79	7.37	No.89	1.47	15.11	5.80
No.63	0.98	14.63	7.80	No.90	1.46	16.11	5.85
No.64	1.38	25.46	6.07	No.91	1.51	17.40	5.71
No.65	1.26	23.08	6.45	No.92	1.74	21.23	5.26
No.66	1.22	22.50	6.61	No.93	1.73	18.71	5.27
No.67	1.18	21.97	6.77	No.94	1.99	20.86	4.91
No.68	1.07	18.32	7.28	No.95	1.58	15.88	5.57
No.69	1.25	21.35	6.51	No.96	0.87	7.96	8.59
No.70	1.06	16.24	7.33	No.97	0.88	7.70	8.48
No.71	1.24	20.00	6.52				
No.72	1.41	21.66	5.98				
No.73	1.39	19.94	6.04				
No.74	1.51	18.59	5.72				
No.75	1.61	19.87	5.50				
No.76	1.63	19.82	5.45				
No.77	1.21	13.55	6.63				
No.78	1.12	12.14	7.02				
No.79	0.86	8.62	8.65				
No.80	1.28	13.80	6.40				