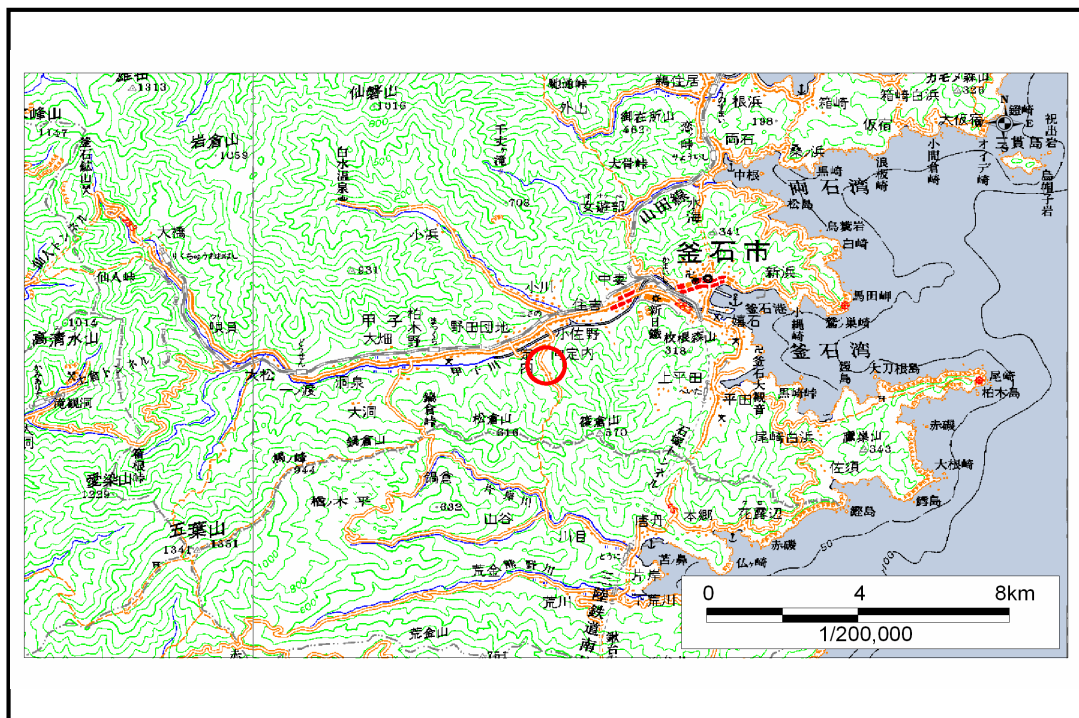


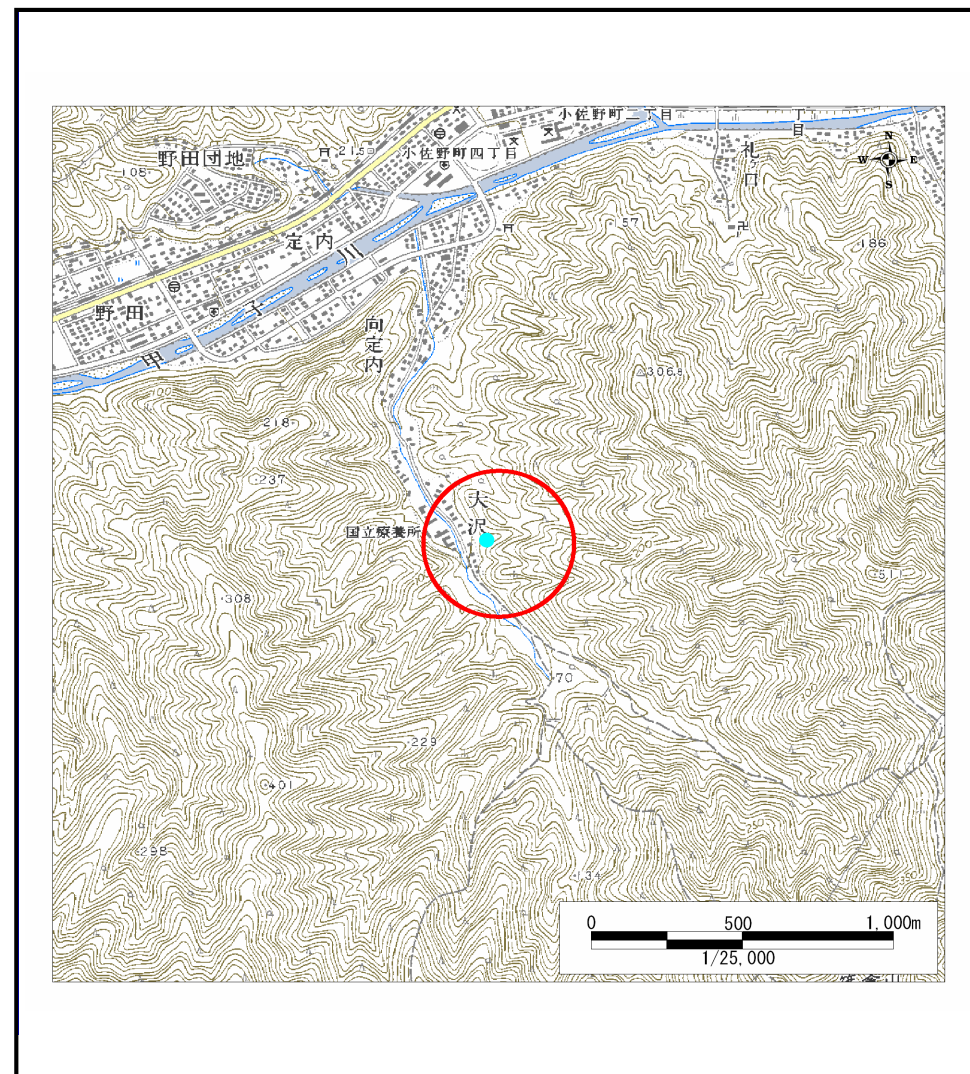
土砂災害防止に関する基礎調査(土石流)

表紙 位置,位置図

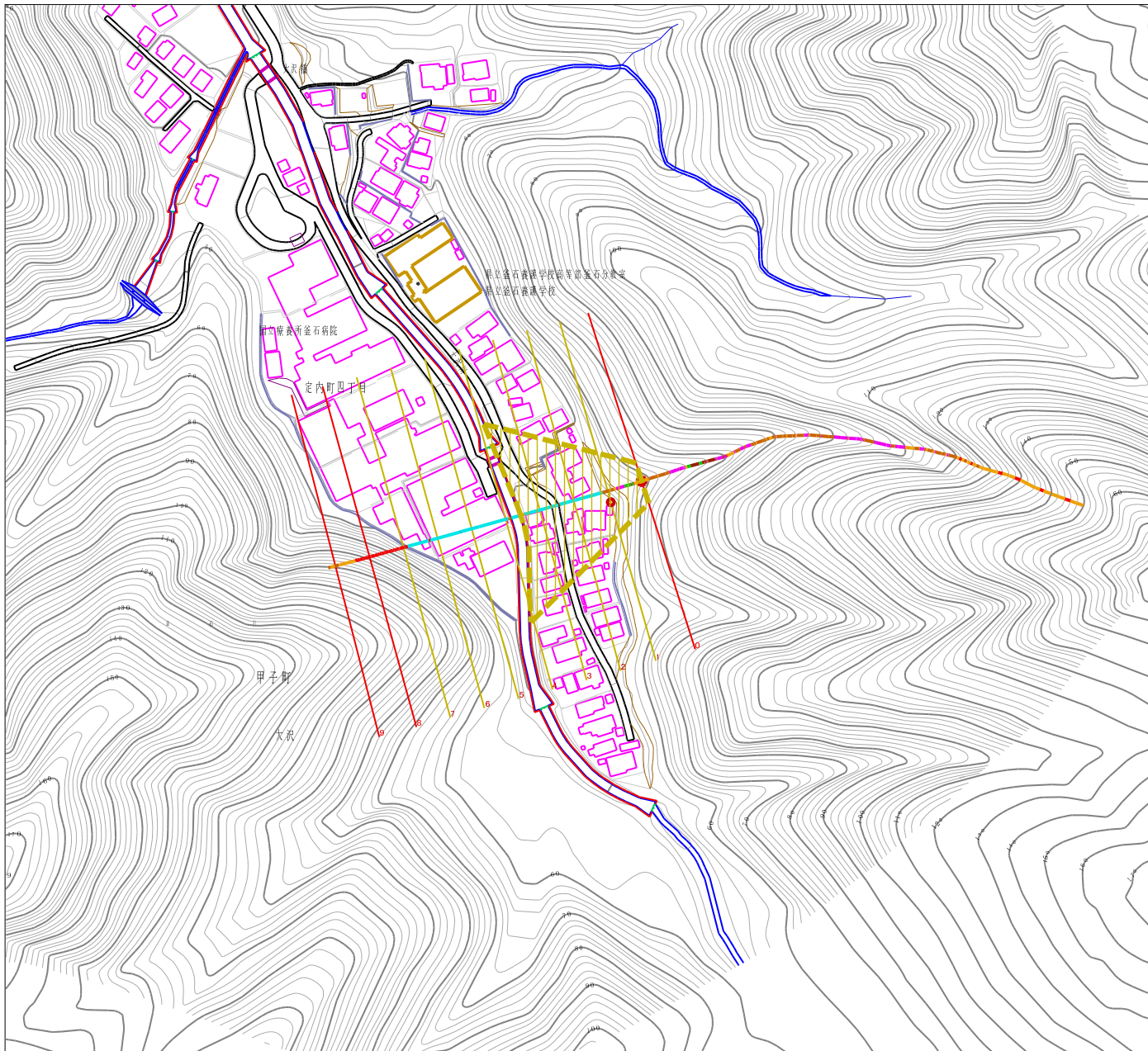
自然現象の種類	土石流
溪流番号	A149108
水系名	甲子川
河川名	甲子川
溪流名	大沢(5)
所在地	釜石市大沢
調査機関	釜石地方振興局



位置図(S=1:200,000)



位置図(S=1:25,000)



凡例

● 基準地点

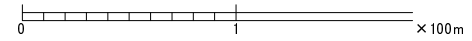
— — — — — 流下経路
(流下経路の色区分と溪床勾配)

—	0° ~ 2°	—	10° ~ 15°
—	2° ~ 3°	—	15° ~ 20°
—	3° ~ 7°	—	20° ~ 30°
—	7° ~ 10°	—	30° ~

— 横断測線(耐力 ≤ 流体力)
— 横断測線(流体力 < 耐力)

危険のおそれのある土地の区域		
著しい危険のおそれのある土地の区域	土石流の高さが1mを超える区域	
	土石流により建築物に作用すると想定される力が50kN/m ² を超える区域	
	土石流により建築物に作用すると想定される力が50kN/m ² 以下の区域	
土石流の高さが1m以下の区域		

1/2,500



様式3-1 危険のおそれのある土地等の設定図

土石流区域調書

様式3-2 建築物に作用すると想定される衝撃に関する事項

調査年度	平成15年度
------	--------

溪流の位置		溪流番号	A149108	溪流名	大沢(5)	所在地	釜石市大沢
横断測線番号	土石流の高さh(m)	土石流の流体力Fd(kN/m ²)	建築物の耐力P2(kN/m ²)	横断測線番号	土石流の高さh(m)	土石流の流体力Fd(kN/m ²)	建築物の耐力P2(kN/m ²)
No. 0	0. 511311902	22. 92124432	13. 56697331				
No. 1	0. 333002003	12. 24933933	20. 1263354				
No. 2	0. 239848592	6. 955649551	27. 45746733				
No. 3	0. 180775648	4. 07235139	36. 03276987				
No. 4	0. 16616423	3. 357009892	39. 0958498				
No. 5	0. 147087555	2. 370172275	44. 01191376				
No. 6	0. 136298909	1. 690901693	47. 40186131				
No. 7	0. 132375914	1. 031266616	48. 77160908				
No. 8	0	0	0				
No. 9	0	0	0				