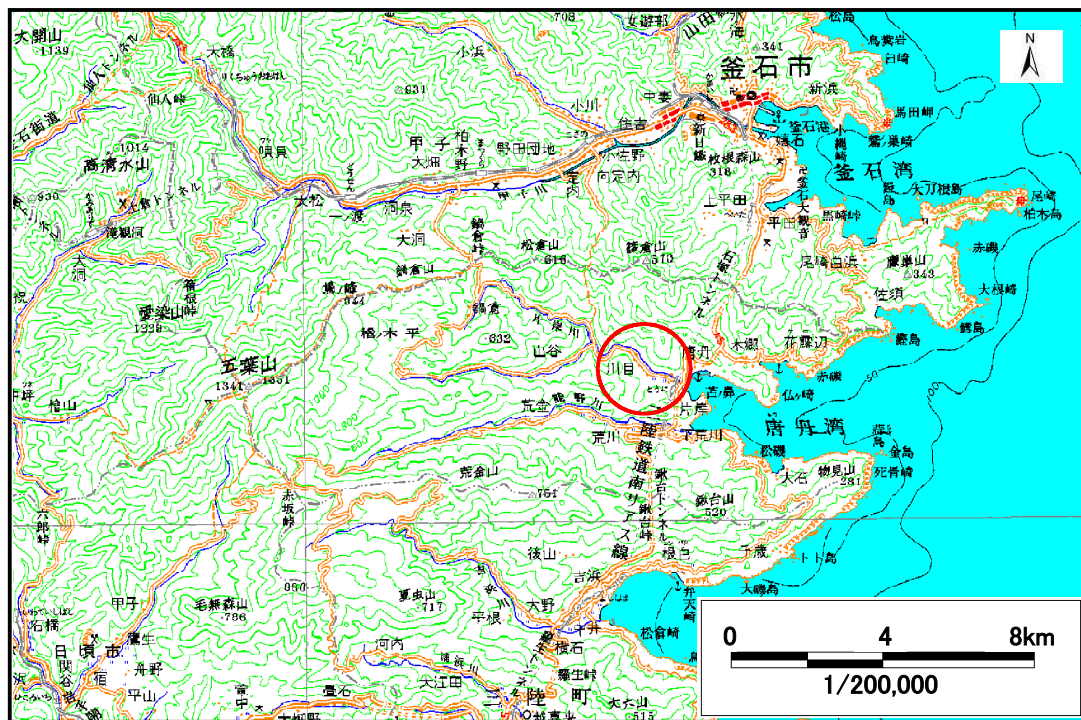


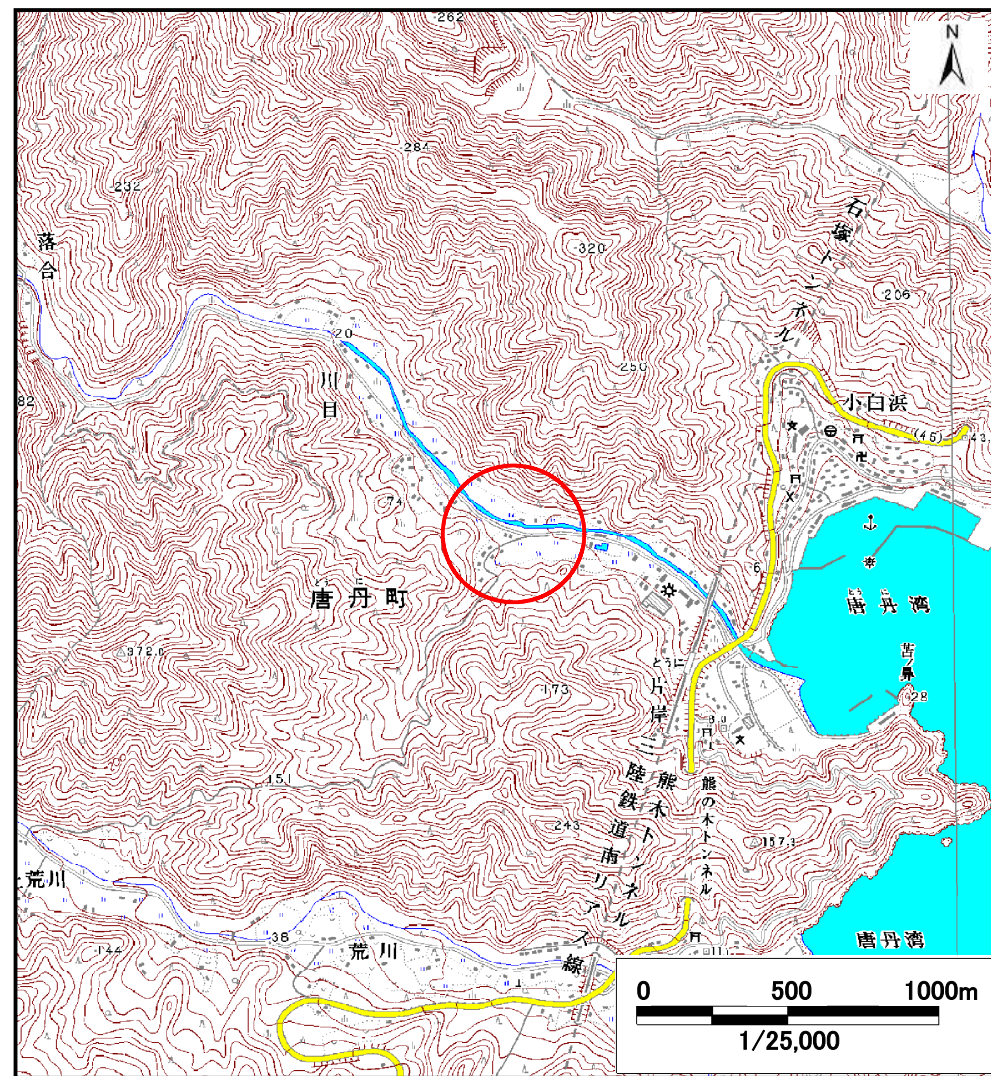
# 土砂災害防止に関する基礎調査（土石流）

表紙 位置, 位置図

自然現象の種類	土石流
溪流番号	A149107
水系名	—
河川名	片岸川
溪流名	コタキ沢(2)
所在地	釜石市唐丹町片岸
調査機関	岩手県釜石地方振興局



概況図 (S=1:200,000)



位置図 (S=1:25,000)

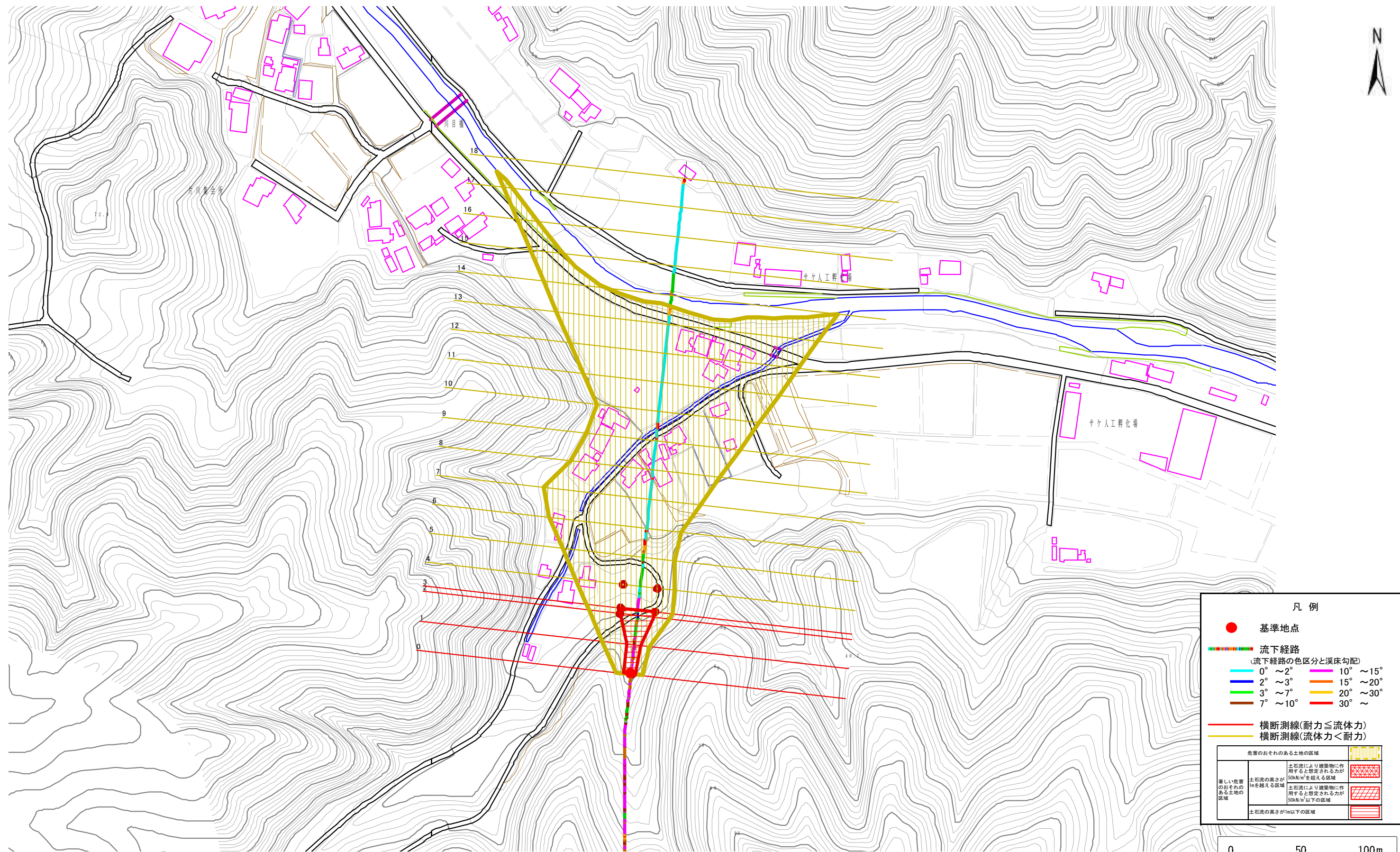


# 土石流区域調査

様式3-1 危害のおそれのある土地、著しい危害のおそれのある土地の設定図

調査年度 平成18年度

溪流の位置	溪流番号	A149107	溪流名	コタキ沢(2)	所在地	釜石市唐丹町片岸
-------	------	---------	-----	---------	-----	----------

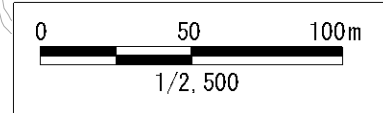


**凡例**

- 基準地点
- 流下経路  
(流下経路の色区分と溪床勾配)
 

0° ~ 2°	10° ~ 15°
2° ~ 3°	15° ~ 20°
3° ~ 7°	20° ~ 30°
7° ~ 10°	30° ~
- 横断測線(耐力 ≤ 流体力)
- 横断測線(流体力 < 耐力)

危害のおそれのある土地の区域		
著しい危害のおそれのある土地の区域	土石流の高さ10mを超える区域	
	土石流により建築物に作用すると想定される力が50kN/m <sup>2</sup> を超える区域	
	土石流により建築物に作用すると想定される力が50kN/m <sup>2</sup> 以下の区域	
	土石流の高さが1m以下の区域	



## 土石流区域調査

様式3-2 建築物に作用すると想定される衝撃に関する事項

調査年度 平成18年度

溪流の位置	溪流番号	A149107	溪流名	コタキ沢(2)	所在地	釜石市唐丹町片岸
-------	------	---------	-----	---------	-----	----------

横断測線番号	土石流の高さh(m)	土石流の流体力F <sub>d</sub> (kN/m <sup>2</sup> )	建築物の耐力P <sub>2</sub> (kN/m <sup>2</sup> )	横断測線番号	土石流の高さh(m)	土石流の流体力F <sub>d</sub> (kN/m <sup>2</sup> )	建築物の耐力P <sub>2</sub> (kN/m <sup>2</sup> )
No. 0	1.01	41.32	7.63				
No. 1	0.93	37.55	8.15				
No. 2	0.50	15.81	13.76				
No. 3	0.48	14.48	14.25				
No. 4	0.44	11.71	15.40				
No. 5	0.41	9.20	16.54				
No. 6	0.41	9.32	16.65				
No. 7	0.40	8.02	17.09				
No. 8	0.39	7.30	17.40				
No. 9	0.38	5.60	18.01				
No. 10	0.37	5.05	18.12				
No. 11	0.37	3.94	18.09				
No. 12	0.38	3.05	17.65				
No. 13	0.40	2.48	17.03				
No. 14	0.40	2.45	16.97				
No. 15	0.43	1.84	15.82				
No. 16	0.62	0.73	11.45				
No. 17	0.64	0.69	11.17				
No. 18	0.00	0.00	0.00				