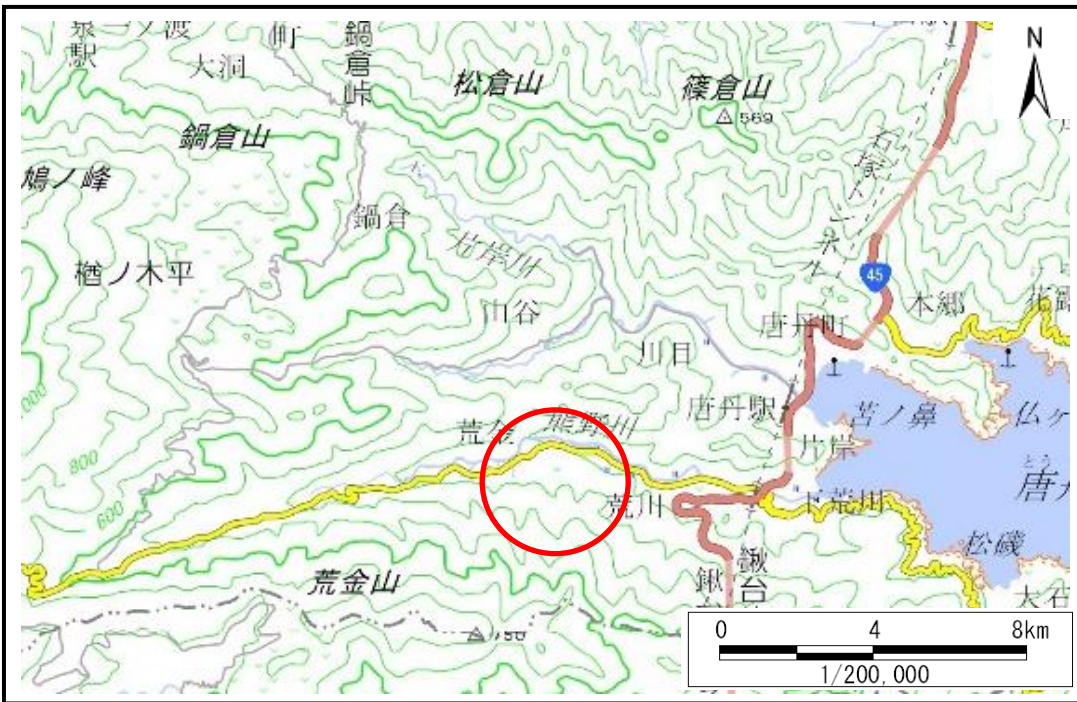


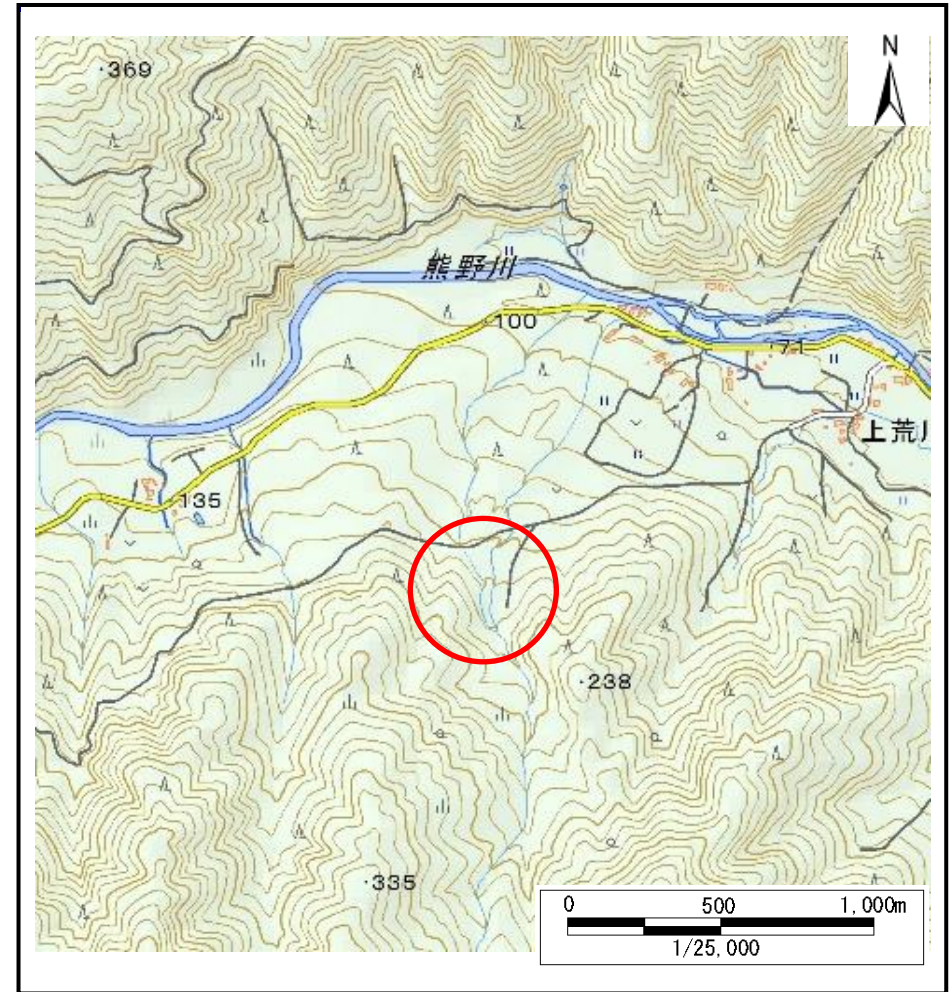
# 土砂災害防止に関する基礎調査(土石流)

表紙 位置,位置図

自然現象の種類	土石流
溪流番号	A149106
水系名	熊野川
河川名	熊野川
溪流名	上荒川の沢
所在地	岩手県釜石市唐丹町字上荒川
調査機関	沿岸広域振興局



位置図(S=1:200,000)



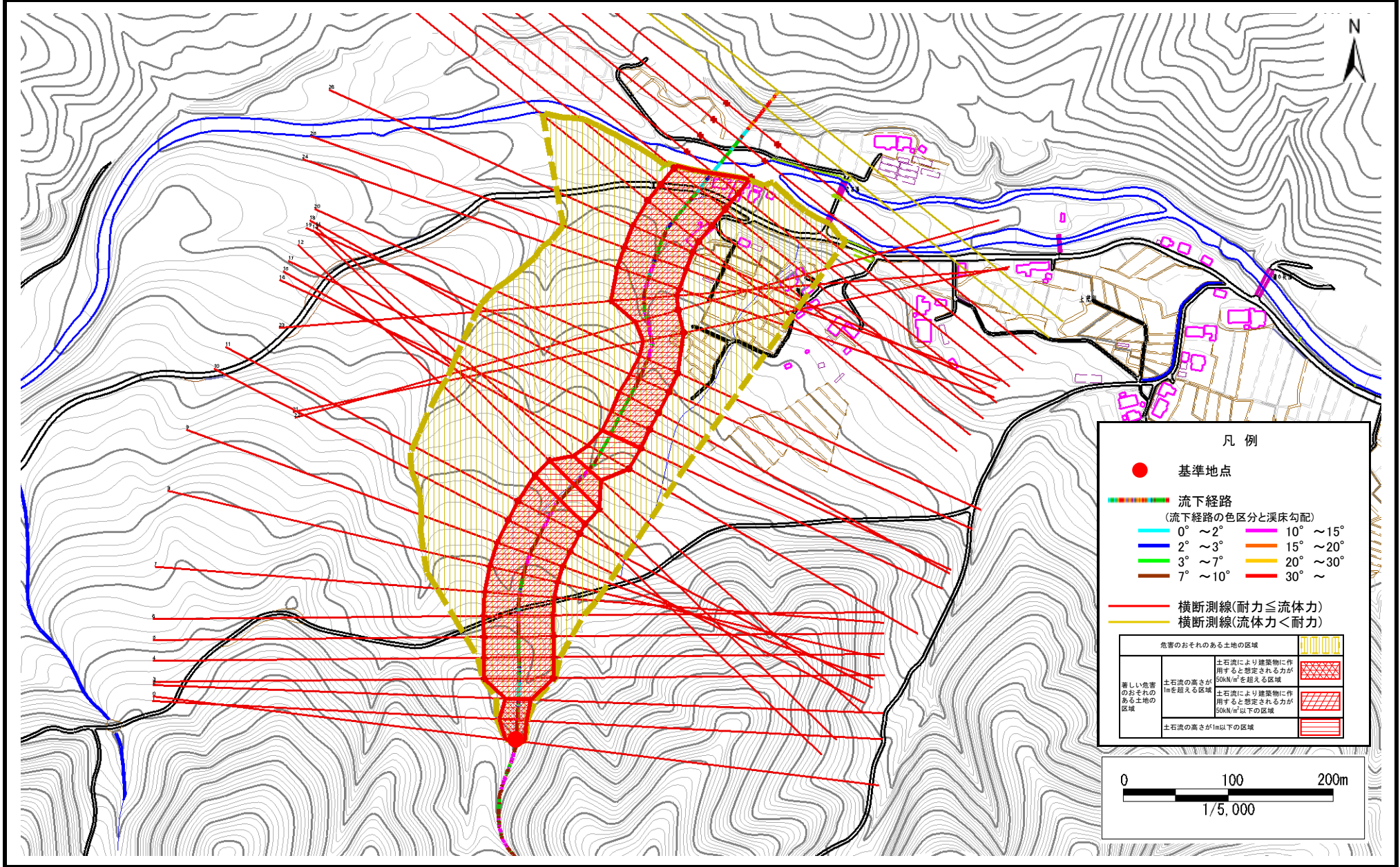
位置図(S=1:25,000)



# 土石流区域調査

様式3-1 危害のおそれのある土地、著しい危害のおそれのある土地の設定図

調査年度	平成28年度
溪流の位置	溪流番号 A149106
溪流名	上荒川の沢
所在地	岩手県釜石市唐丹町字上荒川





# 土石流区域調書

様式3-1 危害のおそれのある土地、著しい危害のおそれのある土地の設定図 (A3)

調査年度

平成28年度

溪流の位置

溪流番号

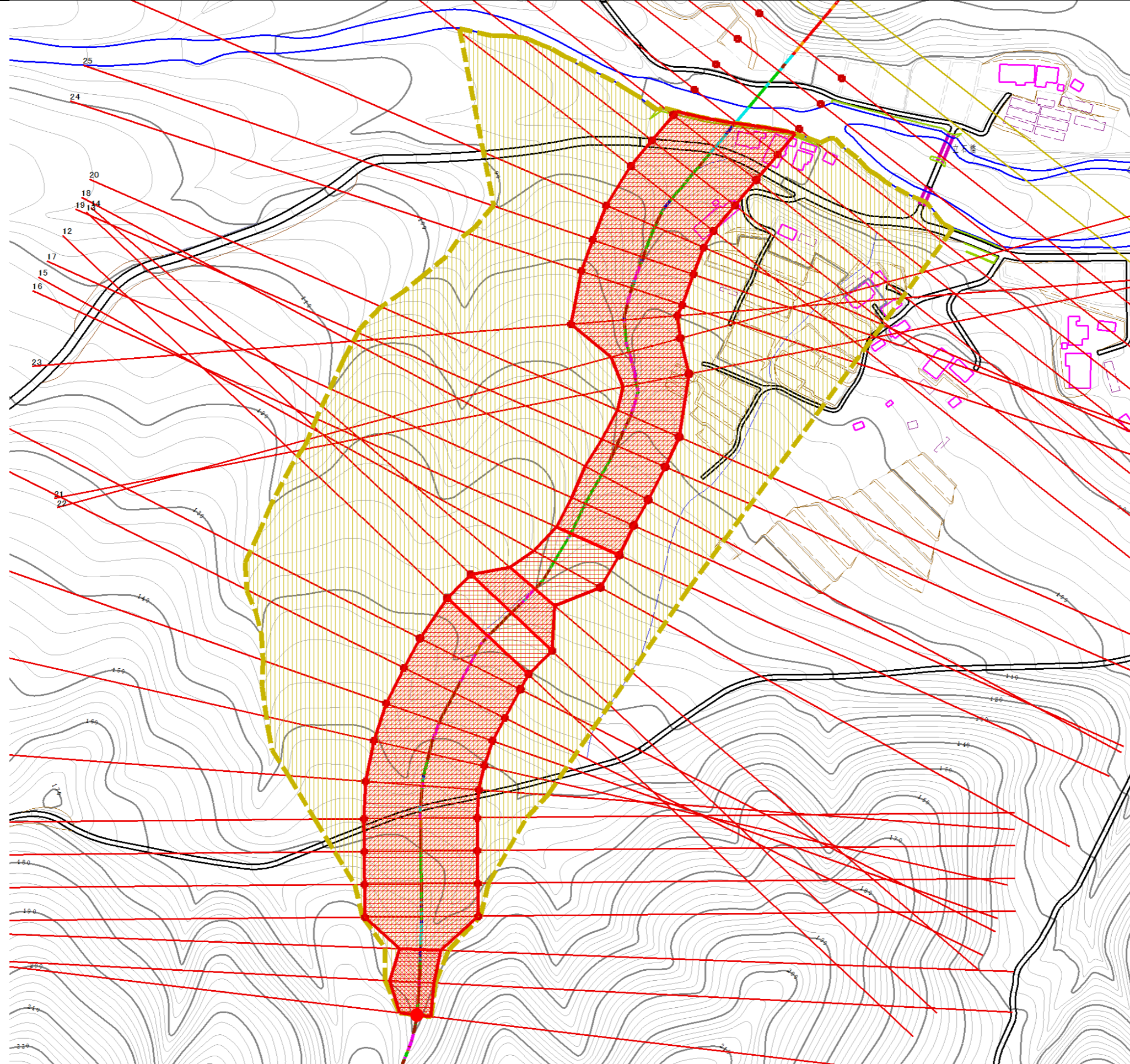
A149106

溪流名

上荒川の沢

所在地

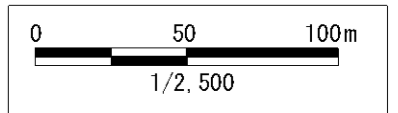
岩手県釜石市唐丹町字上荒川



凡例

- 基準地点
- 流下経路  
(流下経路の色区分と溪床勾配)
  - 0° ~ 2°
  - 2° ~ 3°
  - 3° ~ 7°
  - 7° ~ 10°
  - 10° ~ 15°
  - 15° ~ 20°
  - 20° ~ 30°
  - 30° ~
- 横断測線(耐力 ≤ 流体力)
- 横断測線(流体力 < 耐力)

危害のおそれのある土地の区域	
著しい危害のおそれのある土地の区域	土石流により建築物に作用すると想定される力が 50kN/m <sup>2</sup> を超える区域
土石流の高さが1mを超える区域	土石流により建築物に作用すると想定される力が 50kN/m <sup>2</sup> 以下の区域
土石流の高さが1m以下の区域	



# 土石流区域調書

様式3-2 建築物に作用すると想定される衝撃に関する事項

						調査年度	平成28年度
溪流の位置	溪流番号	A149106	溪流名	上荒川の沢	所在地	岩手県釜石市唐丹町字上荒川	
横断測線番号	土石流の高さh(m)	土石流の流体力Fd(kN/m <sup>2</sup> )	建築物の耐力P2(kN/m <sup>2</sup> )	横断測線番号	土石流の高さh(m)	土石流の流体力Fd(kN/m <sup>2</sup> )	建築物の耐力P2(kN/m <sup>2</sup> )
No.0	2.33	73.53	4.62	No.27	1.02	21.01	7.50
No.1	1.89	56.38	5.02	No.28	1.03	20.80	7.48
No.2	1.98	59.41	4.91	No.29	1.04	20.50	7.43
No.3	1.06	23.02	7.30	No.30	1.03	20.77	7.47
No.4	1.05	20.60	7.34	No.31	1.08	18.89	7.20
No.5	1.05	19.15	7.36	No.32	1.11	14.37	7.08
No.6	1.05	19.20	7.36	No.33	1.20	9.34	6.67
No.7	1.05	19.21	7.37	No.34	0.00	0.00	0.00
No.8	1.05	18.29	7.36	No.35	0.00	0.00	0.00
No.9	1.05	18.36	7.37				
No.10	1.05	17.74	7.36				
No.11	1.04	18.14	7.42				
No.12	1.01	19.26	7.60				
No.13	0.98	20.53	7.79				
No.14	1.40	35.55	5.98				
No.15	0.98	22.73	7.74				
No.16	1.00	21.93	7.63				
No.17	1.01	21.52	7.57				
No.18	1.01	21.45	7.56				
No.19	1.02	20.96	7.50				
No.20	1.02	21.11	7.52				
No.21	1.02	21.11	7.52				
No.22	1.03	20.79	7.47				
No.23	1.03	20.77	7.47				
No.24	1.03	20.74	7.47				
No.25	1.03	20.81	7.48				
No.26	1.02	21.02	7.51				