

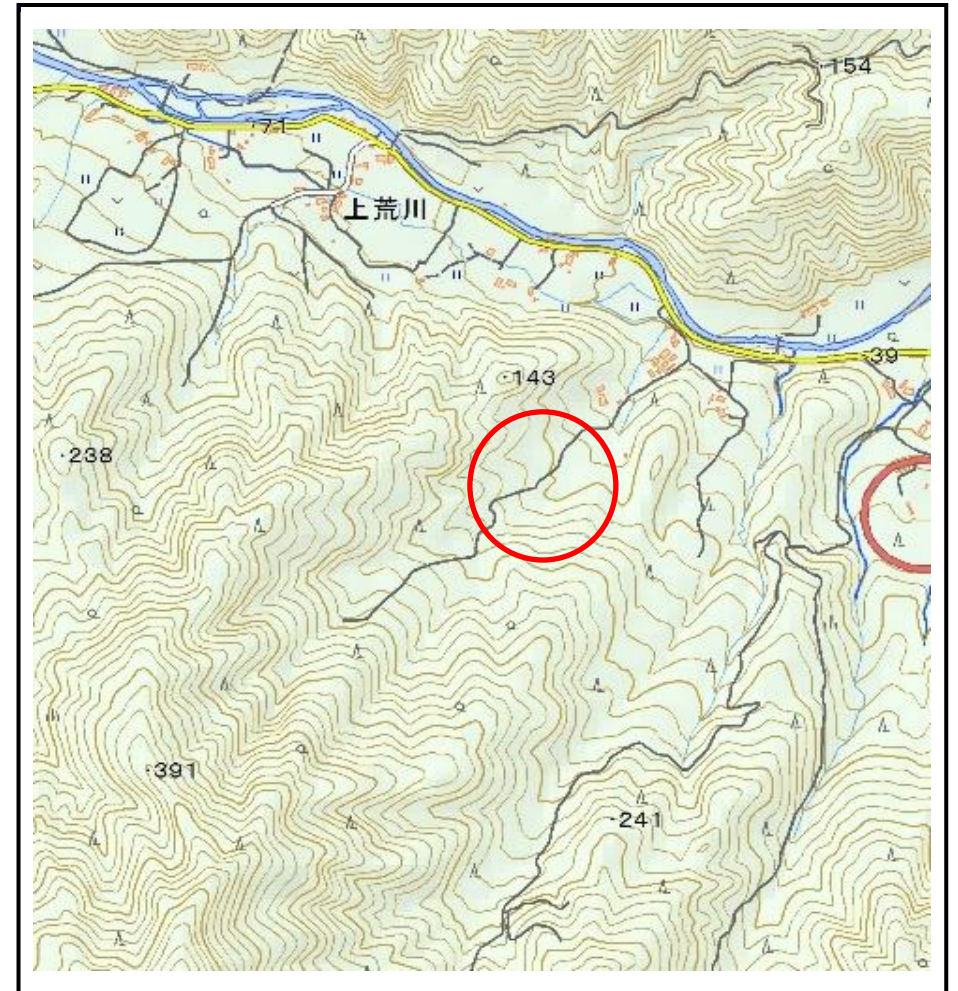
土砂災害防止に関する基礎調査(土石流)

表紙 位置,位置図

自然現象の種類	土石流
溪流番号	A149104
水系名	熊野川
河川名	熊野川
溪流名	荒川の沢(2)
所在地	岩手県釜石市唐丹町字上荒川
調査機関	沿岸広域振興局



位置図(S=1:200,000)

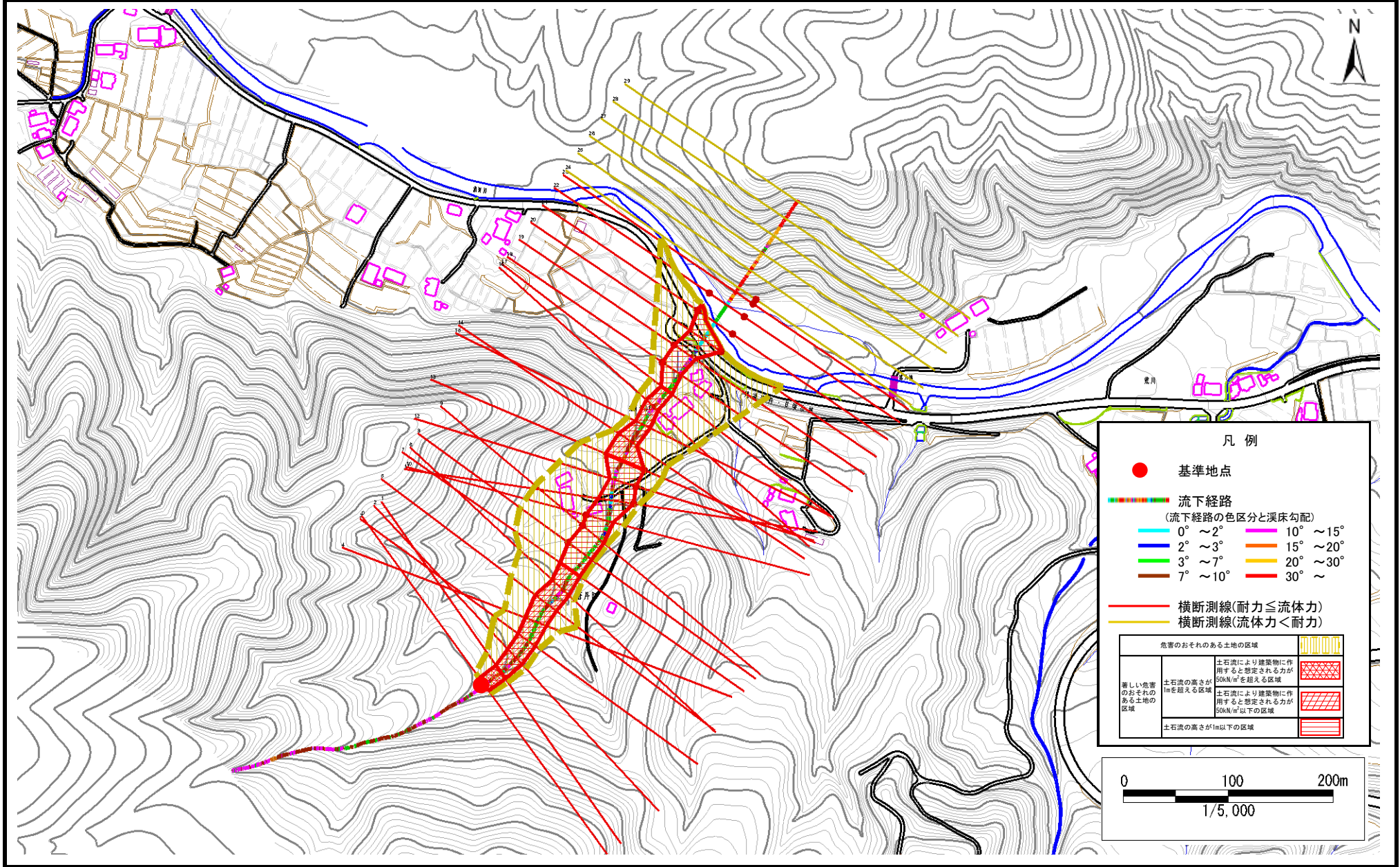


位置図(S=1:25,000)

土石流区域調査

様式3-1 危害のおそれのある土地、著しい危害のおそれのある土地の設定図

調査年度	平成28年度					
溪流の位置	溪流番号	A149104	溪流名	荒川の沢(2)	所在地	岩手県釜石市唐丹町字上荒川



土石流区域調書

様式3-1 危害のおそれのある土地、著しい危害のおそれのある土地の設定図 (A3)

調査年度

平成28年度

溪流の位置

溪流番号

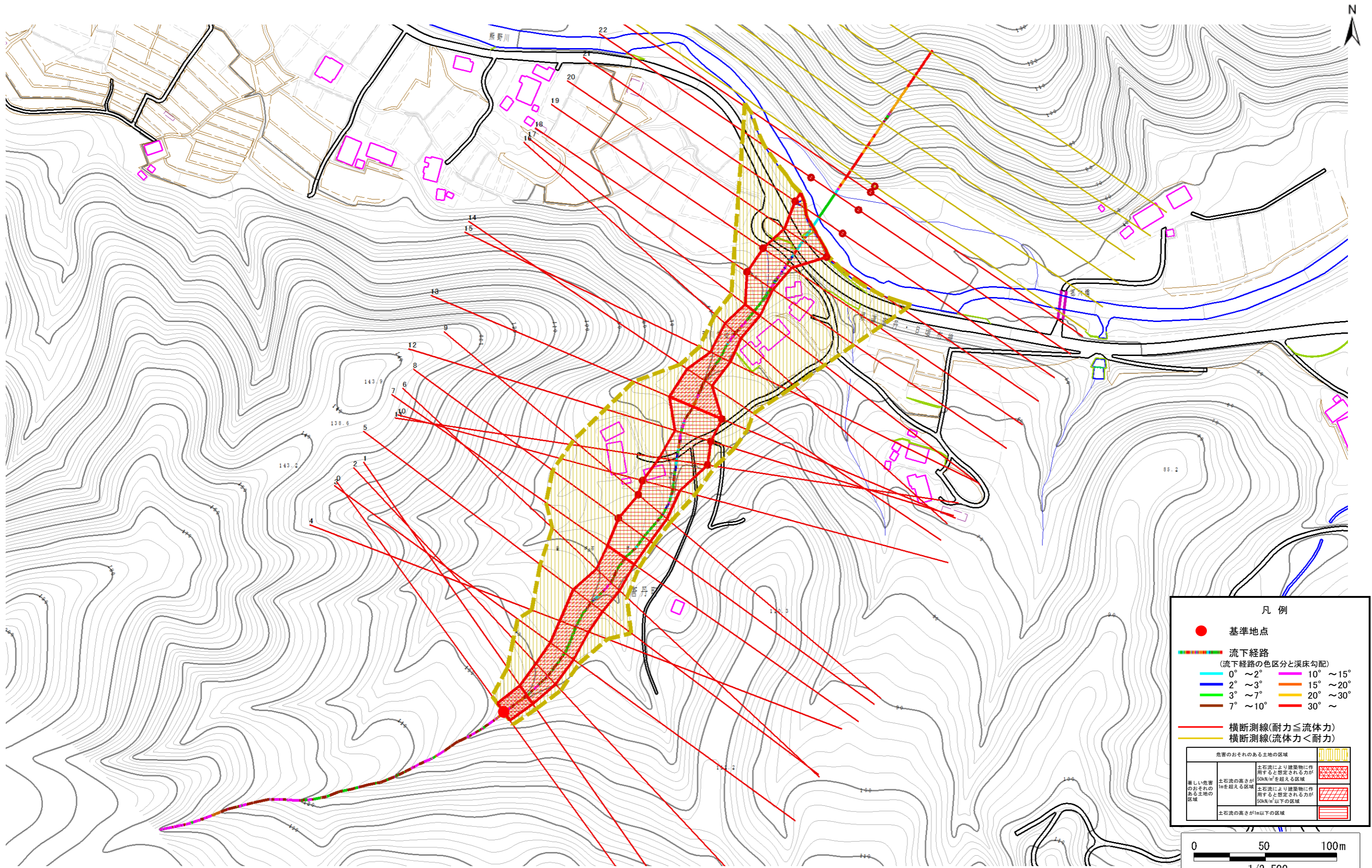
A149104

溪流名

荒川の沢(2)

所在地

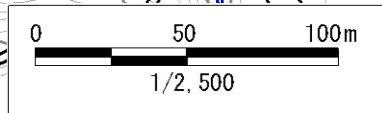
岩手県釜石市唐丹町字上荒川



凡例

- 基準地点
- 流下経路
(流下経路の色区分と溪床勾配)
 - 0° ~ 2°
 - 2° ~ 3°
 - 3° ~ 7°
 - 7° ~ 10°
 - 10° ~ 15°
 - 15° ~ 20°
 - 20° ~ 30°
 - 30° ~
- 横断測線(耐力 ≤ 流体力)
- 横断測線(流体力 < 耐力)

危害のおそれのある土地の区域	
著しい危害のおそれのある土地の区域	土石流により建築物に作用すると想定される力が 50kN/m ² を超える区域
危害のおそれのある土地の区域	土石流により建築物に作用すると想定される力が 50kN/m ² 以下の区域
土石流の高さが1m以下の区域	



土石流区域調書

様式3-2 建築物に作用すると想定される衝撃に関する事項

調査年度	平成28年度
------	--------

溪流の位置	溪流番号	A149104	溪流名	荒川の沢(2)	所在地	岩手県釜石市唐丹町字上荒川
-------	------	---------	-----	---------	-----	---------------

横断測線番号	土石流の高さh(m)	土石流の流体力Fd(kN/m ²)	建築物の耐力P2(kN/m ²)	横断測線番号	土石流の高さh(m)	土石流の流体力Fd(kN/m ²)	建築物の耐力P2(kN/m ²)
No.0	1.66	51.80	5.39	No.27	0.00	0.00	0.00
No.1	1.59	50.40	5.52	No.28	0.00	0.00	0.00
No.2	1.39	40.90	6.02	No.29	0.00	0.00	0.00
No.3	1.38	40.23	6.04				
No.4	1.31	35.96	6.27				
No.5	1.17	29.78	6.78				
No.6	1.27	31.98	6.40				
No.7	1.24	29.37	6.52				
No.8	0.83	16.30	8.88				
No.9	0.82	15.14	8.92				
No.10	0.82	13.40	8.95				
No.11	0.83	10.92	8.90				
No.12	0.83	10.82	8.90				
No.13	0.83	10.83	8.90				
No.14	1.25	20.80	6.47				
No.15	1.48	27.02	5.76				
No.16	1.49	27.93	5.74				
No.17	1.61	32.31	5.47				
No.18	0.83	12.76	8.87				
No.19	0.84	12.55	8.81				
No.20	0.82	13.04	8.95				
No.21	0.79	14.13	9.26				
No.22	0.83	12.79	8.88				
No.23	0.91	8.62	8.26				
No.24	0.99	5.87	7.67				
No.25	0.00	0.00	0.00				
No.26	0.00	0.00	0.00				