

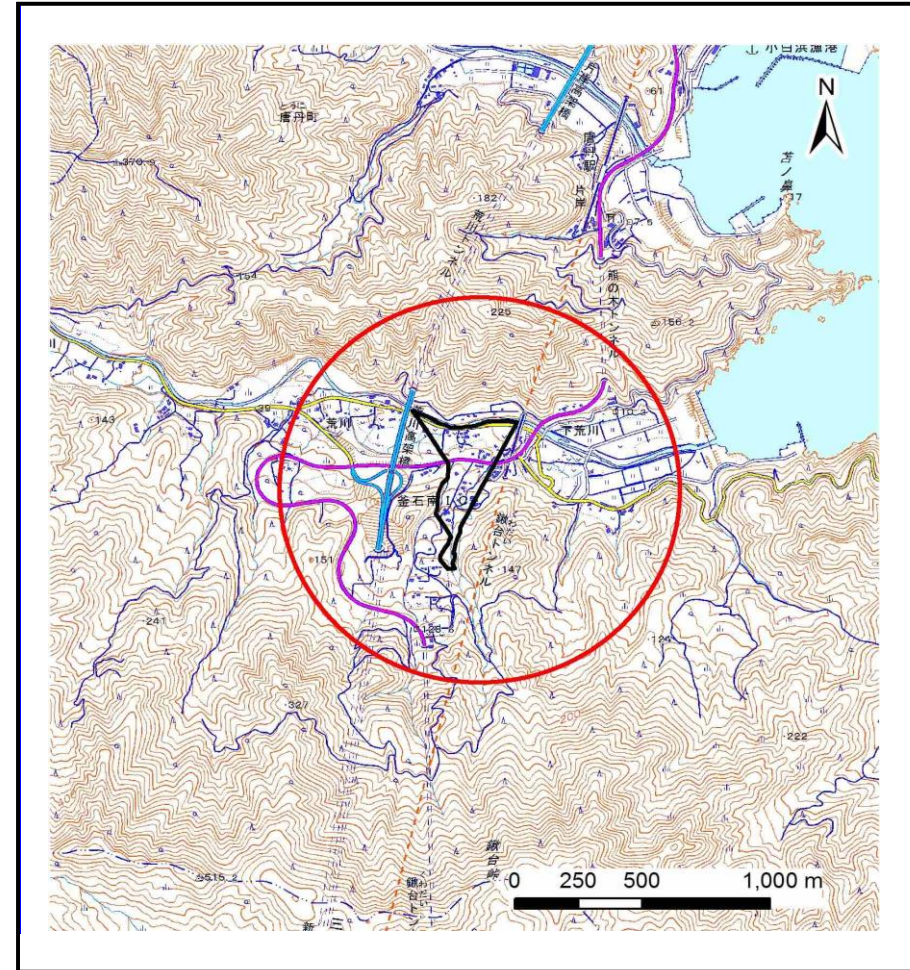
# 土砂災害防止に関する基礎調査(土石流)

表紙 位置位置図

自然現象の種類	土石流
溪流番号	A149102
水系名	
河川名	
溪流名	荒川の沢(5)
所在地	釜石市唐丹町字上荒川
調査機関	沿岸広域振興局土木部



位置図(S=1:200,000)



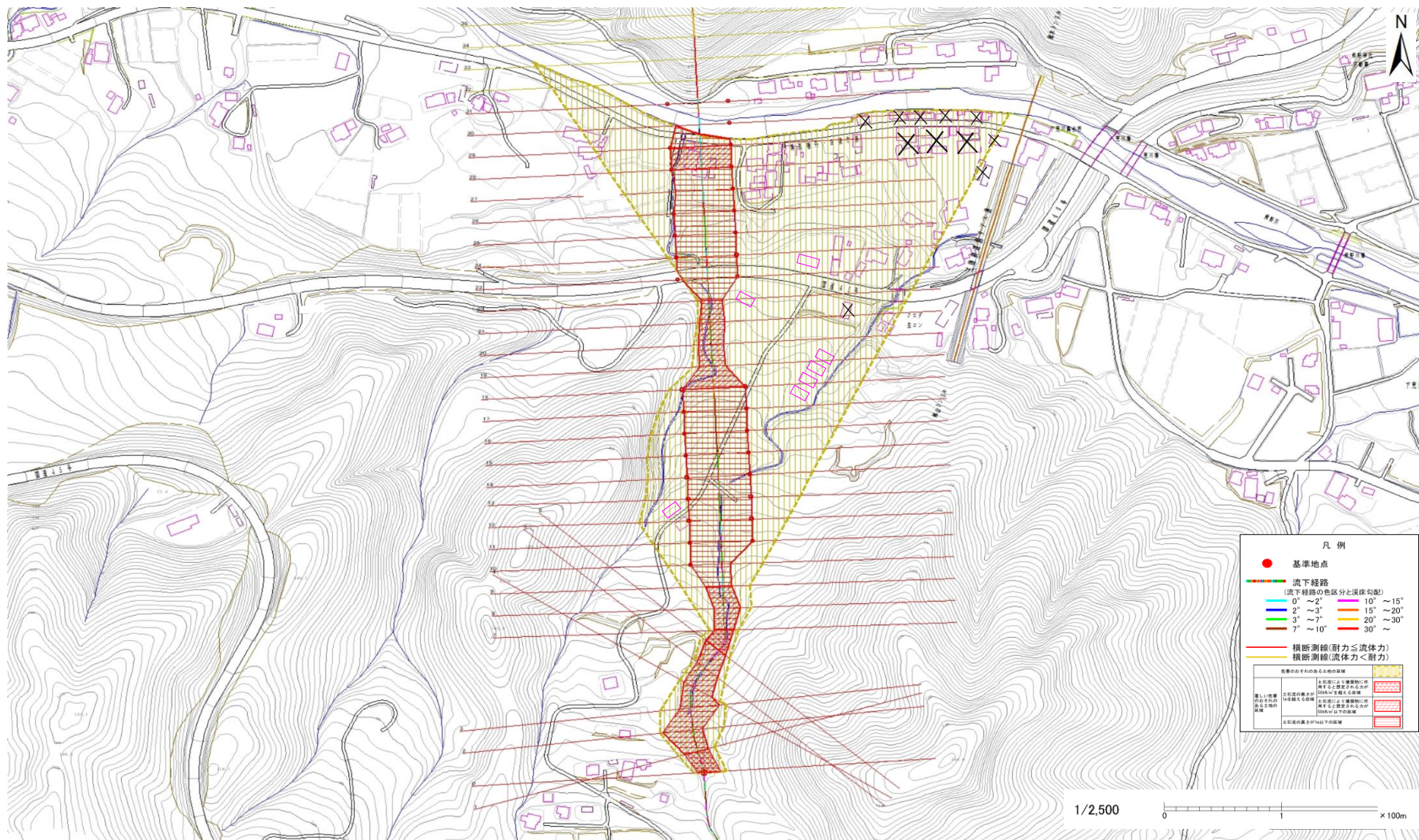
概況図(S=1:25,000)



# 土石流区域調査

様式3-1 危害のおそれのある土地、著しい危害のおそれのある土地の設定図

調査年度	令和元年度					
渓流の位置	渓流番号	A149102	箇所名	荒川の沢(5)	所在地	釜石市唐丹町字上荒川



## 土石流区域調査

様式3-2 建築物に作用すると想定される衝撃に関する事項

調査年度 令和元年度

渓流の位置	溪流番号	溪流名	所在地
	A149102	荒川の沢(5)	釜石市唐丹町字上荒川

横断測線番号	土石流の高さh(m)	土石流の流体力Fd(kN/m <sup>2</sup> )	建築物の耐力P2(kN/m <sup>2</sup> )	横断測線番号	土石流の高さh(m)	土石流の流体力Fd(kN/m <sup>2</sup> )	建築物の耐力P2(kN/m <sup>2</sup> )
No.0	1.83	52.30	5.11	No.27	0.92	17.21	8.15
No.1	1.75	50.14	5.22	No.28	0.97	15.49	7.81
No.2	1.33	33.84	6.20	No.29	1.03	12.06	7.46
No.3	1.32	34.03	6.23	No.30	0.98	13.30	7.75
No.4	1.48	37.21	5.78	No.31	1.07	9.54	7.23
No.5	1.69	43.78	5.33	No.32	0.00	0.00	0.00
No.6	1.73	43.14	5.27	No.33	0.00	0.00	0.00
No.7	2.00	52.72	4.89	No.34	0.00	0.00	0.00
No.8	1.67	39.55	5.36	No.35	0.00	0.00	0.00
No.9	1.68	37.19	5.35	No.36	0.00	0.00	0.00
No.10	0.98	17.03	7.75	No.37	0.00	0.00	0.00
No.11	0.98	17.11	7.77	No.38	0.00	0.00	0.00
No.12	0.98	16.92	7.75				
No.13	0.98	15.94	7.75				
No.14	0.98	14.71	7.73				
No.15	0.98	14.79	7.75				
No.16	0.98	14.71	7.73				
No.17	0.99	13.84	7.71				
No.18	0.95	15.10	7.98				
No.19	1.53	33.85	5.64				
No.20	1.59	32.17	5.52				
No.21	1.60	33.30	5.51				
No.22	1.83	40.37	5.10				
No.23	0.98	15.32	7.78				
No.24	0.93	17.04	8.11				
No.25	0.94	16.61	8.03				
No.26	0.94	16.39	7.99				