

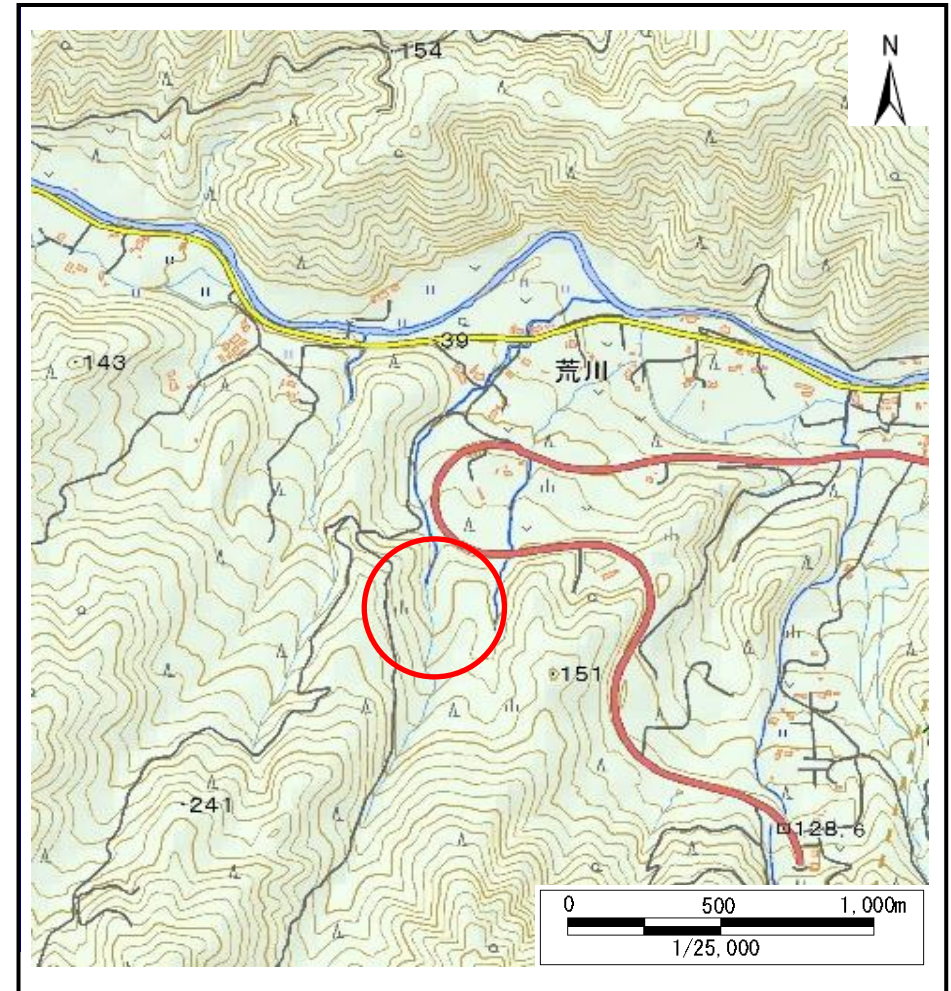
土砂災害防止に関する基礎調査(土石流)

表紙 位置,位置図

自然現象の種類	土石流
溪流番号	A149021
水系名	熊野川
河川名	熊野川
溪流名	荒川の沢
所在地	岩手県釜石市唐丹町字上荒川
調査機関	沿岸広域振興局



位置図(S=1:200,000)



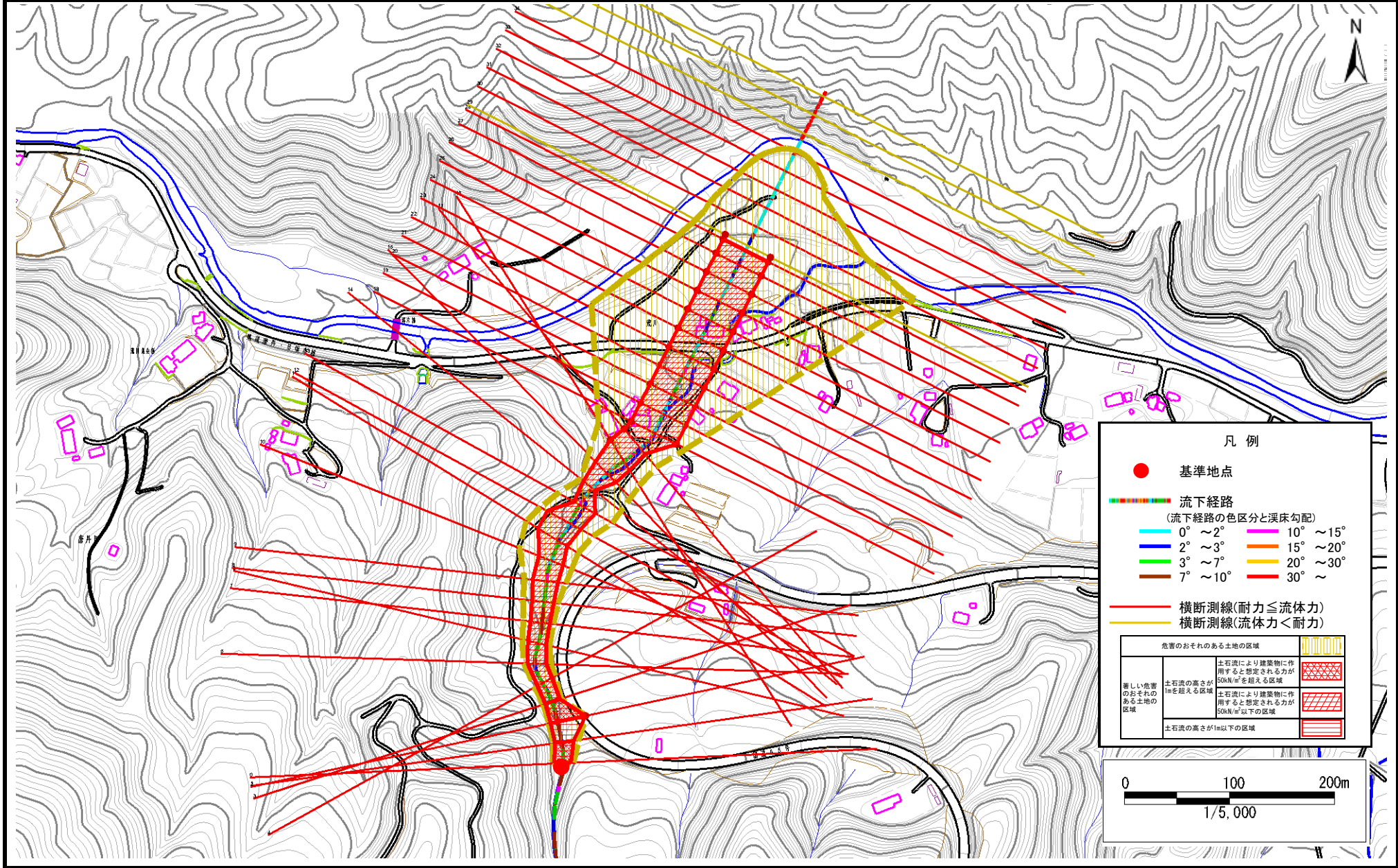
位置図(S=1:25,000)

土石流区域調査

様式3-1 危害のおそれのある土地、著しい危害のおそれのある土地の設定図

調査年度 平成28年度

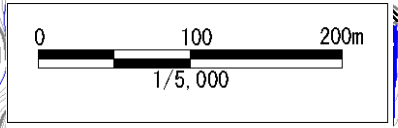
溪流の位置 溪流番号 A149021 溪流名 荒川の沢 所在地 岩手県釜石市唐丹町字上荒川



凡例

- 基準地点
- 流下経路
(流下経路の色区分と渓床勾配)
 - 0° ~ 2°
 - 2° ~ 3°
 - 3° ~ 7°
 - 7° ~ 10°
 - 10° ~ 15°
 - 15° ~ 20°
 - 20° ~ 30°
 - 30° ~
- 横断測線(耐力 ≤ 流体力)
- 横断測線(流体力 < 耐力)

危害のおそれのある土地の区域	
土石流により建築物に作用すると想定される力が 50kN/m ² を超える区域	[Red hatched pattern]
土石流の高さが 1m を超える区域	[Red diagonal lines]
土石流により建築物に作用すると想定される力が 50kN/m ² 以下の区域	[Red horizontal lines]
土石流の高さが 1m 以下の区域	[White]



土石流区域調査

様式3-1 危害のおそれのある土地、著しい危害のおそれのある土地の設定図(A3)

調査年度

平成28年度

溪流の位置

溪流番号

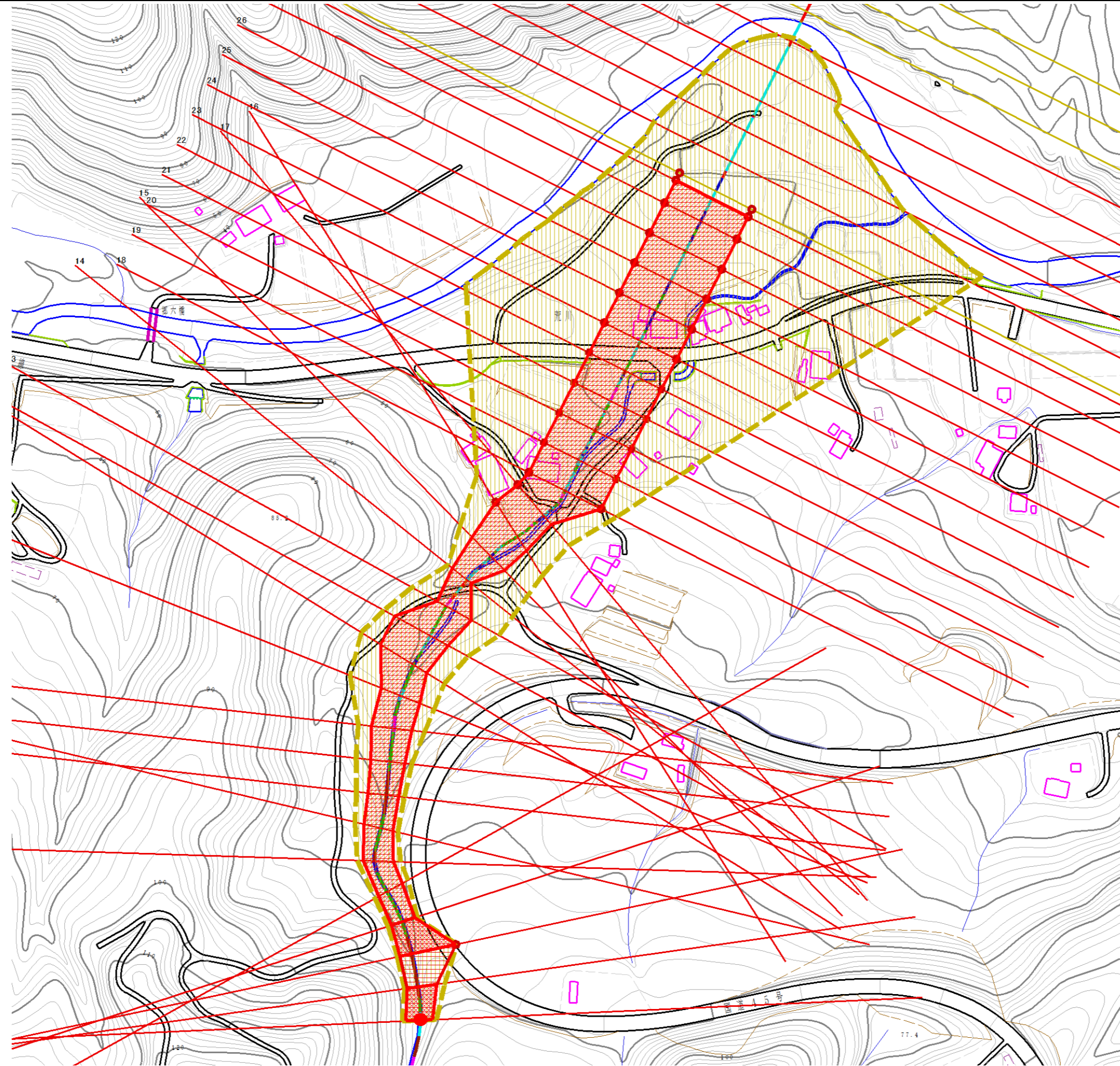
A149021

溪流名

荒川の沢

所在地

岩手県釜石市唐丹町字上荒川



凡例

- 基準地点
- 流下経路
(流下経路の色区分と溪床勾配)

0° ~ 2°	10° ~ 15°
2° ~ 3°	15° ~ 20°
3° ~ 7°	20° ~ 30°
7° ~ 10°	30° ~
- 横断測線(耐力 ≤ 流体力)
- 横断測線(流体力 < 耐力)

危害のおそれのある土地の区域		凡例
著しい危害のおそれのある土地の区域	土石流により建築物に作用すると想定される力が50kN/m ² を超える区域	[Red cross-hatch pattern]
	土石流により建築物に作用すると想定される力が50kN/m ² 以下の区域	[Yellow cross-hatch pattern]
	土石流の高さが1m以下の区域	[White pattern]

0 50 100m
1/2,500

土石流区域調書

様式3-2 建築物に作用すると想定される衝撃に関する事項

						調査年度	平成28年度
溪流の位置		溪流番号	A149021	溪流名	荒川の沢	所在地	岩手県釜石市唐丹町字上荒川
横断測線番号	土石流の高さh(m)	土石流の流体力Fd(kN/m ²)	建築物の耐力P2(kN/m ²)	横断測線番号	土石流の高さh(m)	土石流の流体力Fd(kN/m ²)	建築物の耐力P2(kN/m ²)
No.0	2.03	66.37	4.86	No.27	1.15	7.03	6.89
No.1	1.87	55.75	5.05	No.28	1.15	6.95	6.87
No.2	0.94	19.68	8.04	No.29	1.18	6.44	6.75
No.3	2.05	53.44	4.84	No.30	1.13	8.70	6.98
No.4	1.94	46.67	4.95	No.31	1.08	8.71	7.20
No.5	1.80	35.32	5.14	No.32	1.11	8.30	7.08
No.6	1.83	33.46	5.11	No.33	1.19	7.14	6.69
No.7	1.77	32.49	5.19	No.34	1.15	7.63	6.86
No.8	1.63	31.14	5.43	No.35	1.62	3.30	5.46
No.9	1.49	26.78	5.75	No.36	0.00	0.00	0.00
No.10	1.45	26.87	5.84	No.37	0.00	0.00	0.00
No.11	1.24	21.80	6.51				
No.12	1.18	18.47	6.74				
No.13	1.55	24.02	5.60				
No.14	2.07	36.47	4.82				
No.15	1.41	20.04	5.95				
No.16	1.02	11.85	7.53				
No.17	1.02	11.89	7.54				
No.18	1.03	10.93	7.45				
No.19	1.05	10.08	7.37				
No.20	1.10	8.23	7.12				
No.21	1.12	7.57	7.00				
No.22	1.06	8.44	7.29				
No.23	1.06	8.54	7.32				
No.24	1.12	7.60	7.01				
No.25	1.09	7.99	7.14				
No.26	1.11	7.76	7.06				