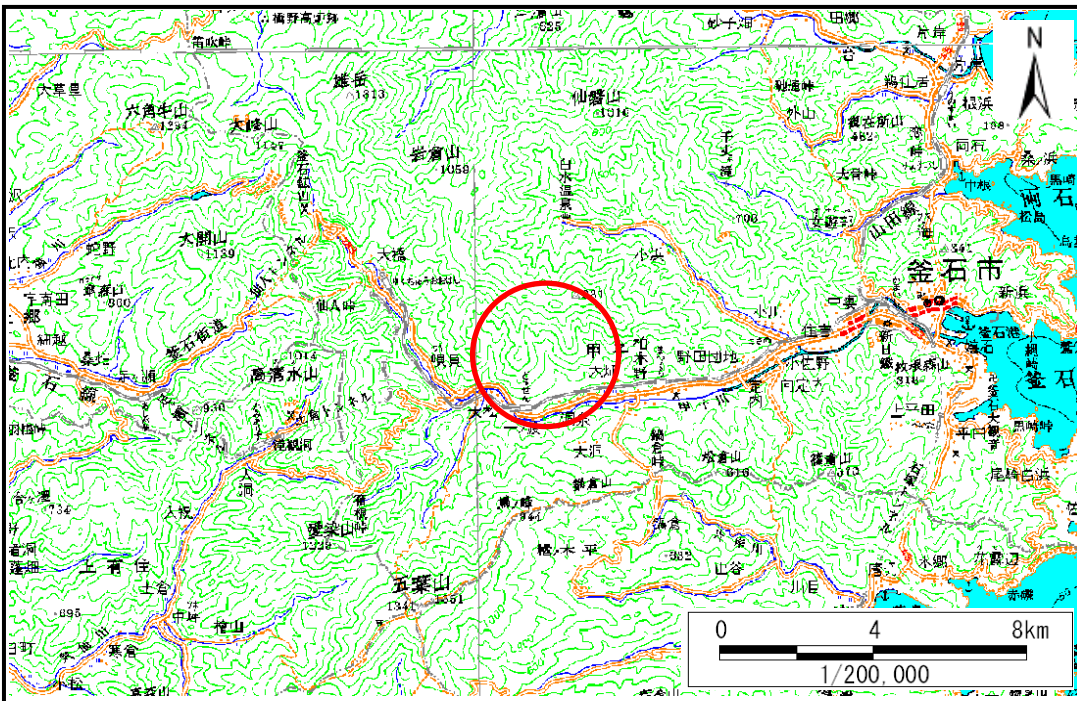


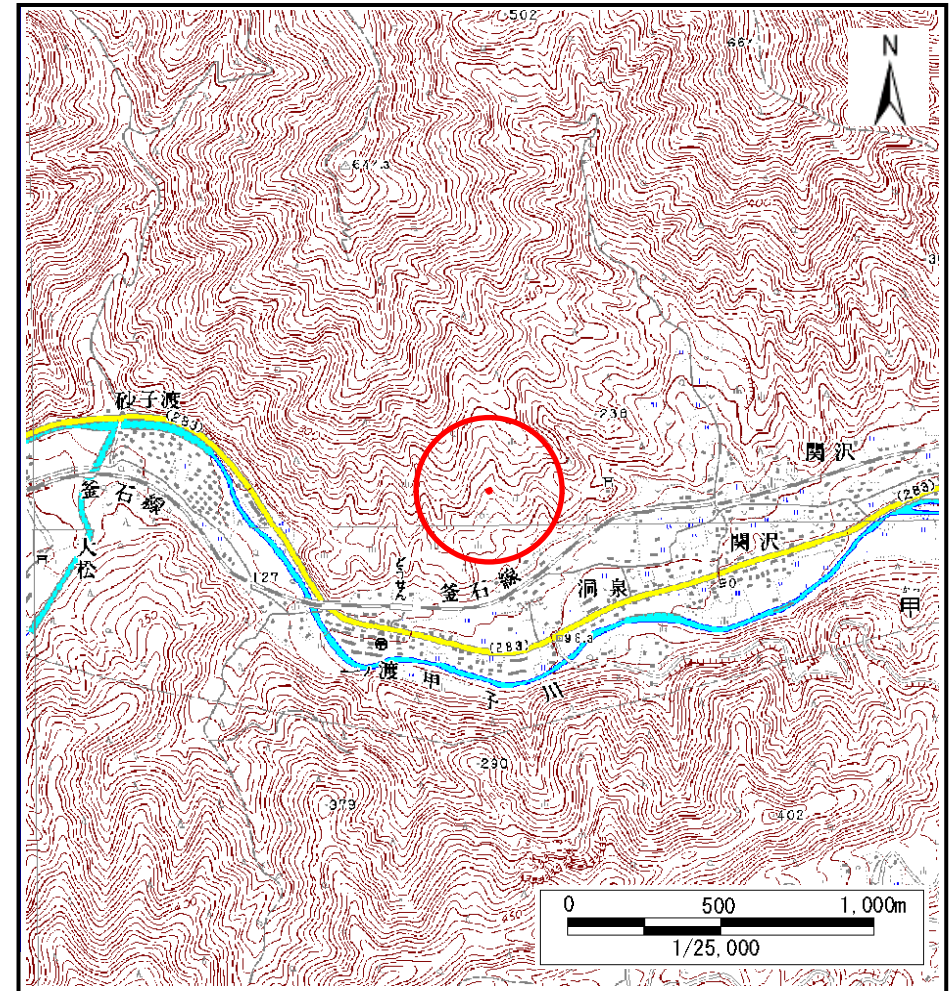
# 土砂災害防止に関する基礎調査(土石流)

表紙 位置,位置図

自然現象の種類	土石流
溪流番号	A149004
水系名	甲子川
河川名	甲子川
溪流名	洞泉の沢
所在地	岩手県釜石市甲子町第5地割
調査機関	沿岸広域振興局



位置図(S=1:200,000)



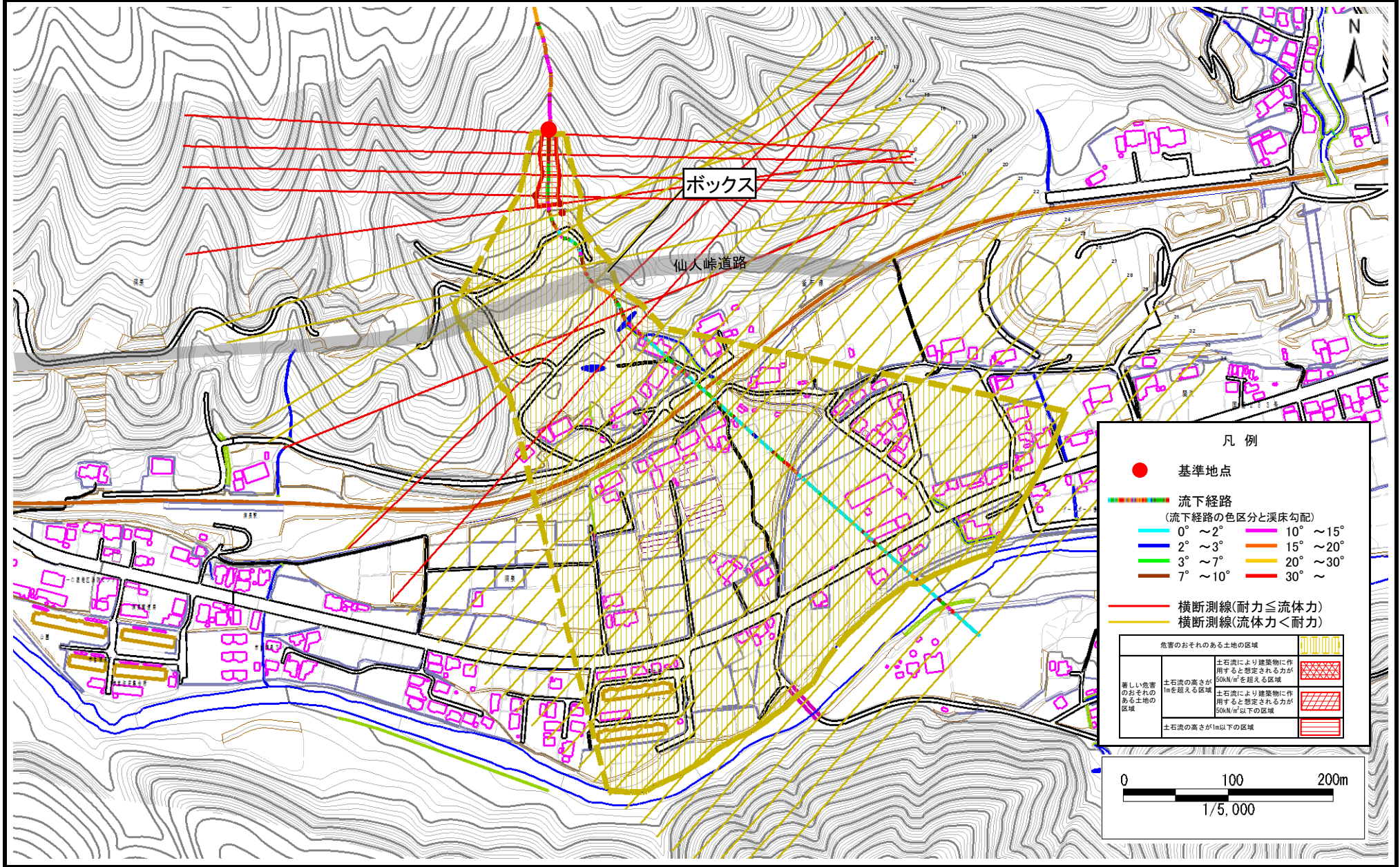
位置図(S=1:25,000)

# 土石流区域調査

様式3-1 危害のおそれのある土地、著しい危害のおそれのある土地の設定図

調査年度	平成28年度
所在地	岩手県釜石市甲子町第5地割

溪流の位置	溪流番号	A149004	溪流名	洞泉の沢	所在地	岩手県釜石市甲子町第5地割
-------	------	---------	-----	------	-----	---------------



凡例

- 基準地点
- 流下経路  
(流下経路の色区分と渓床勾配)
  - 0° ~ 2°
  - 2° ~ 3°
  - 3° ~ 7°
  - 7° ~ 10°
  - 10° ~ 15°
  - 15° ~ 20°
  - 20° ~ 30°
  - 30° ~
- 横断測線(耐力 ≤ 流体力)
- 横断測線(流体力 < 耐力)

危険のおそれのある土地の区域	
著しい危害のおそれのある土地の区域	土石流により建築物に作用すると想定される力が50kN/m <sup>2</sup> を超える区域
	土石流により建築物に作用すると想定される力が50kN/m <sup>2</sup> 以下の区域
	土石流の高さが1m以下の区域

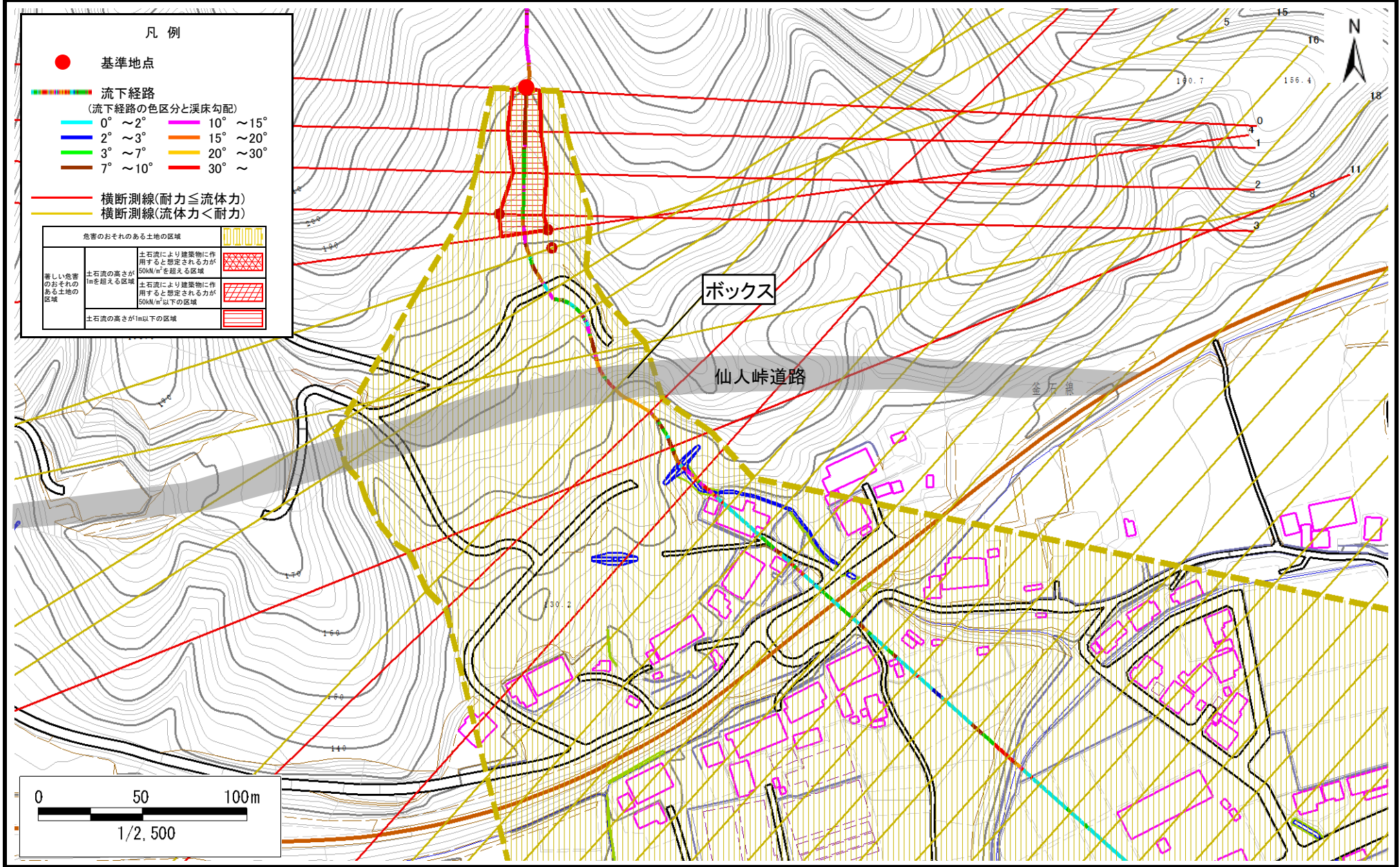
0 100 200m  
1/5,000

# 土石流区域調査

様式3-1 危害のおそれのある土地、著しい危害のおそれのある土地の設定図

調査年度	平成28年度
所在地	岩手県釜石市甲子町第5地割

溪流の位置	溪流番号	A149004	溪流名	洞泉の沢	所在地	岩手県釜石市甲子町第5地割
-------	------	---------	-----	------	-----	---------------

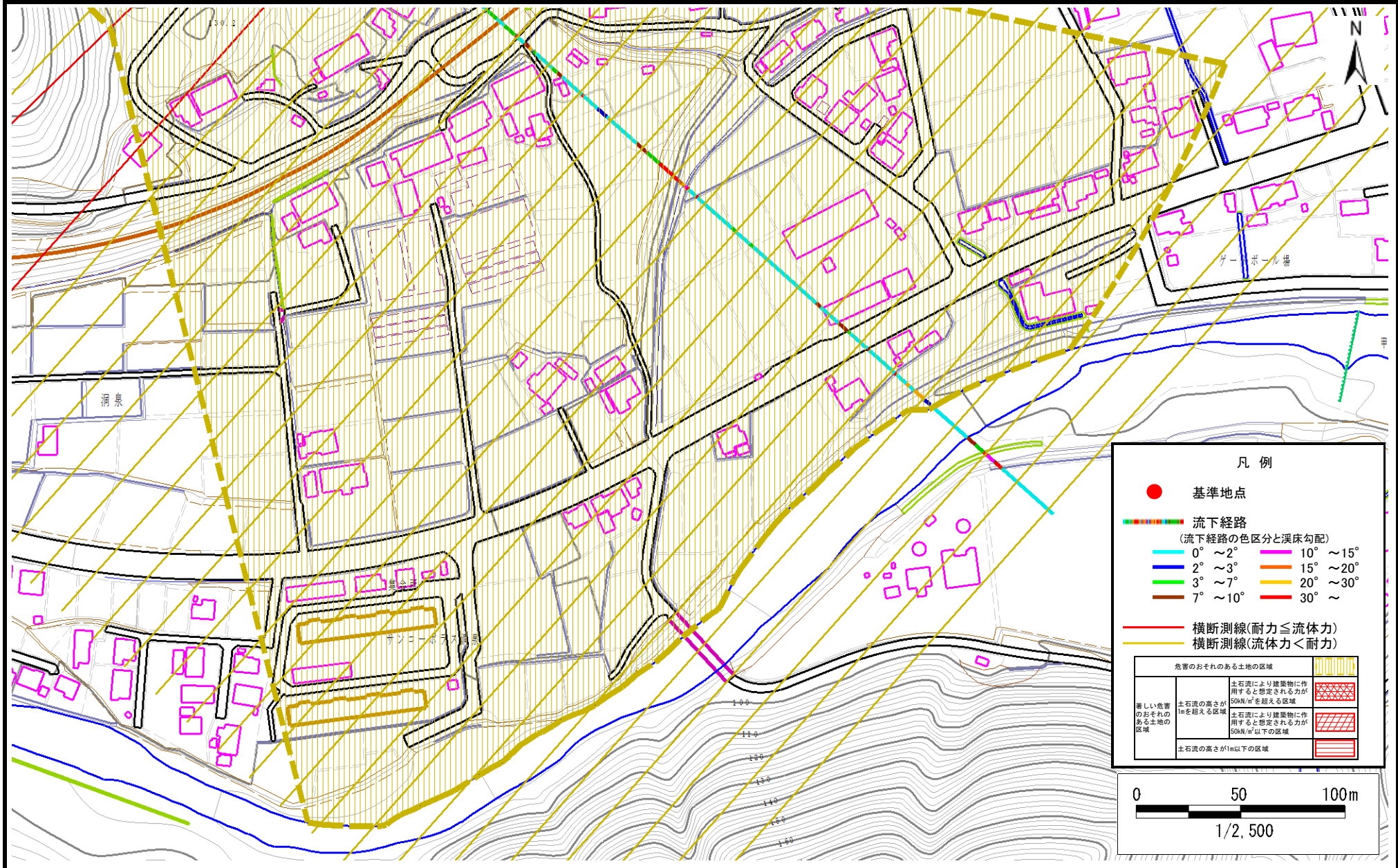


# 土石流区域調査

様式3-1 危害のおそれのある土地、著しい危害のおそれのある土地の設定図

調査年度	平成28年度
所在地	岩手県釜石市甲子町第5地割

溪流の位置	溪流番号	A149004	溪流名	洞泉の沢	所在地	岩手県釜石市甲子町第5地割
-------	------	---------	-----	------	-----	---------------



# 土石流区域調書

様式3-2 建築物に作用すると想定される衝撃に関する事項

						調査年度	平成28年度
溪流の位置	溪流番号	A149004	溪流名	洞泉の沢	所在地	岩手県釜石市甲子町第5地割	
横断測線番号	土石流の高さh(m)	土石流の流体力Fd(kN/m <sup>2</sup> )	建築物の耐力P2(kN/m <sup>2</sup> )	横断測線番号	土石流の高さh(m)	土石流の流体力Fd(kN/m <sup>2</sup> )	建築物の耐力P2(kN/m <sup>2</sup> )
No.0	0.95	46.06	7.94	No.27	0.40	3.53	16.76
No.1	0.74	31.89	9.74	No.28	0.41	3.05	16.41
No.2	0.66	25.96	10.78	No.29	0.41	2.95	16.32
No.3	0.48	15.88	14.33	No.30	0.40	3.20	16.94
No.4	0.46	14.98	14.71	No.31	0.40	3.17	16.86
No.5	0.44	13.75	15.27	No.32	0.49	1.64	14.05
No.6	0.40	10.97	16.72	No.33	0.00	0.00	0.00
No.7	0.36	7.88	18.59	No.34	0.00	0.00	0.00
No.8	0.35	7.06	19.11				
No.9	0.48	12.01	14.26				
No.10	0.66	20.04	10.75				
No.11	0.59	16.34	11.89				
No.12	0.94	32.44	8.02				
No.13	0.39	10.60	17.00				
No.14	0.40	10.29	16.78				
No.15	0.41	9.57	16.22				
No.16	0.41	9.96	16.53				
No.17	0.40	10.04	16.59				
No.18	0.41	9.94	16.51				
No.19	0.40	7.23	16.65				
No.20	0.39	5.28	17.09				
No.21	0.39	4.54	17.08				
No.22	0.38	4.71	17.38				
No.23	0.38	4.91	17.71				
No.24	0.37	4.96	17.80				
No.25	0.37	5.01	17.87				
No.26	0.39	4.08	16.99				