

## 土砂災害防止に関する基礎調査(土石流)

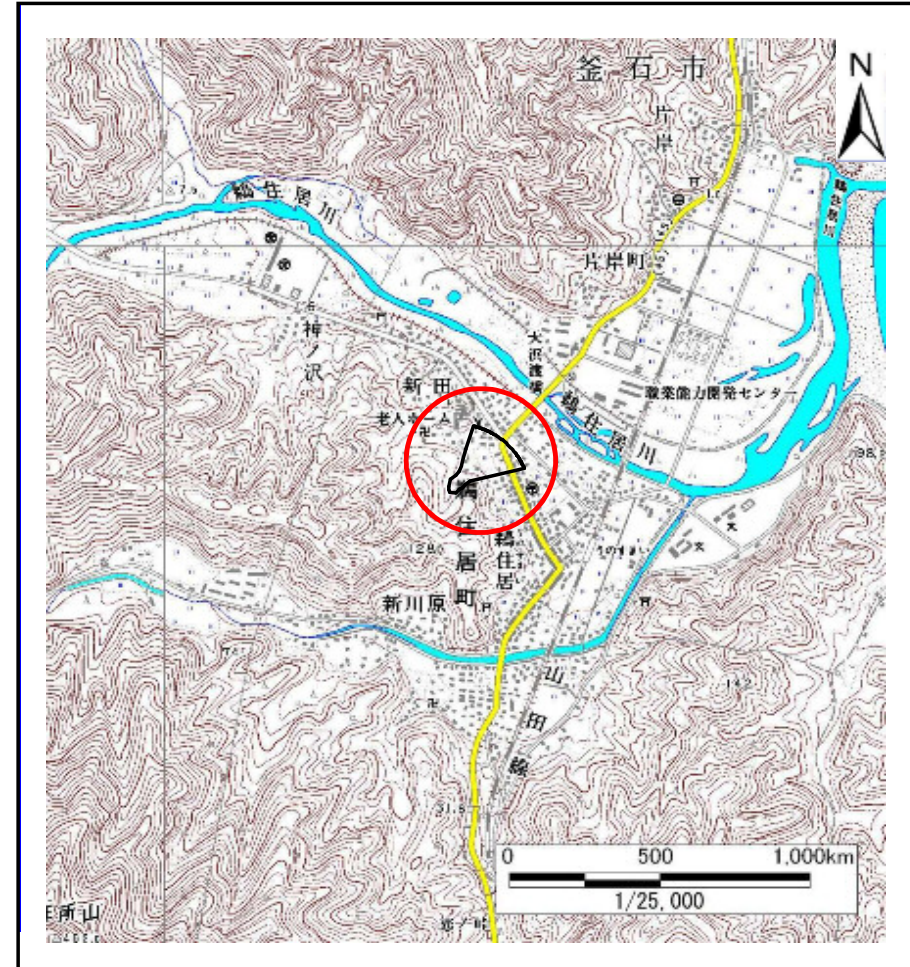
表紙 位置位置図

|         |              |
|---------|--------------|
| 自然現象の種類 | 土石流          |
| 溪流番号    | A140121      |
| 水系名     | 鶉住居川         |
| 河川名     | 鶉住居川         |
| 溪流名     | 新田の沢(2)      |
| 所在地     | 釜石市鶉住居町第13地割 |
| 調査機関    | 沿岸広域振興局土木部   |



位置図(S=1:200,000)

国土地理院の数値地図200000(地図画像)『盛岡、一関』及び数値地図25000(地図画像)『釜石、小佐野、大槌』を掲載



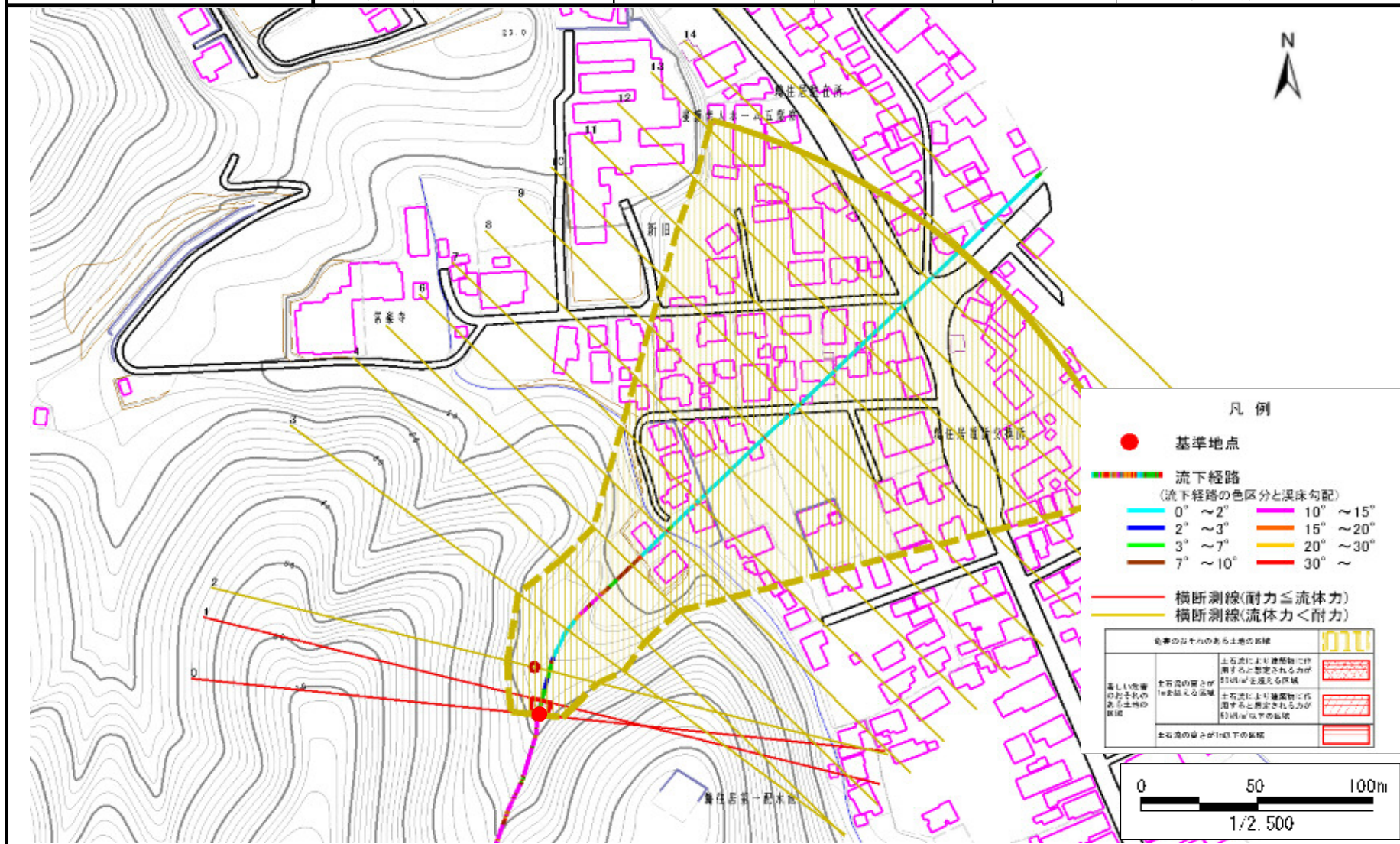
概況図(S=1:25,000)

# 土石流区域調査

様式3-1 危害のおそれのある土地、著しい危害のおそれのある土地の設定図

調査年度 平成19年度

溪流の位置 溪流番号 A140121 溪流名 新田の沢(2) 所在地 釜石市鶴住居町第13地割



# 土石流区域調査

様式3-2 建築物に作用すると想定される衝撃に関する事項

調査年度 平成19年度

溪流の位置
溪流番号 A140121
溪流名 新田の沢(2)
所在地 釜石市鶴住居町第13地割

| 横断測線番号 | 土石流の高さh(m)  | 土石流の流体力Fd(kN/m <sup>2</sup> ) | 建築物の耐力P2(kN/m <sup>2</sup> ) | 横断測線番号 | 土石流の高さh(m) | 土石流の流体力Fd(kN/m <sup>2</sup> ) | 建築物の耐力P2(kN/m <sup>2</sup> ) |
|--------|-------------|-------------------------------|------------------------------|--------|------------|-------------------------------|------------------------------|
| No.0   | 0.487043000 | 23.25017000                   | 14.175390000                 |        |            |                               |                              |
| No.1   | 0.406943000 | 17.58573000                   | 16.703890000                 |        |            |                               |                              |
| No.2   | 0.330952000 | 12.40159000                   | 20.243140000                 |        |            |                               |                              |
| No.3   | 0.226468000 | 6.29460900                    | 29.007290000                 |        |            |                               |                              |
| No.4   | 0.184965000 | 4.27556900                    | 35.243960000                 |        |            |                               |                              |
| No.5   | 0.154352000 | 2.75945800                    | 41.996490000                 |        |            |                               |                              |
| No.6   | 0.141476000 | 2.04323400                    | 45.710710000                 |        |            |                               |                              |
| No.7   | 0.136236000 | 1.68602900                    | 47.423050000                 |        |            |                               |                              |
| No.8   | 0.133446000 | 1.42817000                    | 48.389950000                 |        |            |                               |                              |
| No.9   | 0.132148000 | 1.09446100                    | 48.853690000                 |        |            |                               |                              |
| No.10  | 0.133353000 | 0.91839600                    | 48.422810000                 |        |            |                               |                              |
| No.11  | 0.137222000 | 0.73395500                    | 47.090840000                 |        |            |                               |                              |
| No.12  | 0.139398000 | 0.67339600                    | 46.374420000                 |        |            |                               |                              |
| No.13  | 0.141136000 | 0.63423800                    | 45.817700000                 |        |            |                               |                              |
| No.14  | 0.151717000 | 0.47939200                    | 42.705260000                 |        |            |                               |                              |
| No.15  | 0.169604000 | 0.34383600                    | 38.327230000                 |        |            |                               |                              |
| No.16  | 0.190596000 | 0.25562300                    | 34.238320000                 |        |            |                               |                              |
|        |             |                               |                              |        |            |                               |                              |
|        |             |                               |                              |        |            |                               |                              |
|        |             |                               |                              |        |            |                               |                              |
|        |             |                               |                              |        |            |                               |                              |
|        |             |                               |                              |        |            |                               |                              |
|        |             |                               |                              |        |            |                               |                              |
|        |             |                               |                              |        |            |                               |                              |
|        |             |                               |                              |        |            |                               |                              |
|        |             |                               |                              |        |            |                               |                              |
|        |             |                               |                              |        |            |                               |                              |