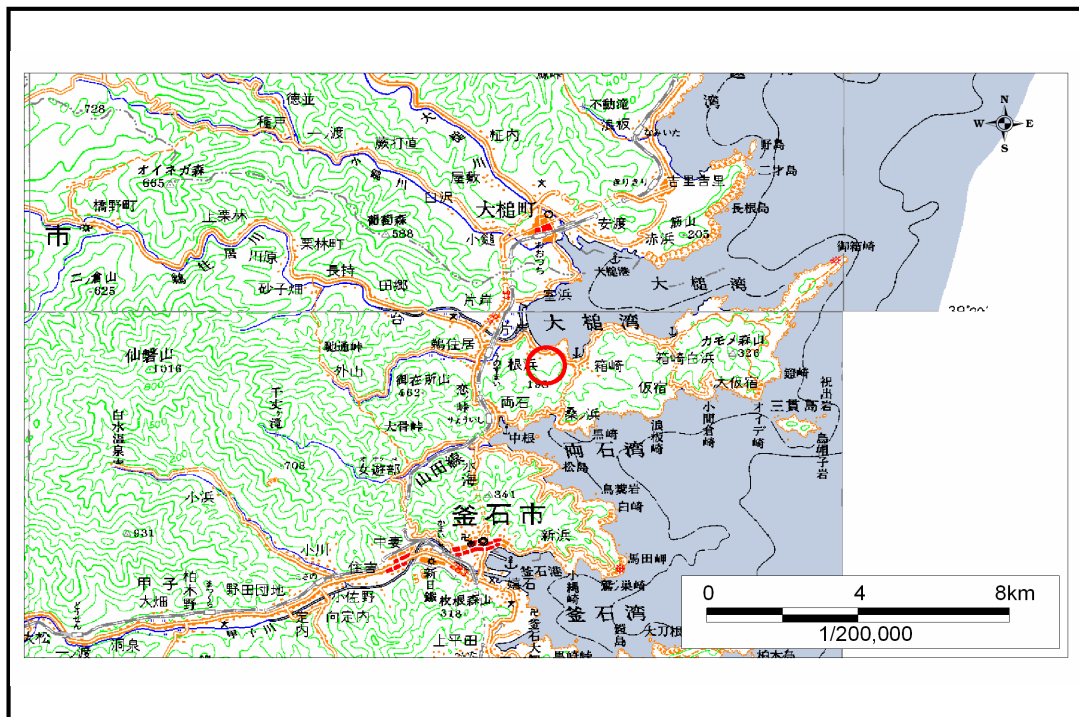


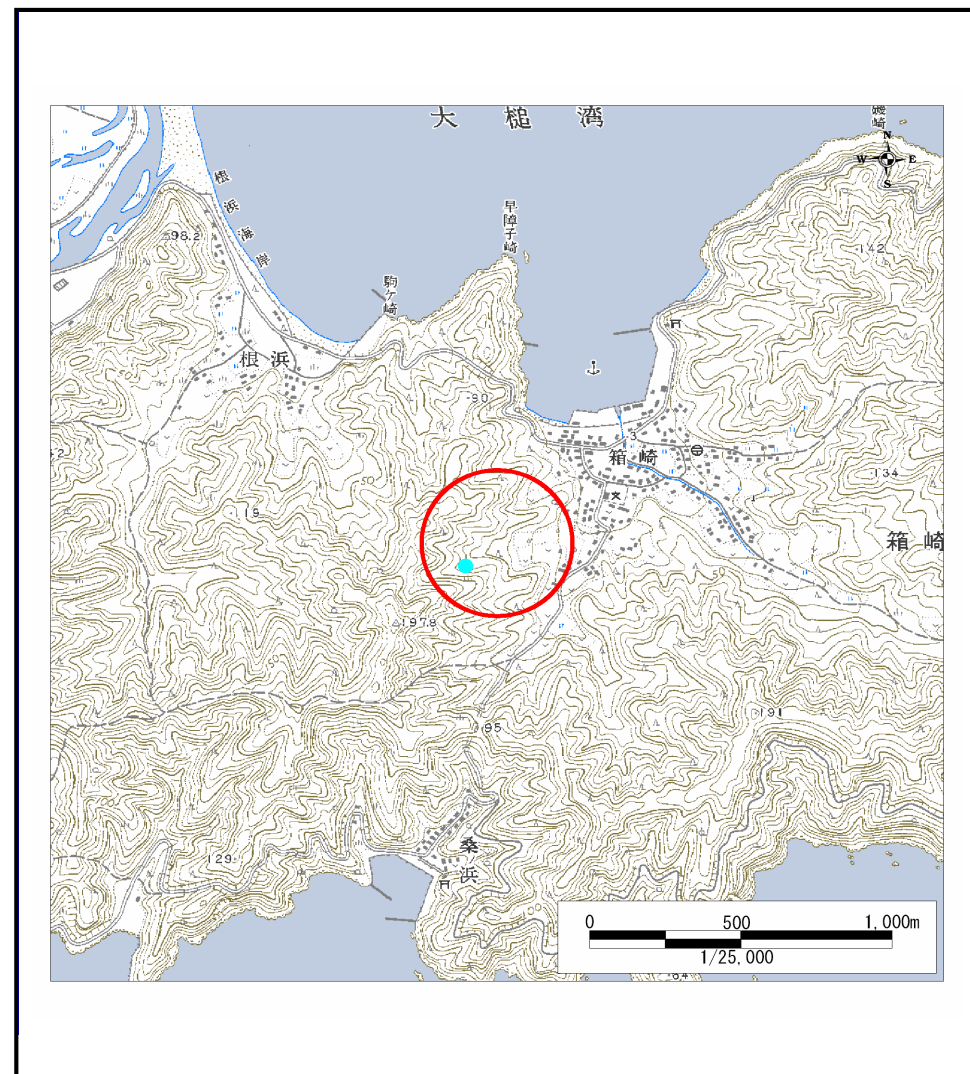
土砂災害防止に関する基礎調査(土石流)

表紙 位置,位置図

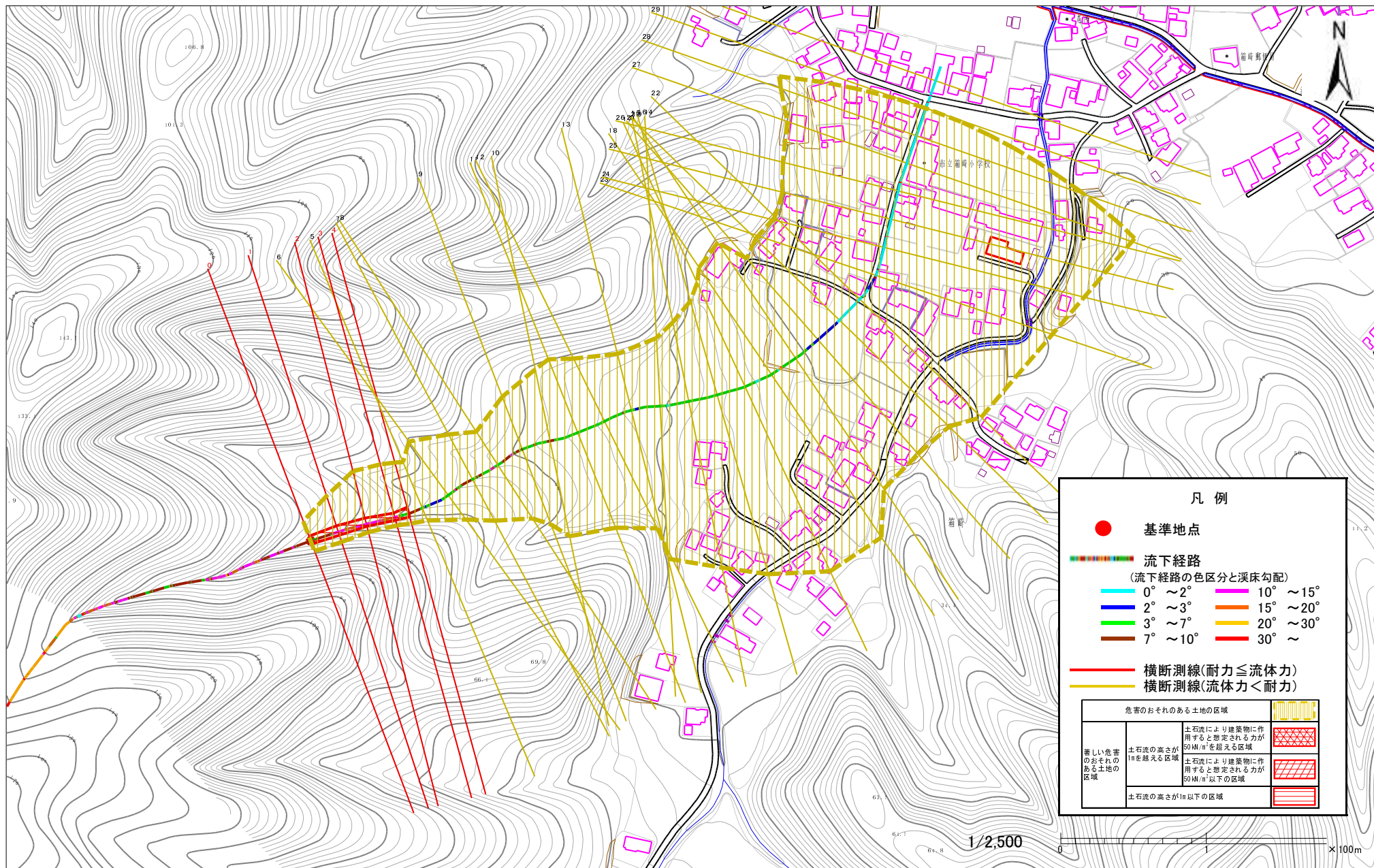
自然現象の種類	土石流
溪流番号	A140118-1
水系名	-
河川名	-
溪流名	箱崎西の沢
所在地	釜石市箱崎
調査機関	釜石地方振興局



位置図(S=1:200,000)



位置図(S=1:25,000)



様式3-1 危険のおそれのある土地等の設定図

土石流区域調査書

様式3-2 建築物に作用すると想定される衝撃に関する事項

調査年度 平成15年度

渓流の位置	渓流番号	A140118-1	渓流名	箱崎西の沢	所在地	釜石市箱崎	
横断測線番号	土石流の高さh(m)	土石流の流体力Fd(kN/m ²)	建築物の耐力P2(kN/m ²)	横断測線番号	土石流の高さh(m)	土石流の流体力Fd(kN/m ²)	建築物の耐力P2(kN/m ²)
No. 0	0.700209564	24.12761705	10.28890509	No. 27	0.376562393	1.6585023	17.94656549
No. 1	0.568306545	16.08434849	12.34462419	No. 28	0.392448071	1.45053595	17.272647
No. 2	0.593672054	15.90797053	11.87705601	No. 29	0.434396692	1.089113033	15.7313917
No. 3	0.633460737	17.14861271	11.22021375	No. 30	0.430989091	1.106403188	15.84531872
No. 4	0.527205451	13.3433837	13.19919788				
No. 5	0.456630989	10.94602024	15.03009203				
No. 6	0.361660093	7.596327809	18.63289944				
No. 7	0.357702079	7.283036715	18.82485081				
No. 8	0.348987922	6.551742704	19.26288322				
No. 9	0.341420131	5.837203411	19.66152075				
No. 10	0.336622556	5.30363292	19.92356162				
No. 11	0.334093821	4.966846471	20.0647219				
No. 12	0.332373056	4.689473162	20.16201274				
No. 13	0.330001316	4.029039996	20.29777931				
No. 14	0.331570118	3.299493376	20.20775732				
No. 15	0.332986627	3.115675846	20.12720602				
No. 16	0.329676771	3.178550806	20.31651002				
No. 17	0.332225509	3.129968029	20.17040206				
No. 18	0.334621335	2.959438458	20.0350979				
No. 19	0.334046819	2.969626879	20.06736597				
No. 20	0.335863163	2.862437089	19.96572855				
No. 21	0.338406767	2.698821319	19.82523737				
No. 22	0.340424935	2.591279507	19.71526797				
No. 23	0.346275924	2.345311443	19.40372668				
No. 24	0.349511475	2.236540369	19.23594617				
No. 25	0.35457866	2.091371523	18.97936738				
No. 26	0.366749545	1.823150876	18.39219664				