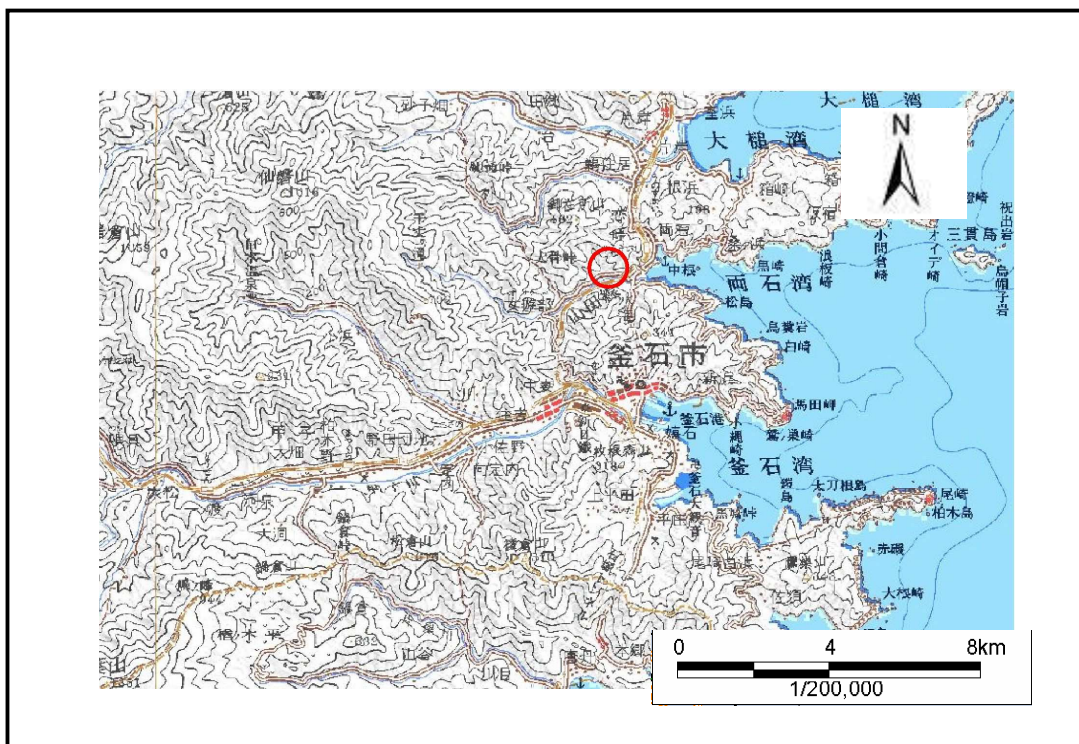


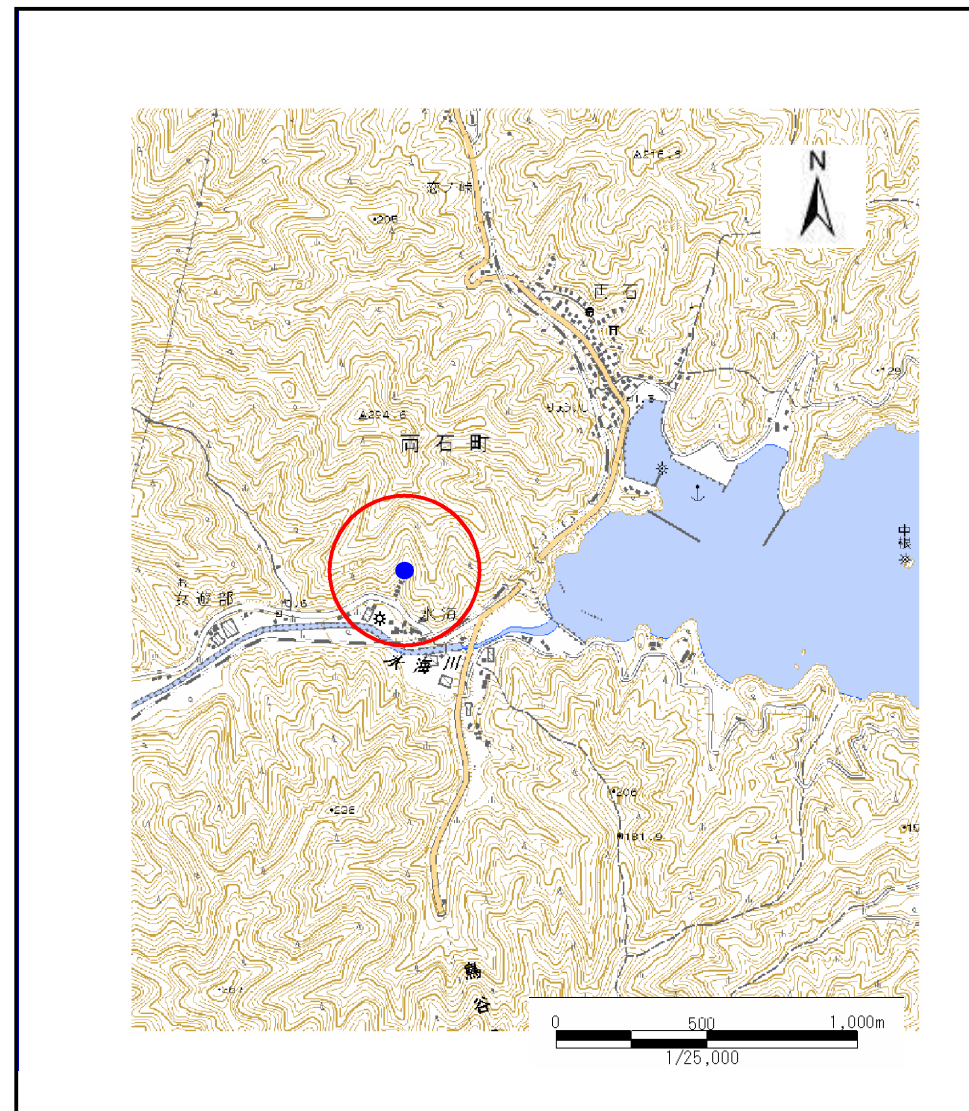
土砂災害防止に関する基礎調査(土石流)

表紙 位置,位置図

自然現象の種類	土石流
溪流番号	A140109
水系名	水海川
河川名	水海川
溪流名	水海北の沢
所在地	釜石市両石町第4地割
調査機関	釜石地方振興局



位置図(S=1:200,000)



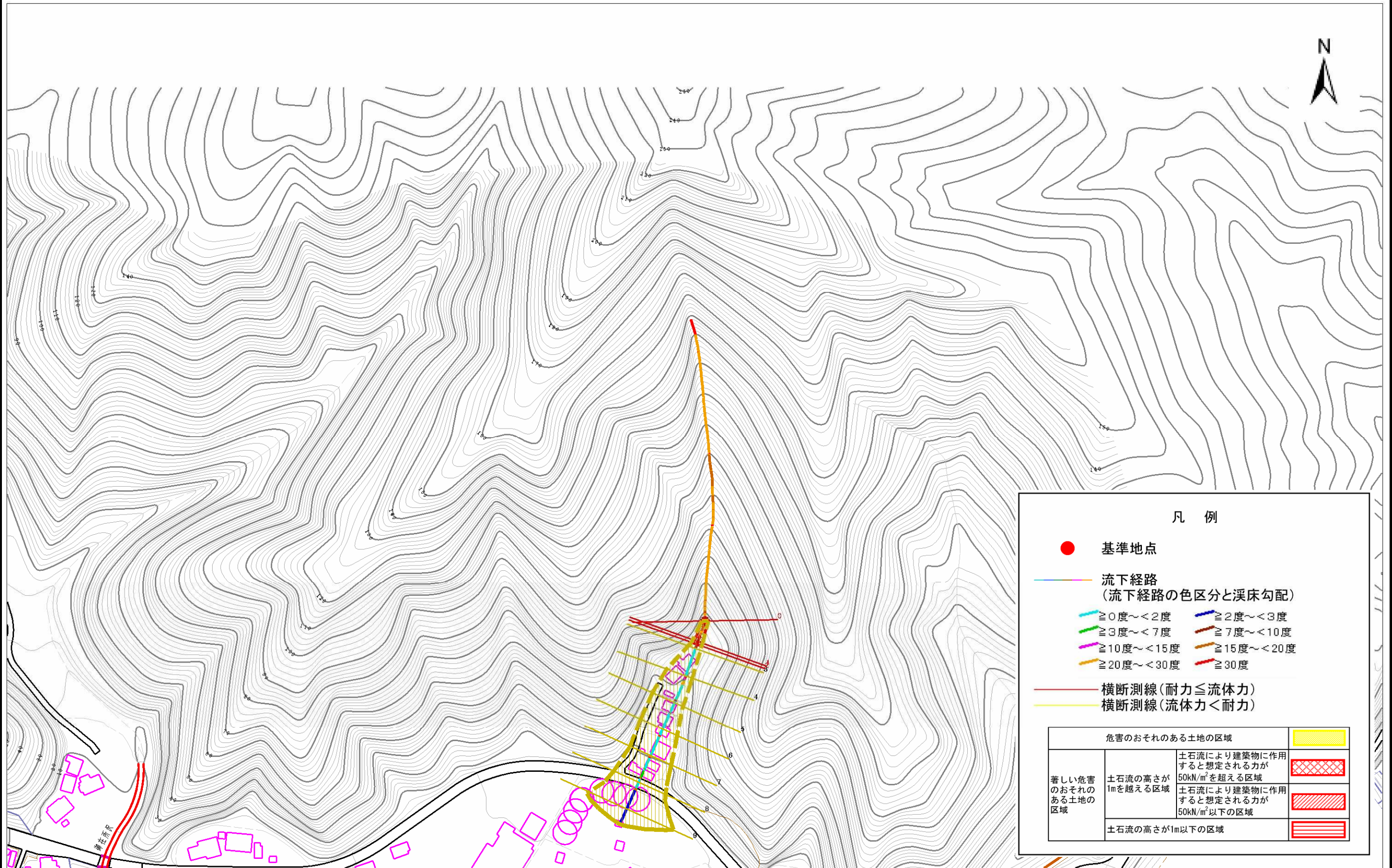
位置図(S=1:25,000)

土石流区域調査

様式3-1 危害のおそれのある土地、著しい危害のおそれのある土地の設定図

調査年度 平成16年度

溪流の位置 溪流番号 A140109 溪流名 水海北の沢 所在地 釜石市両石町第4地割



凡 例

- 基準地点
- 流下経路
(流下経路の色区分と溪床勾配)
- | | |
|-----------|-----------|
| ≧0度～<2度 | ≧2度～<3度 |
| ≧3度～<7度 | ≧7度～<10度 |
| ≧10度～<15度 | ≧15度～<20度 |
| ≧20度～<30度 | ≧30度 |
- 横断測線 (耐力≧流体力)
- 横断測線 (流体力<耐力)

危害のおそれのある土地の区域		
著しい危害のおそれのある土地の区域	土石流により建築物に作用すると想定される力が50kN/m ² を超える区域	[Red cross-hatch pattern]
	土石流により建築物に作用すると想定される力が50kN/m ² 以下の区域	[Red diagonal lines pattern]
	土石流の高さが1m以下の区域	[Red horizontal lines pattern]

1/2,500 0 1 x 100m

