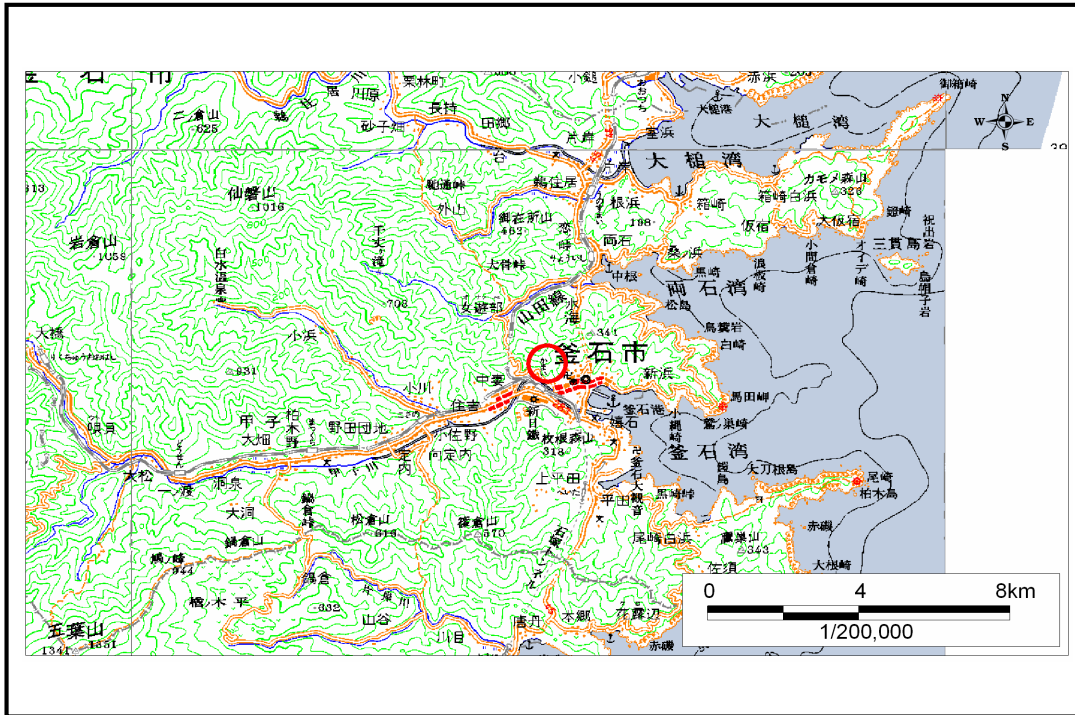


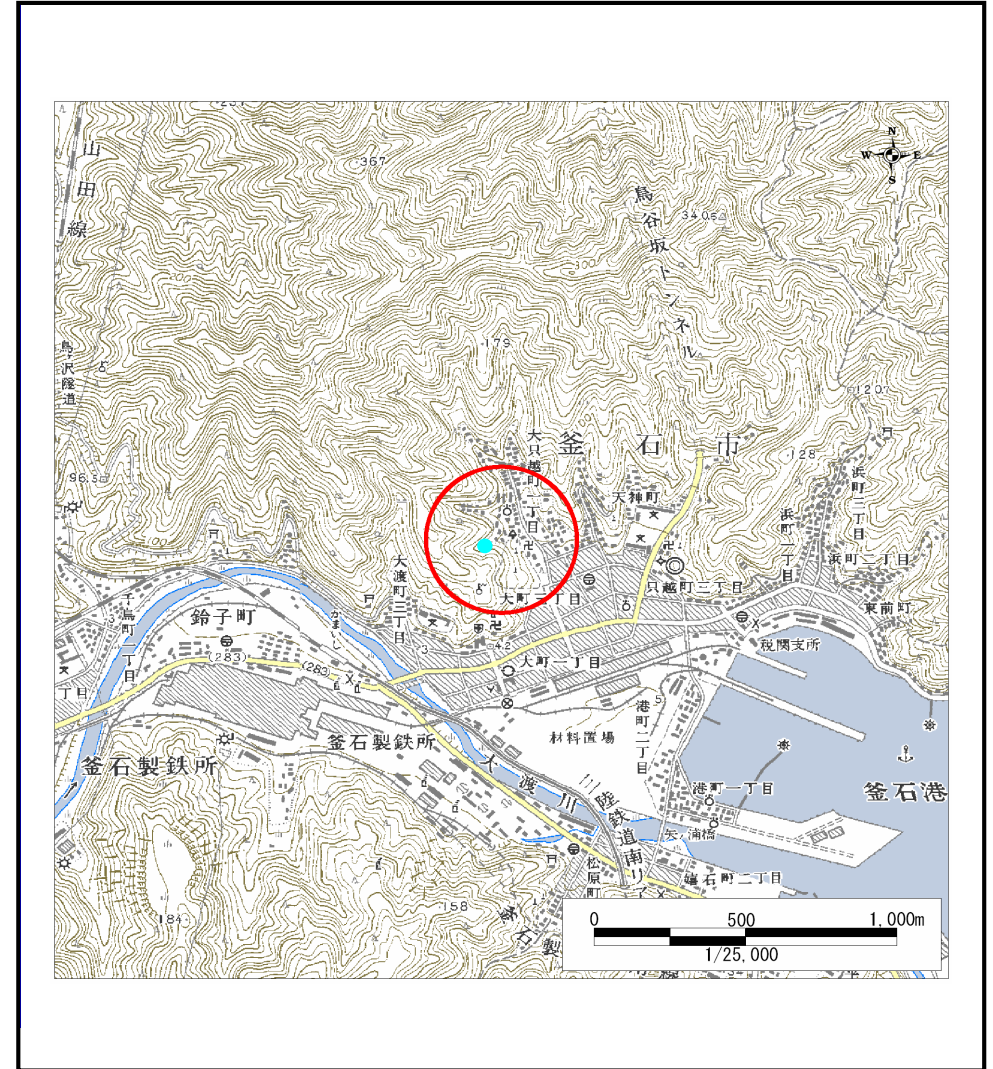
# 土砂災害防止に関する基礎調査(土石流)

表紙 位置,位置図

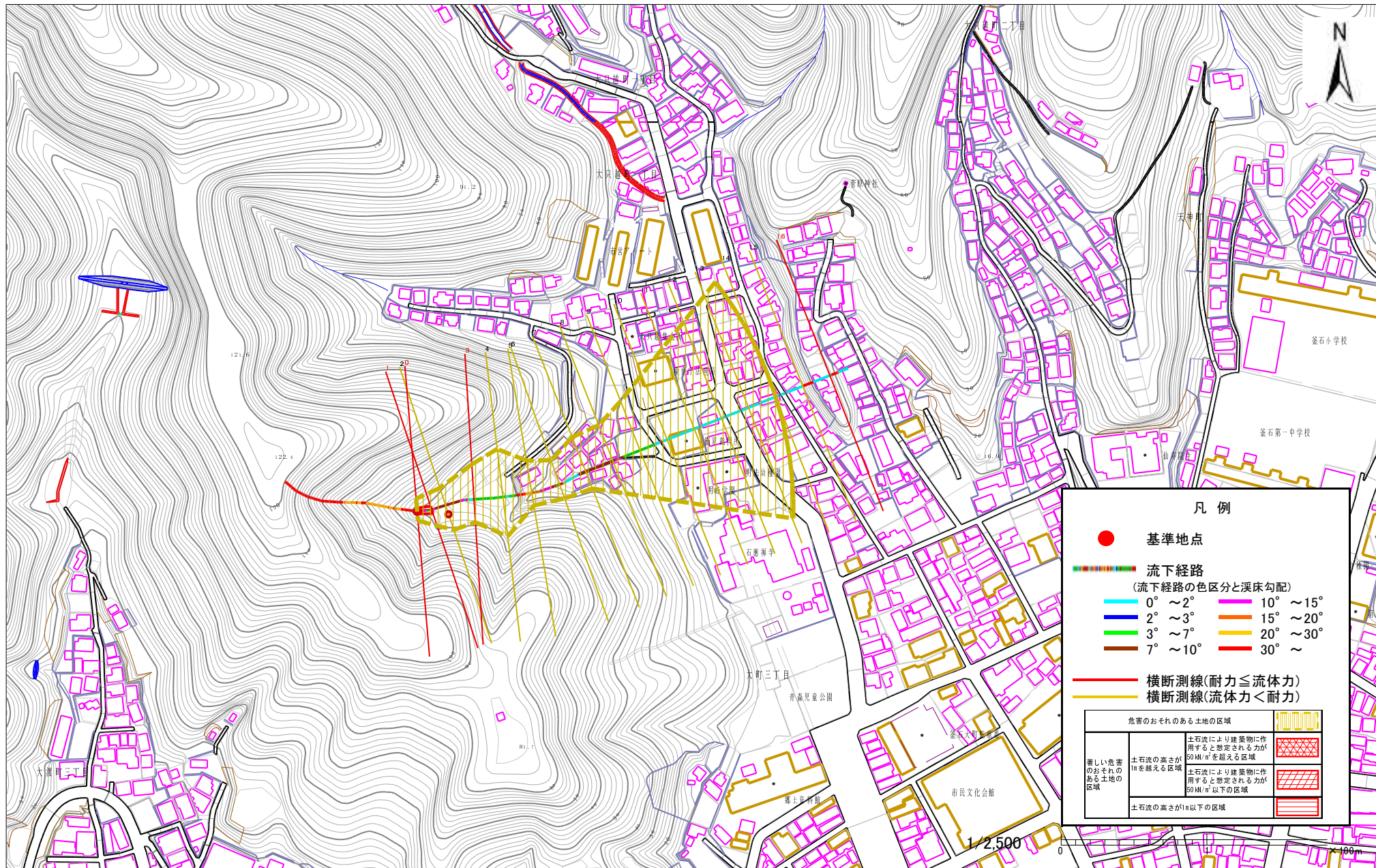
自然現象の種類	土石流
溪流番号	A140040
水系名	-
河川名	-
溪流名	大只越の沢(4)
所在地	釜石市大只越町1丁目
調査機関	釜石地方振興局



位置図(S=1:200,000)



位置図(S=1:25,000)



**凡例**

● 基準地点

—
—
—
—
—
—
—

**流下経路**  
(流下経路の色区分と渓床勾配)

<span style="color: cyan;">—</span> 0° ~ 2° <span style="color: blue;">—</span> 2° ~ 3° <span style="color: green;">—</span> 3° ~ 7° <span style="color: brown;">—</span> 7° ~ 10°	<span style="color: magenta;">—</span> 10° ~ 15° <span style="color: orange;">—</span> 15° ~ 20° <span style="color: red;">—</span> 20° ~ 30° <span style="color: red;">—</span> 30° ~
---	---

— 横断測線(耐力 ≤ 流体力)  
— 横断測線(流体力 < 耐力)

危険のおそれのある土地の区域		
著しい危険のおそれのある土地の区域	土石流の高さが1mを超える区域	<div style="display: flex; align-items: center;"> <div style="width: 15px; height: 15px; border: 1px solid black; background: repeating-linear-gradient(45deg, transparent, transparent 2px, red 2px, red 4px);"></div> </div>
	土石流の高さが1mを超える区域	<div style="display: flex; align-items: center;"> <div style="width: 15px; height: 15px; border: 1px solid black; background: repeating-linear-gradient(-45deg, transparent, transparent 2px, red 2px, red 4px);"></div> </div>
	土石流の高さが1m以下の区域	<div style="display: flex; align-items: center;"> <div style="width: 15px; height: 15px; border: 1px solid black; background: repeating-linear-gradient(45deg, transparent, transparent 2px, orange 2px, orange 4px);"></div> </div>

様式3-1 危険のおそれのある土地等の設定図

# 土石流区域調査

様式3-2 建築物に作用すると想定される衝撃に関する事項

調査年度 平成15年度

溪流の位置	溪流番号	A140040	溪流名	大只越の沢(4)	所在地	釜石市大只越町1丁目	
横断測線番号	土石流の高さh(m)	土石流の流体力Fd(kN/m <sup>2</sup> )	建築物の耐力P2(kN/m <sup>2</sup> )	横断測線番号	土石流の高さh(m)	土石流の流体力Fd(kN/m <sup>2</sup> )	建築物の耐力P2(kN/m <sup>2</sup> )
No. 0	0.547507896	49.94771784	12.76082271				
No. 1	0.4725522	36.36748413	14.56879621				
No. 2	0.287327454	16.45326567	23.12514864				
No. 3	0.380116252	18.55354954	17.79088023				
No. 4	0.283052757	8.584205019	23.45551453				
No. 5	0.411035584	14.20971156	16.55063235				
No. 6	0.28172419	8.66535949	23.56024001				
No. 7	0.273073495	8.060015991	24.26713195				
No. 8	0.266056976	8.490743111	24.87434669				
No. 9	0.166644848	2.299623056	38.9865424				
No. 10	0.163196978	2.004581656	39.78496623				
No. 11	0.160140108	1.513637913	40.52162706				
No. 12	0.160254682	1.383477503	40.49350897				
No. 13	0.165304742	0.985589058	39.2929102				
No. 14	0.199798036	0.480779351	32.71700105				
No. 15	0.206944429	0.436510999	31.62904432				
No. 16	0	0	0				