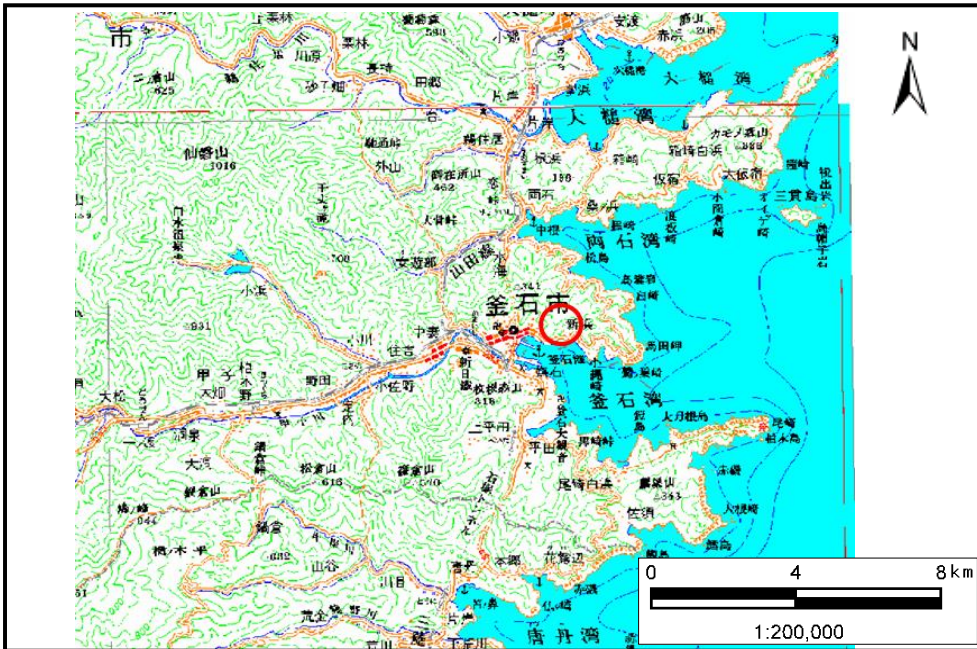


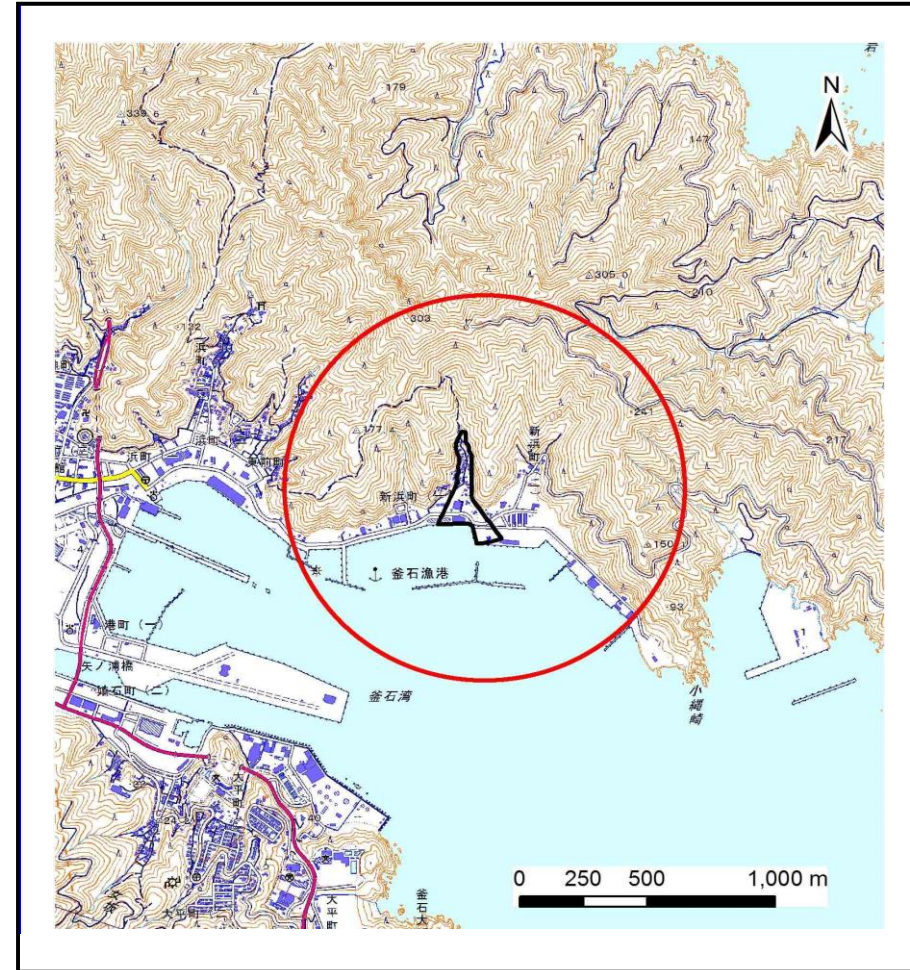
土砂災害防止に関する基礎調査(土石流)

表紙 位置位置図

自然現象の種類	土石流
溪流番号	A140026
水系名	
河川名	
溪流名	新浜の沢(3)
所在地	釜石市新浜町一丁目
調査機関	沿岸広域振興局土木部



位置図(S=1:200,000)



概況図(S=1:25,000)

国土地理院の数値地図『盛岡、一関』及び数値地図25000『釜石、大槌、小佐野、平田』を掲載

岩手県

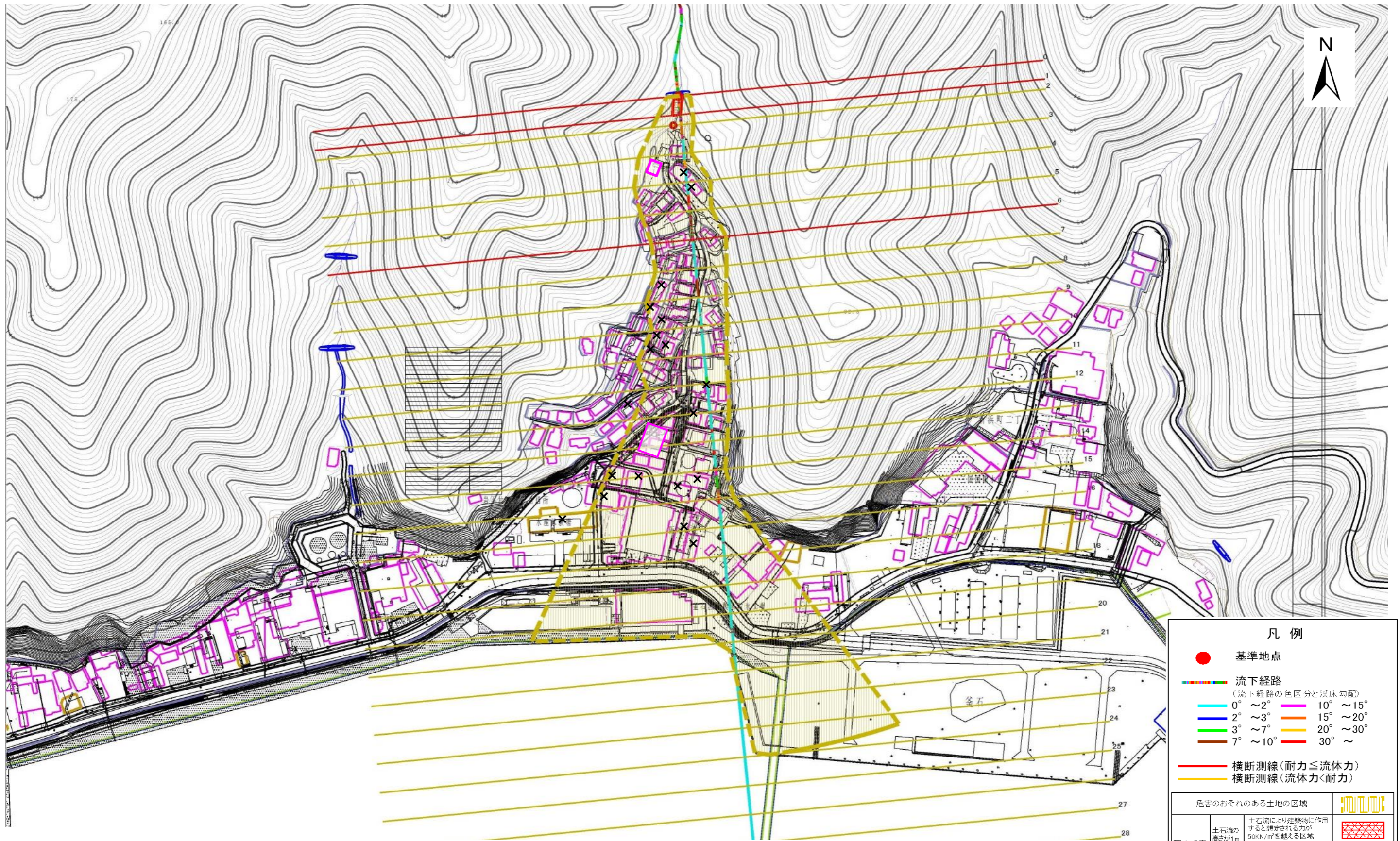
土石流区域調査

様式3-1 危害のおそれのある土地、著しい危害のおそれのある土地の設定図

調査年度

令和元年度

溪流の位置 溪流番号 A140026 溪流名 新浜の沢(3) 所在地 釜石市新浜町一丁目



凡例

- 基準地点
- 流下経路
(流下経路の色区分と渓床勾配)

0° ~ 2°	10° ~ 15°
2° ~ 3°	15° ~ 20°
3° ~ 7°	20° ~ 30°
7° ~ 10°	30° ~
- 横断測線 (耐力 ≤ 流体力)
- 横断測線 (流体力 < 耐力)

危害のおそれのある土地の区域		
著しい危害のおそれのある土地の区域	土石流の高さが1mを越える区域 土石流により建築物に作用すると想定される力が50kN/m ² を越える区域	
	土石流の高さが1mを越える区域 土石流により建築物に作用すると想定される力が50kN/m ² 以下の区域	
	土石流の高さが1m以下の区域	

土石流区域調査

様式3-2 建築物に作用すると想定される衝撃に関する事項

調査年度	令和元年度
調査地点	釜石市新浜町一丁目

溪流の位置	溪流番号	A140026	溪流名	新浜の沢(3)	所在地	釜石市新浜町一丁目	
横断測線番号	土石流の高さh(m)	土石流の流体力Fd(kN/m ²)	建築物の耐力P2(kN/m ²)	横断測線番号	土石流の高さh(m)	土石流の流体力Fd(kN/m ²)	建築物の耐力P2(kN/m ²)
No.0	0.53	20.81	12.98	No.27	0.45	0.33	15.14
No.1	0.49	17.10	14.06	No.28	0.45	0.33	15.14
No.2	0.30	8.70	21.91				
No.3	0.25	5.76	26.22				
No.4	0.23	4.50	28.53				
No.5	0.31	7.09	21.10				
No.6	0.81	23.34	9.08				
No.7	0.27	5.21	24.51				
No.8	0.26	5.24	24.56				
No.9	0.26	5.27	24.63				
No.10	0.26	5.45	25.03				
No.11	0.26	5.25	24.59				
No.12	0.25	4.25	25.67				
No.13	0.25	4.20	25.73				
No.14	0.25	3.94	26.01				
No.15	0.24	2.83	26.86				
No.16	0.24	2.94	27.35				
No.17	0.24	2.68	26.89				
No.18	0.24	2.08	26.65				
No.19	0.25	1.84	26.31				
No.20	0.26	1.49	25.42				
No.21	0.26	1.28	24.60				
No.22	0.27	1.26	24.49				
No.23	0.28	1.00	23.05				
No.24	0.30	0.83	21.69				
No.25	0.30	0.86	22.09				
No.26	0.41	0.39	16.35				