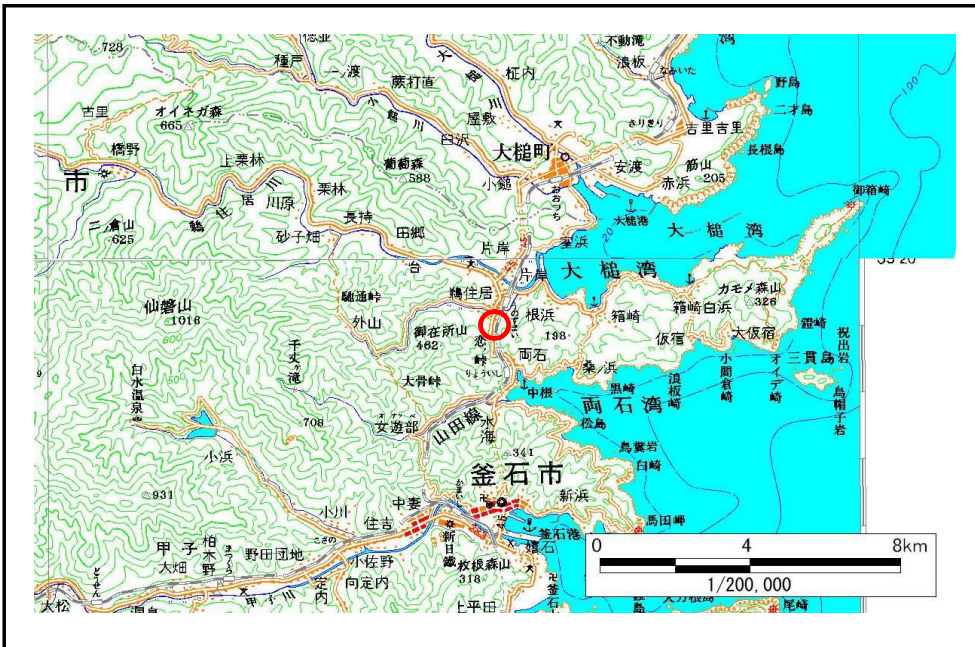


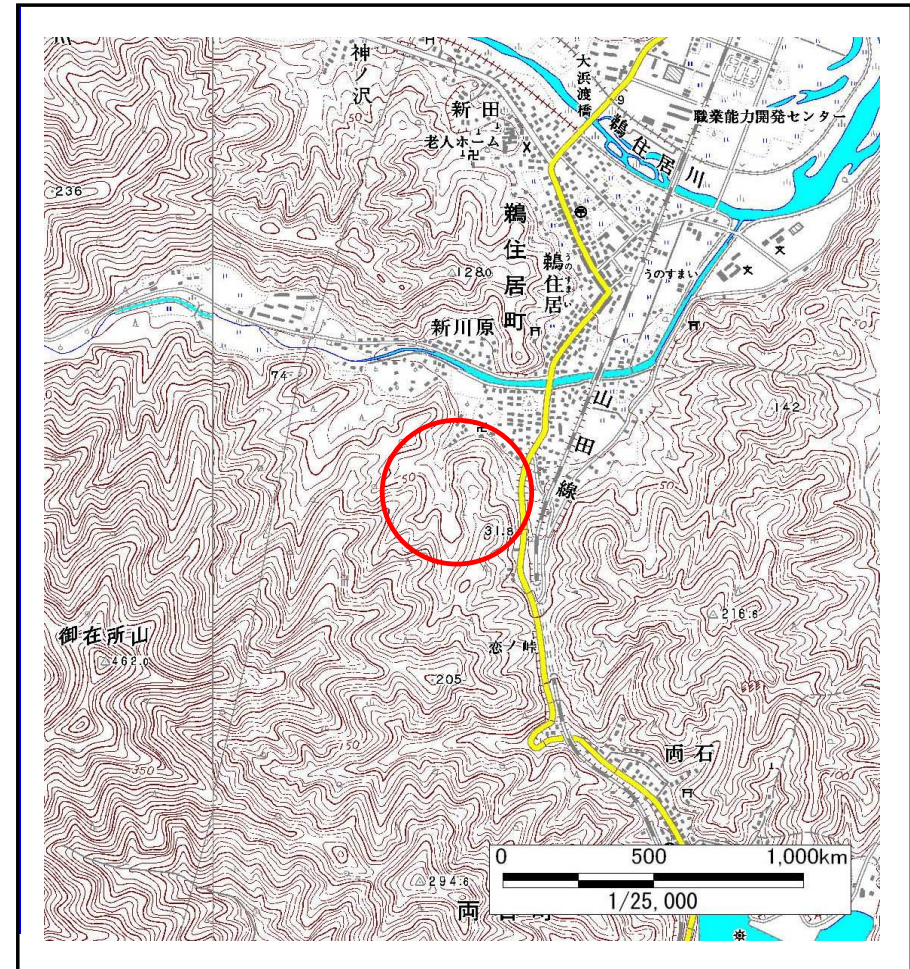
# 土砂災害防止に関する基礎調査(土石流)

表紙 位置,位置図

自然現象の種類	土石流
溪流番号	A140005-1
水系名	鶉住居川
河川名	長内川
溪流名	新川原の沢(2)
所在地	釜石市鶉住居町第28地割
調査機関	釜石地方振興局



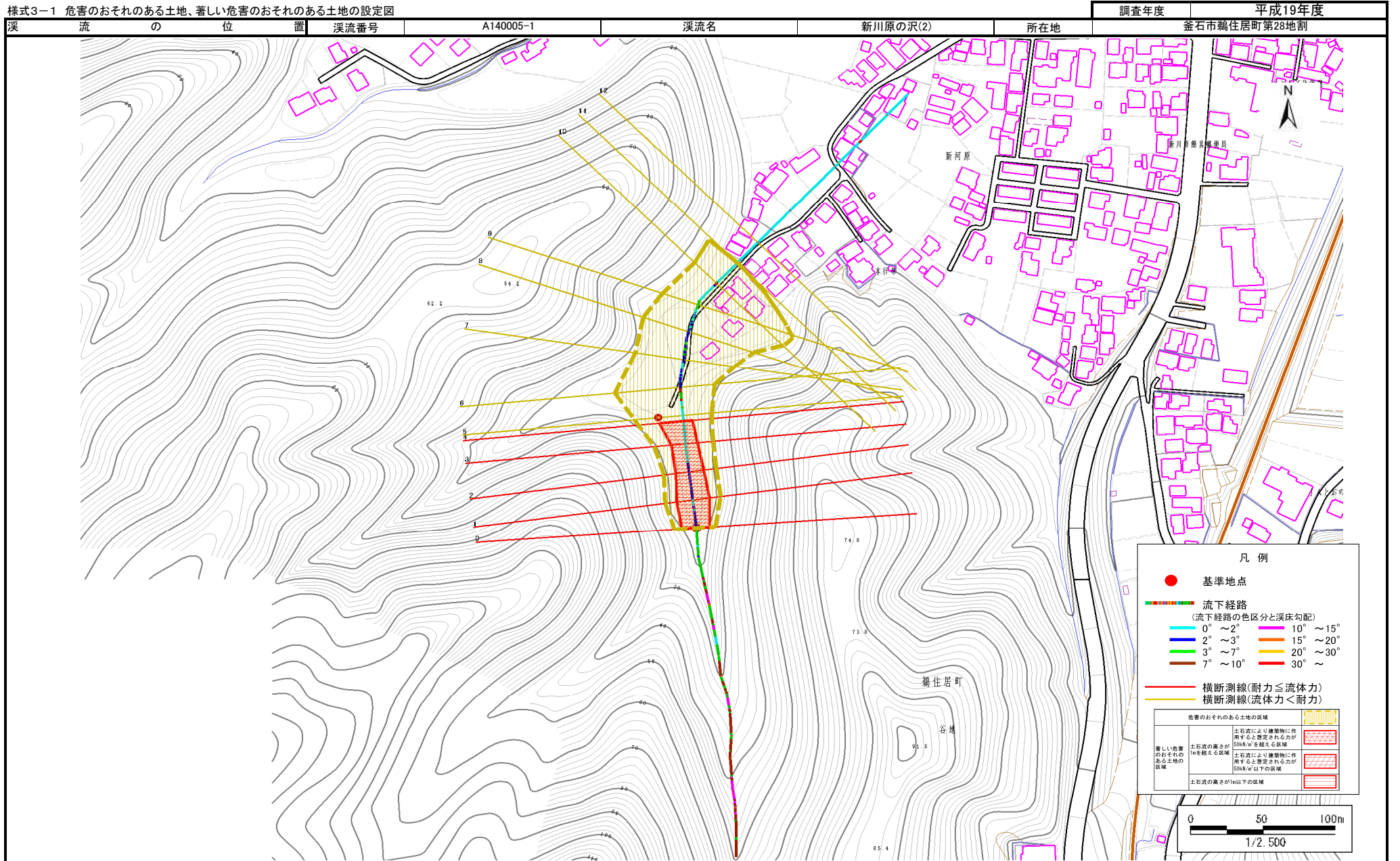
位置図(S=1:200,000)



概況図(S=1:25,000)

# 土石流区域調査

様式3-1 危害のおそれのある土地、著しい危害のおそれのある土地の設定図



## 土 石 流 区 域 調 査

様式3-2 建築物に作用すると想定される衝撃に関する事項

調査年度	平成19年度
------	--------

溪流の位置	溪流番号	A140005-1	溪流名	新川原の沢(2)	所在地	釜石市鶴住居町第28地割	
横断測線番号	土石流の高さh(m)	土石流の流体力Fd(kN/m <sup>2</sup> )	建築物の耐力P2(kN/m <sup>2</sup> )	横断測線番号	土石流の高さh(m)	土石流の流体力Fd(kN/m <sup>2</sup> )	建築物の耐力P2(kN/m <sup>2</sup> )
No.0	1.149599000	23.35302000	6.899682000				
No.1	1.027979000	17.29254000	7.510730000				
No.2	1.128001000	17.43240000	6.997831000				
No.3	1.189206000	16.78633000	6.729779000				
No.4	1.041073000	12.19592000	7.437569000				
No.5	0.829126000	8.61585500	8.923934000				
No.6	0.839833000	7.96374200	8.829975000				
No.7	0.852591000	7.35646600	8.721218000				
No.8	0.867436000	6.79168200	8.598859000				
No.9	0.920228000	5.41965800	8.196994000				
No.10	0.977773000	4.47431900	7.810620000				
No.11	1.029800000	3.86401700	7.500436000				
No.12	1.035620000	3.80548500	7.467799000				