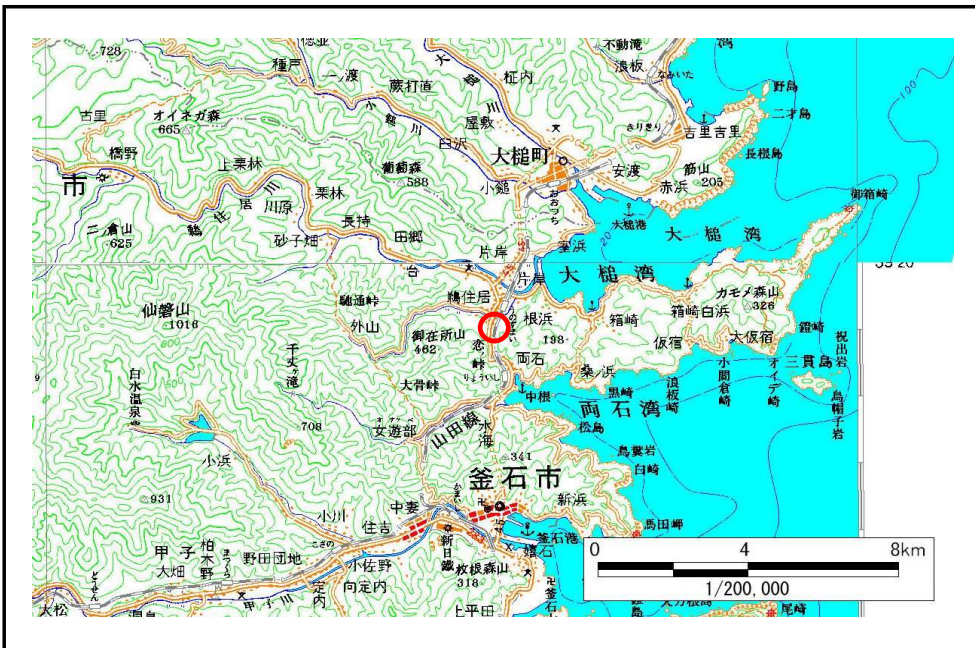


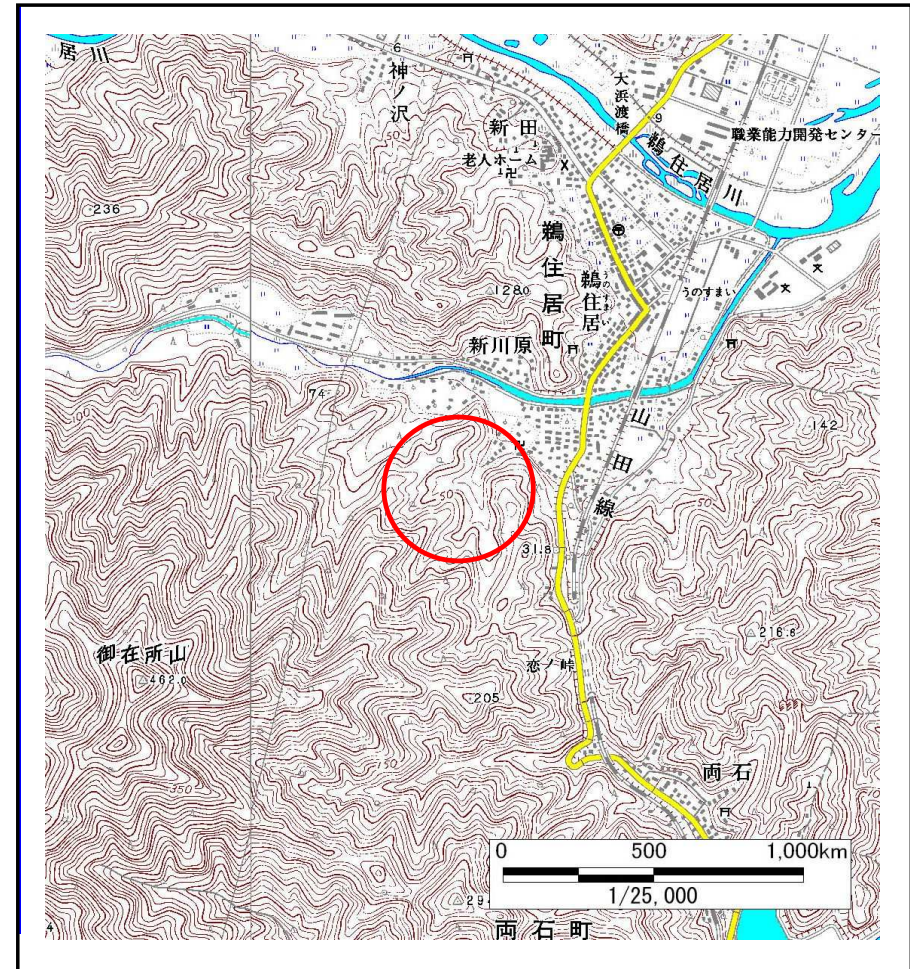
土砂災害防止に関する基礎調査(土石流)

表紙 位置,位置図

自然現象の種類	土石流
溪流番号	A140005-2
水系名	鶉住居川
河川名	長内川
溪流名	新川原の沢(2)-2
所在地	釜石市鶉住居町第28地割
調査機関	釜石地方振興局



位置図(S=1:200,000)



概況図(S=1:25,000)

土石流区域調書

様式3-1 危害のおそれのある土地、著しい危害のおそれのある土地の設定図

調査年度 平成19年度

溪流の位置 溪流番号 A140005-2 溪流名 新川原の沢(2)-2 所在地 釜石市鶴住居町第28地割

