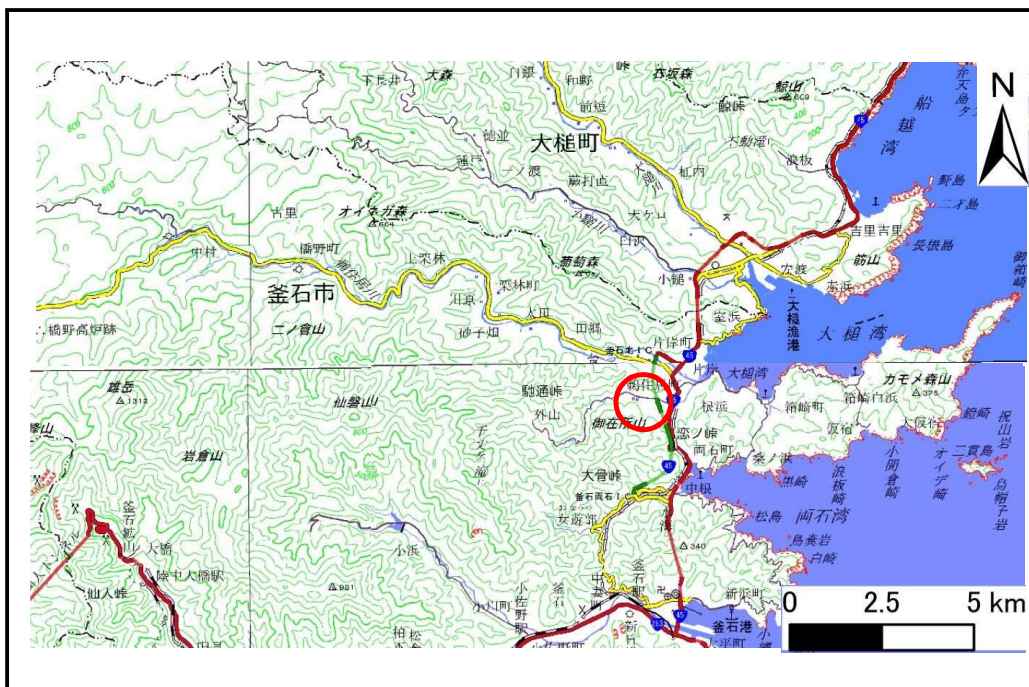


土砂災害防止に関する基礎調査(土石流)

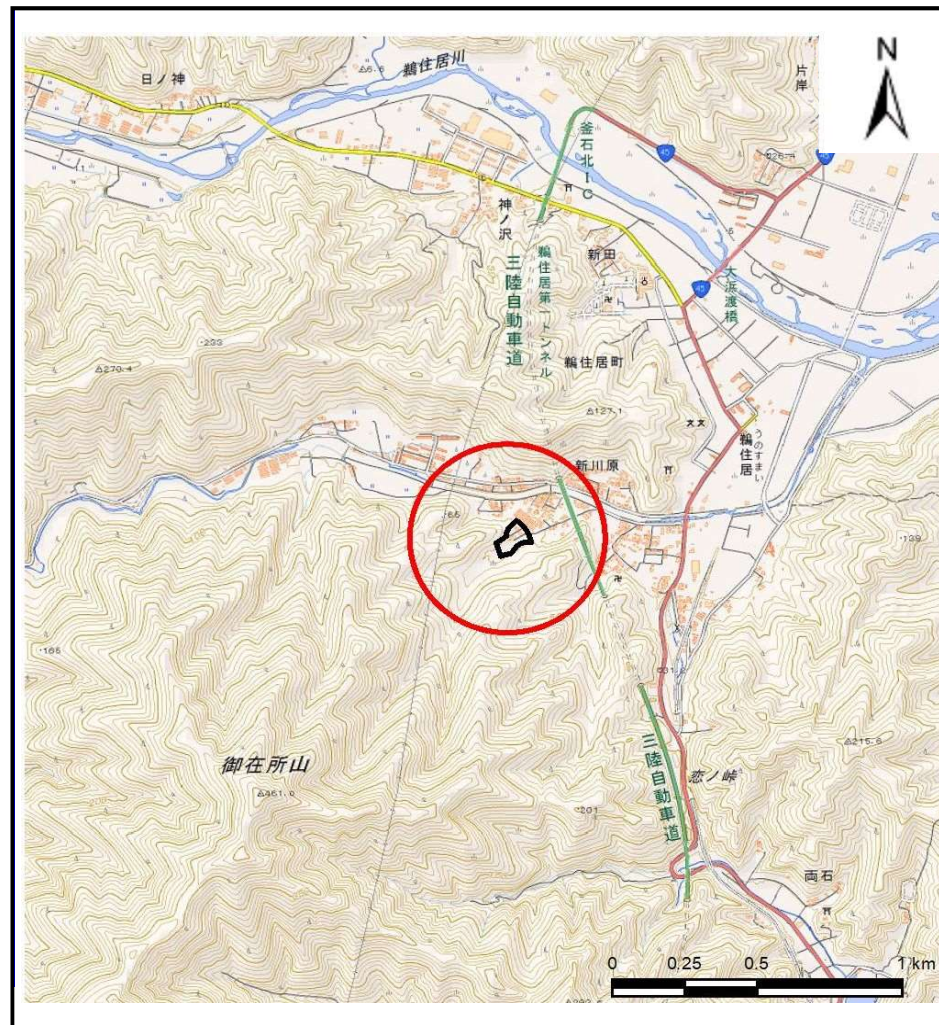
表紙 位置,位置図

自然現象の種類	土石流
溪流番号	A140004
水系名	鵜住居川
河川名	長内川
溪流名	新川原の沢
所在地	釜石市鵜住居町第29地割
調査機関	沿岸広域振興局土木部



位置図(S=1:200,000)

国土地理院の数値地図200000(地図画像)「盛岡、一関」及び数値地図25000(地図画像)「小佐野、釜石」を掲載

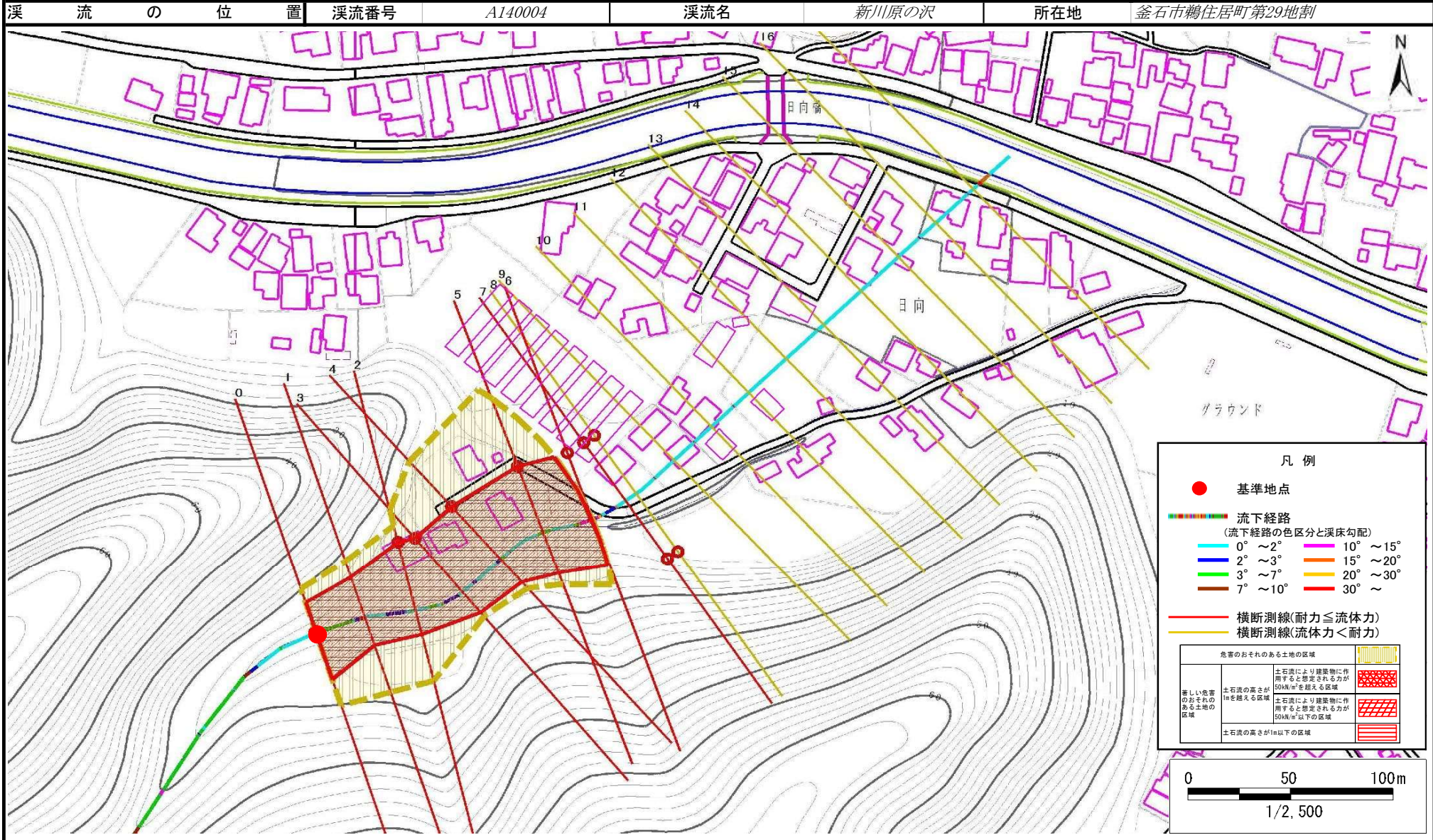


概況図(S=1:25,000)

土石流区域調査

様式3-1 危害のおそれのある土地、著しい危害のおそれのある土地の設定図

調査年度	平成28年度
調査位置	釜石市鶴住居町第29地割



凡例

- 基準地点
- 流下経路 (流下経路の色区分と溪床勾配)

— (cyan)	0° ~ 2°	— (magenta)	10° ~ 15°
— (blue)	2° ~ 3°	— (orange)	15° ~ 20°
— (green)	3° ~ 7°	— (red)	20° ~ 30°
— (brown)	7° ~ 10°	— (yellow)	30° ~
- 横断測線(耐力 ≤ 流体力)
- 横断測線(流体力 < 耐力)

危害のおそれのある土地の区域		図柄
著しい危害のおそれのある土地の区域	土石流の高さが1mを超える区域	
	土石流により建築物に作用すると想定される力が50kN/m ² を超える区域	
	土石流により建築物に作用すると想定される力が50kN/m ² 以下の区域	
土石流の高さが1m以下の区域		

