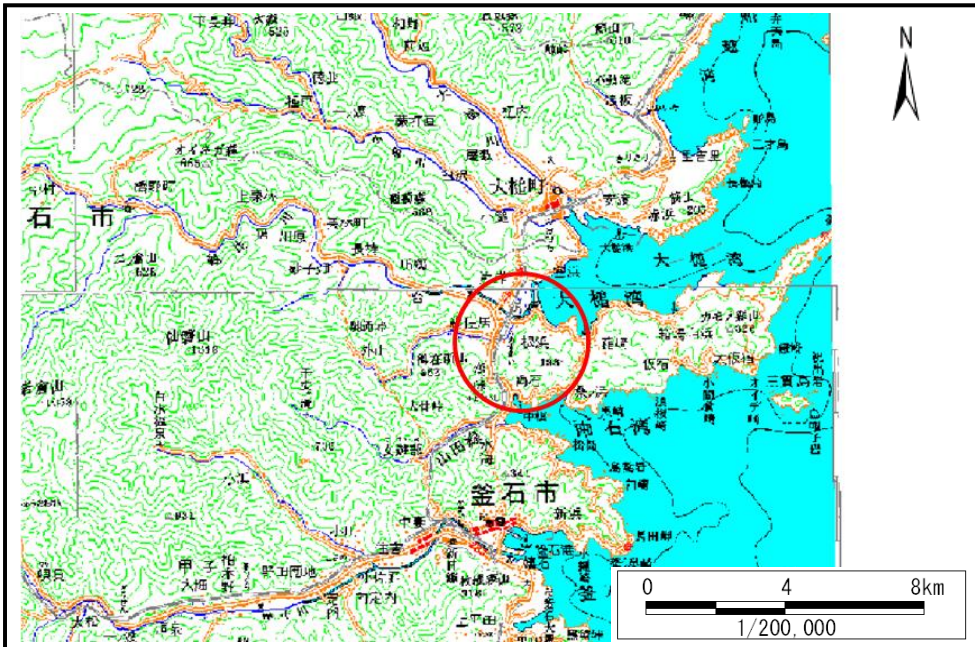


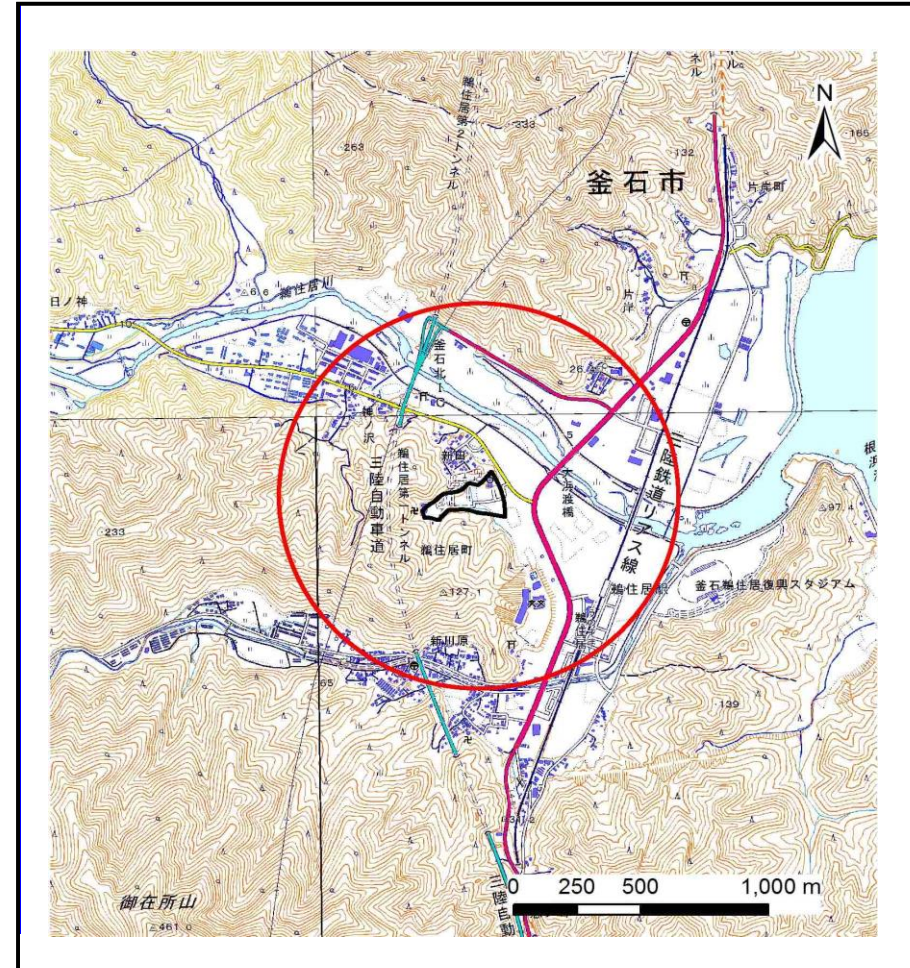
土砂災害防止に関する基礎調査(土石流)

表紙 位置位置図

自然現象の種類	土石流
溪流番号	A140003-2
水系名	鶉住居川
河川名	鶉住居川
溪流名	新田の沢-2
所在地	釜石市鶉住居町第13地割
調査機関	沿岸広域振興局土木部



位置図(S=1:200,000)



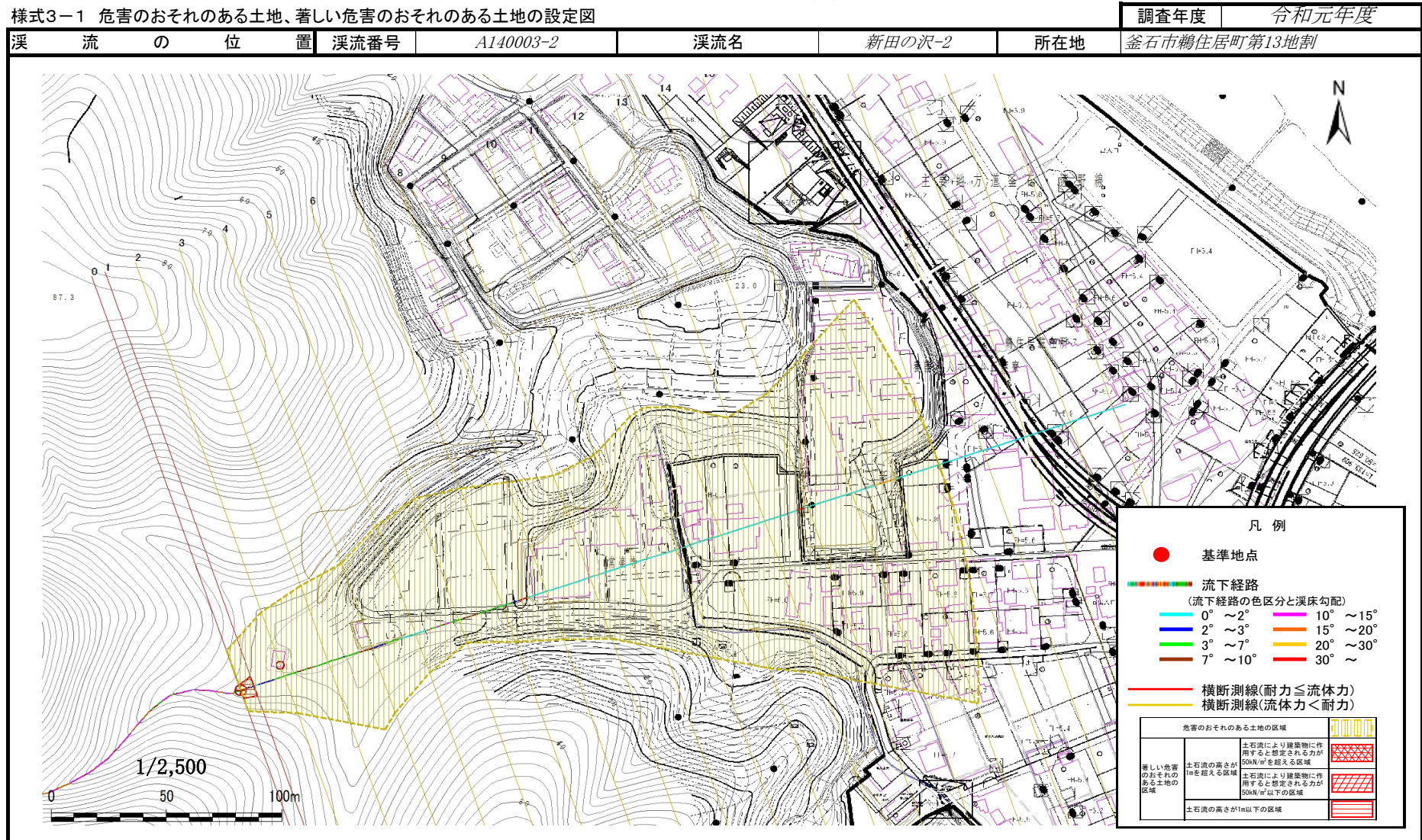
位置図(S=1:25,000)

国土地理院の数値地図『盛岡、一関』及び数値地図25000『釜石、大槌、小佐野、平田』を掲載

岩手県

土石流区域調査

様式3-1 危害のおそれのある土地、著しい危害のおそれのある土地の設定図



土石流区域調書

様式3-2 建築物に作用すると想定される衝撃に関する事項

調査年度	令和元年度
------	-------

溪流の位置	溪流番号	A140003-2	溪流名	新田の沢-2	所在地	釜石市鶴住居町第13地割
-------	------	-----------	-----	--------	-----	--------------

横断測線番号	土石流の高さh(m)	土石流の流体力Fd(kN/m ²)	建築物の耐力P2(kN/m2)	横断測線番号	土石流の高さh(m)	土石流の流体力Fd(kN/m ²)	建築物の耐力P2(kN/m2)
No.0	0.50	22.00	13.60				
No.1	0.41	16.39	16.28				
No.2	0.29	9.31	22.61				
No.3	0.20	4.64	32.15				
No.4	0.17	3.30	36.59				
No.5	0.16	2.39	39.92				
No.6	0.15	2.02	41.14				
No.7	0.15	1.67	42.02				
No.8	0.15	1.51	42.25				
No.9	0.15	1.17	42.08				
No.10	0.15	0.97	41.31				
No.11	0.16	0.75	39.45				
No.12	0.16	0.78	40.32				
No.13	0.16	0.70	38.81				
No.14	0.18	0.51	35.51				
No.15	0.18	0.47	34.79				
No.16	0.17	0.53	36.58				
No.17	0.19	0.45	34.28				
No.18	0.21	0.33	30.54				
No.19	0.21	0.33	30.54				
No.20	0.21	0.33	30.39				
No.21	0.21	0.32	30.12				