

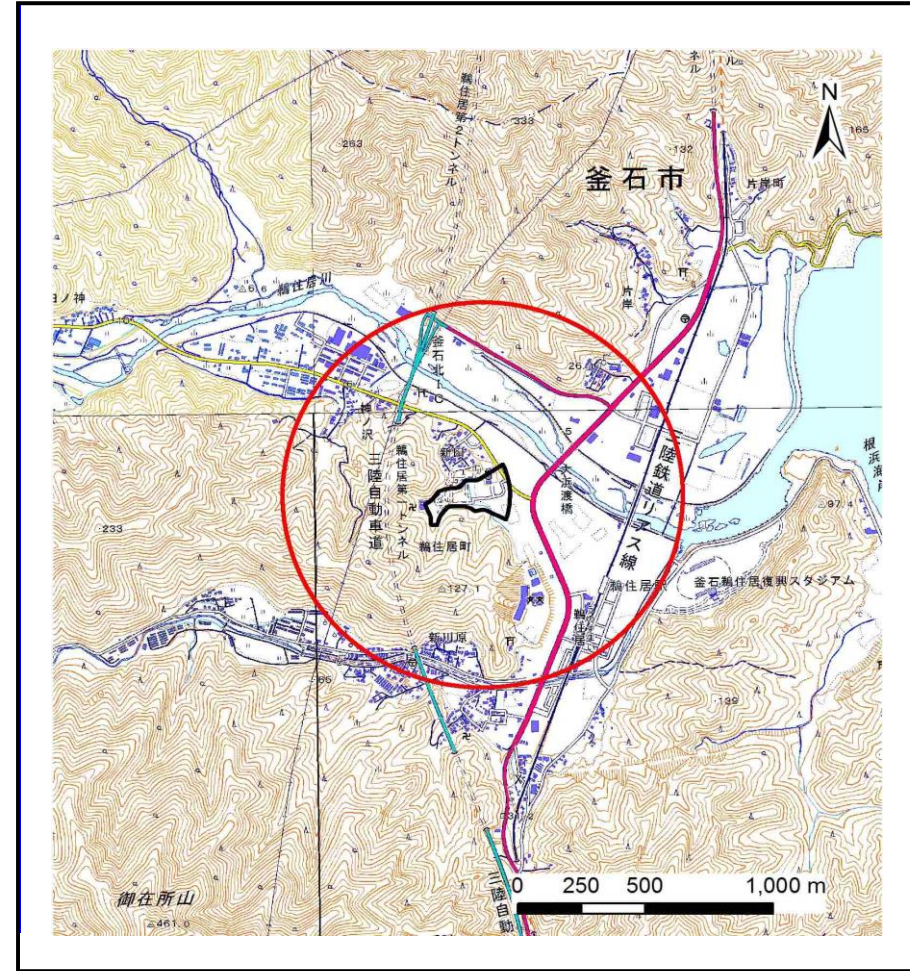
土砂災害防止に関する基礎調査(土石流)

表紙 位置位置図

| | |
|---------|--------------|
| 自然現象の種類 | 土石流 |
| 溪流番号 | A140003-1 |
| 水系名 | 鶉住居川 |
| 河川名 | 鶉住居川 |
| 溪流名 | 新田の沢 |
| 所在地 | 釜石市鶉住居町第13地割 |
| 調査機関 | 沿岸広域振興局土木部 |



概況図(S=1:200,000)



位置図(S=1:25,000)

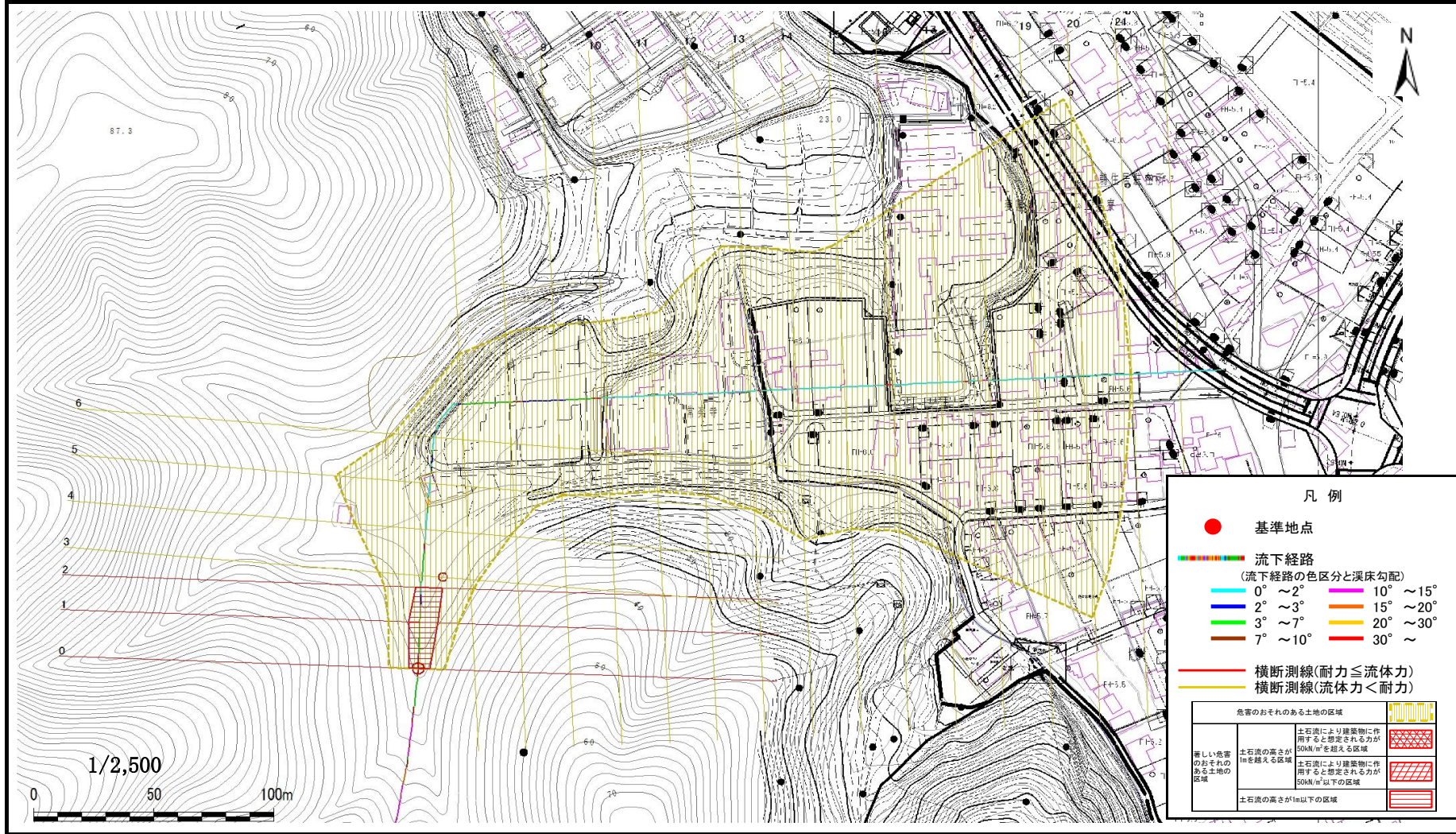
国土地理院の数値地図『盛岡、一関』及び数値地図25000『釜石、大槌、小佐野、平田』を掲載

土石流区域調査書

様式3-1 危害のおそれのある土地、著しい危害のおそれのある土地の設定図

調査年度 令和元年度

| | | | | | | |
|-------|------|-----------|-----|------|-----|--------------|
| 溪流の位置 | 溪流番号 | A140003-1 | 溪流名 | 新田の沢 | 所在地 | 釜石市鶴住居町第13地割 |
|-------|------|-----------|-----|------|-----|--------------|



土石流区域調査

様式3-2 建築物に作用すると想定される衝撃に関する事項

調査年度 令和元年度

| 溪流の位置 | 溪流番号 | A140003-1 | 溪流名 | 新田の沢 | 所在地 | 金石市鷓住居町第13地割 | |
|--------|------------|-------------------------------|------------------------------|--------|------------|-------------------------------|------------------------------|
| 横断測線番号 | 土石流の高さh(m) | 土石流の流体力Fd(kN/m ²) | 建築物の耐力P2(kN/m ²) | 横断測線番号 | 土石流の高さh(m) | 土石流の流体力Fd(kN/m ²) | 建築物の耐力P2(kN/m ²) |
| No.0 | 0.79 | 28.36 | 9.24 | | | | |
| No.1 | 0.58 | 16.73 | 12.02 | | | | |
| No.2 | 0.58 | 15.27 | 12.01 | | | | |
| No.3 | 0.43 | 10.11 | 15.55 | | | | |
| No.4 | 0.42 | 8.58 | 16.15 | | | | |
| No.5 | 0.41 | 7.95 | 16.38 | | | | |
| No.6 | 0.39 | 5.80 | 17.01 | | | | |
| No.7 | 0.39 | 4.48 | 17.06 | | | | |
| No.8 | 0.40 | 4.03 | 16.96 | | | | |
| No.9 | 0.40 | 3.34 | 16.62 | | | | |
| No.10 | 0.40 | 3.40 | 16.76 | | | | |
| No.11 | 0.41 | 2.94 | 16.29 | | | | |
| No.12 | 0.43 | 2.54 | 15.82 | | | | |
| No.13 | 0.44 | 2.31 | 15.48 | | | | |
| No.14 | 0.43 | 2.36 | 15.62 | | | | |
| No.15 | 0.46 | 2.00 | 14.90 | | | | |
| No.16 | 0.47 | 1.79 | 14.44 | | | | |
| No.17 | 0.47 | 1.82 | 14.54 | | | | |
| No.18 | 0.44 | 2.03 | 15.28 | | | | |
| No.19 | 0.46 | 1.87 | 14.70 | | | | |
| No.20 | 0.55 | 1.19 | 12.58 | | | | |
| No.21 | 0.55 | 1.19 | 12.58 | | | | |
| No.22 | 0.56 | 1.14 | 12.39 | | | | |
| | | | | | | | |
| | | | | | | | |
| | | | | | | | |
| | | | | | | | |