

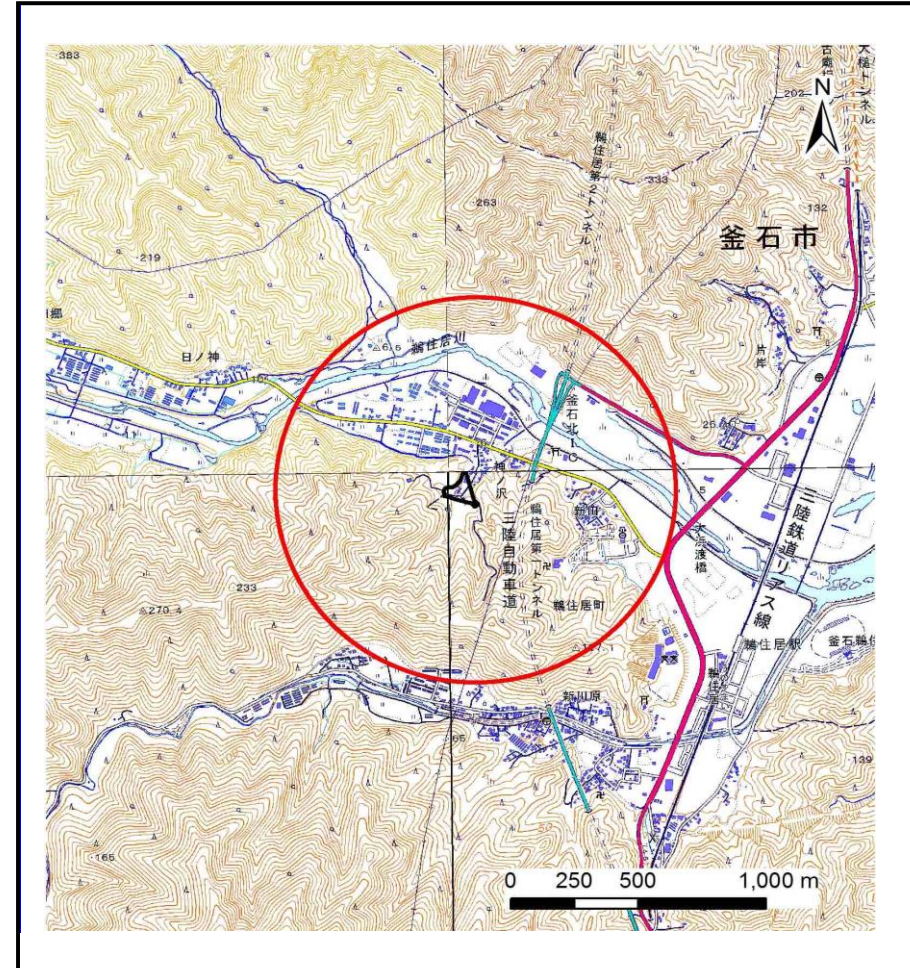
土砂災害防止に関する基礎調査(土石流)

表紙 位置位置図

自然現象の種類	土石流
溪流番号	A140001-2
水系名	鶉住居川
河川名	鶉住居川
溪流名	神ノ沢-2
所在地	釜石市鶉住居町第7地割
調査機関	沿岸広域振興局土木部



位置図(S=1:200,000)



概況図(S=1:25,000)

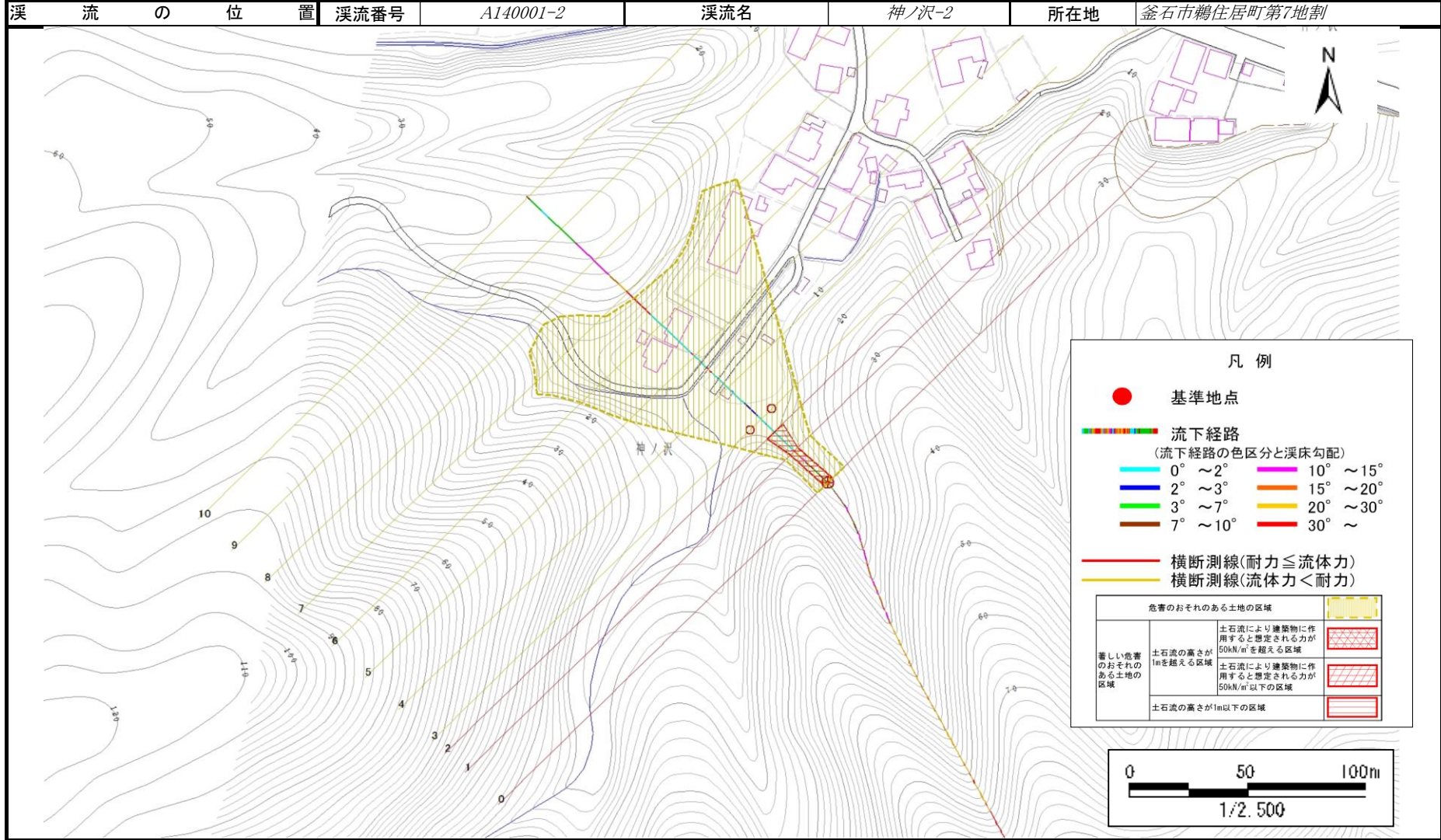
国土地理院の数値地図『盛岡、一関』及び数値地図25000『釜石、大槌、小佐野、平田』を掲載

岩手県

土石流区域調査

様式3-1 危害のおそれのある土地、著しい危害のおそれのある土地の設定図

調査年度	令和元年度
所在地	釜石市鶴住居町第7地割



土石流区域調書

様式3-2 建築物に作用すると想定される衝撃に関する事項

調査年度	令和元年度
------	-------

溪流の位置	溪流番号	A140001-2	溪流名	神ノ沢-2	所在地	釜石市鶴住居町第7地割
-------	------	-----------	-----	-------	-----	-------------

横断測線番号	土石流の高さh(m)	土石流の流体力Fd(kN/m ²)	建築物の耐力P2(kN/m ²)	横断測線番号	土石流の高さh(m)	土石流の流体力Fd(kN/m ²)	建築物の耐力P2(kN/m ²)
No.0	0.55	32.08	12.63				
No.1	0.60	33.25	11.72				
No.2	0.39	17.41	17.10				
No.3	0.32	12.62	20.41				
No.4	0.21	5.78	30.34				
No.5	0.15	2.56	43.01				
No.6	0.13	1.73	47.21				
No.7	0.13	0.71	46.89				
No.8	0.23	0.16	28.35				
No.9	0.00	0.00	0.00				
No.10	0.00	0.00	0.00				