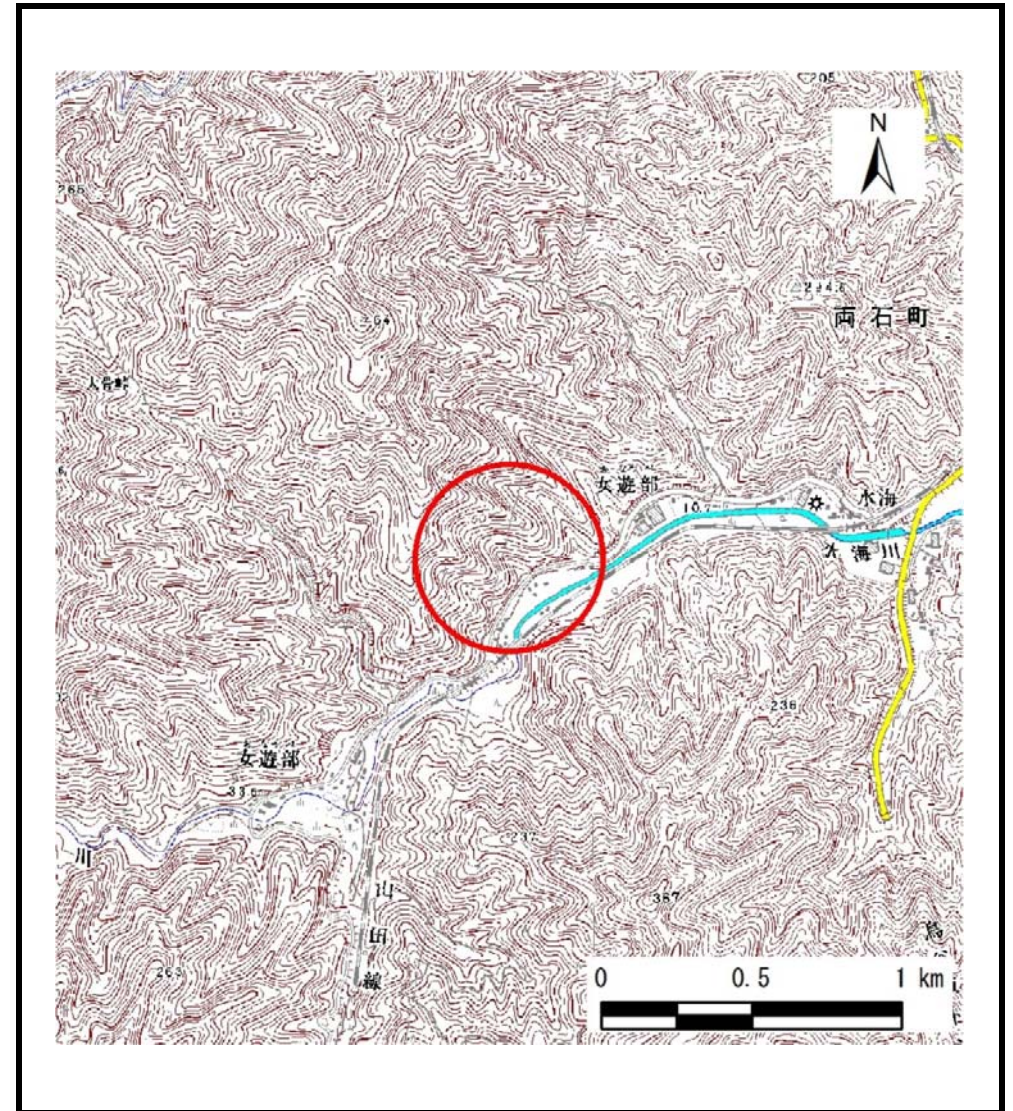
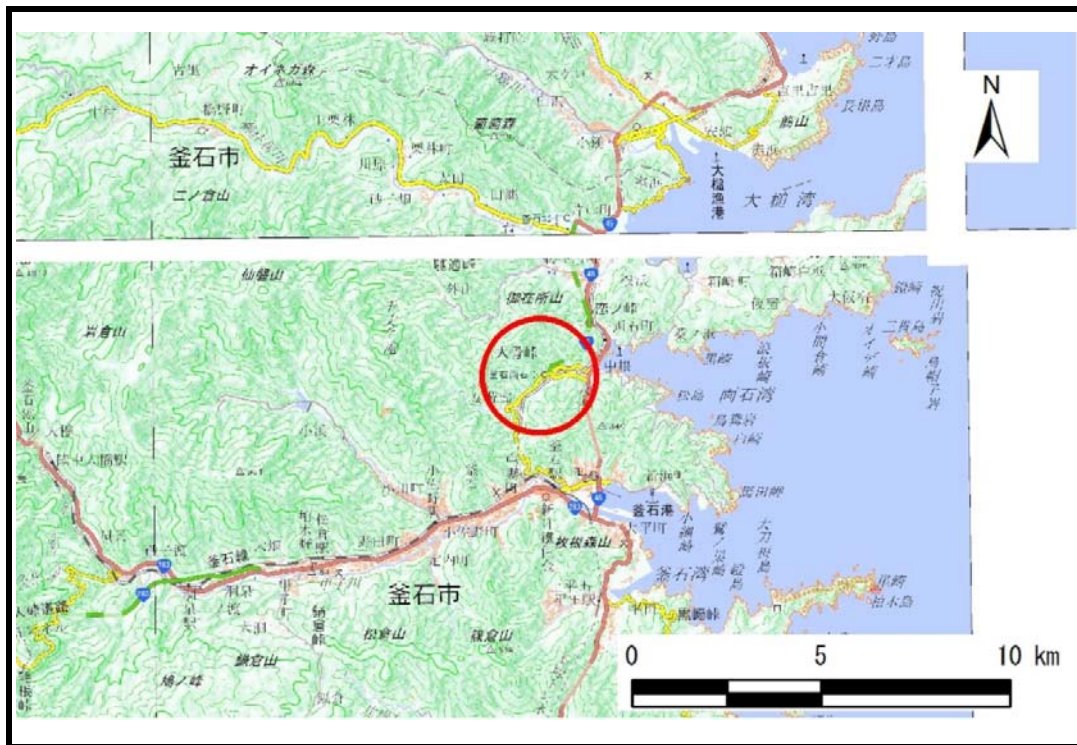


土砂災害防止に関する基礎調査(土石流)

表紙 位置,位置図

| | |
|---------|-------------|
| 自然現象の種類 | 土石流 |
| 溪流番号 | A139107 |
| 水系名 | 水海川 |
| 河川名 | 水海川 |
| 溪流名 | 両石西の沢 |
| 所在地 | 釜石市両石町第4地割 |
| 調査機関 | 沿岸広域振興局 土木部 |

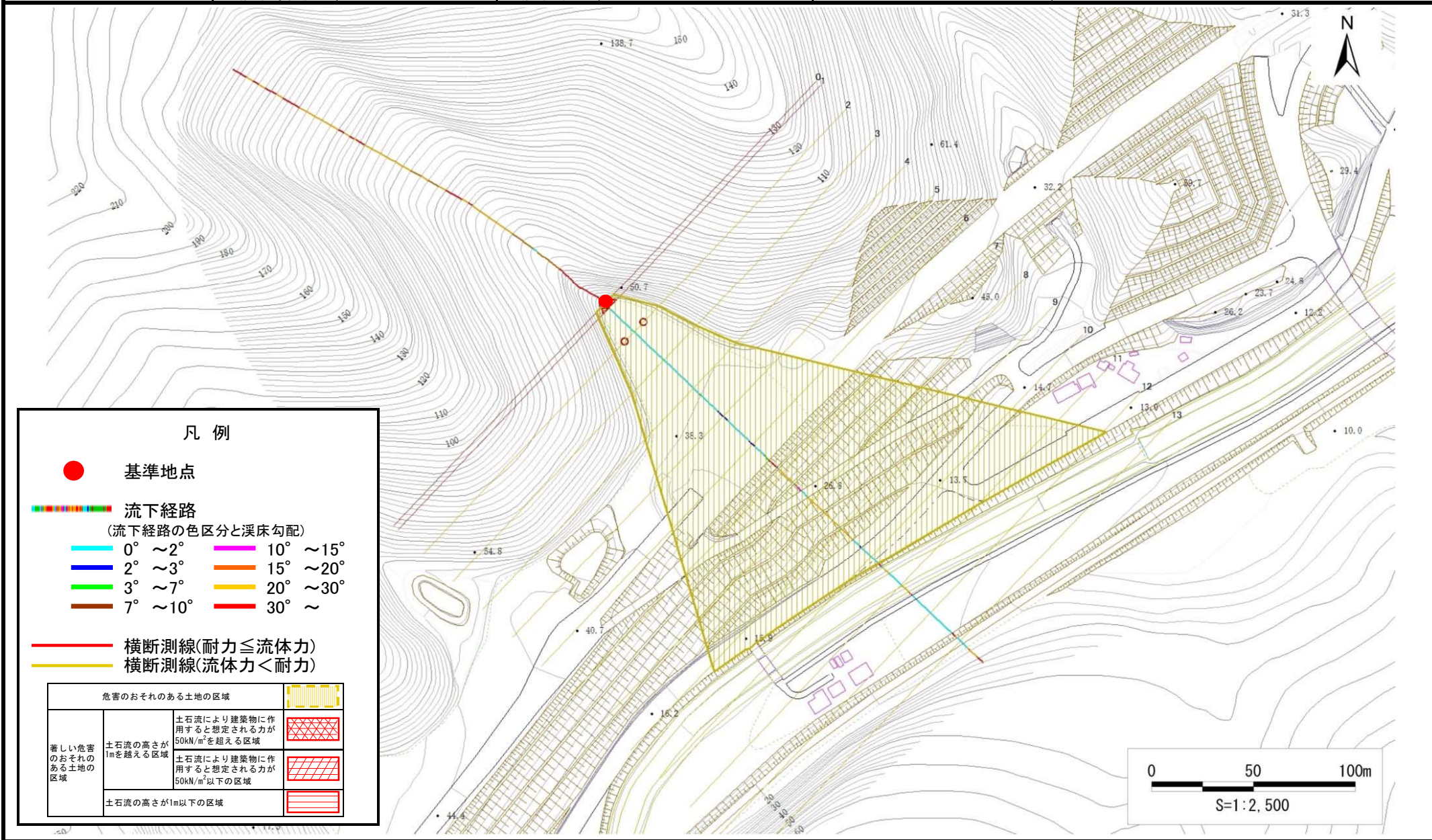


土石流区域調書

様式3-1 危害のおそれのある土地、著しい危害のおそれのある土地の設定図

調査年度 平成30年度

溪流の位置 溪流番号 A139107 溪流名 両石西の沢 両石西の沢 釜石市両石町第4地割



土石流区域調査書

様式3-2 建築物に作用すると想定される衝撃に関する事項

| | |
|------|--------|
| 調査年度 | 平成30年度 |
|------|--------|

| | | | | | | |
|-------|------|---------|-----|-------|-----|------------|
| 溪流の位置 | 溪流番号 | A139107 | 溪流名 | 両石西の沢 | 所在地 | 釜石市両石町第4地割 |
|-------|------|---------|-----|-------|-----|------------|

| 横断測線番号 | 土石流の高さh(m) | 土石流の流体力Fd(kN/m ²) | 建築物の耐力P2(kN/m ²) | 横断測線番号 | 土石流の高さh(m) | 土石流の流体力Fd(kN/m ²) | 建築物の耐力P2(kN/m ²) |
|--------|------------|-------------------------------|------------------------------|--------|------------|-------------------------------|------------------------------|
| No.0 | 0.48 | 35.05 | 14.13 | | | | |
| No.1 | 0.34 | 21.89 | 19.40 | | | | |
| No.2 | 0.29 | 15.96 | 22.80 | | | | |
| No.3 | 0.29 | 15.13 | 22.23 | | | | |
| No.4 | 0.31 | 13.90 | 21.36 | | | | |
| No.5 | 0.32 | 12.94 | 20.65 | | | | |
| No.6 | 0.33 | 12.00 | 19.93 | | | | |
| No.7 | 0.19 | 4.57 | 34.15 | | | | |
| No.8 | 0.17 | 3.90 | 36.69 | | | | |
| No.9 | 0.17 | 4.03 | 37.25 | | | | |
| No.10 | 0.15 | 2.75 | 42.01 | | | | |
| No.11 | 0.13 | 1.34 | 48.60 | | | | |
| No.12 | 0.13 | 1.14 | 48.87 | | | | |
| No.13 | 0.13 | 1.01 | 48.73 | | | | |
| | | | | | | | |
| | | | | | | | |
| | | | | | | | |
| | | | | | | | |
| | | | | | | | |
| | | | | | | | |
| | | | | | | | |
| | | | | | | | |
| | | | | | | | |
| | | | | | | | |
| | | | | | | | |
| | | | | | | | |
| | | | | | | | |
| | | | | | | | |
| | | | | | | | |
| | | | | | | | |
| | | | | | | | |
| | | | | | | | |
| | | | | | | | |
| | | | | | | | |