

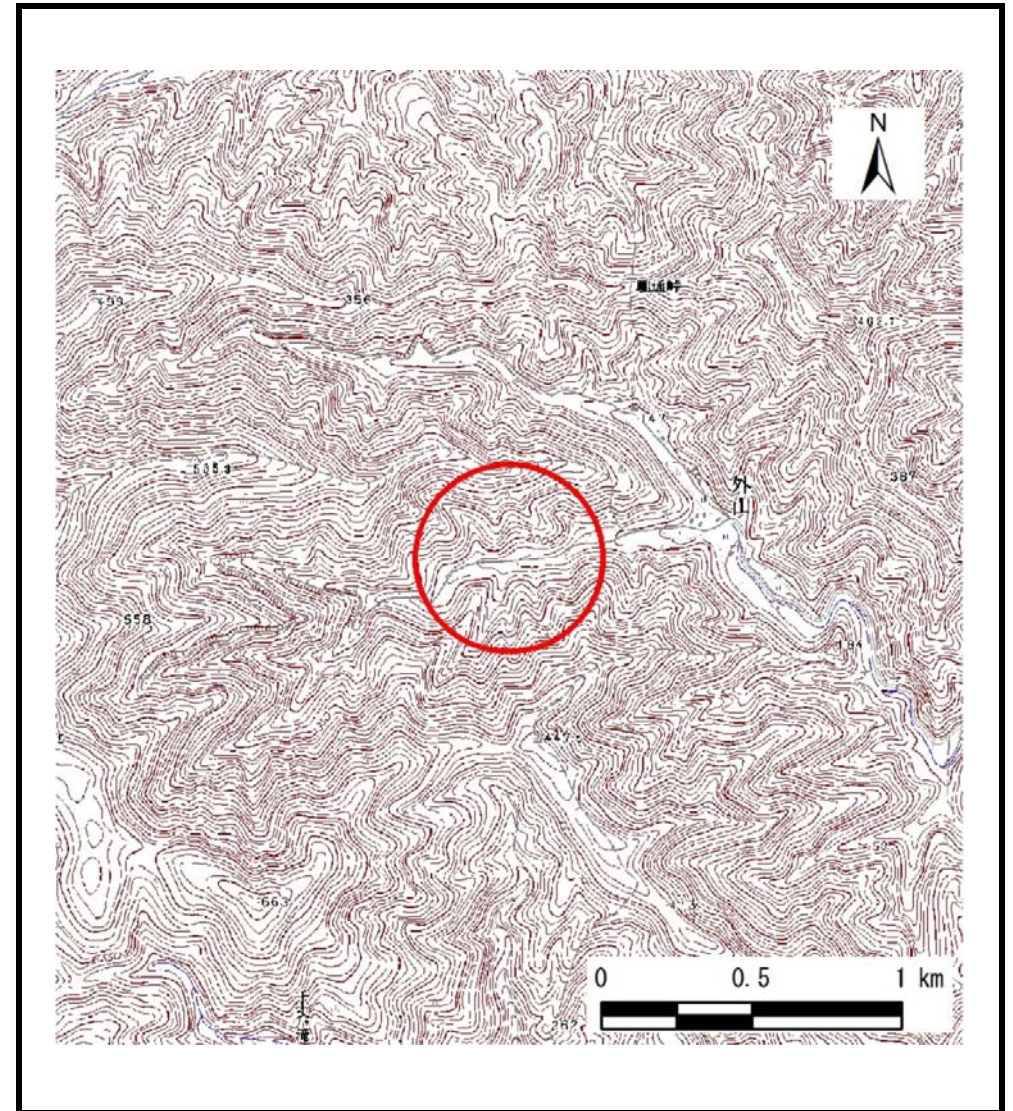
# 土砂災害防止に関する基礎調査(土石流)

表紙 位置,位置図

自然現象の種類	土石流
溪流番号	A139064
水系名	鵜住居川
河川名	長内川
溪流名	外山の沢
所在地	釜石市鵜住居町
調査機関	沿岸広域振興局 土木部



位置図(S=1:200,000)



概況図(S=1:25,000)

# 土石流区域調書

様式3-1 危害のおそれのある土地、著しい危害のおそれのある土地の設定図

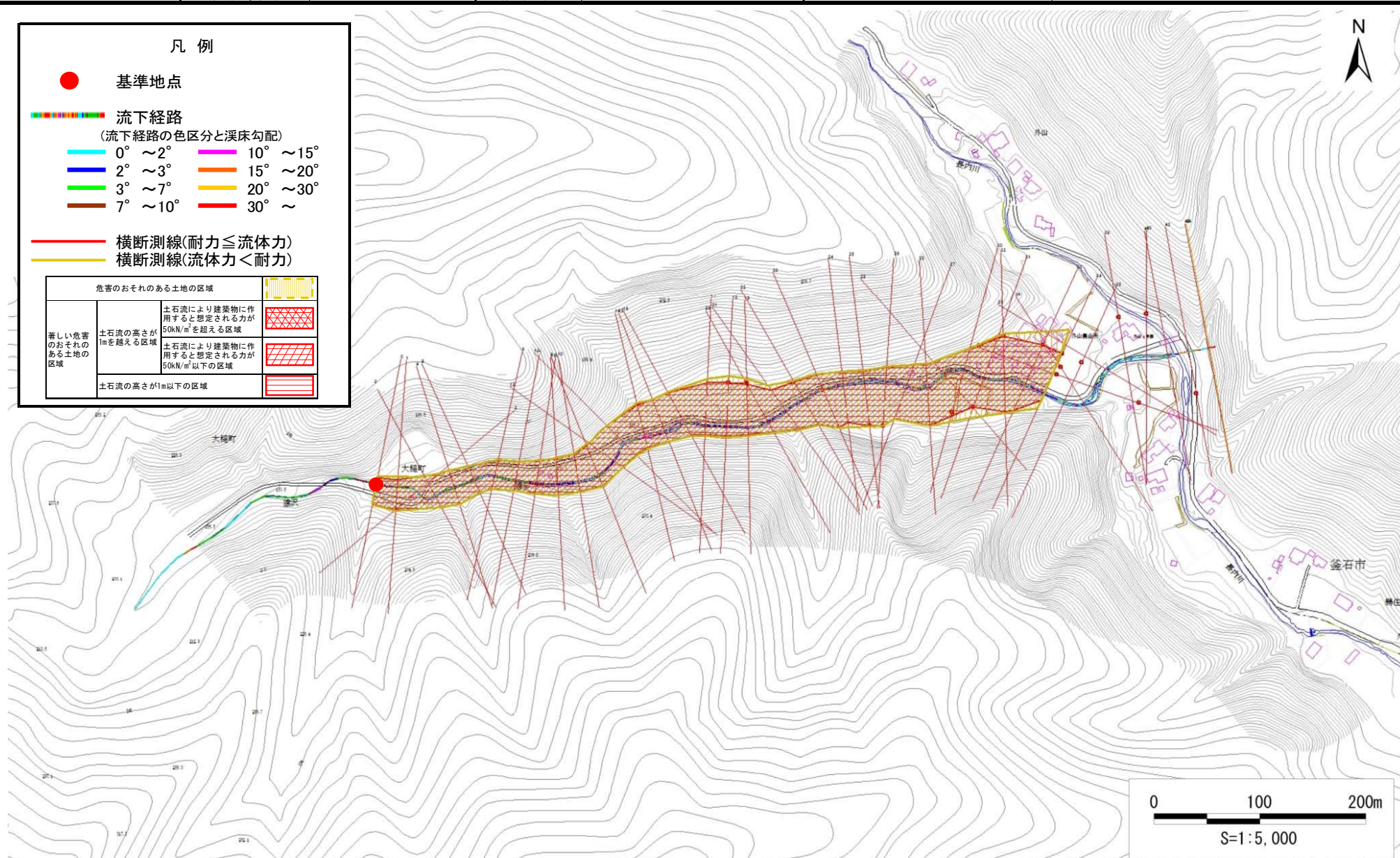
調査年度 平成30年度

溪流の位置 溪流番号 A139064 溪流名 外山の沢 外山の沢 釜石市鶴住居町

凡例

- 基準地点
- 流下経路  
(流下経路の色区分と溪床勾配)
  - 0° ~ 2°
  - 2° ~ 3°
  - 3° ~ 7°
  - 7° ~ 10°
  - 10° ~ 15°
  - 15° ~ 20°
  - 20° ~ 30°
  - 30° ~
- 横断測線(耐力 ≤ 流体力)
- 横断測線(流体力 < 耐力)

危害のおそれのある土地の区域		
著しい危害のおそれのある土地の区域	土石流の高さが1mを超える区域 土石流により建築物に作用すると想定される力が50kN/m <sup>2</sup> を超える区域	
	土石流の高さが1mを超える区域 土石流により建築物に作用すると想定される力が50kN/m <sup>2</sup> 以下の区域	
	土石流の高さが1m以下の区域	



# 土石流区域調査

様式3-2 建築物に作用すると想定される衝撃に関する事項

調査年度	平成30年度
------	--------

溪流の位置	溪流番号	A139064	溪流名	外山の沢	所在地	釜石市鶴住居町	
横断測線番号	土石流の高さh(m)	土石流の流体力Fd(kN/m <sup>2</sup> )	建築物の耐力P2(kN/m <sup>2</sup> )	横断測線番号	土石流の高さh(m)	土石流の流体力Fd(kN/m <sup>2</sup> )	建築物の耐力P2(kN/m <sup>2</sup> )
No.0	2.96	55.53	4.50	No.27	2.12	17.05	4.78
No.1	2.87	43.94	4.50	No.28	2.07	16.48	4.82
No.2	2.01	26.67	4.88	No.29	1.63	12.57	5.43
No.3	2.69	39.64	4.50	No.30	1.60	13.11	5.50
No.4	2.58	37.37	4.52	No.31	2.22	20.78	4.70
No.5	2.93	44.12	4.50	No.32	1.61	12.95	5.48
No.6	2.92	41.04	4.50	No.33	1.70	11.27	5.32
No.7	2.97	38.81	4.50	No.34	1.79	9.52	5.16
No.8	2.71	36.85	4.50	No.35	1.74	10.15	5.25
No.9	2.52	34.87	4.54	No.36	1.68	10.91	5.35
No.10	2.58	30.63	4.53	No.37	1.68	10.83	5.34
No.11	2.40	24.39	4.59	No.38	1.79	12.30	5.16
No.12	2.48	25.96	4.55	No.39	1.72	10.73	5.28
No.13	2.49	25.16	4.55	No.40	1.76	10.21	5.21
No.14	2.35	26.04	4.61	No.41	2.39	16.44	4.59
No.15	2.22	27.13	4.70	No.42	1.93	8.26	4.97
No.16	2.12	25.28	4.77	No.43	2.99	6.31	4.50
No.17	2.07	23.48	4.83	No.44	3.34	4.43	4.50
No.18	1.55	14.50	5.61				
No.19	1.59	13.66	5.52				
No.20	2.13	19.82	4.76				
No.21	2.30	21.74	4.64				
No.22	2.29	20.59	4.65				
No.23	2.00	20.01	4.89				
No.24	2.12	22.55	4.78				
No.25	1.64	12.63	5.43				
No.26	1.64	12.66	5.43				