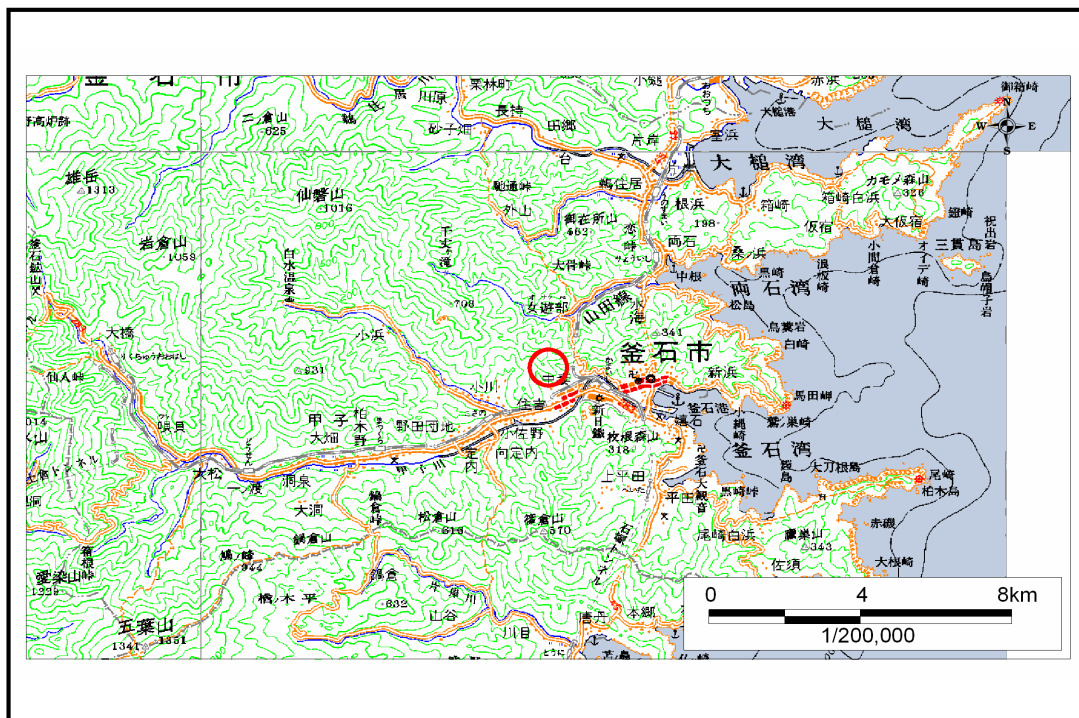


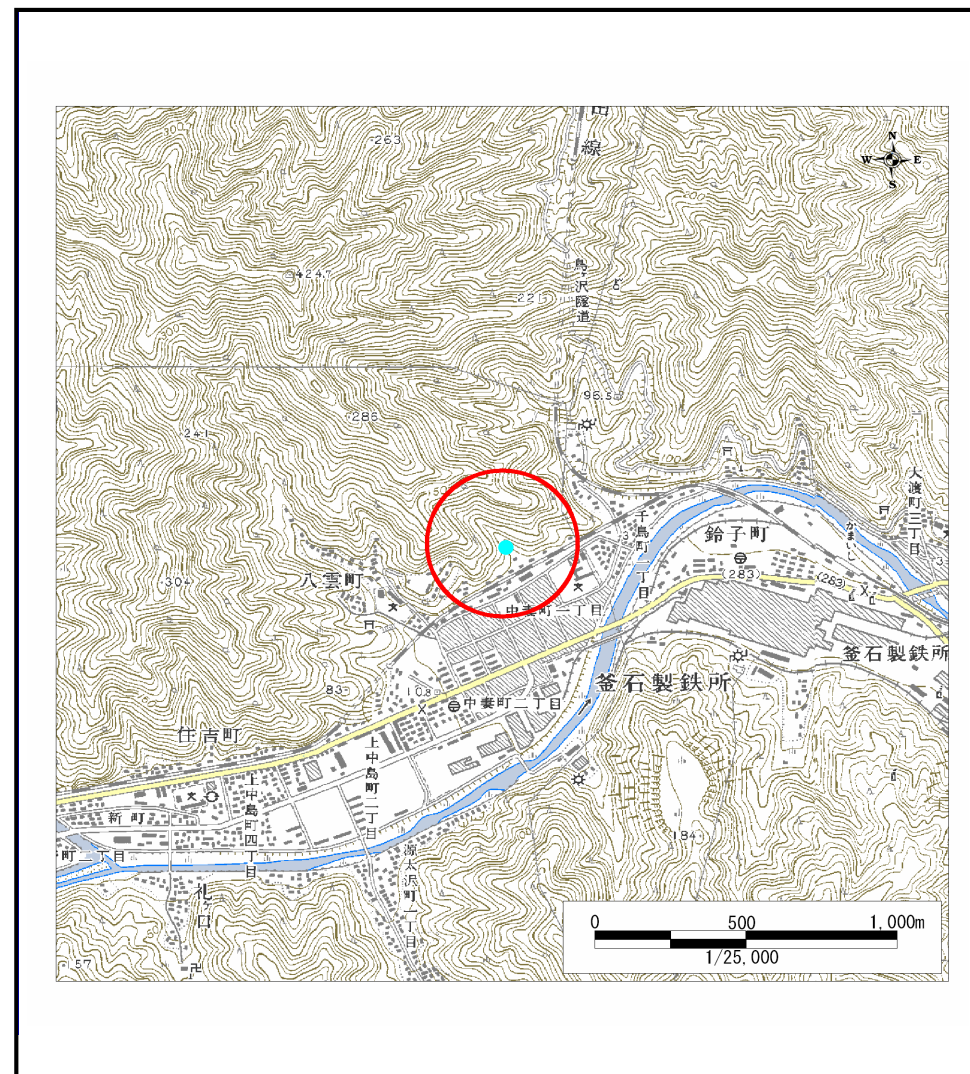
# 土砂災害防止に関する基礎調査(土石流)

表紙 位置,位置図

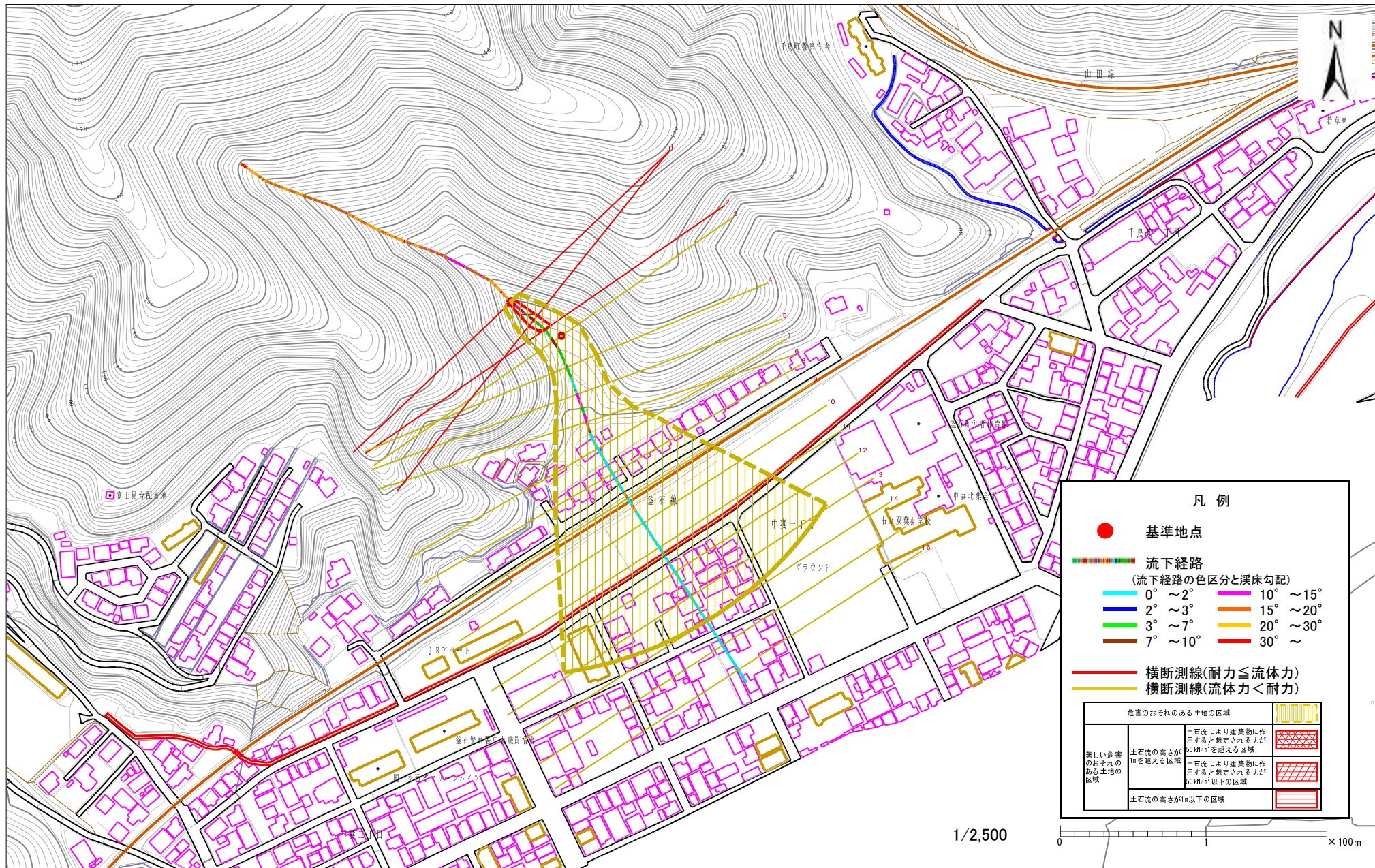
自然現象の種類	土石流
溪流番号	A139059
水系名	甲子川
河川名	甲子川
溪流名	中妻の沢(2)
所在地	釜石市中妻町1丁目
調査機関	釜石地方振興局



位置図(S:1:200,000)



位置図(S:1:25,000)



様式3-1 危害のおそれのある土地等の設定図

# 土石流区域調査書

様式3-2 建築物に作用すると想定される衝撃に関する事項

調査年度 平成15年度

渓流の位置 渓流番号 A139059 渓流名 中妻の沢(2) 所在地 釜石市中妻町1丁目

横断測線番号	土石流の高さh(m)	土石流の流体力Fd(kN/m <sup>2</sup> )	建築物の耐力P2(kN/m <sup>2</sup> )	横断測線番号	土石流の高さh(m)	土石流の流体力Fd(kN/m <sup>2</sup> )	建築物の耐力P2(kN/m <sup>2</sup> )
No. 0	0.607870608	34.92114793	11.63262498				
No. 1	0.400640188	18.97173113	16.9461217				
No. 2	0.417117022	19.38762518	16.3284661				
No. 3	0.320868621	13.19325215	20.83938928				
No. 4	0.37148176	15.09452377	18.17433727				
No. 5	0.336284879	12.01134602	19.94228822				
No. 6	0.221285466	6.040266462	29.65809955				
No. 7	0.16258777	3.178886824	39.92956426				
No. 8	0.141401375	2.038648676	45.73407616				
No. 9	0.132817953	1.345060883	48.61322005				
No. 10	0.132100122	1.146662286	48.87096689				
No. 11	0.139849956	0.662568253	46.22828627				
No. 12	0.147021143	0.535865093	44.03125818				
No. 13	0.154386979	0.452674046	41.98723345				
No. 14	0.165751032	0.366263142	39.19033103				
No. 15	0.175126967	0.315818469	37.15626928				
No. 16	0.236576087	0.156423321	27.82029543				