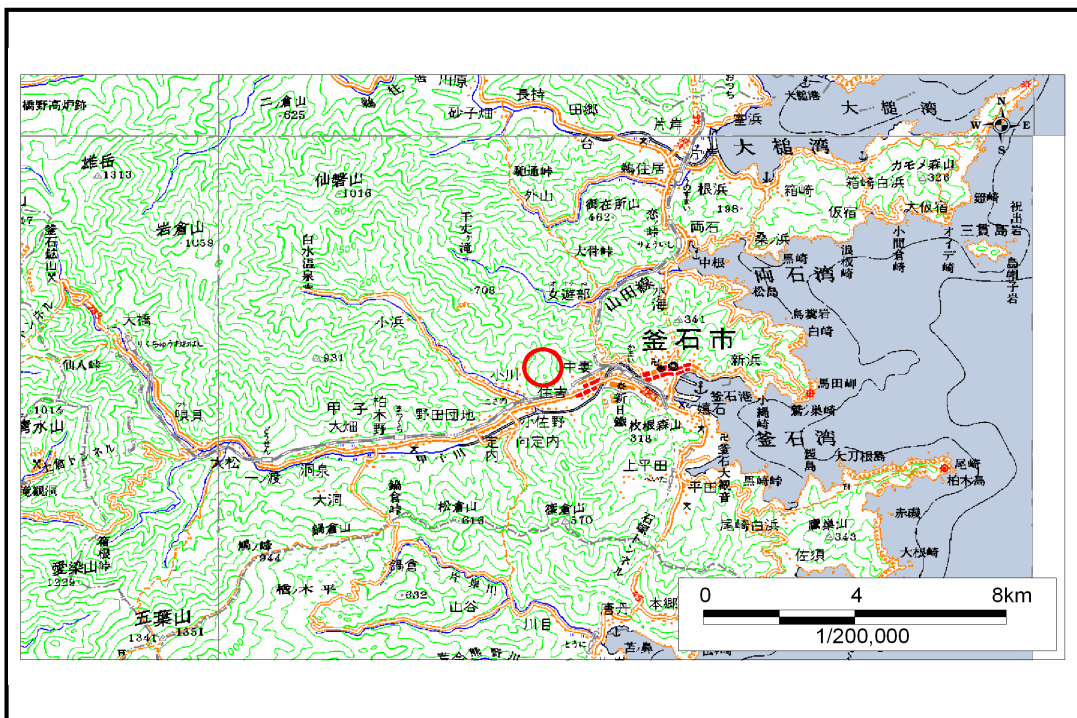


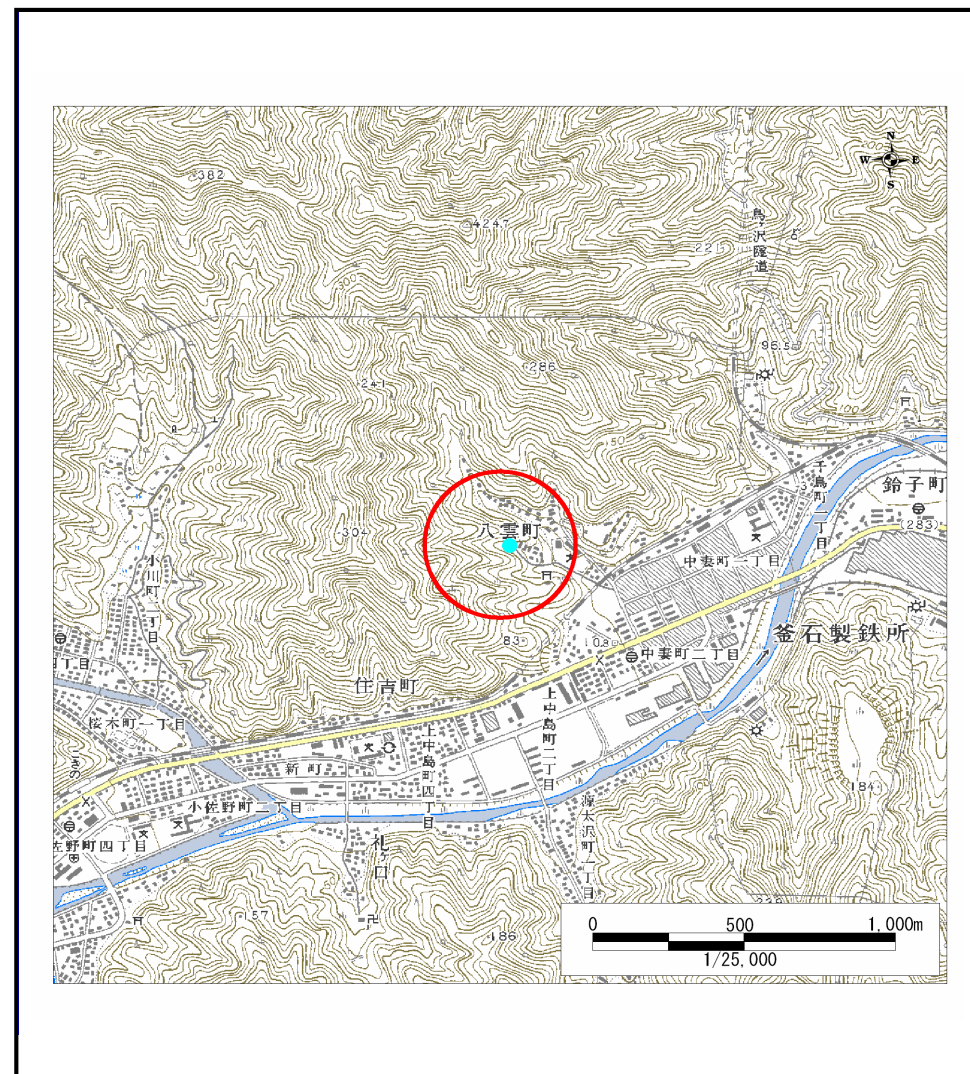
土砂災害防止に関する基礎調査(土石流)

表紙 位置,位置図

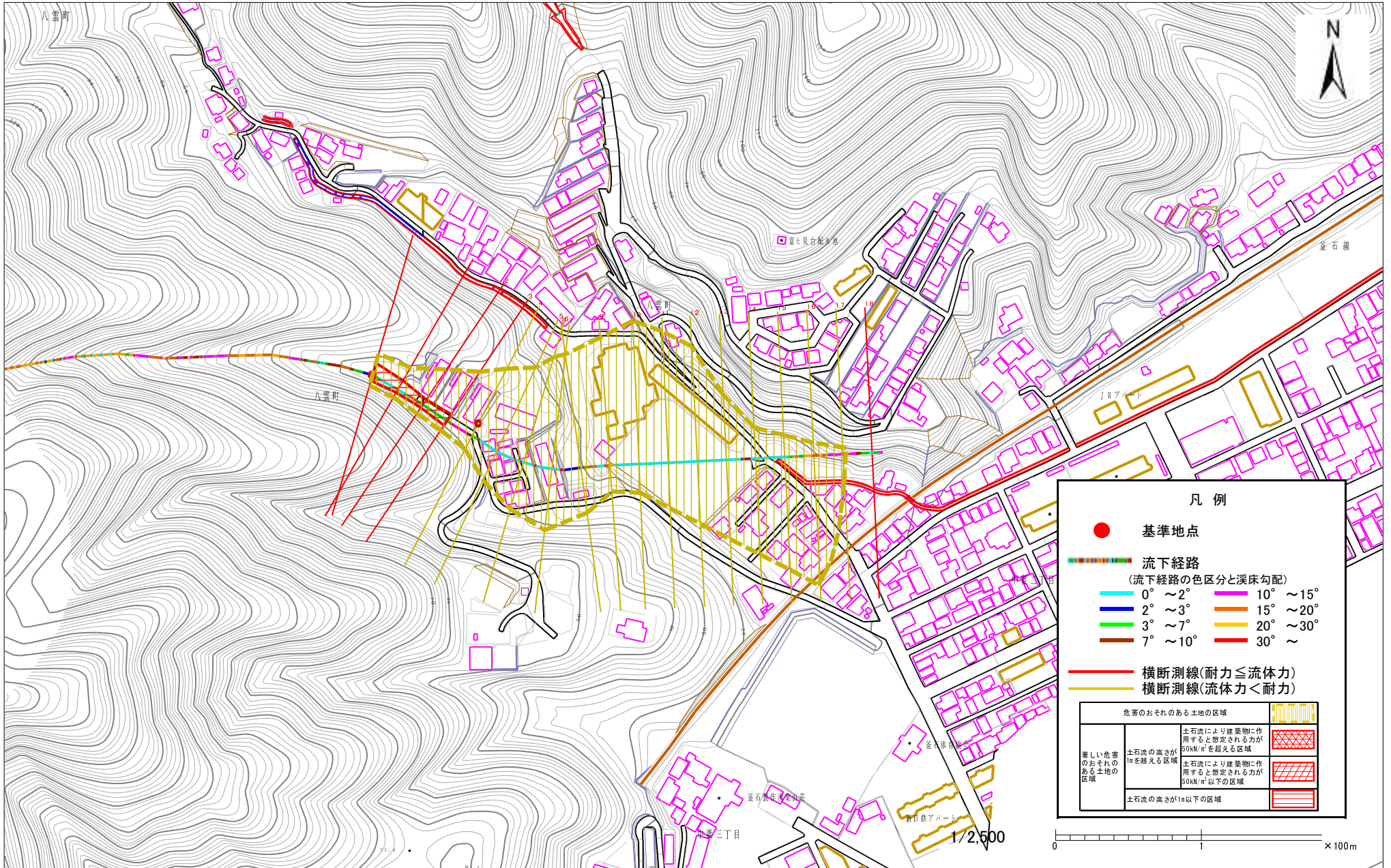
自然現象の種類	土石流
溪流番号	A139056
水系名	甲子川
河川名	甲子川
溪流名	八雲の沢(2)
所在地	釜石市八雲町
調査機関	釜石地方振興局



位置図(S=1:200,000)



位置図(S=1:25,000)



凡例

- 基準地点
- 流下経路
(流下経路の色区分と溪床勾配)
 - 0° ~ 2°
 - 2° ~ 3°
 - 3° ~ 7°
 - 7° ~ 10°
 - 10° ~ 15°
 - 15° ~ 20°
 - 20° ~ 30°
 - 30° ~
- 横断測線(耐力 ≤ 流体力)
- 横断測線(流体力 < 耐力)

危害のおそれのある土地の区域		
著しい危害のおそれのある土地の区域	土石流の高さが1mを超える区域	土石流により建築物に作用すると想定される力が50kN/m ² を超える区域
	土石流の高さが1mを超える区域	土石流により建築物に作用すると想定される力が50kN/m ² 以下の区域
	土石流の高さが1m以下の区域	
	土石流の高さが1m以下の区域	

様式3-1 危害のおそれのある土地等の設定図

土石流区域調書

様式3-2 建築物に作用すると想定される衝撃に関する事項

調査年度 平成15年度

渓流の位置	渓流番号	A139056	溪流名	八雲の沢(2)	所在地	釜石市八雲町	
横断測線番号	土石流の高さh(m)	土石流の流体力Fd(kN/m ²)	建築物の耐力P2(kN/m2)	横断測線番号	土石流の高さh(m)	土石流の流体力Fd(kN/m ²)	建築物の耐力P2(kN/m2)
No. 0	0.99666442	47.60085236	7.6940043				
No. 1	0.892957213	36.25795652	8.398387511				
No. 2	0.968735854	35.84024084	7.868098347				
No. 3	0.73161277	22.02788413	9.910790907				
No. 4	0.457529436	11.43720369	15.00319833				
No. 5	0.444610818	10.42899134	15.40044338				
No. 6	0.412409359	7.549293475	16.49986896				
No. 7	0.40331614	6.414101329	16.84235457				
No. 8	0.390737751	6.833705762	17.34255623				
No. 9	0.391293555	6.81430598	17.31977032				
No. 10	0.398102482	6.583203035	17.0458251				
No. 11	0.40233508	6.257846257	16.88023648				
No. 12	0.398495133	5.365300719	17.03031477				
No. 13	0.398189081	4.750107067	17.04240165				
No. 14	0.400926964	4.106140802	16.9349345				
No. 15	0.407453057	3.519558184	16.68463433				
No. 16	0.429361307	2.643836386	15.90038388				
No. 17	0.618795586	0.933282448	11.45231103				
No. 18	0	0	0				