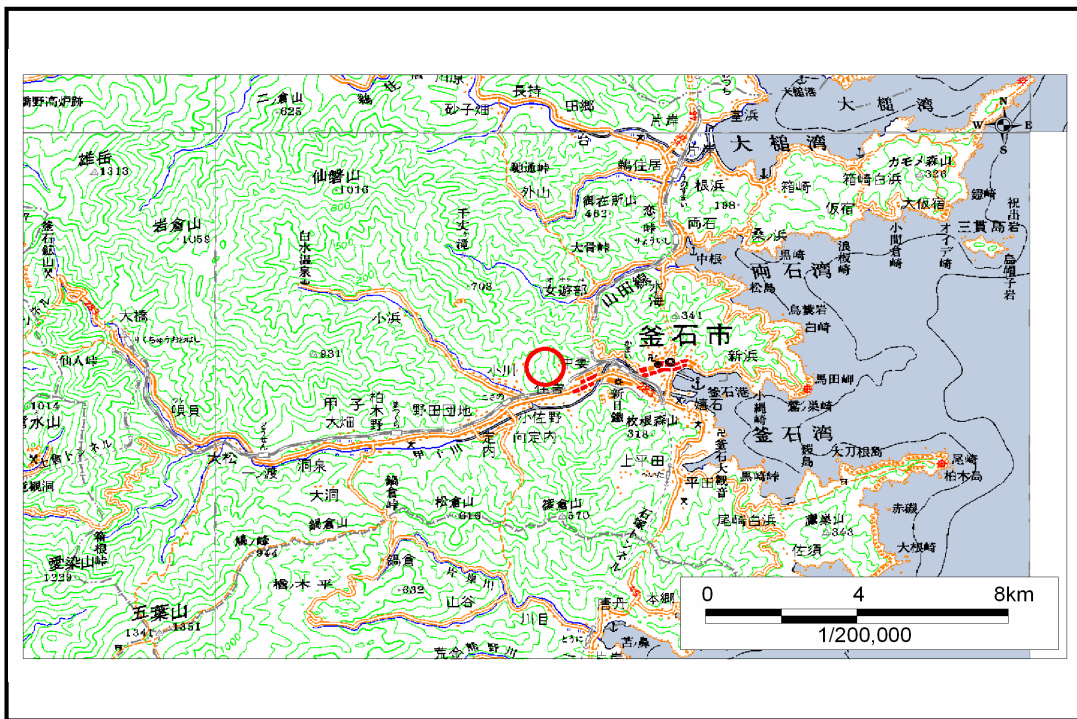


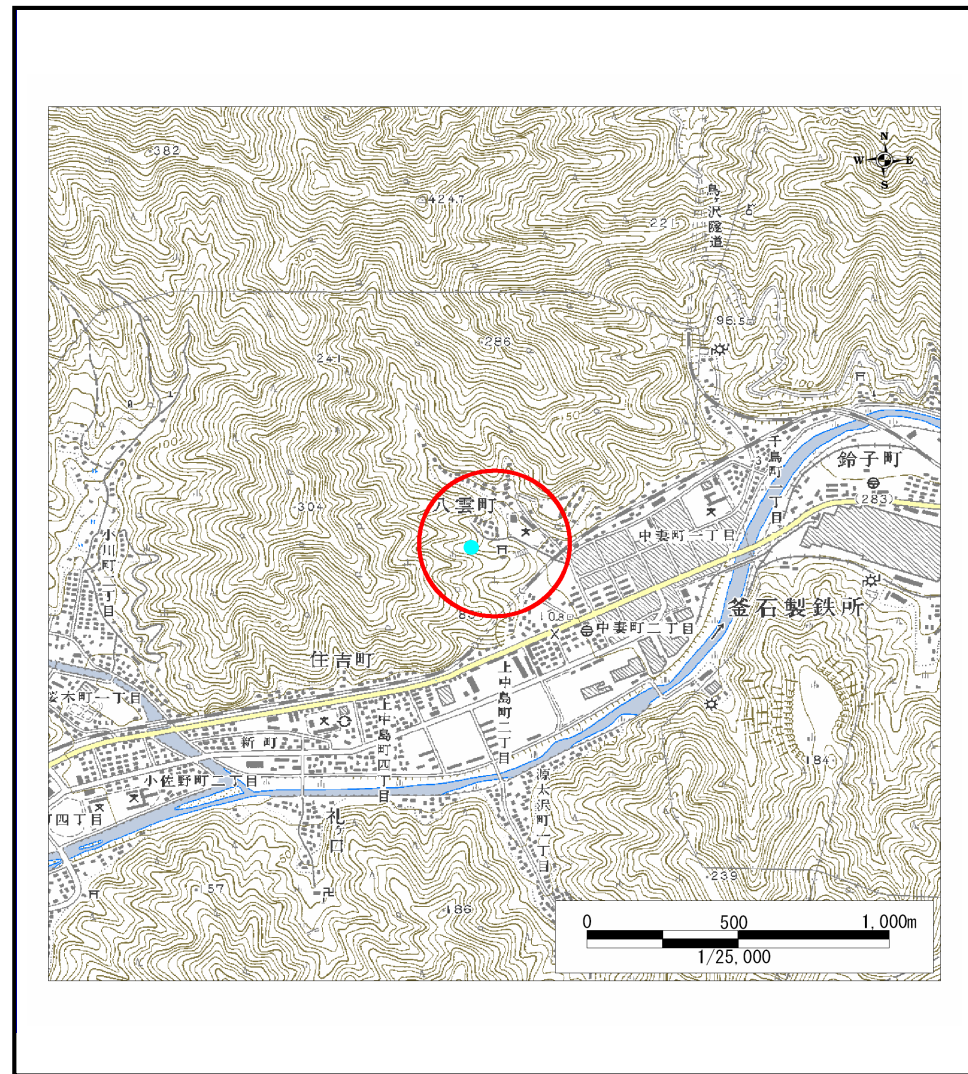
土砂災害防止に関する基礎調査(土石流)

表紙 位置,位置図

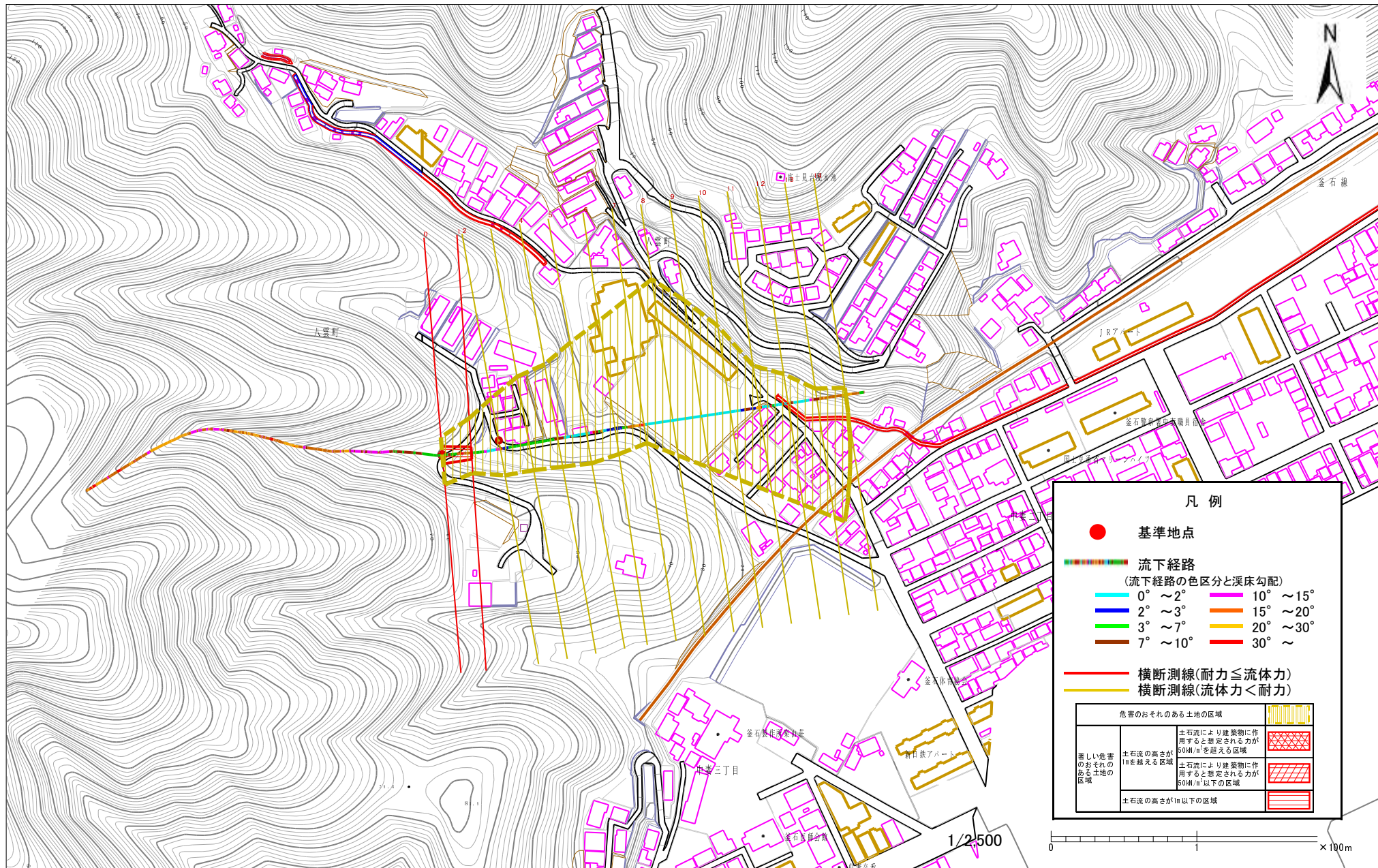
自然現象の種類	土石流
溪流番号	A139055
水系名	甲子川
河川名	甲子川
溪流名	八雲の沢
所在地	釜石市八雲町
調査機関	釜石地方振興局



位置図(S=1:200,000)



位置図(S=1:25,000)



様式3-1 危害のおそれのある土地等の設定図

土石流区域調査

様式3-2 建築物に作用すると想定される衝撃に関する事項

調査年度 平成15年度

溪流の位置	溪流番号	A139055	溪流名	八雲の沢	所在地			
							調査年度	平成15年度
横断測線番号	土石流の高さh(m)	土石流の流体力Fd(kN/m ²)	建築物の耐力P2(kN/m ²)	横断測線番号	土石流の高さh(m)	土石流の流体力Fd(kN/m ²)	建築物の耐力P2(kN/m ²)	
No. 0	0.423519804	17.43310989	16.10150332					
No. 1	0.519426138	21.67088212	13.37636577					
No. 2	0.31884435	10.27935554	20.96365539					
No. 3	0.253831754	6.806688261	26.01274196					
No. 4	0.211579894	4.56403421	30.96270273					
No. 5	0.183307229	2.922601876	35.55174387					
No. 6	0.177024555	2.472477657	36.77084043					
No. 7	0.176306501	2.492658291	36.91571129					
No. 8	0.173186819	2.126164223	37.55908451					
No. 9	0.170871131	1.799547287	38.05185746					
No. 10	0.170413739	1.606357275	38.15077487					
No. 11	0.171801415	1.310686452	37.85229727					
No. 12	0.354351925	3.199218132	18.99069058					
No. 13	0.290666705	1.766726182	22.87385843					
No. 14	0.364195015	0.839212715	18.51216644					