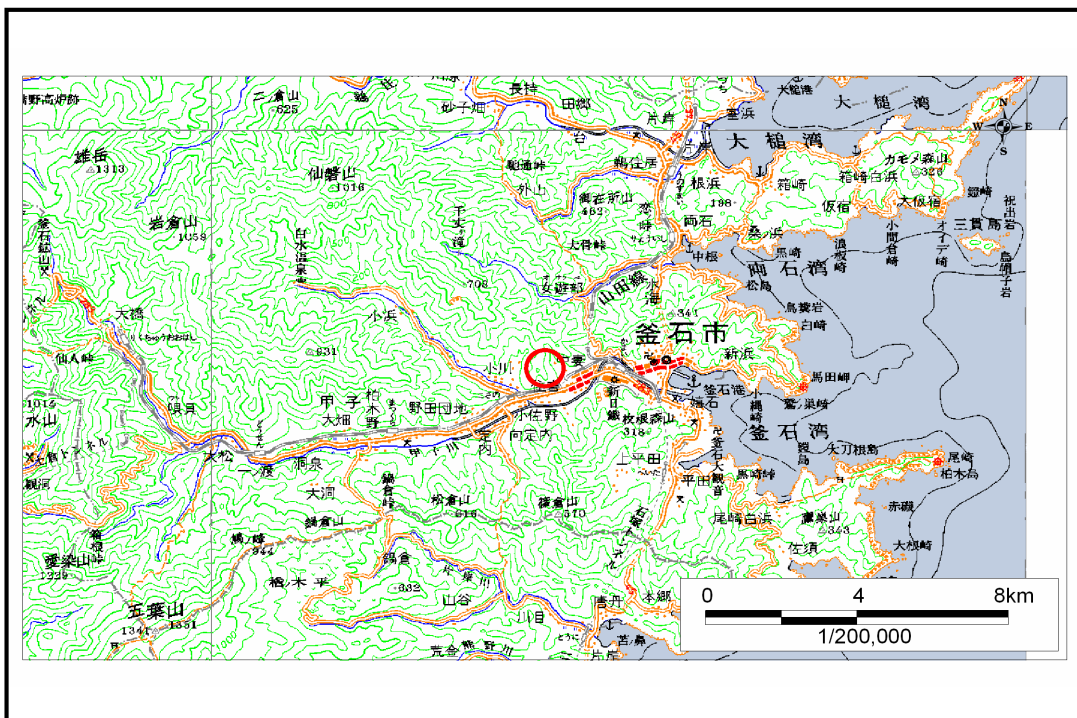


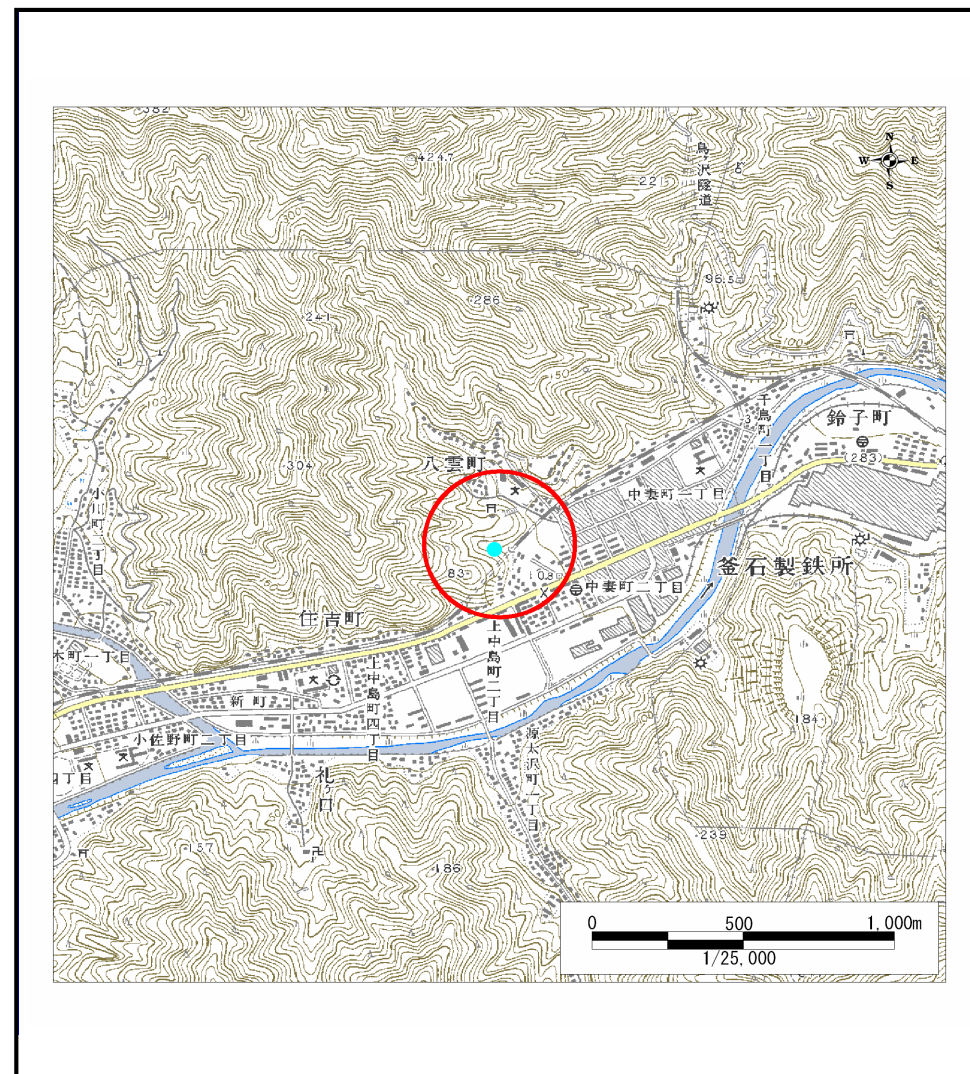
# 土砂災害防止に関する基礎調査(土石流)

表紙 位置,位置図

自然現象の種類	土石流
溪流番号	A139054
水系名	甲子川
河川名	甲子川
溪流名	中妻の沢
所在地	釜石市中妻町2丁目
調査機関	釜石地方振興局

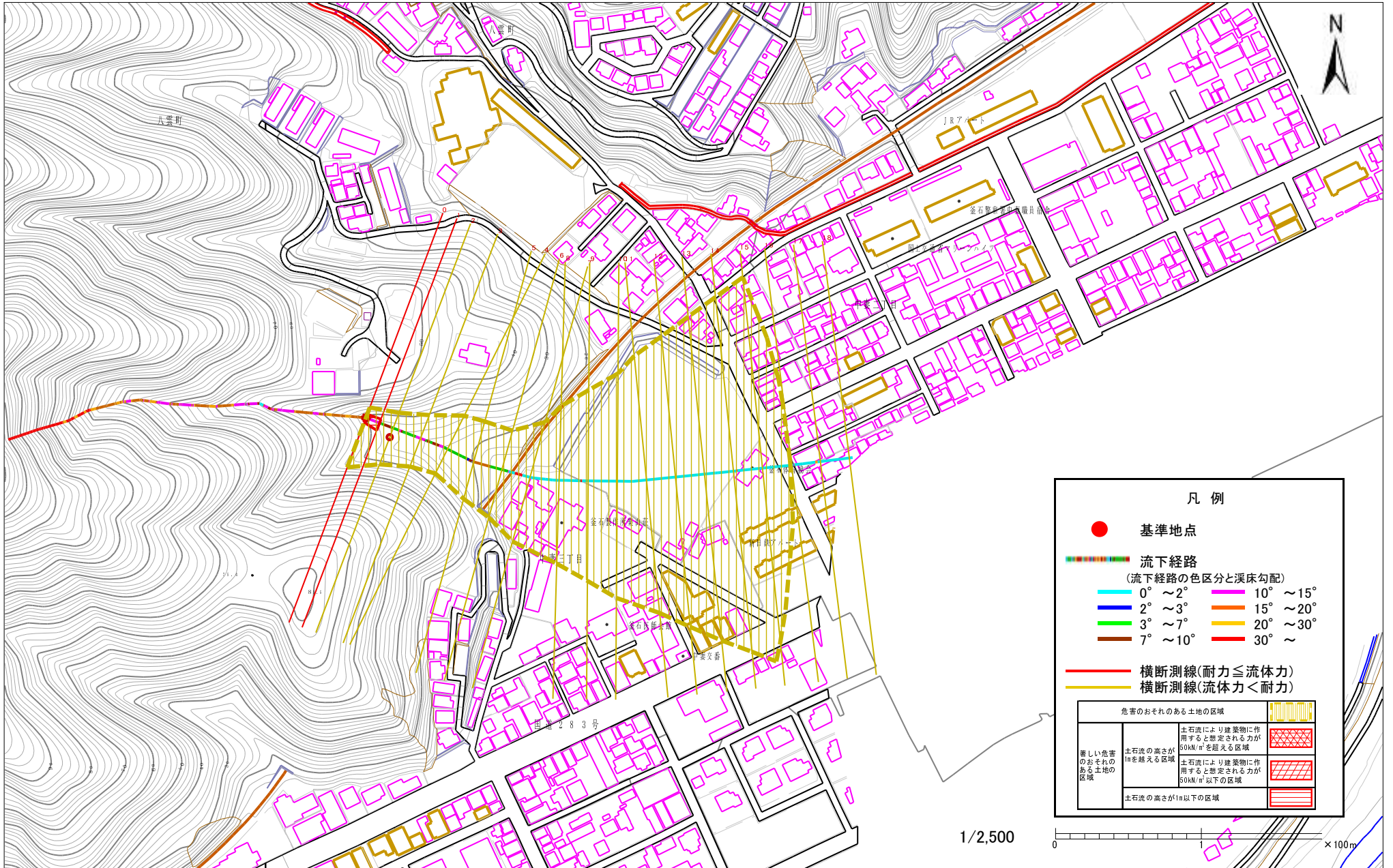


位置図(S:1:200,000)



位置図(S:1:25,000)





**凡例**

- 基準地点
- 流下経路 (流下経路の色区分と溪床勾配)
  - 0° ~ 2°
  - 2° ~ 3°
  - 3° ~ 7°
  - 7° ~ 10°
  - 10° ~ 15°
  - 15° ~ 20°
  - 20° ~ 30°
  - 30° ~
- 横断測線(耐力 ≤ 流体力)
- 横断測線(流体力 < 耐力)

危険のおそれのある土地の区域		
善しい危険のおそれのある土地の区域	土石流により建築物に作用すると想定される力が 50kN/m <sup>2</sup> を超える区域	[Pattern]
	土石流の高さが 1m を超える区域	[Pattern]
	土石流により建築物に作用すると想定される力が 50kN/m <sup>2</sup> 以下の区域	[Pattern]
	土石流の高さが 1m 以下の区域	[Pattern]

様式3-1 危険のおそれのある土地等の設定図

# 土石流区域調査書

様式3-2 建築物に作用すると想定される衝撃に関する事項

調査年度	平成15年度
------	--------

渓流の位置	渓流番号	A139054	渓流名	中妻の沢	所在地	釜石市中妻町2丁目
-------	------	---------	-----	------	-----	-----------

横断測線番号	土石流の高さh(m)	土石流の流体力Fd(kN/m <sup>2</sup> )	建築物の耐力P2(kN/m <sup>2</sup> )	横断測線番号	土石流の高さh(m)	土石流の流体力Fd(kN/m <sup>2</sup> )	建築物の耐力P2(kN/m <sup>2</sup> )
No. 0	0.524570547	25.29562632	13.25861034				
No. 1	0.438754233	18.59677114	15.58830326				
No. 2	0.331910748	12.33001848	20.18832398				
No. 3	0.278131961	8.887417555	23.84842515				
No. 4	0.212629052	5.617362708	30.81592596				
No. 5	0.181929507	4.128370378	35.81186285				
No. 6	0.167901658	3.442950984	38.70366549				
No. 7	0.161690395	3.133889248	40.14454632				
No. 8	0.146938126	2.361853663	44.05546426				
No. 9	0.140408554	1.976370189	46.04908382				
No. 10	0.133506162	1.435178864	48.36871291				
No. 11	0.132442051	1.019376251	48.74784408				
No. 12	0.13424454	0.858463142	48.10917155				
No. 13	0.136373475	0.762756856	47.37658934				
No. 14	0.141149775	0.633961908	45.81348564				
No. 15	0.146766222	0.539369834	44.1056752				
No. 16	0.167027141	0.358536255	38.9000466				
No. 17	0.203436276	0.219187905	32.15355504				
No. 18	0.203403356	0.219258862	32.15856289				