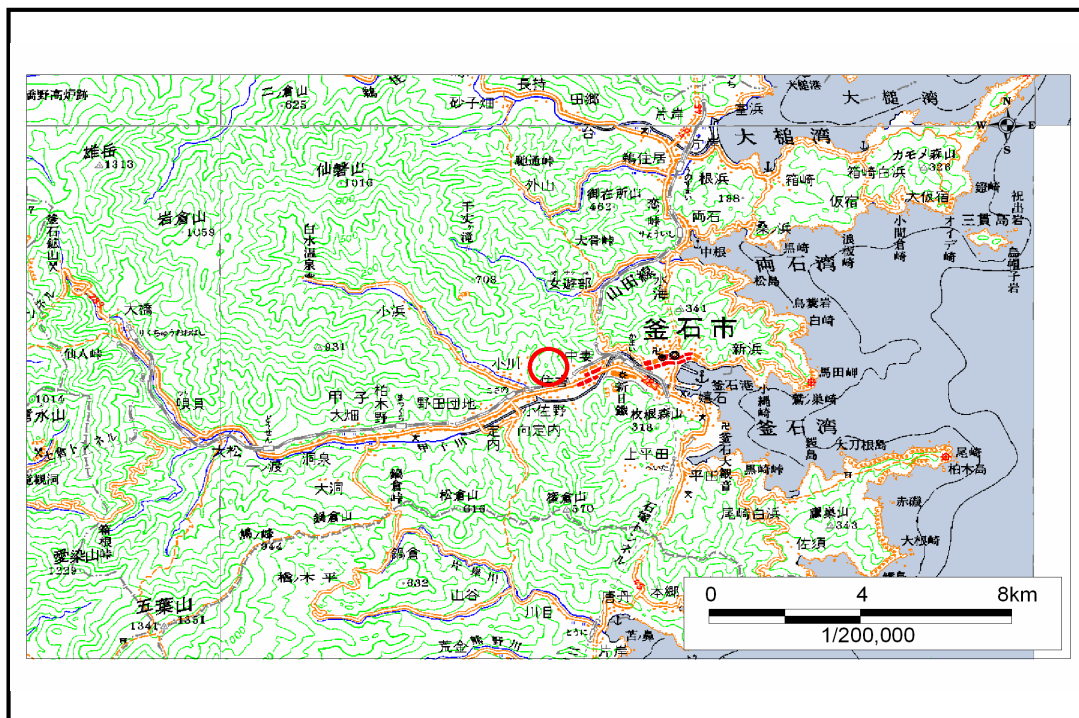


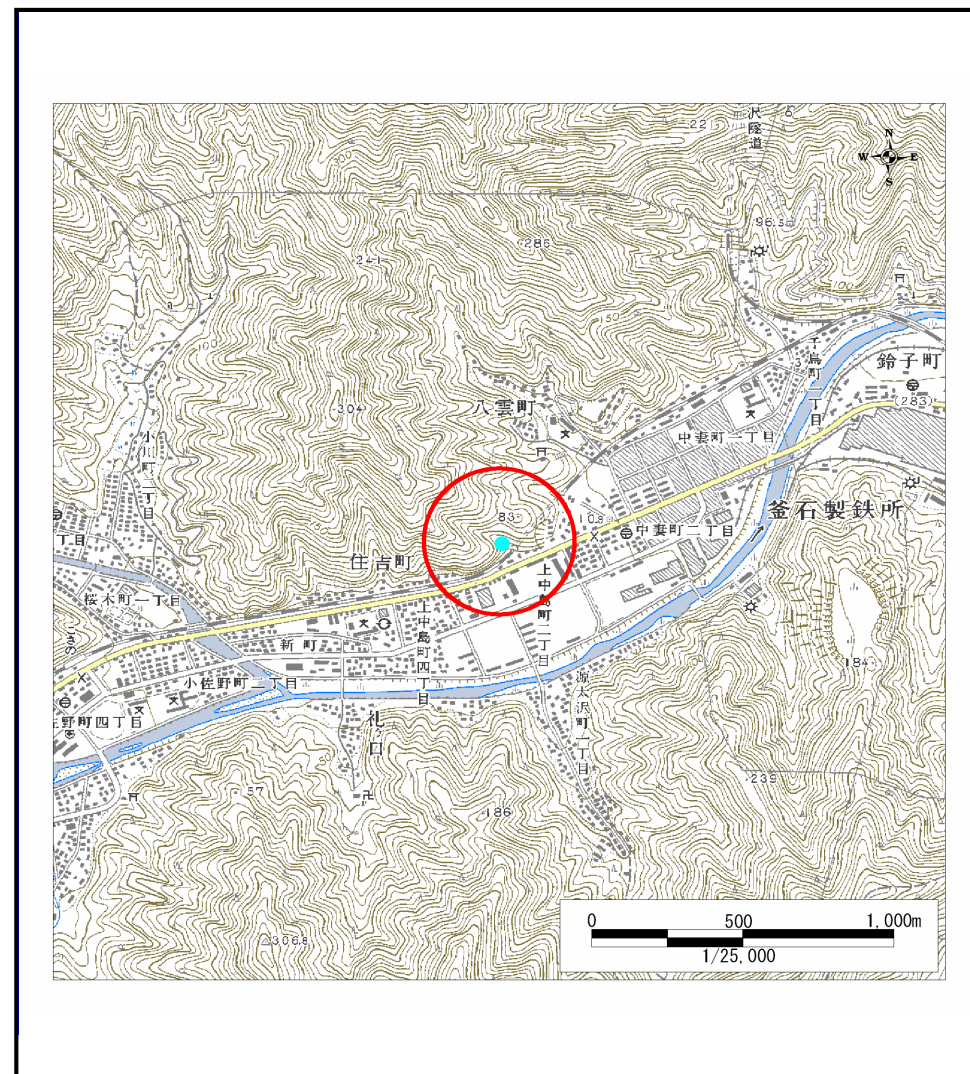
土砂災害防止に関する基礎調査(土石流)

表紙 位置,位置図

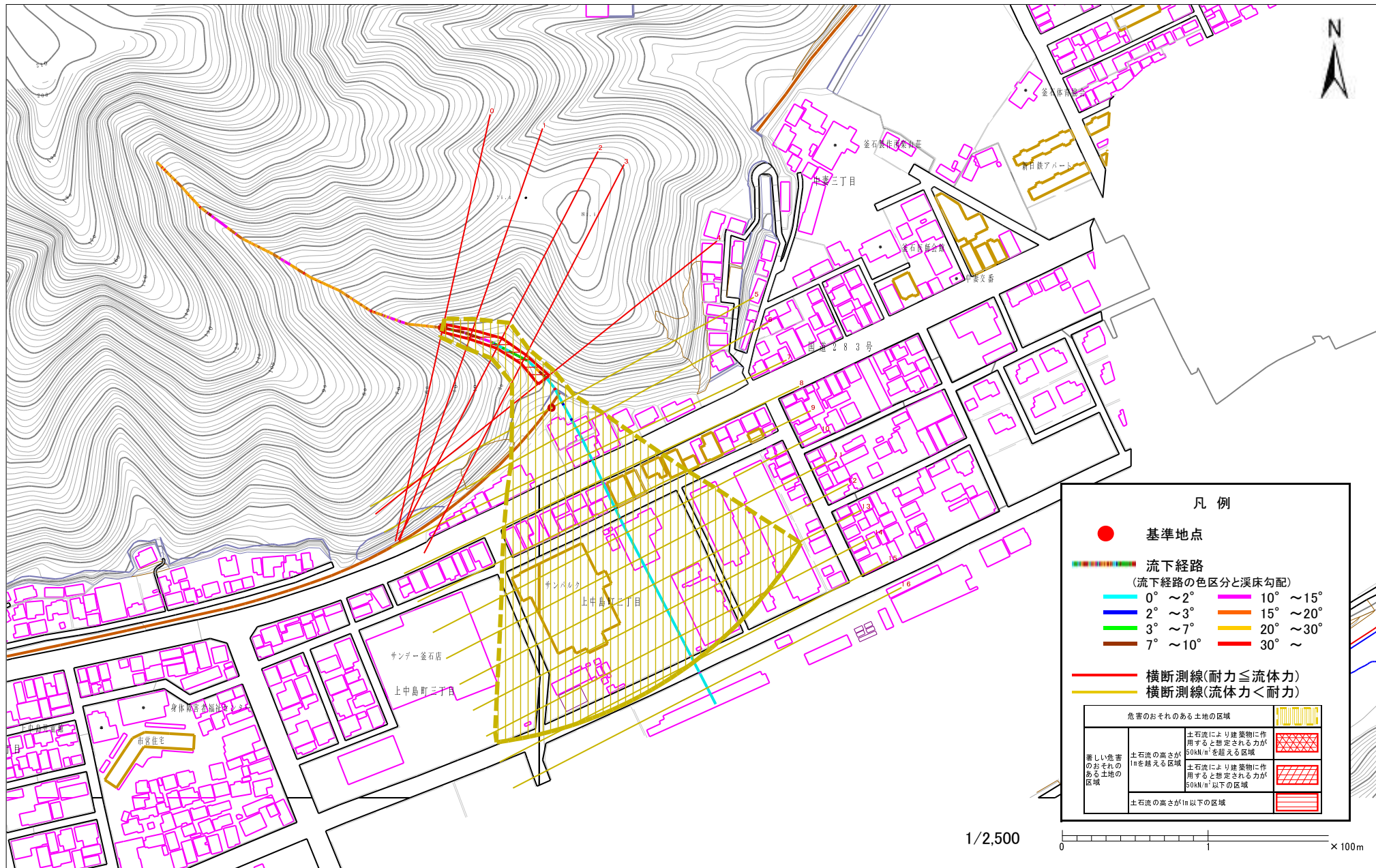
自然現象の種類	土石流
溪流番号	A139053
水系名	甲子川
河川名	甲子川
溪流名	上中島の沢(2)
所在地	釜石市上中島町1丁目
調査機関	釜石地方振興局



位置図(S=1:200,000)



位置図(S=1:25,000)



凡 例

- 基準地点
- 流下経路
(流下経路の色区分と床勾配)

0° ~ 2°	10° ~ 15°
2° ~ 3°	15° ~ 20°
3° ~ 7°	20° ~ 30°
7° ~ 10°	30° ~

- 横断測線(耐力 ≧ 流体力)
- 横断測線(流体力 < 耐力)

危険のおそれのある土地の区域		
著しい危害のおそれのある土地の区域	土石流の高さが1mを超える区域 土石流により建築物に作用すると想定される力が50kN/m ² を超える区域	
	土石流の高さが1m以下の区域 土石流により建築物に作用すると想定される力が50kN/m ² 以下の区域	

1/2,500 0 1 2 3 4 5 6 7 8 9 10 × 100m

様式3-1 危険のおそれのある土地等の設定図

土石流区域調書

様式3-2 建築物に作用すると想定される衝撃に関する事項

調査年度 平成15年度

溪流の位置	溪流番号	A139053	溪流名	上中島の沢(2)	所在地	釜石市上中島町1丁目
-------	------	---------	-----	----------	-----	------------

横断測線番号	土石流の高さh(m)	土石流の流体力Fd(kN/m ²)	建築物の耐力P2(kN/m2)	横断測線番号	土石流の高さh(m)	土石流の流体力Fd(kN/m ²)	建築物の耐力P2(kN/m2)
No. 0	0.669887051	40.8356025	10.68848749				
No. 1	0.617065339	34.10200707	11.48043544				
No. 2	0.556360248	28.98217797	12.57982369				
No. 3	0.62311877	31.02148951	11.38273421				
No. 4	0.515616787	22.31604117	13.46509374				
No. 5	0.37645271	14.51146895	17.95141745				
No. 6	0.221822397	5.670522239	29.58926455				
No. 7	0.181814597	3.631252513	35.83373654				
No. 8	0.157235836	2.211863129	41.24807205				
No. 9	0.150226773	1.556012722	43.1170396				
No. 10	0.151970708	1.017063247	42.63589513				
No. 11	0.155282323	0.87047702	41.75200363				
No. 12	0.162241725	0.700999767	40.0121835				
No. 13	0.166638272	0.63062444	38.98803376				
No. 14	0.176132367	0.522009605	36.95102184				
No. 15	0.233351678	0.251240628	28.1877649				
No. 16	0.249406798	0.216153842	26.45236369				