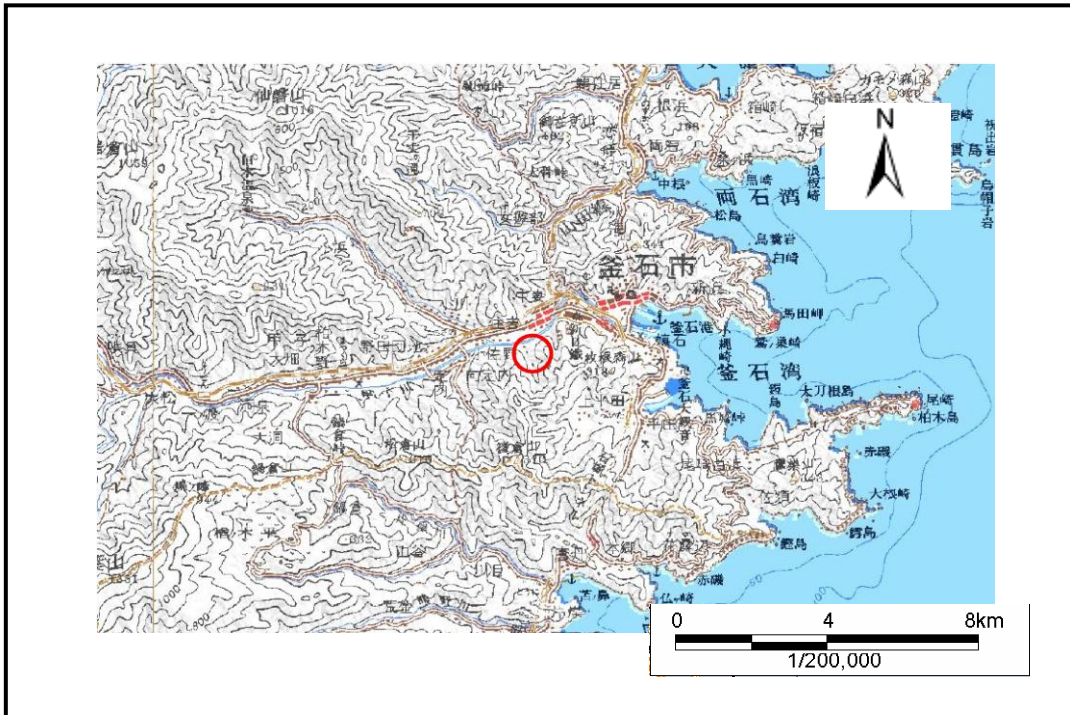


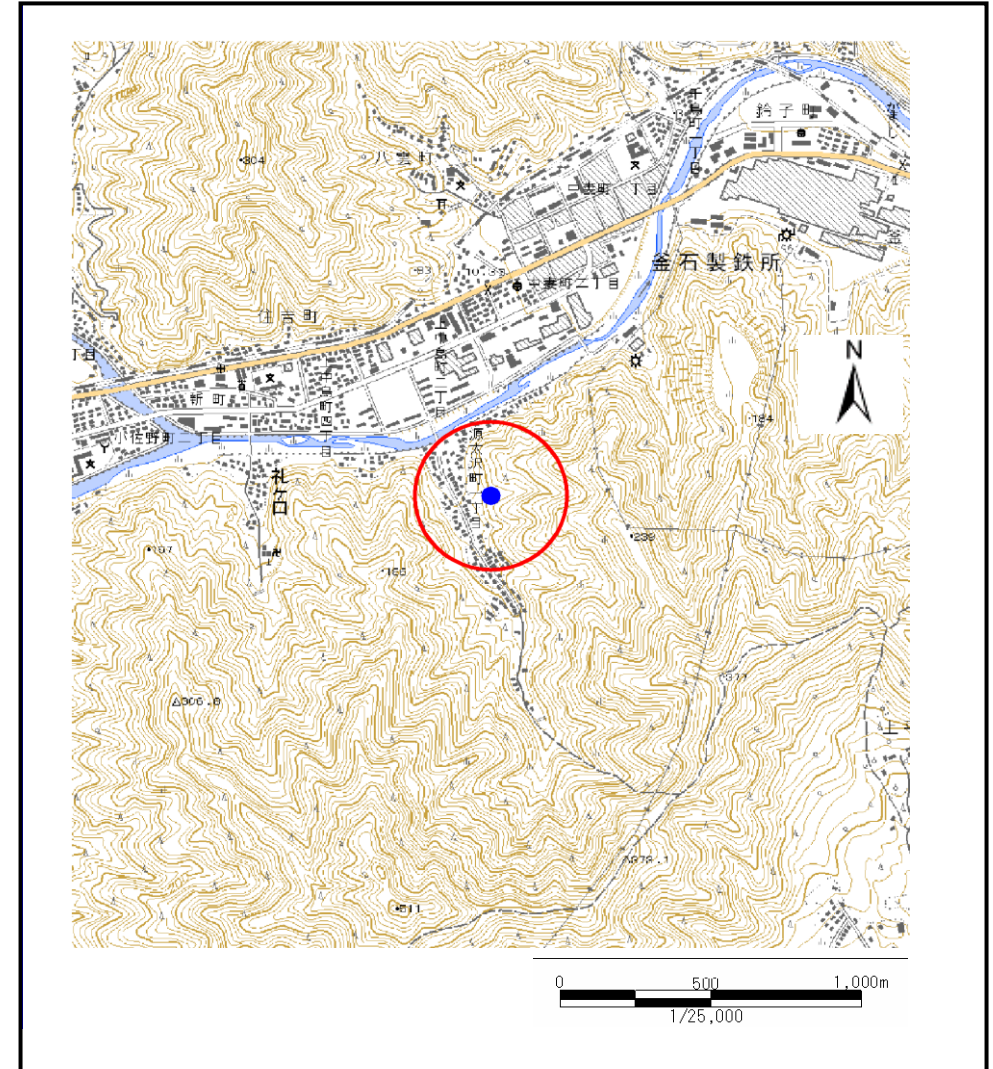
土石災害防止に関する基礎調査(土石流)

表紙 位置,位置図

自然現象の種類	土石流
溪流番号	A139052
水系名	甲子川
河川名	甲子川
溪流名	源太沢(6)
所在地	釜石市源太沢町一丁目
調査機関	釜石地方振興局



位置図(S=1:200,000)



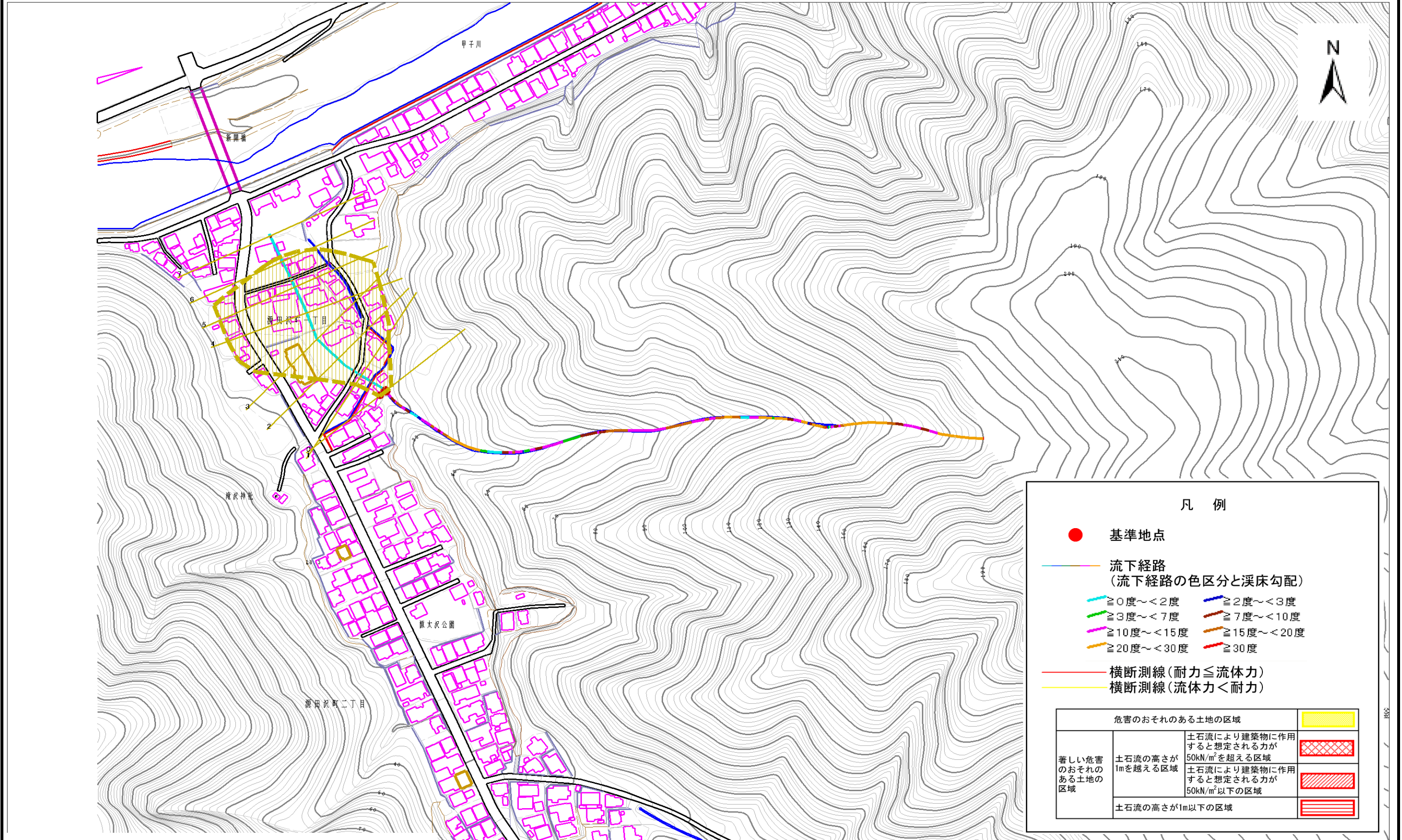
位置図(S=1:25,000)

土石流区域調査

様式3-1 危害のおそれのある土地、著しい危害のおそれのある土地の設定図

調査年度 平成16年度

溪流の位置 溪流番号 A139052 溪流名 源太沢(6) 所在地 釜石市源太沢町一丁目



1/2,500

0 1 x 100m

土石流区域調書

様式3-2 建築物に作用すると想定される衝撃に関する事項

調査年度 平成16年度

溪流の位置	溪流番号	A139052	溪流名	源太沢(6)	所在地	釜石市源太沢町一丁目	
横断測線番号	土石流の高さh(m)	土石流の流体力F _d (kN/m ²)	建築物の耐力P ₂ (kN/m ²)	横断測線番号	土石流の高さh(m)	土石流の流体力F _d (kN/m ²)	建築物の耐力P ₂ (kN/m ²)
No. 0	0.298436796	7.446727908	22.31096698				
No. 1	0.265664808	5.42699006	24.90923413				
No. 2	0.244044102	3.87094398	27.00656791				
No. 3	0.23890872	3.387721356	27.56065293				
No. 4	0.235440317	2.943642288	27.94858274				
No. 5	0.233804691	2.463080836	28.13552409				
No. 6	0.233806646	2.421497612	28.13529914				
No. 7	0.243872518	1.53410417	27.02470346				