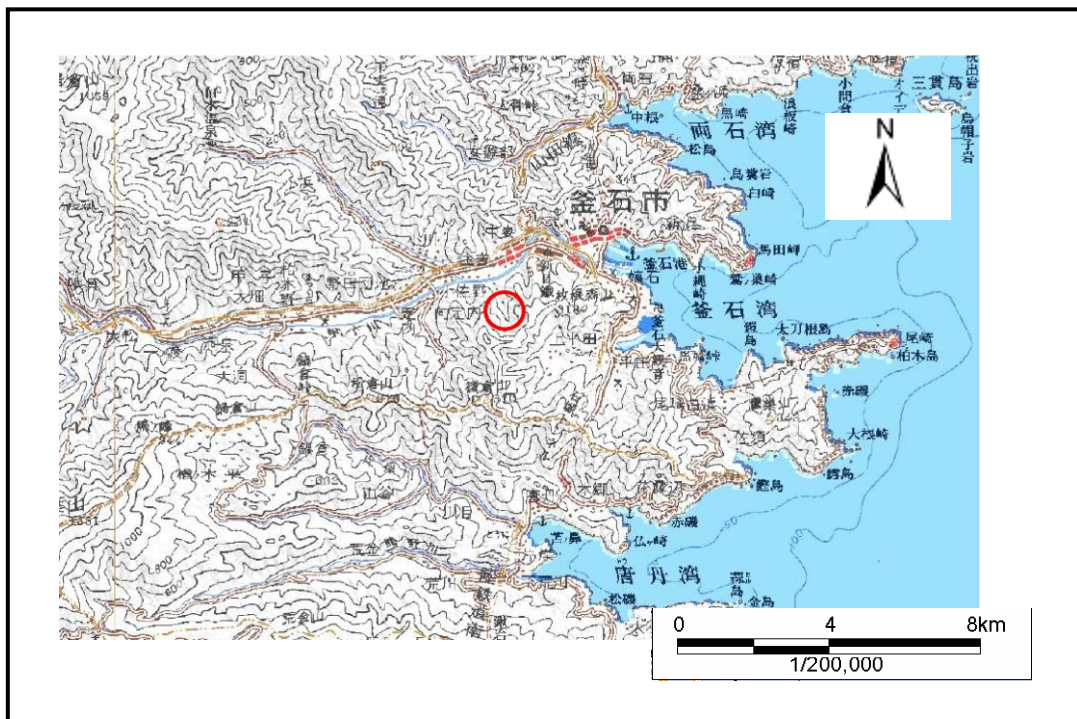


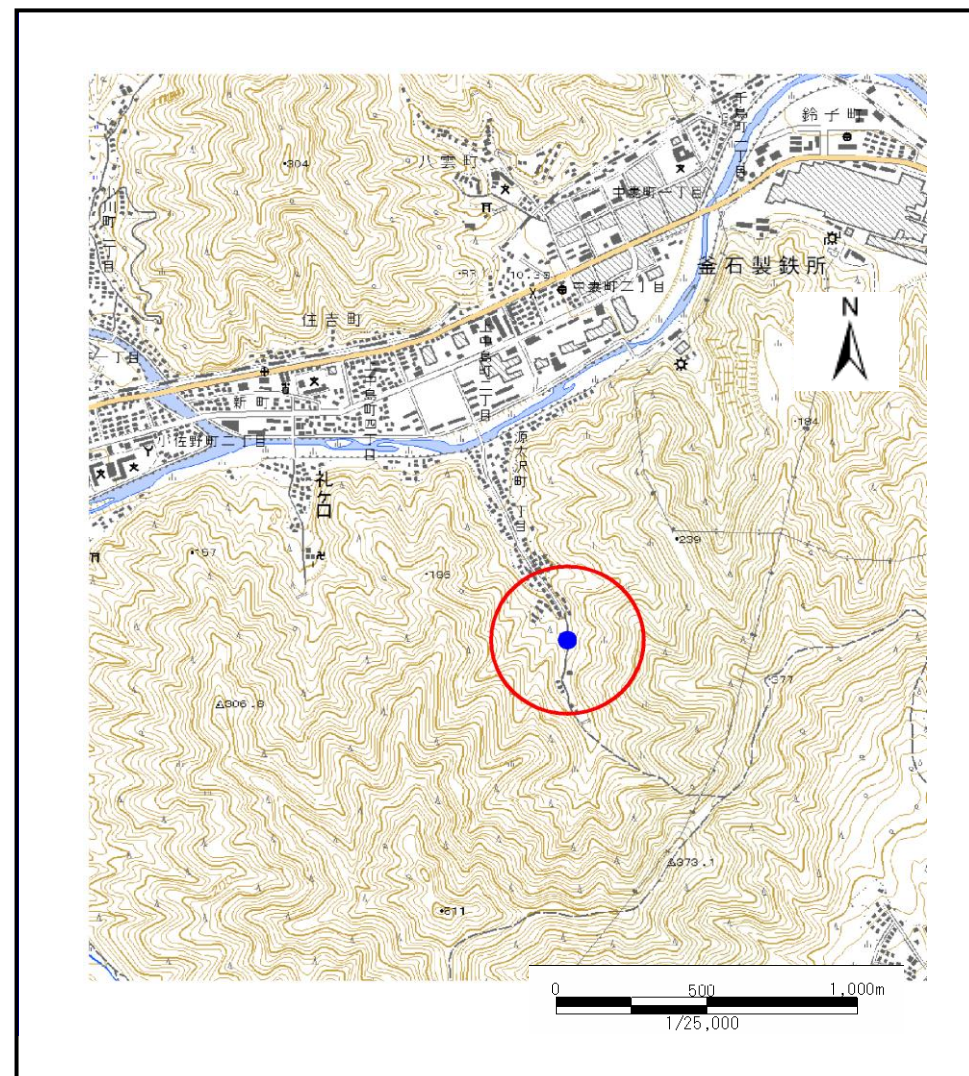
土砂災害防止に関する基礎調査(土石流)

表紙 位置,位置図

自然現象の種類	土石流
溪流番号	A139049
水系名	甲子川
河川名	甲子川
溪流名	源太沢(3)
所在地	釜石市源太沢町二丁目
調査機関	釜石地方振興局



位置図(S=1:200,000)



位置図(S=1:25,000)

土石流区域調査

様式3-1 危害のおそれのある土地、著しい危害のおそれのある土地の設定図

調査年度 平成16年度

溪流の位置 溪流番号 A139049 溪流名 源太沢(3) 所在地 釜石市源太沢町二丁目



凡例

- 基準地点
- 流下経路 (流下経路の色区分と溪床勾配)
 - ≧0度～<2度
 - ≧2度～<3度
 - ≧3度～<7度
 - ≧7度～<10度
 - ≧10度～<15度
 - ≧15度～<20度
 - ≧20度～<30度
 - ≧30度
- 横断測線 (耐力≦流体力)
- 横断測線 (流体力<耐力)

危害のおそれのある土地の区域	
土石流により建築物に作用する想定される力が50kN/m ² を超える区域	
土石流の高さが1mを超える区域	
土石流により建築物に作用する想定される力が50kN/m ² 以下の区域	
土石流の高さが1m以下の区域	

1/2,500

0 1 x 100m

土石流区域調書

様式3-2 建築物に作用すると想定される衝撃に関する事項

調査年度

平成16年度

渓流の位置	溪流番号	A139049	溪流名	源太沢(3)	所在地	釜石市源太沢町二丁目	
横断測線番号	土石流の高さh(m)	土石流の流体力Fd(kN/m ²)	建築物の耐力P2(kN/m ²)	横断測線番号	土石流の高さh(m)	土石流の流体力Fd(kN/m ²)	建築物の耐力P2(kN/m ²)
No. 0	0.891793938	44.52472606	8.407264817	No. 27	0.415726518	2.243354894	16.37868663
No. 1	1.154903016	63.40377986	6.876191273	No. 28	0.423297149	2.163828083	16.10927982
No. 2	0.94224863	46.96903951	8.04327446	No. 29	0.429356976	2.075403847	15.90053093
No. 3	0.739546651	30.63509983	9.820471767	No. 30	0.425932056	2.108914688	16.01777729
No. 4	0.719847074	27.32922138	10.04849522	No. 31	0.422178151	2.146585337	16.14848737
No. 5	0.838049967	30.10316708	8.845450533	No. 32	0.421784838	2.150590574	16.16231808
No. 6	0.514242954	14.59100132	13.49741951	No. 33	0.427276749	2.095661546	15.97151822
No. 7	0.461343162	12.50035137	14.89021611	No. 34	0.432906063	2.016525704	15.78100584
No. 8	0.71721204	20.12485474	10.07997067	No. 35	0.447283014	1.810731248	15.31637569
No. 9	0.855040838	22.69202438	8.700723525	No. 36	0.470279223	1.558140046	14.63272421
No. 10	0.913270649	20.78722275	8.247177285	No. 37	0.459009817	1.635588789	14.95911691
No. 11	0.849654577	15.87986401	8.745952479	No. 38	0.472964855	1.533099525	14.55725671
No. 12	0.795849129	11.6740074	9.232670201	No. 39	0.462699967	1.601876949	14.85047367
No. 13	0.369921742	4.002457181	18.24553746				
No. 14	0.375701159	3.316261233	17.9847398				
No. 15	0.457607518	3.982158234	15.00086611				
No. 16	0.393572082	3.057745235	17.22703599				
No. 17	0.394945676	2.993969838	17.17165189				
No. 18	0.396138972	2.941911317	17.12385119				
No. 19	0.398496934	2.846818585	17.03024368				
No. 20	0.402856549	2.692683705	16.86007774				
No. 21	0.410042432	2.48260795	16.58754437				
No. 22	0.415361713	2.352092842	16.39191828				
No. 23	0.425793684	2.138528334	16.02255415				
No. 24	0.409825336	2.308425334	16.59563705				
No. 25	0.405795979	2.354496025	16.74742194				
No. 26	0.409084758	2.316790925	16.62330868				