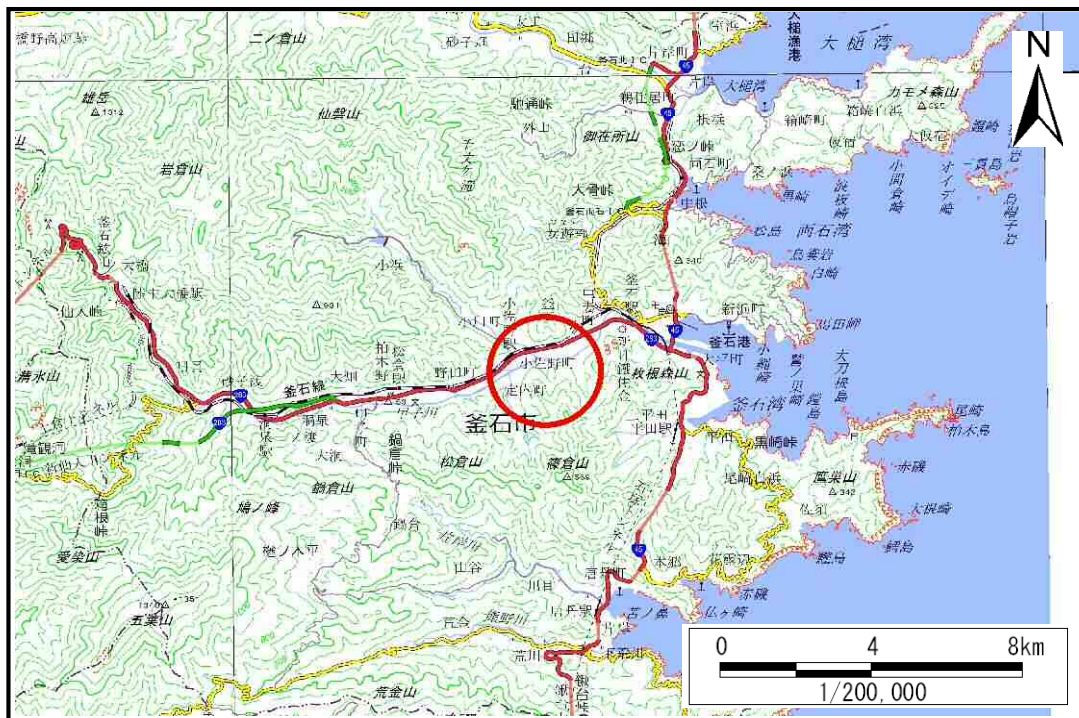


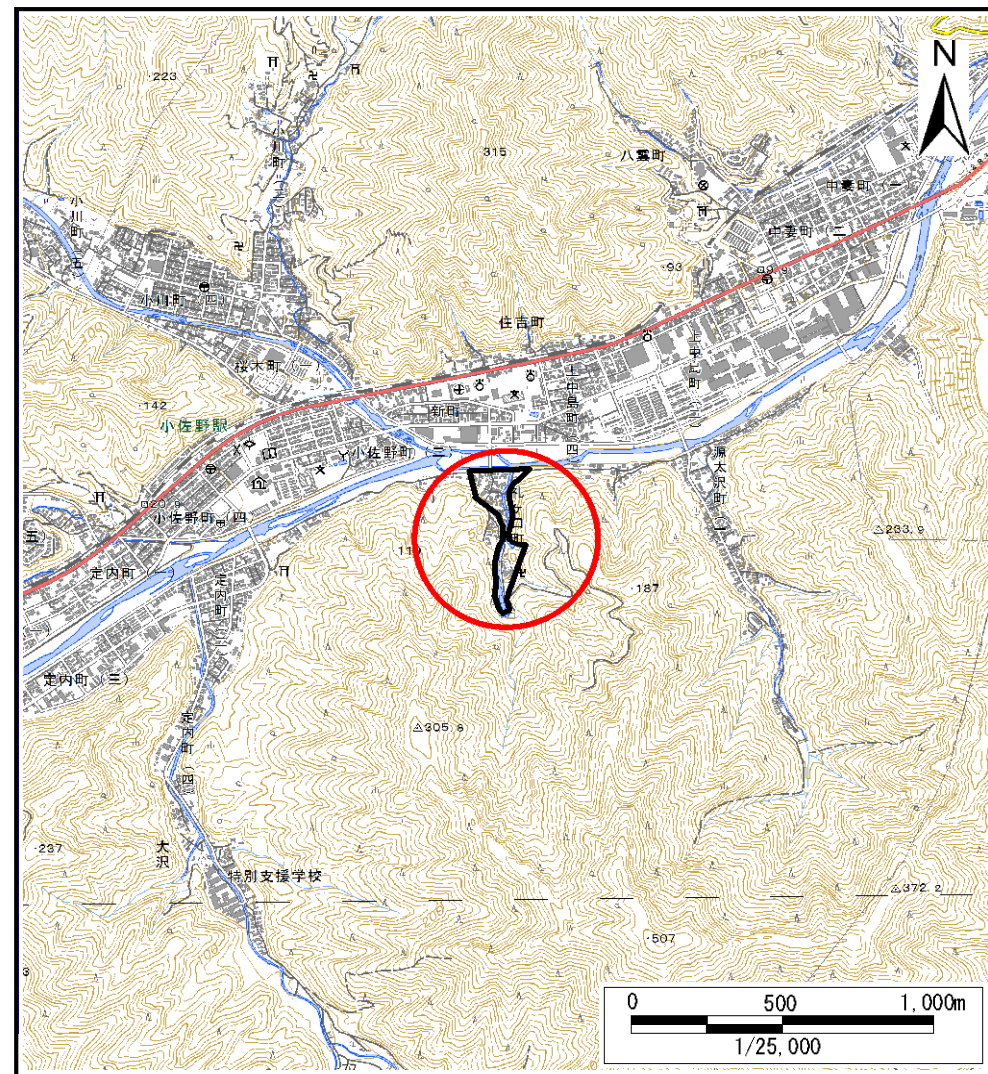
土砂災害防止に関する基礎調査(土石流)

表紙 位置,位置図

自然現象の種類	土石流
溪流番号	A139045
水系名	甲子川
河川名	甲子川
溪流名	礼ヶ口の沢
所在地	釜石市礼ヶ口町
調査機関	沿岸広域振興局土木部



概況図(S=1:200,000)



位置図(S=1:25,000)

国土地理院の電子地形図20000『一関、盛岡』及び電子地形図25000『小白浜、小佐野』を掲載

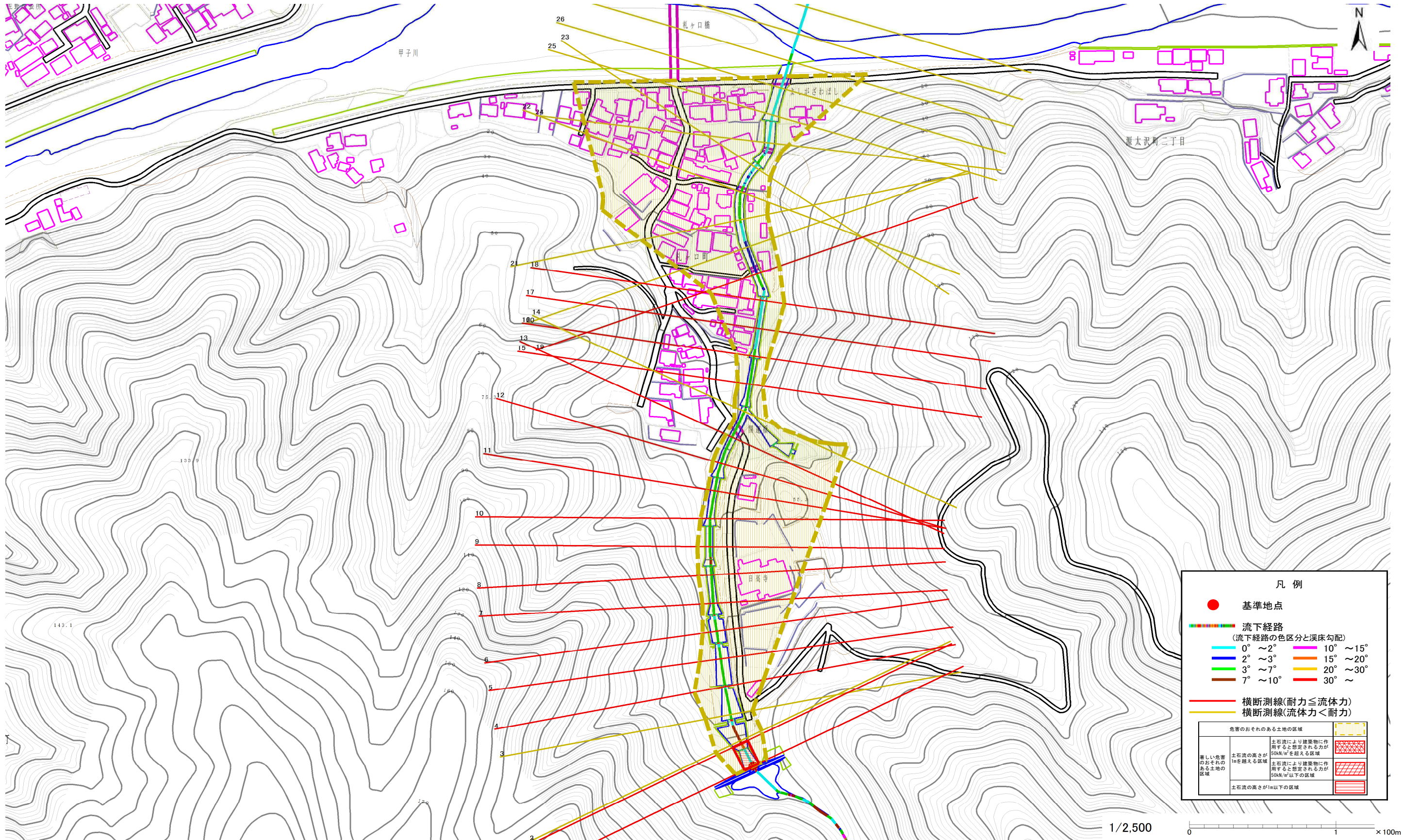
土石流区域調査

様式3-1 危害のおそれのある土地、著しい危害のおそれのある土地の設定図(A3)

調査年度

平成29年度

溪流の位置	溪流番号	A139045	溪流名	礼ヶ口の沢	所在地	金石市礼ヶ口町
-------	------	---------	-----	-------	-----	---------



凡例

- 基準地点
- 流下経路 (流下経路の色区分と溪床勾配)
 - 0° ~ 2°
 - 2° ~ 3°
 - 3° ~ 7°
 - 7° ~ 10°
 - 10° ~ 15°
 - 15° ~ 20°
 - 20° ~ 30°
 - 30° ~
- 横断測線(耐力 ≤ 流体力)
- 横断測線(流体力 < 耐力)

危害のおそれのある土地の区域	
著しい危害のおそれのある土地の区域	土石流の高さが1mを超える区域
危害のおそれのある土地の区域	土石流の高さが1m以下の区域

1/2,500 0 1 ×100m

土石流区域調査

様式3-2 建築物に作用すると想定される衝撃に関する事項

調査年度	平成29年度
------	--------

溪流の位置	溪流番号	A139045	溪流名	礼ヶ口の沢	所在地	釜石市礼ヶ口町
-------	------	---------	-----	-------	-----	---------

横断測線番号	土石流の高さh(m)	土石流の流体力Fd(kN/m ²)	建築物の耐力P2(kN/m ²)	横断測線番号	土石流の高さh(m)	土石流の流体力Fd(kN/m ²)	建築物の耐力P2(kN/m ²)
No.0	0.60	13.42	11.75	No.27	0.55	3.09	12.58
No.1	0.58	12.25	12.03	No.28	0.55	3.04	12.52
No.2	0.55	11.38	12.58	No.29	0.59	2.48	11.86
No.3	0.49	9.97	14.06				
No.4	0.93	21.61	8.09				
No.5	0.62	12.57	11.37				
No.6	0.60	12.14	11.66				
No.7	0.86	18.57	8.62				
No.8	0.86	18.04	8.64				
No.9	0.85	18.57	8.70				
No.10	0.79	17.79	9.22				
No.11	0.89	18.05	8.42				
No.12	0.85	18.01	8.69				
No.13	0.86	15.97	8.62				
No.14	0.59	9.48	11.90				
No.15	0.94	17.22	8.03				
No.16	0.73	12.18	9.87				
No.17	0.95	14.74	7.97				
No.18	0.93	13.91	8.07				
No.19	0.78	10.37	9.29				
No.20	0.80	9.09	9.13				
No.21	0.80	8.36	9.12				
No.22	0.81	7.56	9.03				
No.23	0.82	7.32	8.97				
No.24	0.75	7.00	9.62				
No.25	0.66	5.31	10.78				
No.26	0.74	4.81	9.81				