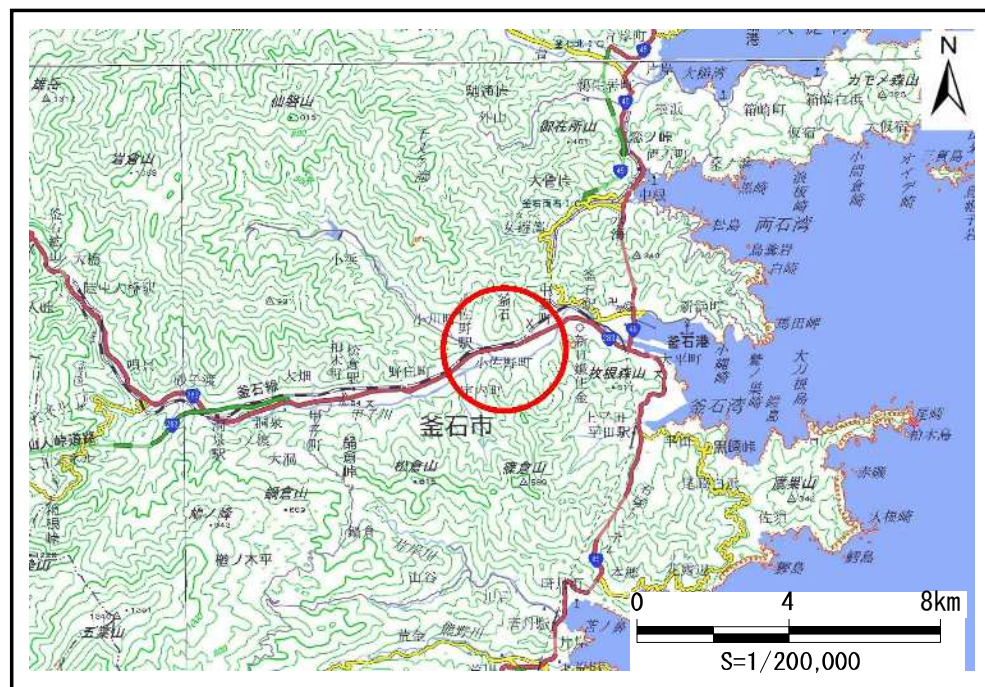


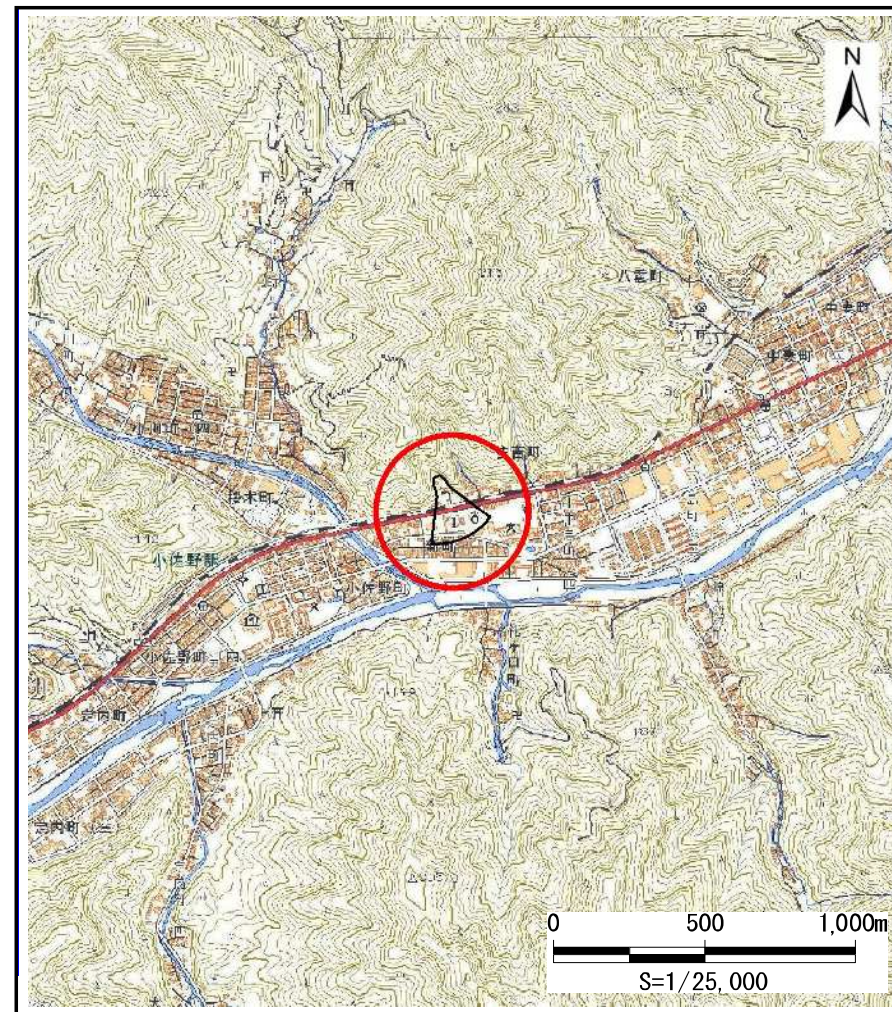
# 土砂災害防止に関する基礎調査(土石流)

表紙 位置,位置図

自然現象の種類	土石流
溪流番号	A139042
水系名	甲子川
河川名	甲子川
溪流名	新町の沢
所在地	釜石市新町
調査機関	岩手県沿岸広域振興局土木部



概況図(S=1:200,000)



位置図(S=1:25,000)

国土地理院の電子地形図200000『一関』『盛岡』及び電子地形図25000『小佐野』を掲載

# 土石流区域調査

様式3-1 危害のおそれのある土地、著しい危害のおそれのある土地の設定図

調査年度	平成30年度
------	--------

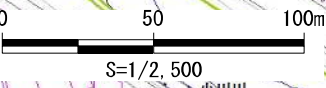
渓流の位置	渓流番号	A139042	渓流名	新町の沢	所在地	釜石市新町
-------	------	---------	-----	------	-----	-------



**凡例**

- 基準地点
- 流下経路  
(流下経路の色区分と溪床勾配)
  - 0° ~ 2°
  - 2° ~ 3°
  - 3° ~ 7°
  - 7° ~ 10°
  - 10° ~ 15°
  - 15° ~ 20°
  - 20° ~ 30°
  - 30° ~
- 横断測線(耐力 ≤ 流体力)
- 横断測線(流体力 < 耐力)

危害のおそれのある土地の区域		図例
著しい危害のおそれのある土地の区域	土石流の高さが1mを超える区域	[斜線パターン]
	土石流により建築物に作用すると想定される力が50kN/m <sup>2</sup> を超える区域	[斜線パターン]
	土石流により建築物に作用すると想定される力が50kN/m <sup>2</sup> 以下の区域	[斜線パターン]
土石流の高さが1m以下の区域		[斜線パターン]



## 土石流区域調書

様式3-2 建築物に作用すると想定される衝撃に関する事項

調査年度	平成30年度
------	--------

溪流の位置	溪流番号 A139042	溪流名 新町の沢	所在地 釜石市新町
-------	-----------------	-------------	--------------

横断測線番号	土石流の高さh(m)	土石流の流体力Fd(kN/m <sup>2</sup> )	建築物の耐力P2(kN/m <sup>2</sup> )	横断測線番号	土石流の高さh(m)	土石流の流体力Fd(kN/m <sup>2</sup> )	建築物の耐力P2(kN/m <sup>2</sup> )
No.0	0.43	37.32	15.71				
No.1	0.51	45.49	13.52				
No.2	0.25	15.22	26.22				
No.3	0.25	14.34	25.49				
No.4	0.26	13.48	24.75				
No.5	0.28	12.06	23.47				
No.6	0.25	8.14	25.52				
No.7	0.16	3.83	38.40				
No.8	0.13	2.08	48.51				
No.9	0.13	1.76	47.96				
No.10	0.14	1.62	46.16				
No.11	0.16	1.20	39.87				
No.12	0.25	0.48	25.85				
No.13	0.33	0.29	20.19				