

# 土砂災害防止に関する基礎調査(土石流)

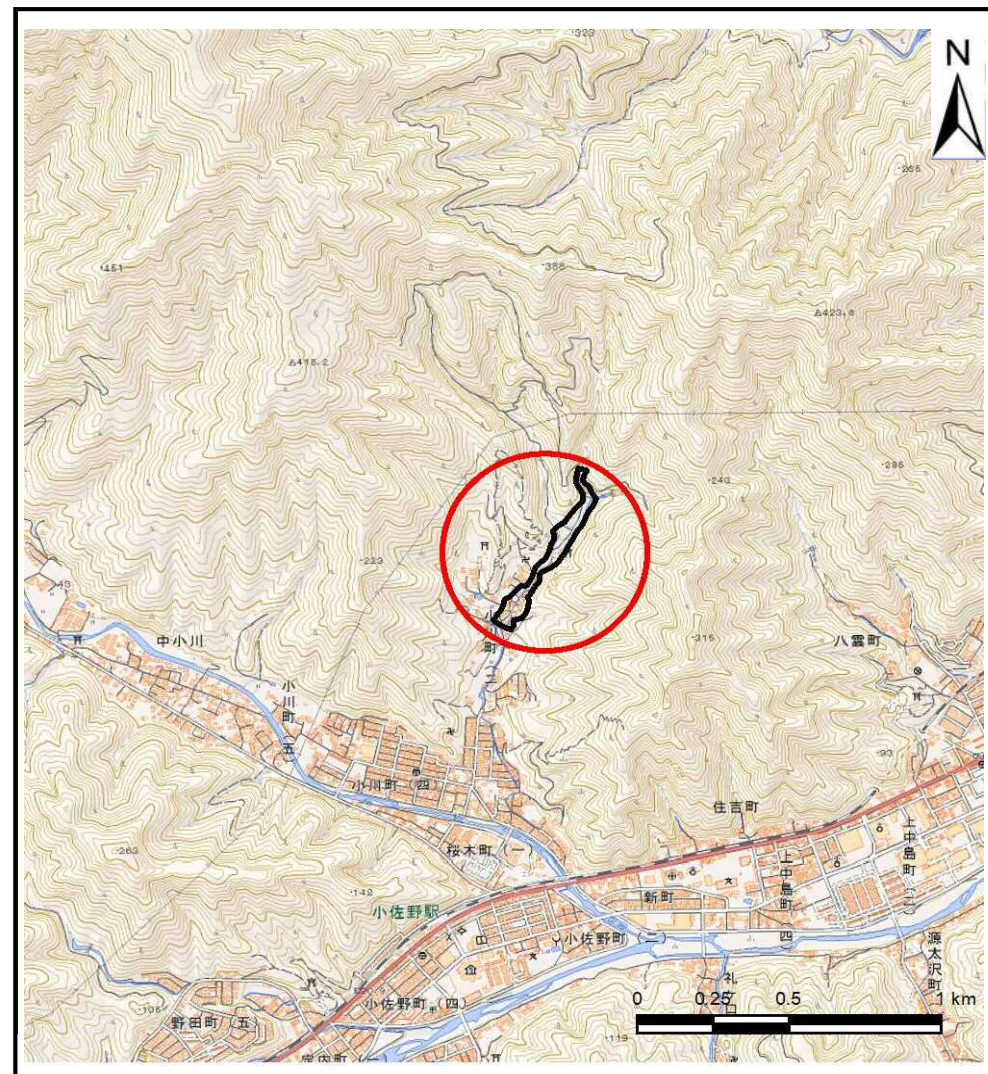
表紙 位置,位置図

自然現象の種類	土石流
溪流番号	A139038-2
水系名	甲子川
河川名	小川川
溪流名	沢山沢
所在地	釜石市小川町2丁目
調査機関	沿岸広域振興局土木部



位置図(S=1:200,000)

国土地理院の数値地図200000(地図画像)『盛岡、一関』及び数値地図25000(地図画像)『小佐野』を掲載



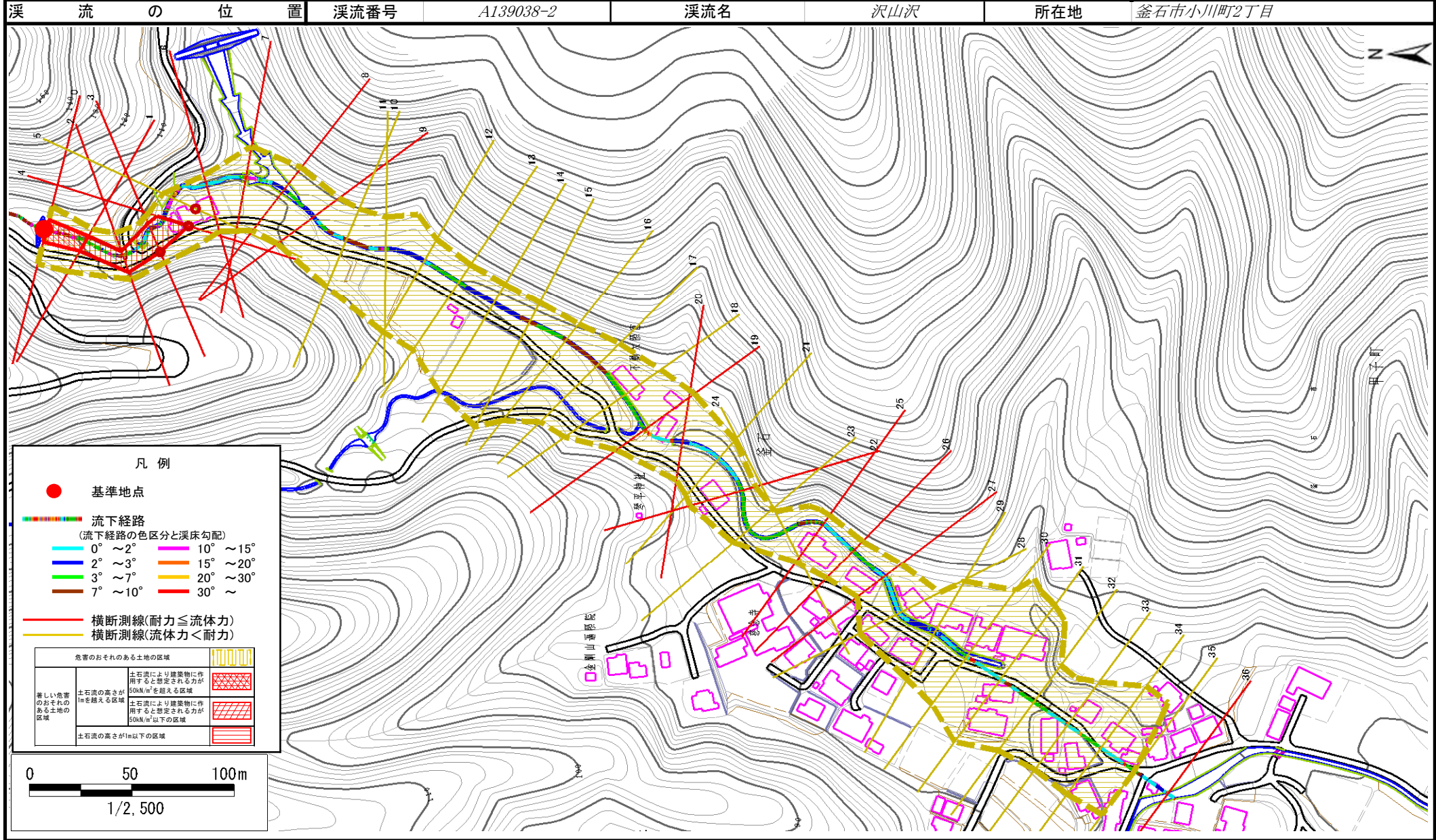
概況図(S=1:25,000)



# 土石流区域調査

様式3-1 危害のおそれのある土地、著しい危害のおそれのある土地の設定図

調査年度	平成29年度
所在地	釜石市小川町2丁目



## 土石流区域調査書

様式3-2 建築物に作用すると想定される衝撃に関する事項

調査年度 平成29年度

渓流の位置	溪流番号	A139038-2		溪流名	沢山沢	所在地	釜石市小川町2丁目
横断測線番号	土石流の高さh(m)	土石流の流体力Fd(kN/m <sup>2</sup> )	建築物の耐力P2(kN/m <sup>2</sup> )	横断測線番号	土石流の高さh(m)	土石流の流体力Fd(kN/m <sup>2</sup> )	建築物の耐力P2(kN/m <sup>2</sup> )
No.0	0.90	27.90	8.33	No.27	1.17	10.78	6.80
No.1	1.08	35.52	7.22	No.28	0.65	4.16	10.96
No.2	0.88	25.82	8.45	No.29	0.66	3.89	10.79
No.3	0.54	13.44	12.77	No.30	0.66	3.81	10.74
No.4	0.54	12.92	12.89	No.31	0.70	3.09	10.17
No.5	0.53	12.75	12.93	No.32	0.71	3.08	10.16
No.6	1.29	39.40	6.31	No.33	0.70	3.11	10.19
No.7	0.88	19.43	8.42	No.34	0.71	3.05	10.13
No.8	0.99	18.60	7.73	No.35	0.72	2.85	9.93
No.9	0.86	13.13	8.65	No.36	1.21	8.13	6.64
No.10	0.63	7.95	11.24				
No.11	0.66	8.46	10.73				
No.12	0.58	6.06	12.05				
No.13	0.69	7.34	10.35				
No.14	0.82	7.97	8.96				
No.15	0.62	4.61	11.28				
No.16	0.83	6.95	8.87				
No.17	0.76	7.23	9.49				
No.18	0.59	5.17	11.86				
No.19	0.89	9.04	8.35				
No.20	0.88	8.73	8.48				
No.21	0.88	7.49	8.48				
No.22	1.12	10.09	7.00				
No.23	0.62	4.73	11.41				
No.24	0.61	4.85	11.54				
No.25	1.10	12.32	7.11				
No.26	1.15	12.04	6.85				