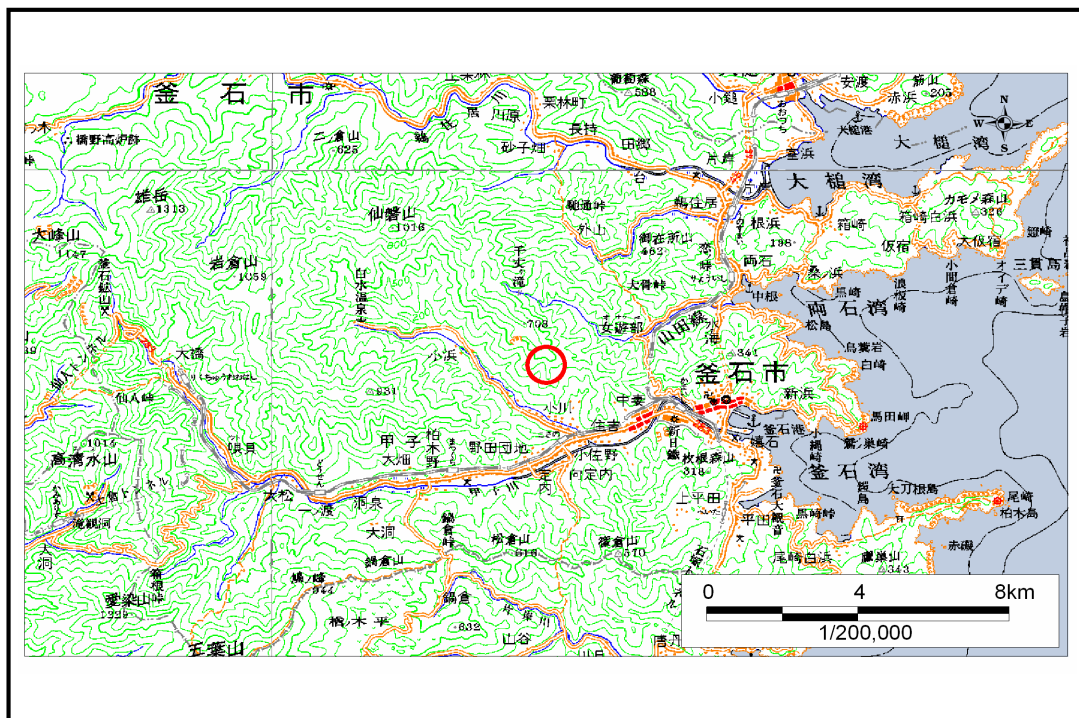


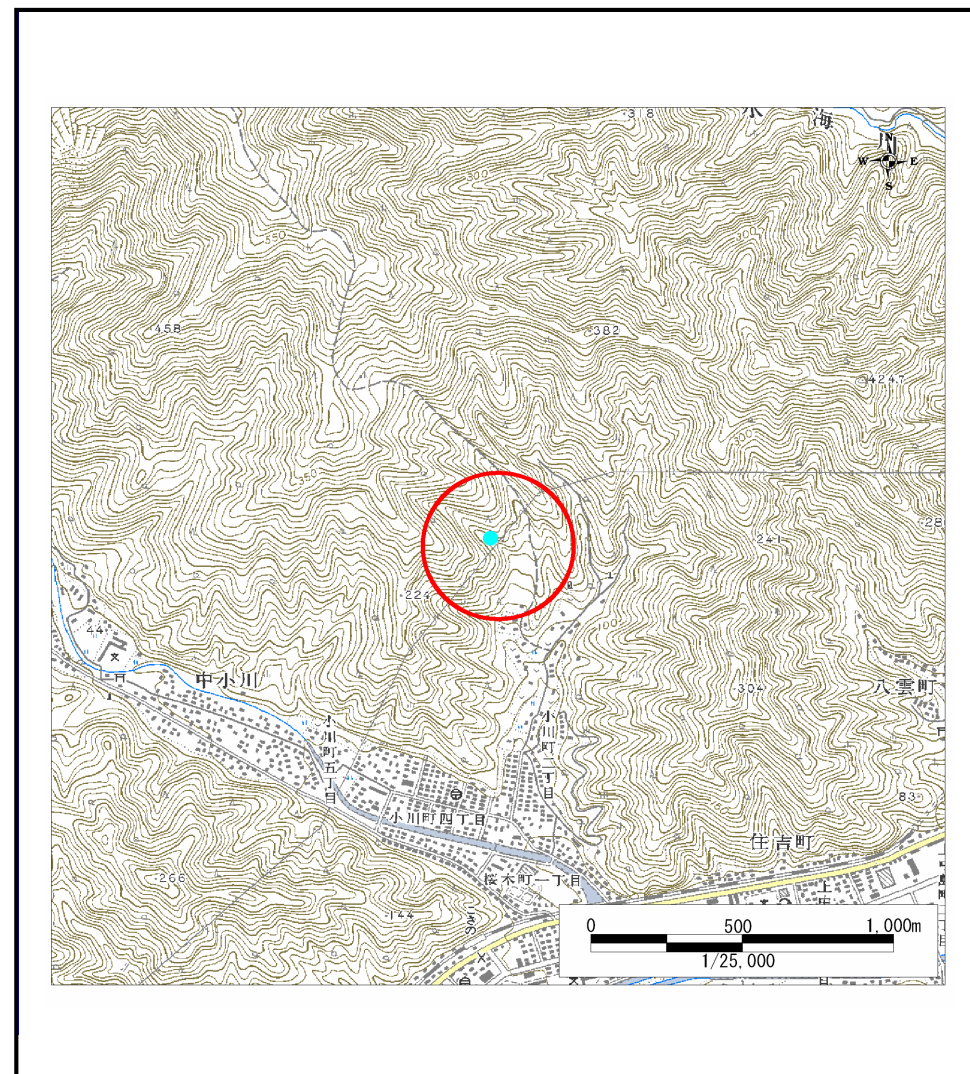
# 土砂災害防止に関する基礎調査(土石流)

表紙 位置,位置図

自然現象の種類	土石流
溪流番号	A139036-2
水系名	甲子川
河川名	小川川
溪流名	小川の沢(6)
所在地	釜石市小川町2丁目
調査機関	釜石地方振興局

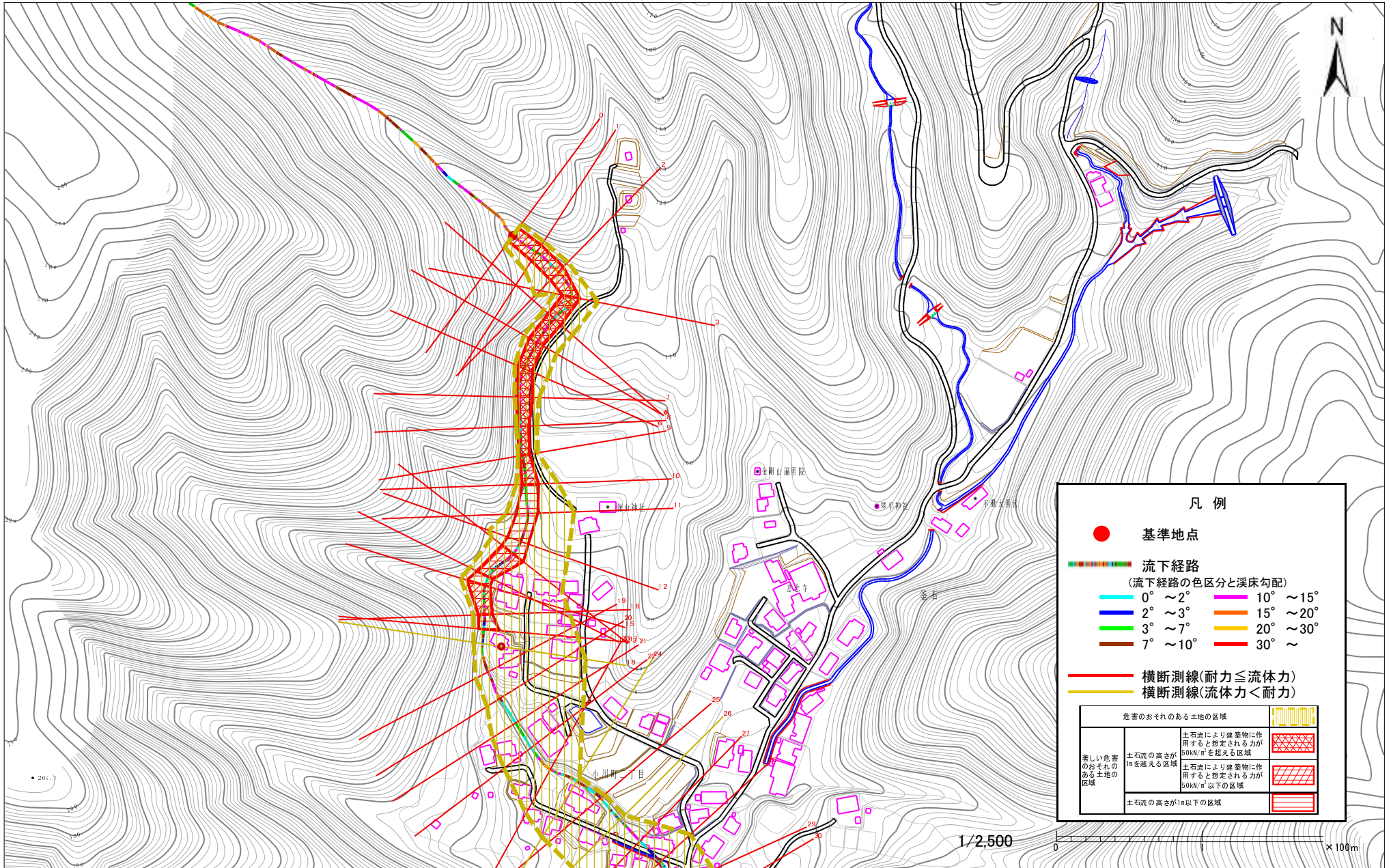


位置図(S=1:200,000)



位置図(S=1:25,000)





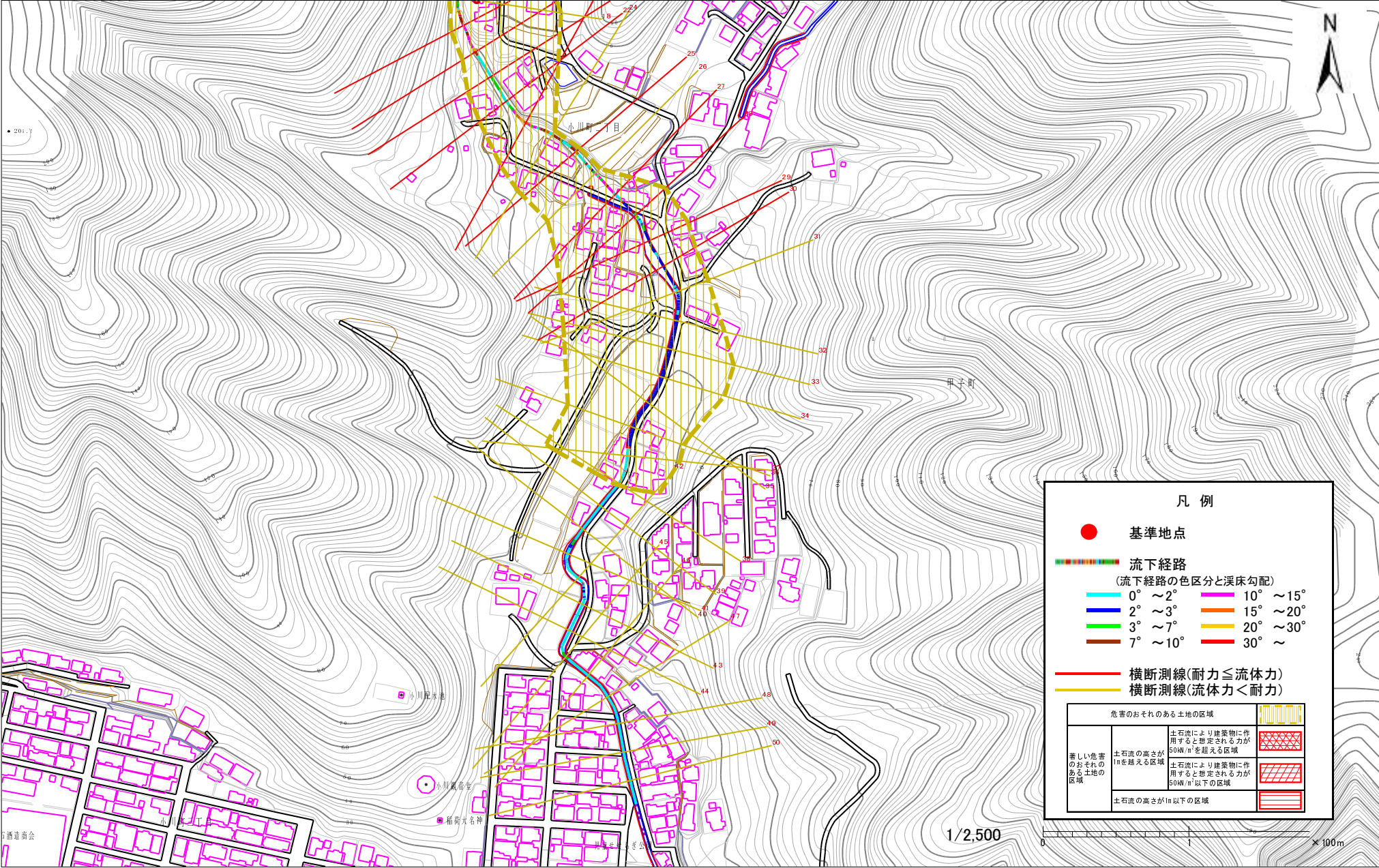
**凡例**

- 基準地点
- — — — — — —
  - 流下経路  
(流下経路の色区分と溪床勾配)
  - 0° ~ 2°
  - 2° ~ 3°
  - 3° ~ 7°
  - 7° ~ 10°
  - 10° ~ 15°
  - 15° ~ 20°
  - 20° ~ 30°
  - 30° ~
- 横断測線(耐力 ≤ 流体力)
- 横断測線(流体力 < 耐力)

危険のおそれのある土地の区域		
著しい危害のおそれのある土地の区域	土石流により建築物に作用すると想定される力が50kN/m <sup>2</sup> を超える区域	
	土石流により建築物に作用すると想定される力が50kN/m <sup>2</sup> 以下の区域	
	土石流の高さが1m以下の区域	

様式3-1 危険のおそれのある土地等の設定図





1/2,500

0 100m

様式3-1 危険のおそれのある土地等の設定図

## 土石流区域調査書

様式3-2 建築物に作用すると想定される衝撃に関する事項

調査年度 平成15年度

渓流の位置	渓流番号	A139036-2	渓流名	小川の沢(6)	所在地	釜石市小川町2丁目	
横断測線番号	土石流の高さh(m)	土石流の流体力Fd(kN/m <sup>2</sup> )	建築物の耐力P2(kN/m <sup>2</sup> )	横断測線番号	土石流の高さh(m)	土石流の流体力Fd(kN/m <sup>2</sup> )	建築物の耐力P2(kN/m <sup>2</sup> )
No. 0	1.367199713	55.11871841	6.099791196	No. 27	0.873396377	12.94817106	8.550945448
No. 1	1.248708172	47.46154694	6.496740806	No. 28	0.919135007	15.2378452	8.204824251
No. 2	1.244400546	46.99263064	6.512782545	No. 29	1.771741111	32.7757875	5.20442966
No. 3	1.233550052	48.93879418	6.553743548	No. 30	1.542023544	22.67431783	5.641234818
No. 4	1.301724328	51.05850247	6.309012941	No. 31	0.674998727	7.739578388	10.61855459
No. 5	1.353270606	55.78009322	6.142362854	No. 32	0.677538711	7.681658288	10.58420596
No. 6	1.37734664	56.01339566	6.069403629	No. 33	0.698069589	6.334576096	10.31594089
No. 7	1.283318035	51.51782948	6.372214036	No. 34	0.71586012	5.562656956	10.09621158
No. 8	1.660796534	72.38687768	5.395725683	No. 35	0.726071323	5.223141537	9.975076883
No. 9	1.682014133	64.8584264	5.356513449	No. 36	0.716158186	5.368740864	10.09262545
No. 10	1.161848051	32.37090323	6.845784195	No. 37	0.752955144	4.530788413	9.672273356
No. 11	0.973028862	24.39416016	7.840652251	No. 38	0.823552788	3.399897239	8.973839159
No. 12	0.963601819	23.49679204	7.901260265	No. 39	0.777206102	3.817475604	9.417590465
No. 13	0.829697431	17.84462119	8.91885357	No. 40	0.964855101	5.047805702	7.89313068
No. 14	1.053976676	19.87169469	7.367362609	No. 41	0.820420517	4.049155861	9.002196838
No. 15	0.870000315	15.45764429	8.578160817	No. 42	0.814841451	4.10479329	9.053265561
No. 16	1.211696554	22.5715446	6.6387174	No. 43	0.819482356	4.05843228	9.010734063
No. 17	0.953181843	16.03110888	7.969723726	No. 44	0.827404718	3.981085754	8.939271027
No. 18	0.658991435	8.910999256	10.84124924	No. 45	0.830067629	3.955583566	8.915567786
No. 19	1.330798372	21.81592169	6.21320636	No. 46	0.83669889	3.893132035	8.857220904
No. 20	1.223038328	20.66314622	6.594196652	No. 47	0.811345431	4.140243926	9.085637393
No. 21	1.350169686	22.89259789	6.151977839	No. 48	0.818476452	4.068414008	9.019910276
No. 22	1.411630199	24.10008405	5.970473089	No. 49	0.886717137	3.397778262	8.446292153
No. 23	1.261659283	22.88454645	6.449246267	No. 50	0.891288495	3.349607499	8.41112955
No. 24	0.646113659	9.074140565	11.02858374				
No. 25	1.535721383	27.88626603	5.655601511				
No. 26	0.648898849	8.996412052	10.98742446				