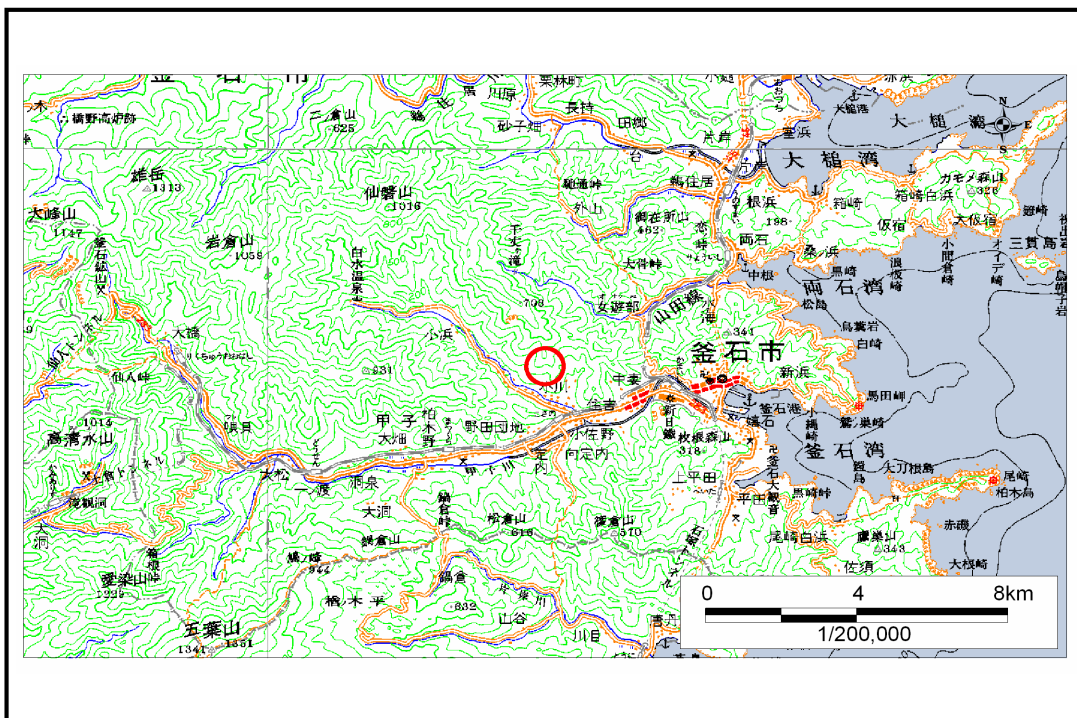


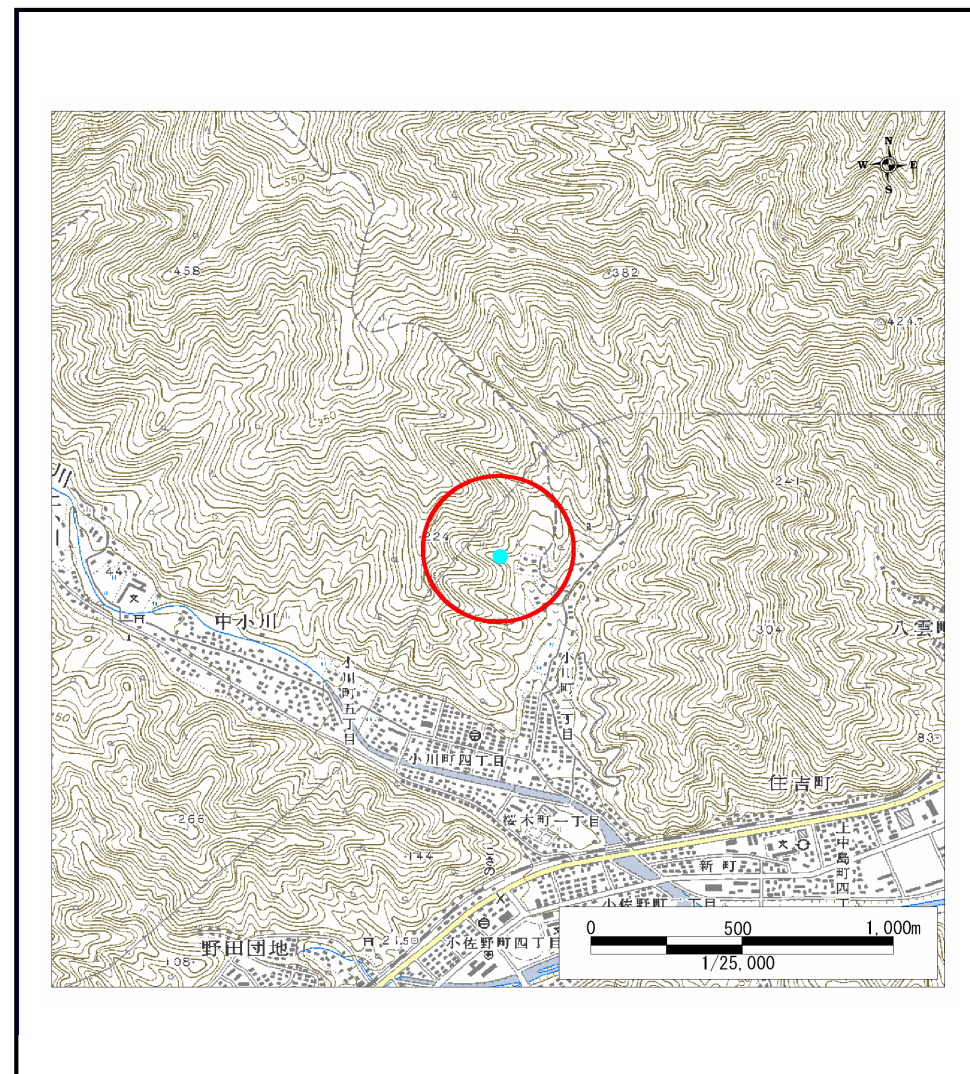
# 土砂災害防止に関する基礎調査(土石流)

表紙 位置,位置図

|         |           |
|---------|-----------|
| 自然現象の種類 | 土石流       |
| 溪流番号    | A139035   |
| 水系名     | 甲子川       |
| 河川名     | 小川川       |
| 溪流名     | 小川の沢(5)   |
| 所在地     | 釜石市小川町2丁目 |
| 調査機関    | 釜石地方振興局   |

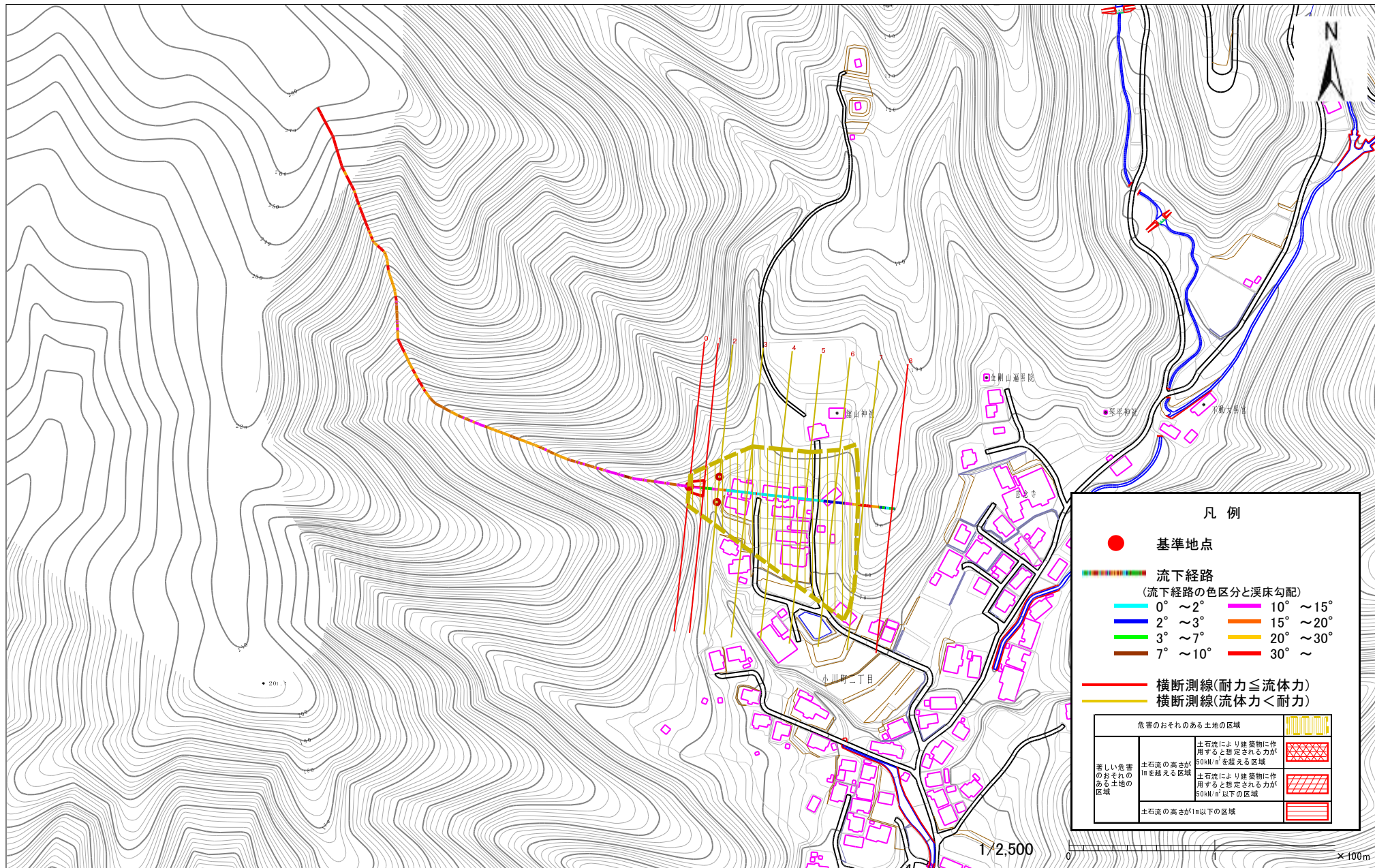


位置図(S=1:200,000)



位置図(S=1:25,000)





凡 例

- 基準地点
- 流下経路  
(流下経路の色区分と溪床勾配)
 

|          |           |
|----------|-----------|
| 0° ~ 2°  | 10° ~ 15° |
| 2° ~ 3°  | 15° ~ 20° |
| 3° ~ 7°  | 20° ~ 30° |
| 7° ~ 10° | 30° ~     |
- 横断測線(耐力 ≤ 流体力)
- 横断測線(流体力 < 耐力)

| 危険のおそれのある土地の区域  |  |
|-----------------|--|
| 土石流の高さが1mを超える区域 | 土石流により建築物に作用すると想定される力が50kN/m <sup>2</sup> を超える区域 |
| 土石流の高さが1m以下の区域  | 土石流により建築物に作用すると想定される力が50kN/m <sup>2</sup> 以下の区域  |

様式3-1 危険のおそれのある土地等の設定図

