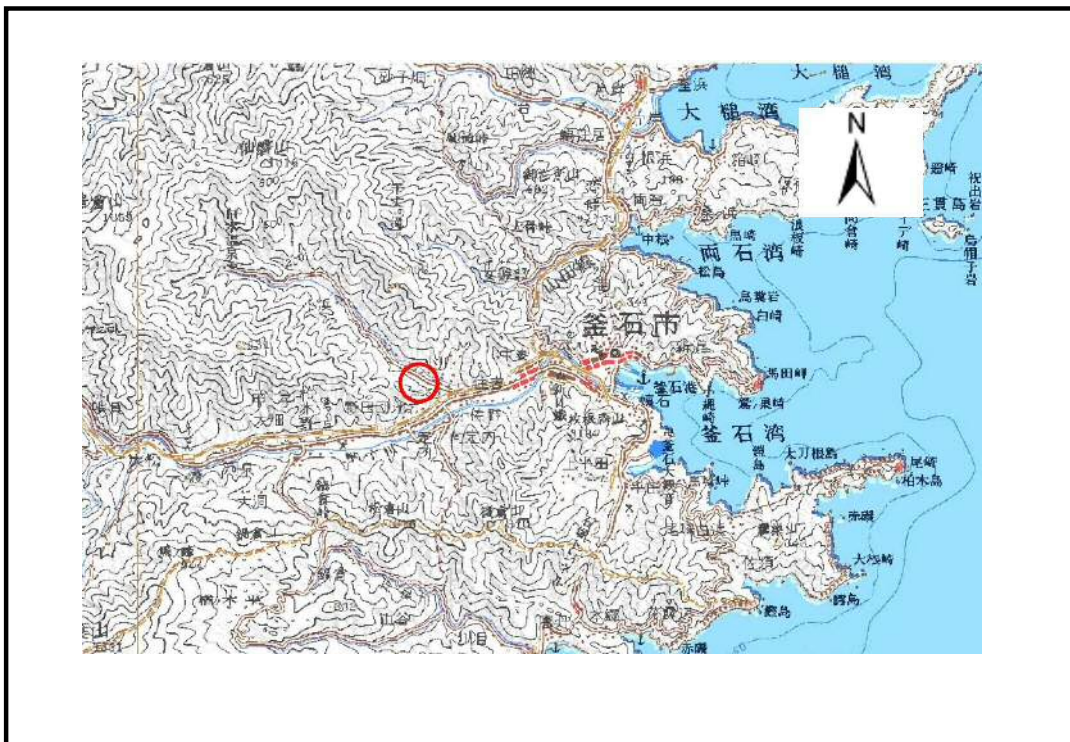


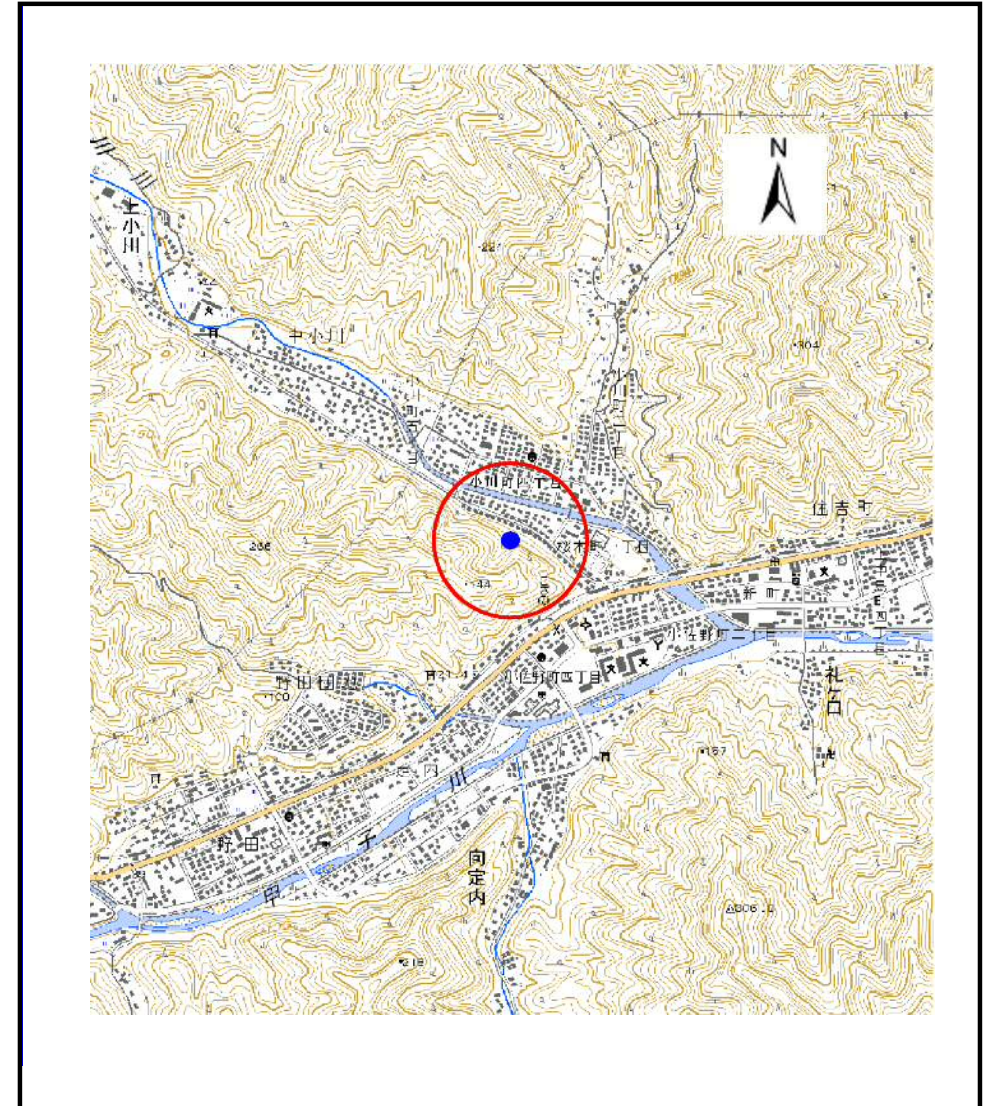
土砂災害防止に関する基礎調査(土石流)

表紙 位置,位置図

自然現象の種類	土石流
溪流番号	A139033
水系名	甲子川
河川名	小川川
溪流名	桜木の沢
所在地	釜石市桜木町二丁目
調査機関	釜石地方振興局



位置図(S=1:200,000)



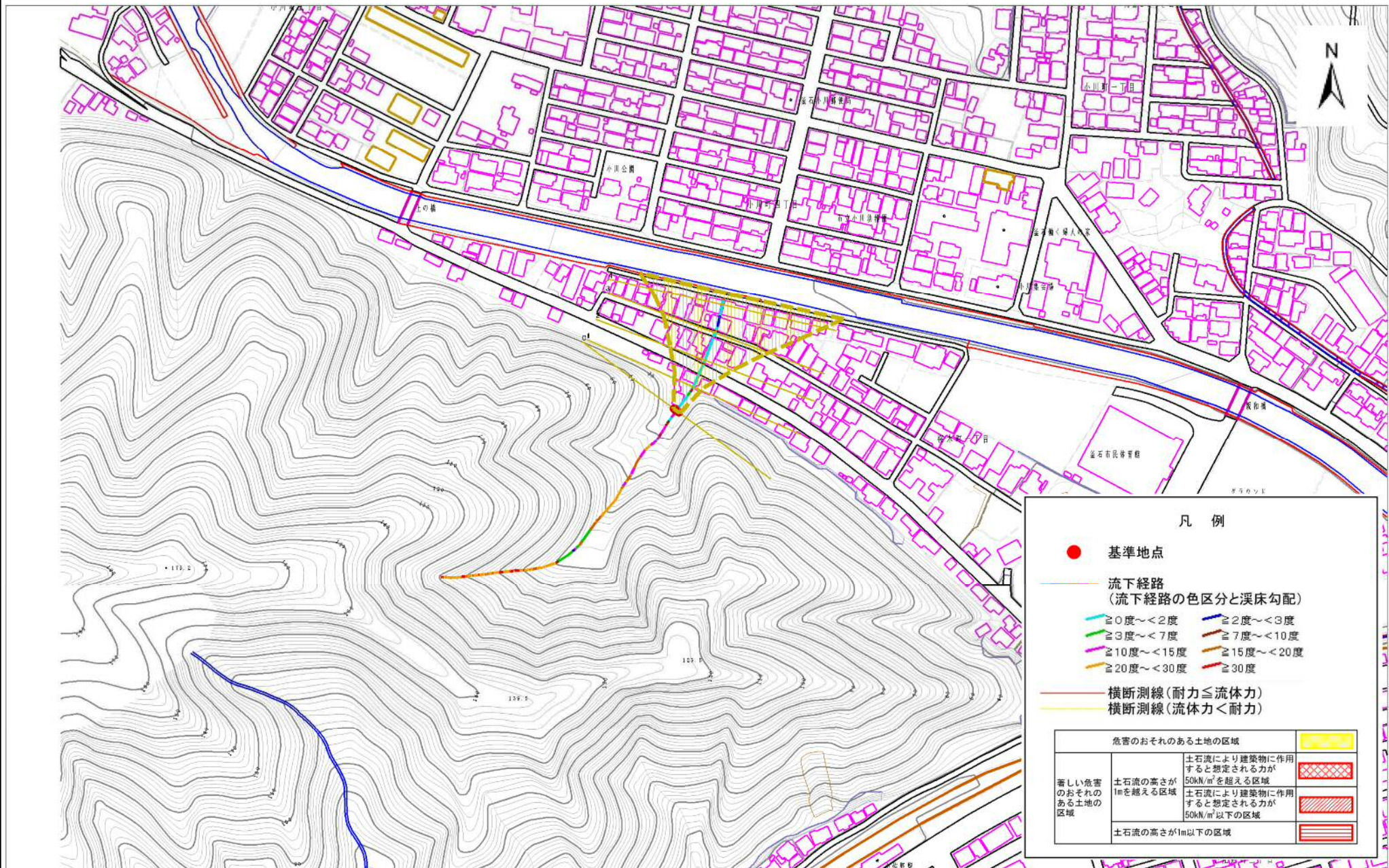
位置図(S=1:25,000)

土石流区域調書

様式3-1 危害のおそれのある土地、著しい危害のおそれのある土地の設定図

調査年度 平成16年度

溪流の位置	溪流番号	A139033	溪流名	桜木の沢	所在地	釜石市桜木町二丁目
-------	------	---------	-----	------	-----	-----------



凡 例

- 基準地点
- 流下経路 (流下経路の色区分と渓流勾配)
 - ≥ 0 度 \sim <2度
 - ≥ 2 度 \sim <3度
 - ≥ 3 度 \sim <7度
 - ≥ 7 度 \sim <10度
 - ≥ 10 度 \sim <15度
 - ≥ 15 度 \sim <20度
 - ≥ 20 度 \sim <30度
 - ≥ 30 度
- 横断測線(耐力 \geq 流体力)
- 横断測線(流体力<耐力)

危害のおそれのある土地の区域		図案
著しい危害のおそれのある土地の区域	土石流により建築物に作用すると想定される力が	
	土石流の高さが1mを超える区域	
	土石流により建築物に作用すると想定される力が	
	50kN/m ² 以下の区域	
	土石流の高さが1m以下の区域	

1/2,500



土石流区域調書

様式3-2 建築物に作用すると想定される衝撃に関する事項

調査年度 平成16年度

溪 流 の 位 置				溪流番号	溪流名	所在地	
				A139033	桜木の沢	釜石市桜木町二丁目	
横断測線番号	土石流の高さh(m)	土石流の流体力Fd(kN/m ²)	建築物の耐力P2(kN/m ²)	横断測線番号	土石流の高さh(m)	土石流の流体力Fd(kN/m ²)	建築物の耐力P2(kN/m ²)
No. 0	0.166556032	5.630973293	39.00669433				
No. 1	0.172177457	5.269284166	37.77224306				
No. 2	0.113793396	2.469584977	56.54386466				
No. 3	0.080353952	1.148380871	79.58958445				
No. 4	0.075346362	0.927876513	84.8022471				