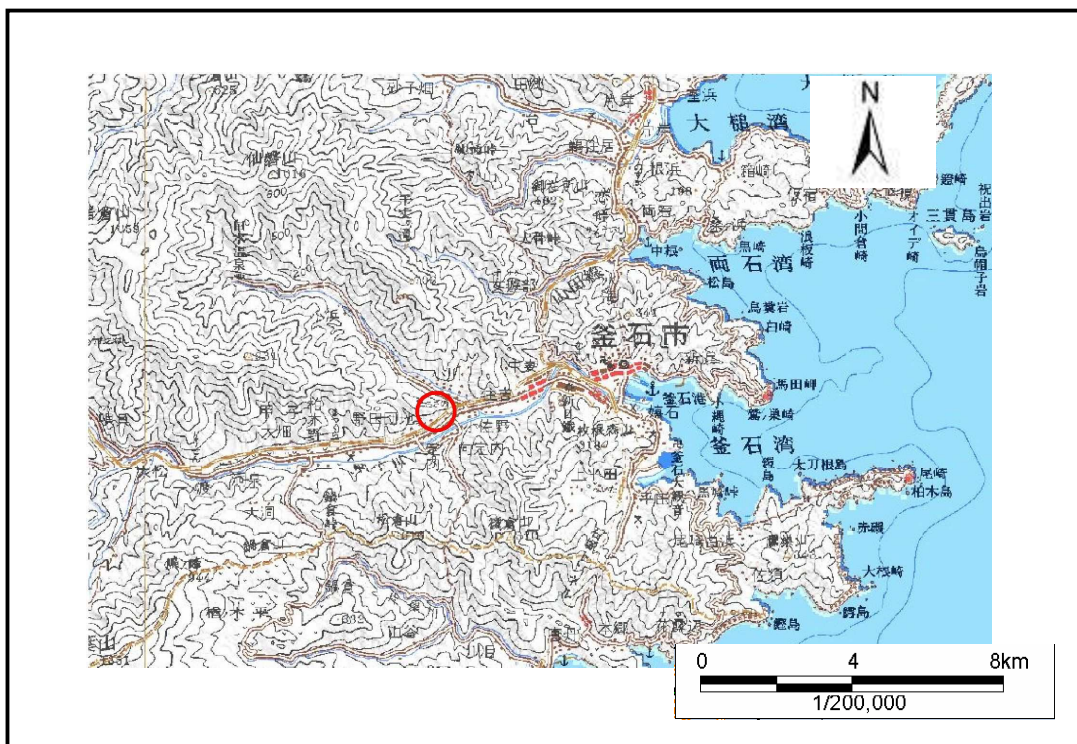


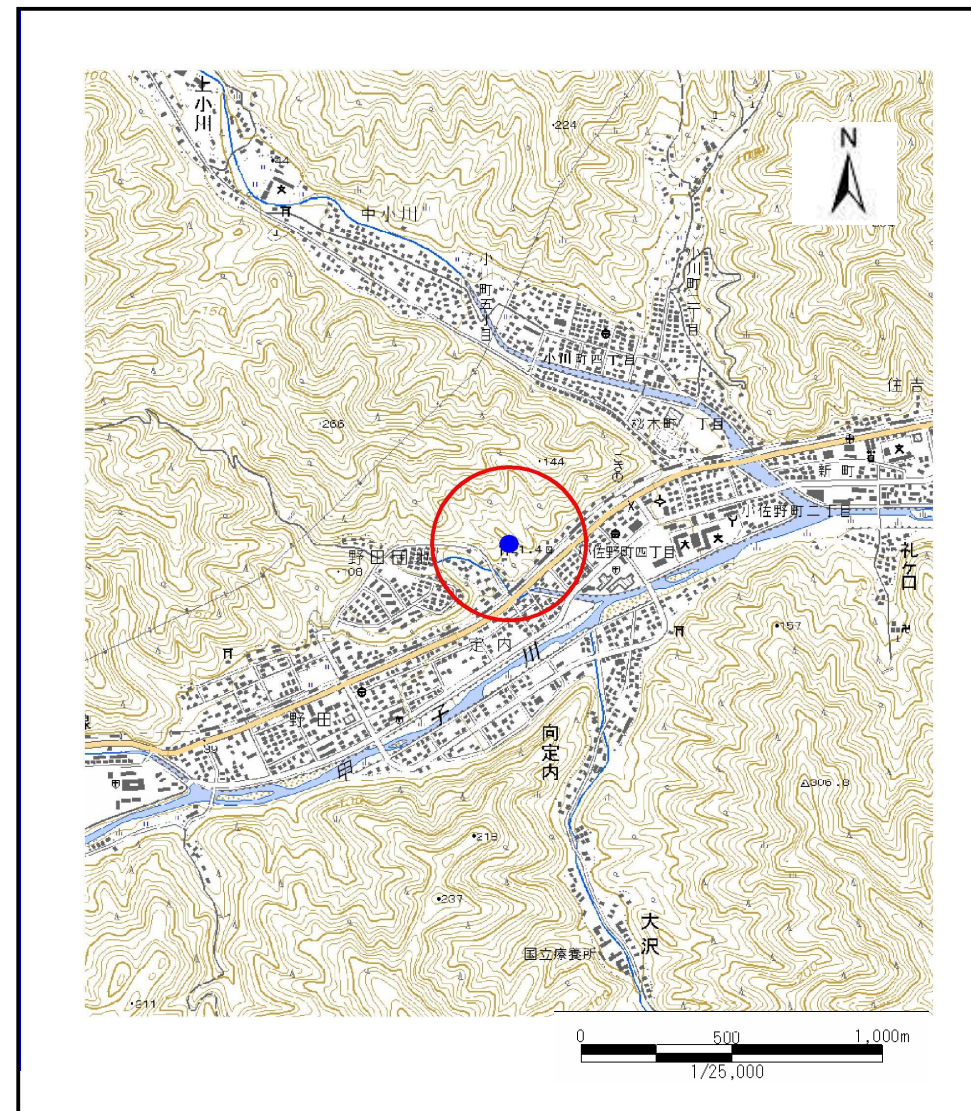
# 土砂災害防止に関する基礎調査(土石流)

表紙 位置,位置図

自然現象の種類	土石流
溪流番号	A139020
水系名	甲子川
河川名	甲子川
溪流名	定内の沢(3)
所在地	釜石市定内
調査機関	釜石地方振興局



位置図(S=1:200,000程度)



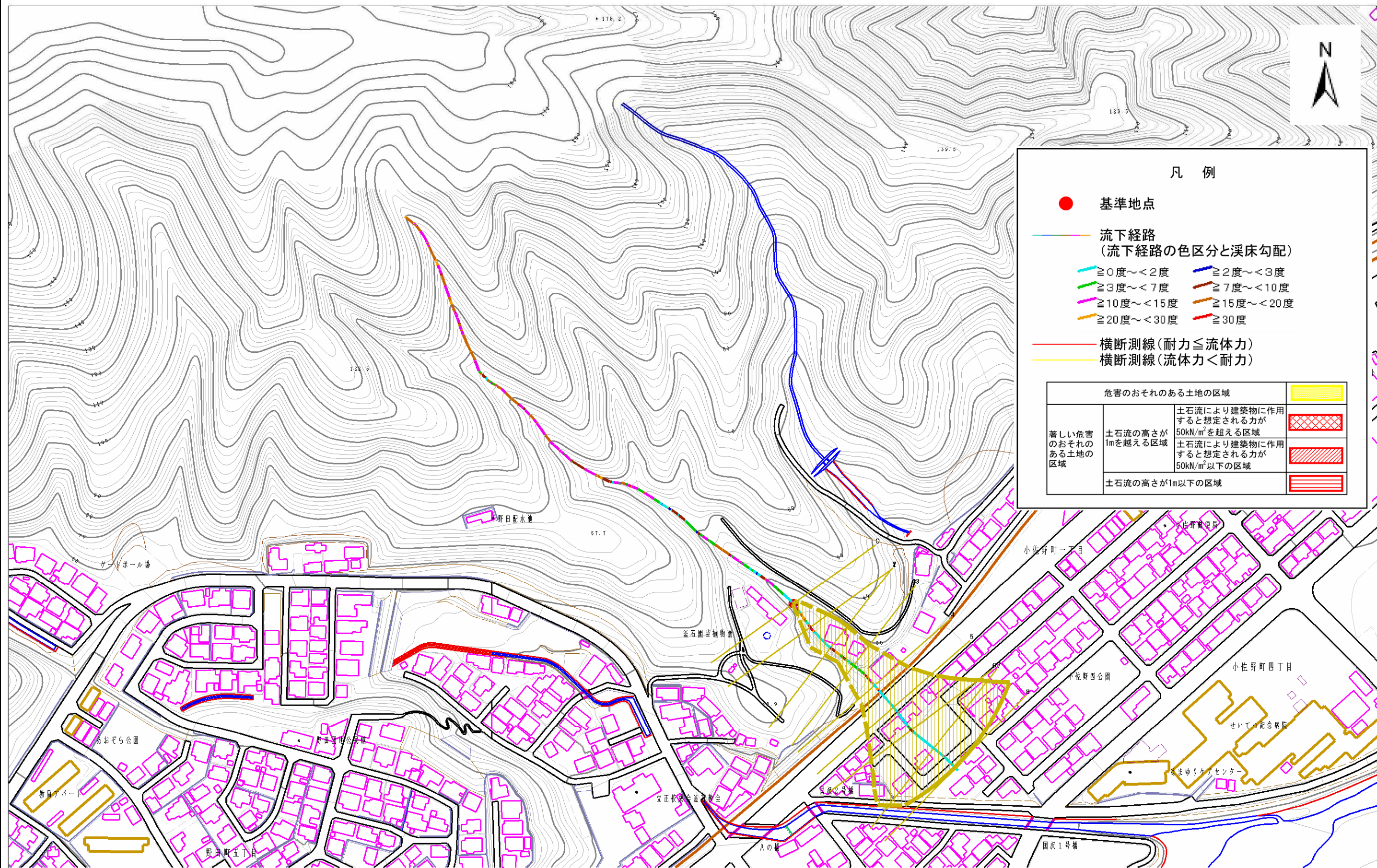
位置図(S=1:25,000)

# 土石流区域調書

様式3-1 危害のおそれのある土地、著しい危害のおそれのある土地の設定図

調査年度

溪流の位置	溪流番号	A139020	溪流名	定内の沢(3)	所在地	釜石市定内
-------	------	---------	-----	---------	-----	-------



凡 例

- 基準地点
- 流下経路 (流下経路の色区分と溪床勾配)
  - $\geq 0$ 度 $\sim$ <2度
  - $\geq 3$ 度 $\sim$ <7度
  - $\geq 10$ 度 $\sim$ <15度
  - $\geq 20$ 度 $\sim$ <30度
  - $\geq 2$ 度 $\sim$ <3度
  - $\geq 7$ 度 $\sim$ <10度
  - $\geq 15$ 度 $\sim$ <20度
  - $\geq 30$ 度
- 横断測線 (耐力 $\leq$ 流体力)
- 横断測線 (流体力<耐力)

危害のおそれのある土地の区域		
著しい危害のおそれのある土地の区域	土石流の高さが1mを超える区域	
	土石流により建築物に作用すると想定される力が50kN/m <sup>2</sup> を超える区域	
	土石流により建築物に作用すると想定される力が50kN/m <sup>2</sup> 以下の区域	
土石流の高さが1m以下の区域		

1/2,500  × 100m

# 土石流区域調書

様式3-2 建築物に作用すると想定される衝撃に関する事項

調査年度 平成16年度

溪流の位置	溪流番号	A139020	溪流名	定内の沢(3)	所在地	釜石市定内	
横断測線番号	土石流の高さh(m)	土石流の流体力Fd(kN/m <sup>2</sup> )	建築物の耐力P2(kN/m <sup>2</sup> )	横断測線番号	土石流の高さh(m)	土石流の流体力Fd(kN/m <sup>2</sup> )	建築物の耐力P2(kN/m <sup>2</sup> )
No. 0	0.502417448	9.583639719	13.78306247				
No. 1	0.364843568	5.94190998	18.48154815				
No. 2	0.599475325	8.544464876	11.77572945				
No. 3	0.648409651	9.416331436	10.99462769				
No. 4	0.382967621	3.999058488	17.66807021				
No. 5	0.386909854	3.550591841	17.50127462				
No. 6	0.388541036	3.423558431	17.43325526				
No. 7	0.407176828	2.601877054	16.69506509				
No. 8	0.441906281	1.90564354	15.48657221				