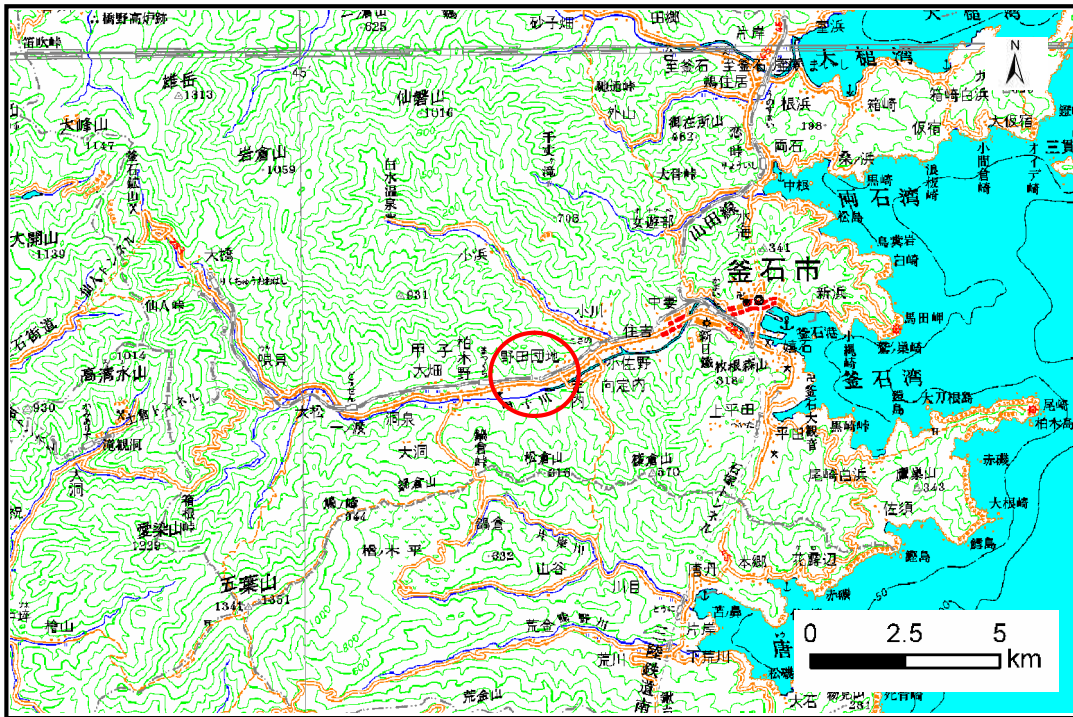


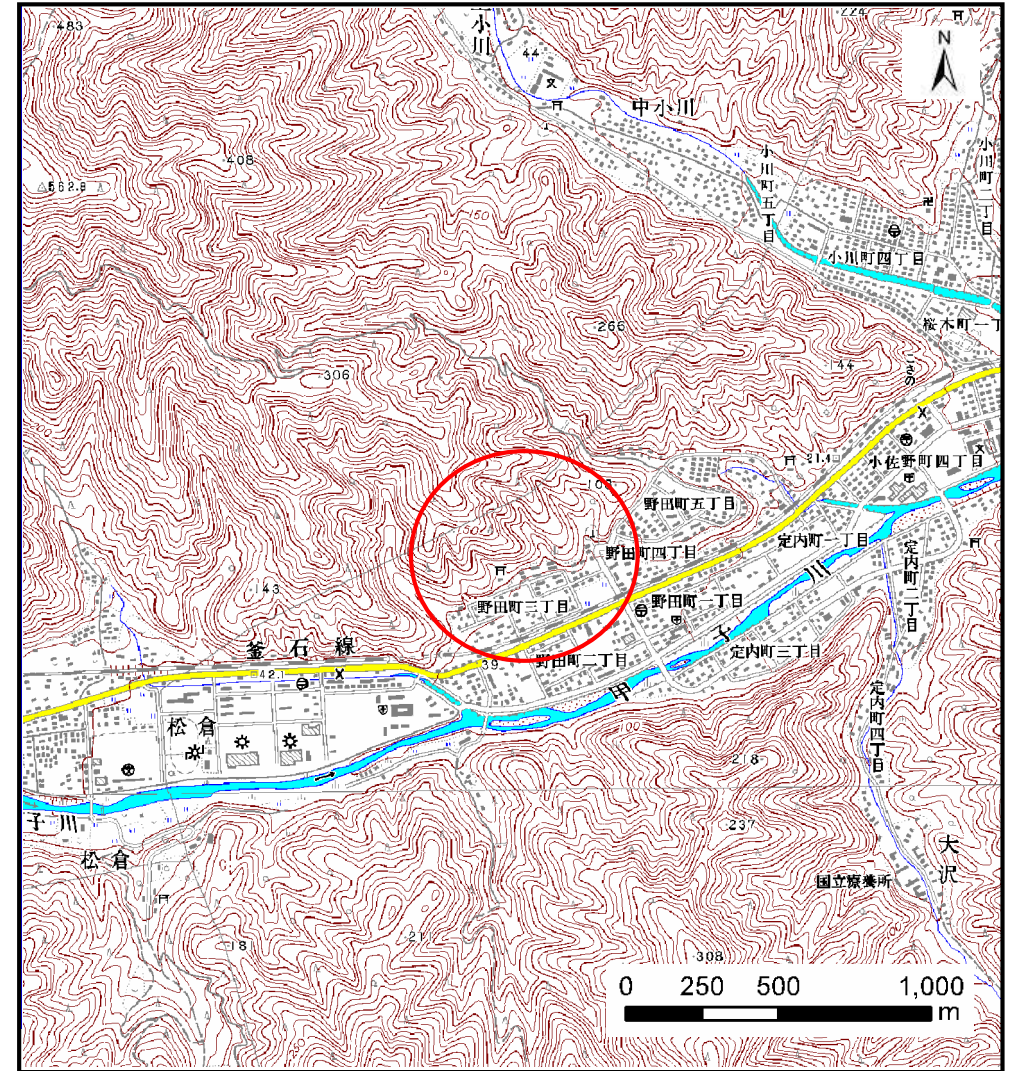
土砂災害防止に関する基礎調査(土石流)

表紙 位置,位置図

自然現象の種類	土石流
溪流番号	A139016
水系名	甲子川
河川名	甲子川
溪流名	野田の沢(5)
所在	釜石市甲子町第11地割
調査機関	釜石地方振興局



位置図(S=1:200,000)



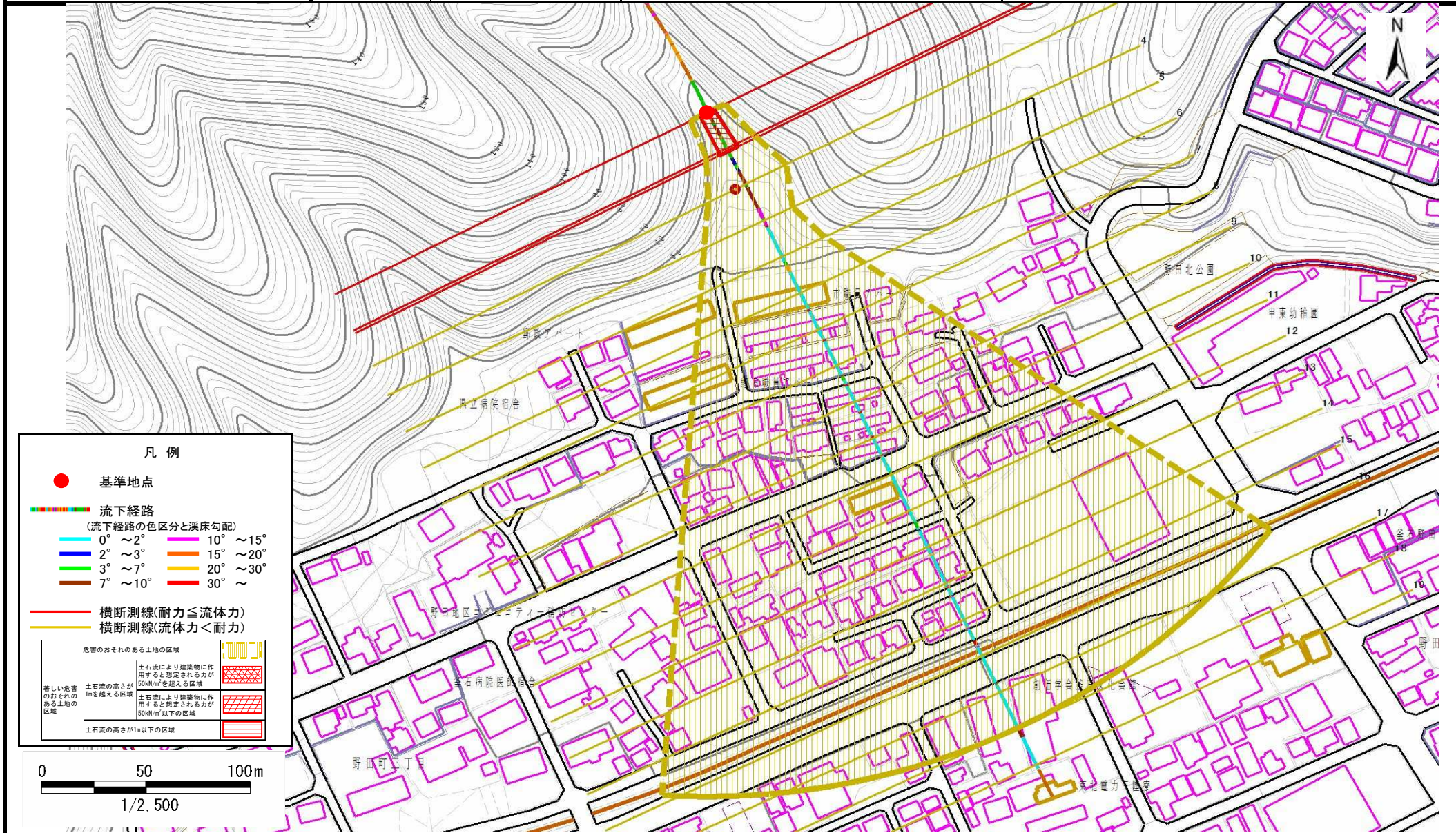
概況図(S=1:25,000)

土石流区域調査

様式3-1 危害のおそれのある土地、著しい危害のおそれのある土地の設定図

調査年度 平成21年度

溪流の位置	溪流番号	A139016	溪流名	野田の沢(5)	所在地	釜石市甲子町第11地割
-------	------	---------	-----	---------	-----	-------------



土石流区域調査

様式3-2 建築物に作用すると想定される衝撃に関する事項

調査年度 平成21年度

溪流の位置	溪流番号	A139016	溪流名	野田の沢(5)	所在地	釜石市甲子町第11地割	
横断測線番号	土石流の高さh(m)	土石流の流体力Fd(kN/m ²)	建築物の耐力P2(kN/m ²)	横断測線番号	土石流の高さh(m)	土石流の流体力Fd(kN/m ²)	建築物の耐力P2(kN/m ²)
No.0	0.51	22.06	13.57				
No.1	0.45	17.83	15.27				
No.2	0.42	16.42	16.07				
No.3	0.31	9.77	21.83				
No.4	0.25	6.99	26.12				
No.5	0.21	4.80	31.14				
No.6	0.19	3.59	34.74				
No.7	0.17	2.51	38.28				
No.8	0.16	1.93	39.87				
No.9	0.16	1.63	40.35				
No.10	0.16	1.20	40.08				
No.11	0.16	1.08	39.68				
No.12	0.16	1.04	39.46				
No.13	0.17	0.96	39.03				
No.14	0.17	0.82	37.93				
No.15	0.17	0.76	37.30				
No.16	0.19	0.58	34.59				
No.17	0.19	0.53	33.71				
No.18	0.20	0.49	32.76				
No.19	0.23	0.36	29.18				