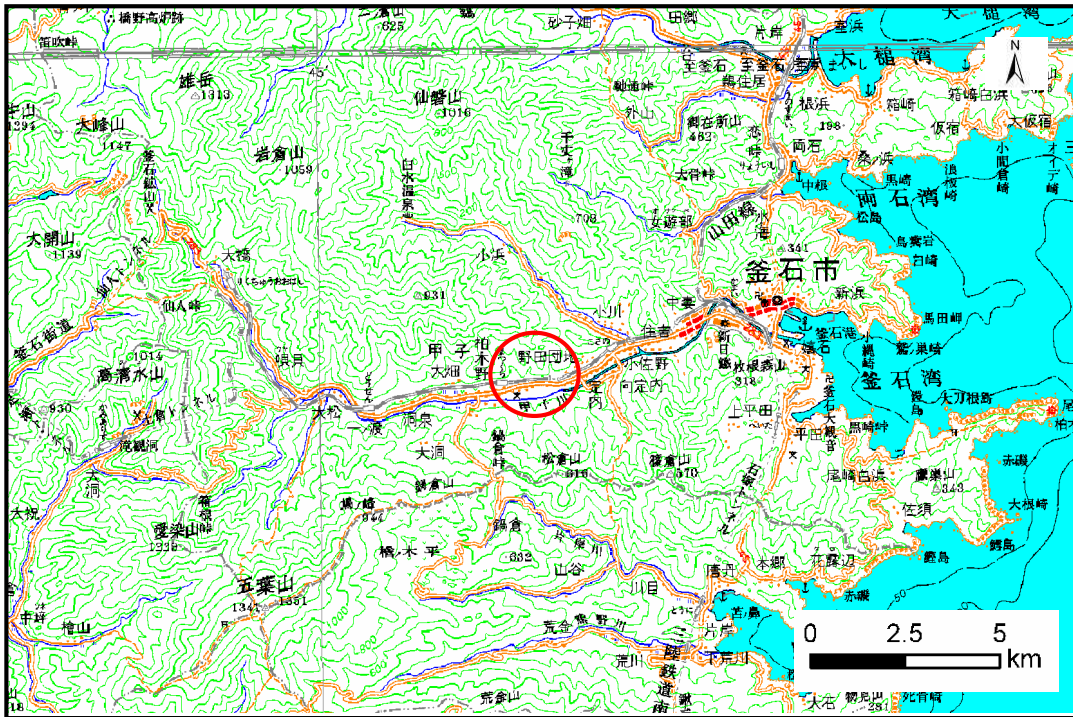


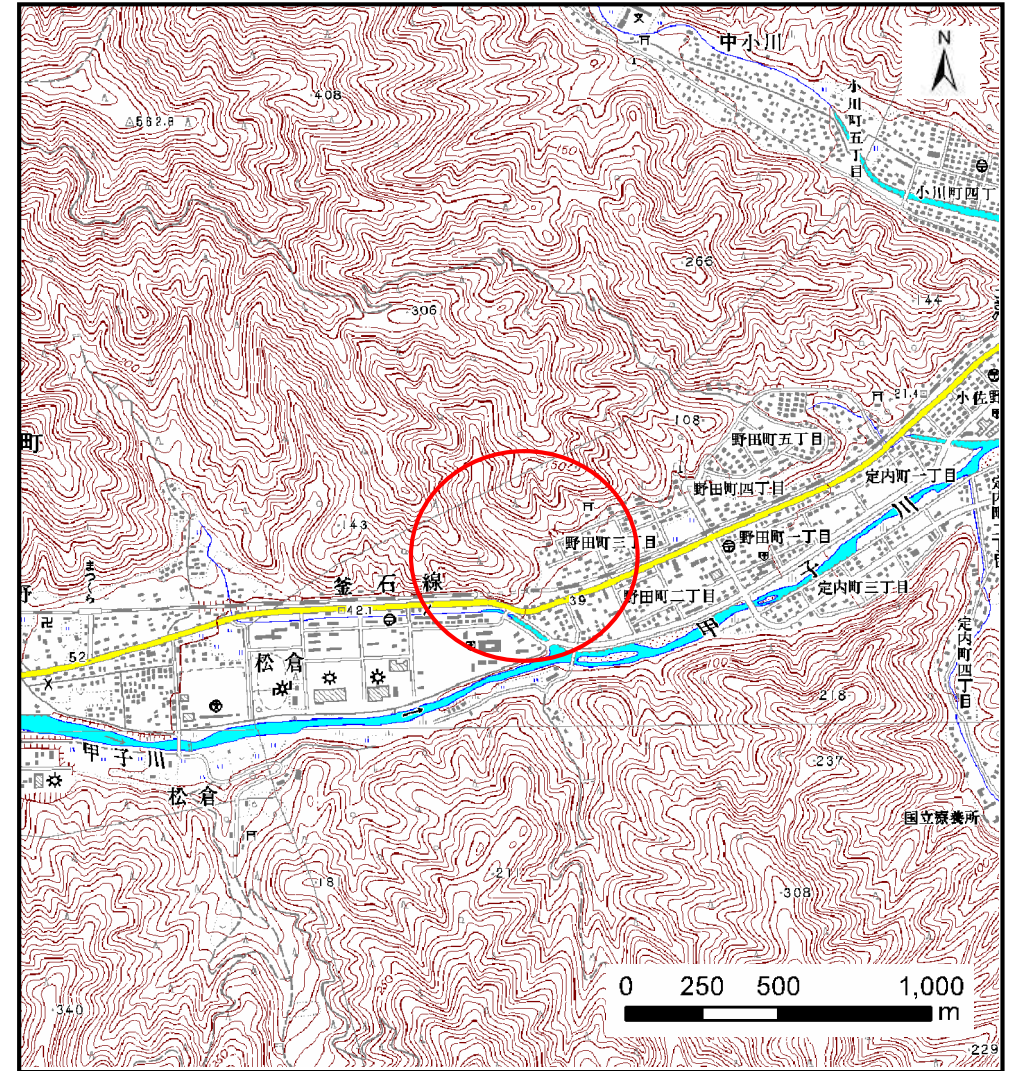
# 土砂災害防止に関する基礎調査(土石流)

表紙 位置,位置図

自然現象の種類	土石流
溪流番号	A139013
水系名	甲子川
河川名	甲子川
溪流名	野田の沢(2)
所在地	釜石市甲子町第11地割
調査機関	釜石地方振興局



位置図(S=1:200,000)



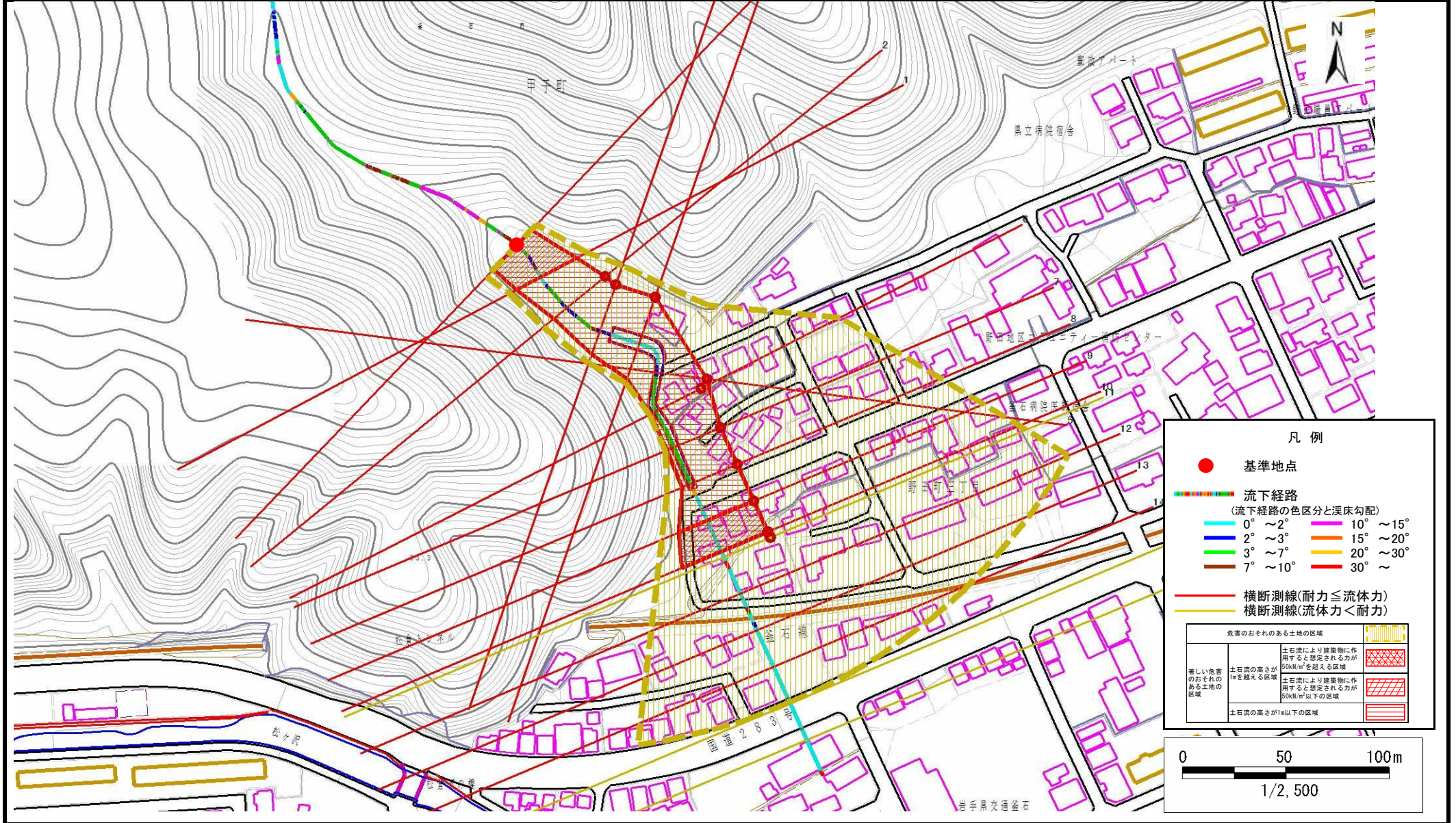
概況図(S=1:25,000)

# 土石流区域調査

様式3-1 危害のおそれのある土地、著しい危害のおそれのある土地の設定図

調査年度 平成21年度

溪流の位置	溪流番号	溪流名	所在地
	A139013	野田の沢(2)	釜石市甲子町第11地割



## 土石流区域調書

様式3-2 建築物に作用すると想定される衝撃に関する事項

調査年度 平成21年度

溪流の位置		溪流番号	溪流名		所在地
		A139013	野田の沢(2)		釜石市甲子町第11地割

横断測線番号	土石流の高さh(m)	土石流の流体力Fd(kN/m <sup>2</sup> )	建築物の耐力P2(kN/m <sup>2</sup> )	横断測線番号	土石流の高さh(m)	土石流の流体力Fd(kN/m <sup>2</sup> )	建築物の耐力P2(kN/m <sup>2</sup> )
No.0	1.36	24.63	6.13				
No.1	1.19	20.89	6.74				
No.2	0.94	15.34	8.07				
No.3	0.92	16.13	8.23				
No.4	0.89	17.12	8.43				
No.5	0.90	16.60	8.33				
No.6	0.91	16.29	8.26				
No.7	0.93	15.64	8.13				
No.8	0.95	13.78	8.01				
No.9	1.00	9.18	7.69				
No.10	1.05	7.40	7.39				
No.11	1.05	7.26	7.36				
No.12	0.96	8.77	7.93				
No.13	0.98	8.37	7.78				
No.14	1.02	7.80	7.57				
No.15	1.24	4.41	6.52				
No.16	1.25	4.32	6.48				