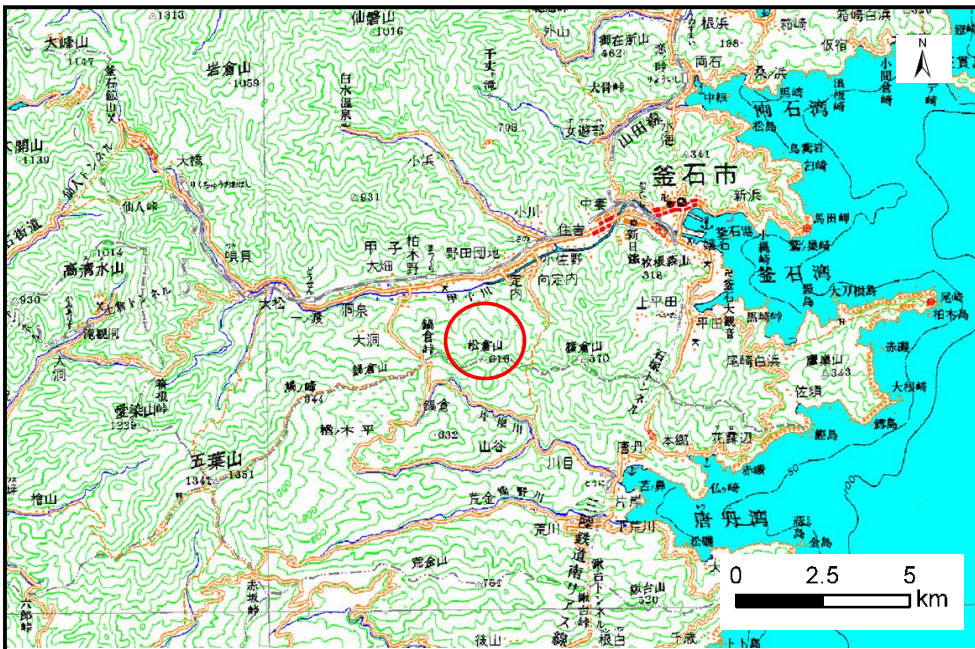


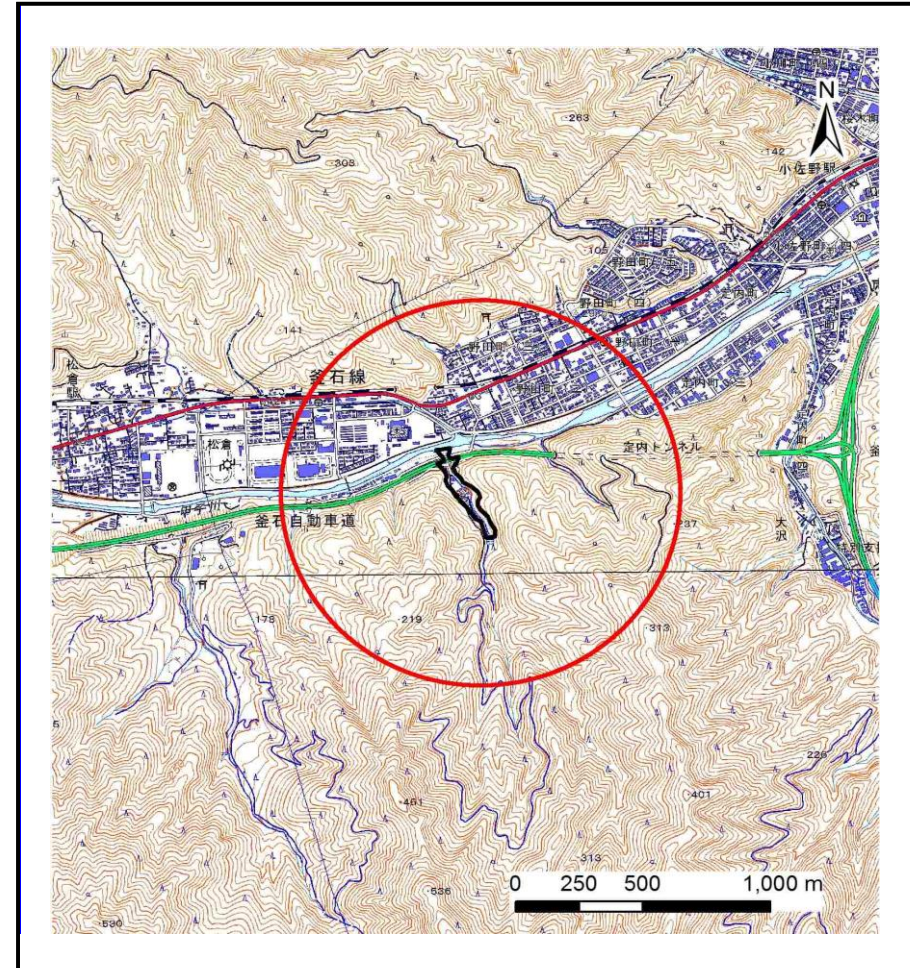
土砂災害防止に関する基礎調査(土石流)

表紙 位置位置図

自然現象の種類	土石流
溪流番号	A139012-1
水系名	甲子川
河川名	甲子川
溪流名	野田の沢-1
所在地	釜石市甲子町第11地割
調査機関	沿岸広域振興局土木部



位置図(S=1:200,000)



概況図(S=1:25,000)

国土地理院の数値地図『盛岡、一関』及び数値地図25000『釜石、大槌、小佐野、平田』を掲載

岩手県

土石流区域調査

様式3-1 危害のおそれのある土地、著しい危害のおそれのある土地の設定図

調査年度

令和元年度

溪流の位置

溪流番号

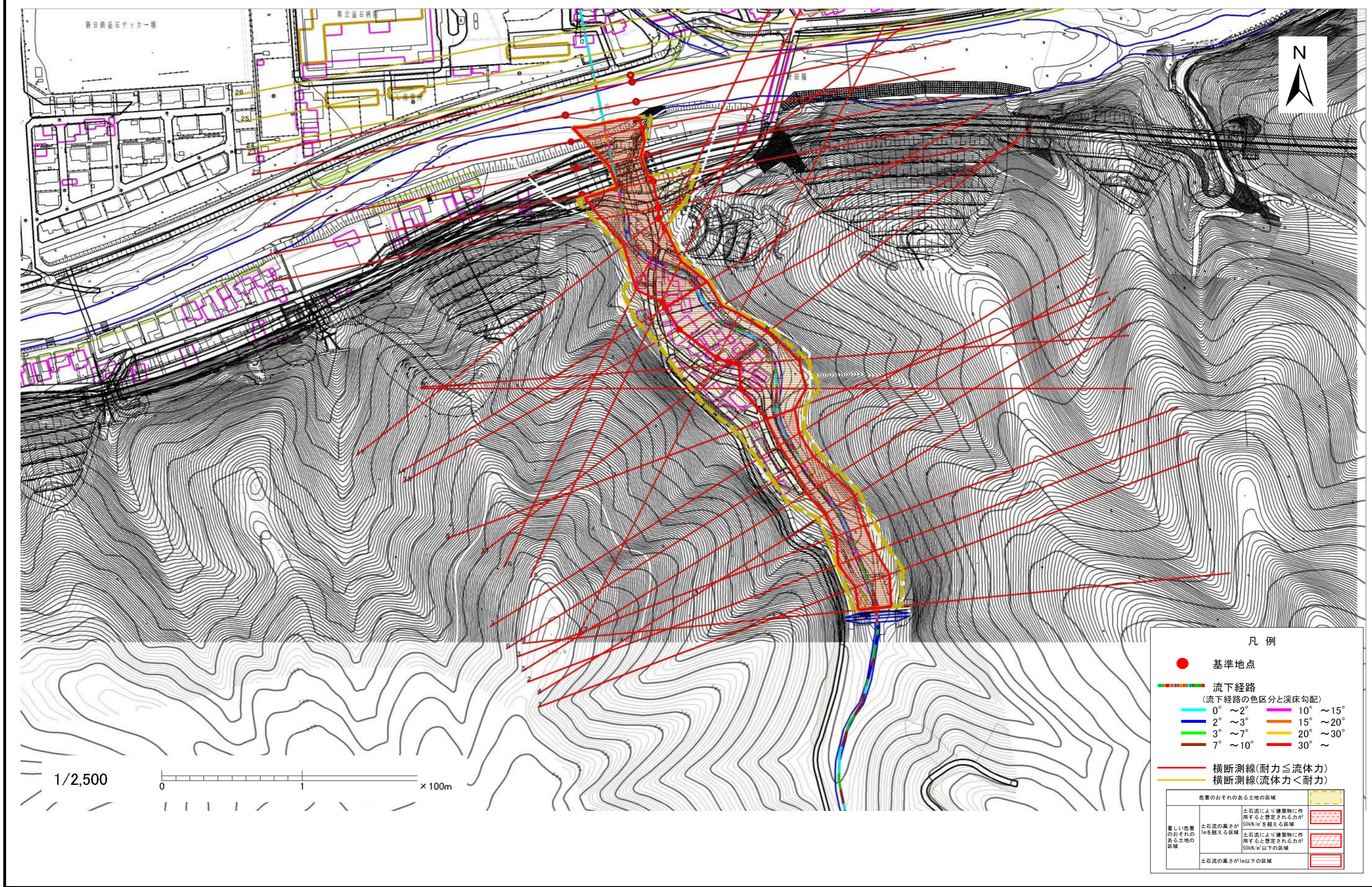
A139012-1

溪流名

野田の沢-1

所在地

釜石市甲子町第11地割



凡例

- 基準地点
- 流下経路
(流下経路の色区分と溪床勾配)
- 0° ~ 2°
- 2° ~ 3°
- 3° ~ 7°
- 7° ~ 10°
- 10° ~ 15°
- 15° ~ 20°
- 20° ~ 30°
- 30° ~
- 横断測線(耐力 ≤ 流体力)
- 横断測線(流体力 < 耐力)

著しい危害のおそれのある土地の区域	土石流の高さが1mを超える区域	
	土石流により建築物に作用すると想定される力が50kN/m ² を超える区域	
	土石流により建築物に作用すると想定される力が50kN/m ² 以下の区域	
	土石流の高さが1m以下の区域	

土石流区域調書

様式3-2 建築物に作用すると想定される衝撃に関する事項

調査年度	令和元年度
------	-------

溪流の位置	溪流番号	A139012-1	溪流名	野田の沢-1	所在地	釜石市甲子町第11地割
-------	------	-----------	-----	--------	-----	-------------

横断測線番号	土石流の高さh(m)	土石流の流体力Fd(kN/m ²)	建築物の耐力P2(kN/m ²)	横断測線番号	土石流の高さh(m)	土石流の流体力Fd(kN/m ²)	建築物の耐力P2(kN/m ²)
No.0	1.58	32.17	5.53				
No.1	1.48	24.46	5.78				
No.2	1.42	23.39	5.93				
No.3	1.63	29.14	5.45				
No.4	1.50	25.11	5.73				
No.5	1.57	27.93	5.57				
No.6	1.85	38.69	5.07				
No.7	1.86	37.98	5.06				
No.8	1.62	29.89	5.46				
No.9	0.96	15.29	7.91				
No.10	1.00	12.97	7.66				
No.11	1.00	12.90	7.66				
No.12	1.00	12.17	7.62				
No.13	1.00	12.35	7.67				
No.14	1.00	12.09	7.61				
No.15	1.01	11.53	7.58				
No.16	1.04	9.63	7.40				
No.17	1.05	9.21	7.34				
No.18	1.05	9.30	7.37				
No.19	1.07	8.50	7.24				
No.20	1.11	7.49	7.06				
No.21	1.06	8.20	7.31				
No.22	1.02	8.79	7.51				
No.23	1.12	7.25	7.01				
No.24	1.26	5.09	6.44				
No.25	1.27	5.00	6.41				
No.26	1.31	4.58	6.26				